

Climate  
Control

IMI Pneumatex

# Zubehör



**Zubehör**  
Für Druckhaltung

## Zubehör

Qualitativ hochstehendes Zubehör rundet das Programm zur Druckhaltung sinnvoll ab. So wird Technik zur Systemtechnik. Die Produkte sind für den Einsatz in Anlagen nach EN 12828 und SWKI HE301-01 geeignet.



### Technische Beschreibung – Wassermangelsicherung

**Anwendungsbereich:**

Heizwassersysteme.  
Einsatz in Anlagen nach EN 12828,  
SWKI HE301-01.

**Funktionen:**

Schutz des Wärmeerzeugers und  
der Anlage vor Überhitzung bei  
Wassermangel.

**Druck:**

Min. zulässige Druck,  $PS_{min}$ : 0 bar  
Max. zulässige Druck,  $PS$ : 10 bar

**Temperatur:**

Max. zulässige Temperatur,  $t_{Smax}$ : 120 °C  
Min. zulässige Temperatur,  $t_{Smin}$ : -10 °C

**Werkstoffe:**

Grundkörper aus Sphäroguss, verzinkt.

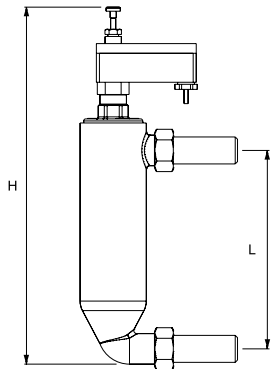
**Transport und Lagerung:**

In frostfreien, trockenen Räumen

**Zulassungen:**

Bauteilgeprüft TÜV-HWB-96.

### Wassermangelsicherung


**Wassermangelsicherung WMS**

Verriegelung nach dem Abschalten, Wechsler zur Signalisierung.  
2 Schweissanschlüsse.  
Senkrechter Einbau.

Typ	H	L	m [kg]	U [V]	I [A]	EAN	Artikel-Nr.
<b>10 bar (PS)</b>							
WMS 933.1	370	195	3,3	250	10	7640148638630	502 1003

**Wassermangelsicherung WMS**

Keine Verriegelung nach dem Abschalten, Wechsler zur Signalisierung.  
2 Schweissanschlüsse.  
Senkrechter Einbau.

Typ	H	L	m [kg]	U [V]	I [A]	EAN	Artikel-Nr.
<b>10 bar (PS)</b>							
WMS 933.2	370	195	3,3	250	10	7640148638647	502 1004

## Technische Beschreibung – Vordruckmanometer

### Anwendungsbereich:

Heiz-, Solar- und Kühlwassersysteme.  
Einsatz in Anlagen nach EN 12828,  
SWKI HE301-01.

### Druck:

Min. zulässige Druck, PS<sub>min</sub>: 0 bar  
Max. zulässiger Druck, PS: 10 bar

### Werkstoffe:

Robustes Kunststoffgehäuse.

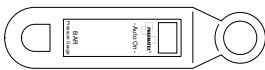
### Funktionen:

Kontrolle des Vordruckes an  
Ausdehnungsgefäßen. Auto ON/OFF.  
Automatische Kalibrierung.

### Temperatur:

Max. zulässige Temperatur, TS: 120 °C  
Min. zulässige Temperatur, TS<sub>min</sub>: -10 °C

## Vordruckmanometer



### Vordruckmanometer DME

Typ	PS [bar]	m [kg]	EAN	Artikel-Nr.
DME	10	0,3	7640148638593	500 1048

## Technische Beschreibung – Hydrometer

### Anwendungsbereich:

Heiz-, Solar- und Kühlwassersysteme.  
Einsatz in Anlagen nach EN 12828,  
SWKI HE301-01.

### Druck:

Min. zulässige Druck, PS<sub>min</sub>: 0 bar  
Max. zulässiger Druck, PS: 4 bar

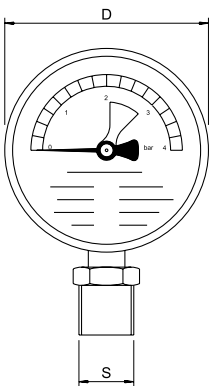
### Temperatur:

Max. zulässige Temperatur, TS: 60 °C  
Min. zulässige Temperatur, TS<sub>min</sub>: -10 °C

### Funktionen:

Kontrolle des Fülldruckes an  
Ausdehnungsgefäßen.

## Hydrometer



### Hydrometer H

Anzeigebereich 0-4 bar, mit grün markiertem Feld für den Arbeitsbereich.  
Anschluss unten.

Typ	PS	D	m [kg]	S	EAN	Artikel-Nr.
H4	4	80	0,3	R1/2	7640148638616	501 1037

## Technische Beschreibung - Thermohydrometer

### Anwendungsbereich:

Heiz-, Solar- und Kühlwassersysteme.  
Einsatz in Anlagen nach EN 12828,  
SWKI HE301-01.

### Druck:

Min. zulässige Druck,  $PS_{\min}$ : 0 bar  
Max. zulässiger Druck, PS: 4 bar

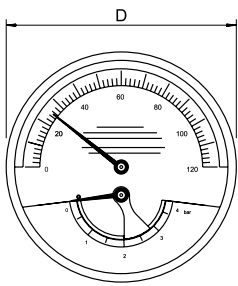
### Temperatur:

Max. zulässige Temperatur, TS: 120 °C  
Min. zulässige Temperatur,  $TS_{\min}$ : -10 °C

### Funktionen:

Kontrolle des Fülldruckes an  
Ausdehnungsgefäßen.

## Thermohydrometer



### Thermohydrometer TH

Druck-Anzeigebereich 0-4 bar, Temperatur-Anzeigebereich 0-120 °C, mit grün markiertem Feld für den Arbeitsbereich.

Anschluss rückseitig.

Typ	PS [bar]	D	m [kg]	S	EAN	Artikel-Nr.
TH4	4	80	0,3	R1/2	7640148638623	501 1038

## Technische Beschreibung - Druckknopfhahn

### Anwendungsbereich:

Heiz-, Solar- und Kühlwassersysteme.  
Einsatz in Anlagen nach EN 12828,  
SWKI HE301-01.

### Druck:

Min. zulässige Druck,  $PS_{\min}$ : 0 bar  
Max. zulässiger Druck, PS: 30 bar

### Werkstoffe:

Messing, vernickelt.

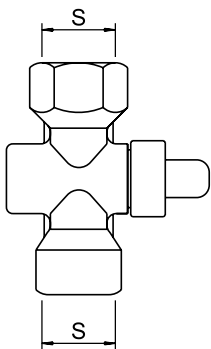
### Funktionen:

Absperrung von Hydrometern.

### Temperatur:

Max. zulässige Temperatur, TS: 100 °C  
Min. zulässige Temperatur,  $TS_{\min}$ : -20 °C

## Druckknopfhahn



### Druckknopfhahn DH

Druckmessung erfolgt nur bei gedrücktem Kolben, ansonsten ist das Hydrometer drucklos.

Typ	PS [bar]	m [kg]	S	EAN	Artikel-Nr.
DH	30	0,3	G1/2	7640148638609	500 1060

## Technische Beschreibung – Kappenabsperrhahn

**Anwendungsbereich:**

Heiz-, Solar- und Kühlwassersysteme.  
Einsatz in Anlagen nach EN 12828,  
SWKI HE301-01.

**Medien:**

Nicht aggressive und nicht  
giftige Medien für den Einsatz im  
Anwendungsbereich.  
Frostschutzmittelzusatz bis 50 %.

**Funktionen:**

Absperrung. Wartung und Demontage  
von Ausdehnungsgefässen.

**Druck:**

Min. zulässige Druck,  $PS_{min}$ : 0 bar  
Max. zulässiger Druck, PS: 16 bar

**Temperatur:**

Max. zulässige Temperatur, TS: 120 °C  
Min. zulässige Temperatur,  $TS_{min}$ : -10 °C

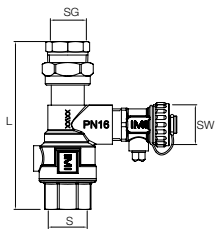
**Werkstoffe:**

Messing.

**Allgemeines:**

Betätigung mit beiliegendem  
Inbusschlüssel, daher gegen  
unbeabsichtigtes Schliessen gesichert,  
mit Kugelhahn zur schnellen Entleerung  
von Ausdehnungsgefässen mit  
Anschluss für Schlauch DN 15.

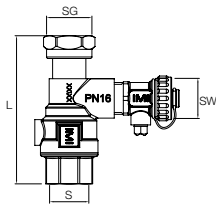
## Kappenabsperrhahn



**Kappenabsperrhahn DLV**

Beidseitig Innengewinde, Verschraubung auf der Gefässanschlussseite.

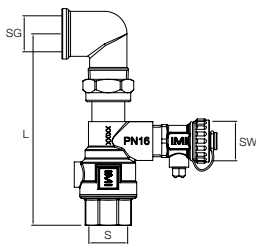
Typ	PS [bar]	L	m [kg]	S	SG	SW	EAN	Artikel-Nr.
DLV 15	16	114	0,53	Rp3/4	Rp1/2	G3/4	7640148638562	535 1432



**Kappenabsperrhahn DLV**

Beidseitig Innengewinde, Verschraubung zum direkten fl achdichtenden Anschluss an geeignete  
Ausdehnungsgefässe.

Typ	PS [bar]	L	m [kg]	S	SG	SW	EAN	Artikel-Nr.
DLV 20	16	97	0,49	Rp3/4	G3/4	G3/4	7640148638579	535 1434
DLV 25	16	100	0,54	Rp1	G1	G3/4	7640148638586	535 1436



**Anschlussset DLV A**

Beidseitig Innengewinde, mit 90° Bogen zur gewindedichtenden Verschraubung mit Statico SU  
Ausdehnungsgefässen.

Typ	PS [bar]	L	m [kg]	S	SG	SW	EAN	Artikel-Nr.
DLV 20 A	16	130	0,61	Rp3/4	Rp3/4	G3/4	7640148639842	746 2000
DLV 25 A	16	138	0,71	Rp1	Rp1	G3/4	7640161637214	301010-50601



Die in dieser Broschüre gezeigten Produkte, Texte, Bilder, Zeichnungen und Diagramme können ohne Vorankündigung und Angabe von Gründen von IMI Hydronic Engineering (Teil von Climate Control, einem Sektor von IMI plc) geändert werden. Um die aktuellsten Informationen über unsere Produkte und Spezifikationen zu erhalten, besuchen Sie bitte unsere Website unter [climatecontrol.imiplc.com](http://climatecontrol.imiplc.com) (Länder-/Spracheinstellung ggfls. rechts oben ändern)