

Climate
Control

IMI TA

MDFO



Messblenden
Durchflussmessblende

MDFO

Durchflussmessblende mit selbstdichtenden Messnippeln.

Hauptmerkmale

Selbstdichtende Messnippel

Für schnelles und einfaches Messen.

Edelstahl

Garantiert eine lange Lebensdauer.



Technische Beschreibung

Anwendungsbereich:

Heiz- und Kühlanlagen.
Trinkwasserleitungssysteme.

Funktion:

Messung

Dimensionen:

DN 20-300

Druckklasse:

PN 16 (DN 20-300)
PN 25 (DN 20-200)
PN 40 (DN 65-200)

Temperatur:

Max. Betriebstemperatur: 110 °C
Min. Betriebstemperatur: -20 °C

Werkstoffe:

Feste Messblende: Edelstahl
X3CrNiMo17-13-3 (Werkstoffnr. 1.4436
gemäß EN 10028-7 oder EN 10272
(BS 970 316/S16)

Messnippel: AMETAL®

Dichtung (Messnippel): EPDM

AMETAL® ist unsere gegen Entzinkung
resistente Legierung.

Kennzeichnung:

IMI TA, DN, PN, BS 7350,
Chargennummer und
Durchflussrichtungspfeil.

Allgemeines

Wafer-Musterblende zur Montage
zwischen EN 1092, ISO 7005
(BS 4504)-Flanschen.

Die Messblende erfüllt die
Anforderungen der BS 1042: Section
1.1:1992 (ISO 5167-1:1991).

Die Berechnung der Durchflussmengen
entspricht BS 1042: Section 1.4:1992.

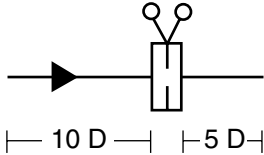
Messnippel

MDFO (52 176 und 52 276) mit
verlängerten selbstdichtenden
Messnippeln.

Installation

Vor der Installation des Blende folgende Punkte überprüfen:

- Die Blende muss sauber und unbeschädigt sein.
- Alle dichtenden Flächen müssen sauber und unbeschädigt sein.
- Vor und hinter der Messblende müssen gerade Beruhigungsstrecken gemäß nebenstehender Skizze vorhanden sein.



Die Messblende ist zwischen zwei Gegenflanschen zu installieren. Es ist sicherzustellen, dass die Gegenflansche parallel ausgerichtet sind und die Dichtungen dem Standard für die Flansche entsprechen. Vor dem Festziehen sicherstellen, dass die Messblende und die Dichtungen korrekt zentriert sind.

Die Differenzdruckmessung sollte insbesondere bei heißen Medien mit äußerster Vorsicht erfolgen.

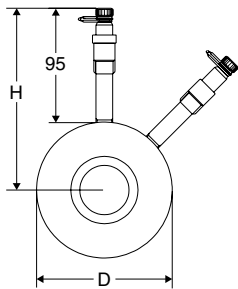
Inbetriebnahme

Prüfen Sie den Druck am Ventil mit kaltem Wasser. Ziehen Sie die Flanschverbindungen fest und prüfen Sie sie auf Dichtheit im Zusammenhang mit der Inbetriebnahme.

Wartung

Die Messblenden MDFO sind wartungsfrei, sofern sie innerhalb ihres normalen Anwendungsbereichs eingesetzt werden.

Artikel



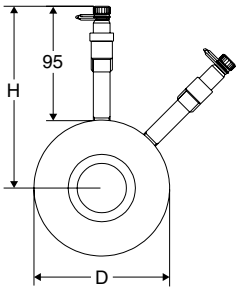
Mit selbstdichtenden Messnippeln

PN 16

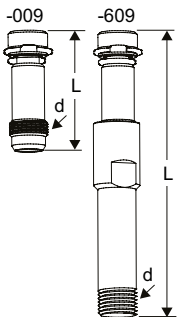
DN	D	H	Flansch- dicke	Kv _{max}	Kv _{signal}	Kg	EAN	Artikel-Nr.
20	63	127	18	6	4,68	0,59	7318792808203	52 176-920
25	73	131	18	11	8,64	0,70	7318792808302	52 176-925
32	84	137	18	23	16,6	0,83	7318792808401	52 176-932
40	94	142	18	35	24,5	0,98	7318792808500	52 176-940
50	109	150	18	72	46,1	1,2	7318792808609	52 176-950
65	127	159	18	154	90	1,5	7318792808708	52 176-965
80	142	166	18	220	120	1,8	7318792808807	52 176-980
100	162	176	18	373	220	2,0	7318792808906	52 176-990
125	192	191	18	570	342	2,5	7318792809002	52 176-991
150	218	204	18	789	468	3,0	7318792809101	52 176-992
200	273	231	18	1383	792	4,3	7318792809200	52 176-993
250	329	260	18	2122	1224	5,7	7318792809309	52 176-994
300	384	287	18	3116	1800	7,0	7318792809408	52 176-995

PN 25

DN	D	H	Flansch- dicke	Kv _{max}	Kv _{signal}	Kg	EAN	Artikel-Nr.
20	63	127	18	6	4,68	0,59	7318794061507	52 176-820
25	73	131	18	11	8,64	0,70	7318794061101	52 176-825
32	84	137	18	23	16,6	0,83	7318794061200	52 176-832
40	94	142	18	35	24,5	0,98	7318794061309	52 176-840
50	109	150	18	72	46,1	1,2	7318794061408	52 176-850
65	127	159	18	154	90	1,5	7318793783103	52 176-865
80	142	166	18	220	120	1,8	7318793783202	52 176-880
100	168	179	18	373	220	2,0	7318793783301	52 176-890
125	194	192	18	570	342	2,5	7318793783400	52 176-891
150	224	207	18	789	468	3,0	7318793783509	52 176-892
200	284	237	18	1383	792	4,3	7318793783608	52 176-893

**PN 40**

DN	D	H	Flansch- dicke	Kv _{max}	Kv _{signal}	Kg	EAN	Artikel-Nr.
65	127	159	18	154	90	1,5	7318793782304	52 176-765
80	142	166	18	220	120	1,8	7318793782403	52 176-780
100	168	179	18	373	220	2,0	7318793782502	52 176-790
125	194	192	18	570	342	2,5	7318793782601	52 176-791
150	224	207	18	789	468	3,0	7318793782700	52 176-792
200	290	240	18	1383	792	4,3	7318793782809	52 176-793

Zubehör**Messnippel**

Max. 120 °C (Kurzzeitig 150 °C)
AMETAL®/EPDM

d	L	EAN	Artikel-Nr.
1/4	39	7318792813108	52 179-009
1/4	103 verlängert	7318792814600	52 179-609