

Climate  
Control

IMI Pneumatex

# Akcesoria



## Akcesoria

Do systemów utrzymania ciśnienia

## Akcesoria

Akcesoria najwyższej jakości uzupełniają ofertę IMI w zakresie utrzymania ciśnienia. W ten sposób technika staje się techniką systemową. Produkty są przewidziane do eksploatacji w instalacjach zgodnych z normą EN 12828 i SWKI HE301-01.



### Dane techniczne - Zabezpieczenie na wypadek braku wody

**Zastosowanie:**

Instalacje grzewcze.  
Zastosowanie w instalacjach wg EN 12828, SWKI HE301-01.

**Funkcje:**

Ochrona źródła ciepła i instalacji przed przegrzaniem w przypadku braku wody.

**Ciśnienie:**

Min. dopuszczalne ciśnienie, PS<sub>min</sub>: 0 bar  
Max. dopuszczalne ciśnienie, PS: 10 bar

**Temperatura:**

Max. dopuszczalna temperatura, t<sub>Smax</sub>: 120°C  
Min. dopuszczalna temperatura, t<sub>Smin</sub>: -10°C

**Materiał:**

Korpus podstawowy z żeliwa sferoidalnego, ocynkowany.

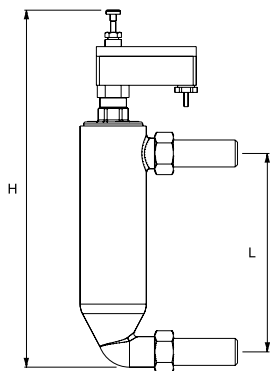
**Transport i przechowywanie:**

W suchych pomieszczeniach o temperaturze powyżej 0°C

**Certyfikaty:**

Części posiadają certyfikaty TÜV-HWB-96.

### Zabezpieczenie na wypadek braku wody


**Zabezpieczenie na wypadek braku wody WMS**

Blokada po wyłączeniu, nawrotnik do sygnalizacji.  
2 złącza spawane.  
Montaż pionowy.

Typ	H	L	m [kg]	U [V]	I [A]	EAN	Nr artykułu
<b>10 bar (PS)</b>							
WMS 933.1	370	195	3,3	250	10	7640148638630	502 1003

**Zabezpieczenie na wypadek braku wody WMS**

Brak blokady po wyłączeniu, nawrotnik do sygnalizacji.  
2 złącza spawane.  
Montaż pionowy.

Typ	H	L	m [kg]	U [V]	I [A]	EAN	Nr artykułu
<b>10 bar (PS)</b>							
WMS 933.2	370	195	3,3	250	10	7640148638647	502 1004

## Dane techniczne - Manometr do pomiaru ciśnienia wstępnego

### Zastosowanie:

Instalacje grzewcze, solarne i chłodnicze.  
Zastosowanie w instalacjach wg EN 12828, SWKI HE301-01.

### Funkcje:

Kontrola ciśnienia wstępnego w naczyniach zbiorczych.  
Automatyczne WŁ/WYŁ. Automatyczna kalibracja.

### Ciśnienie:

Min. dopuszczalne ciśnienie, PSmin: 0 bar  
Max dopuszczalne ciśnienie, PS: 10 bar

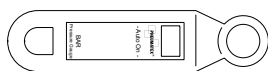
### Temperatura:

Max dopuszczalna temperatura,  $t_{Smax}$ : 120°C  
Min. dopuszczalna temperatura,  $t_{Smin}$ : -10°C

### Materiał:

Wytrzymała obudowa z tworzywa sztucznego.

## Manometr do pomiaru ciśnienia wstępnego



### Manometr do pomiaru ciśnienia wstępnego DME

Typ	PS [bar]	m [kg]	EAN	Nr artykułu
DME	10	0,3	7640148638593	500 1048

## Dane techniczne - Manometr

### Zastosowanie:

Instalacje grzewcze, solarne i chłodnicze.  
Zastosowanie w instalacjach wg EN 12828, SWKI HE301-01.

### Funkcje:

Kontrola ciśnienia napełnienia w naczyniach zbiorczych.

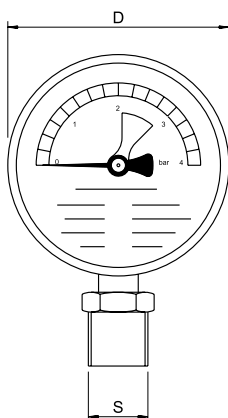
### Ciśnienie:

Min. dopuszczalne ciśnienie, PSmin: 0 bar  
Max. dopuszczalne ciśnienie, PS: 4 bar

### Temperatura:

Max. dopuszczalna temperatura,  $t_{Smax}$ : 60°C  
Min. dopuszczalna temperatura,  $t_{Smin}$ : -10°C

## Manometr



### Manometr H

Zakres wskazania 0-4 bar, z zaznaczonym na zielono zakresem ciśnienia roboczego.  
Złącze na dole.

Typ	PS [bar]	D	m [kg]	S	EAN	Nr artykułu
H4	4	80	0,3	R1/2	7640148638616	501 1037

## Dane techniczne - Termomanometr

### Zastosowanie:

Instalacje grzewcze, solarne i chłodnicze.  
Zastosowanie w instalacjach wg EN 12828, SWKI HE301-01.

### Funkcje:

Kontrola ciśnienia napełnienia w naczyniach zbiorczych.

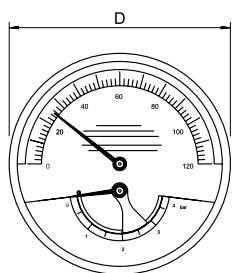
### Ciśnienie:

Min. dopuszczalne ciśnienie, PSmin: 0 bar  
Max dopuszczalne ciśnienie, PS: 4 bar

### Temperatura:

Max. dopuszczalna temperatura,  $t_{Smax}$ : 120°C  
Min. dopuszczalna temperatura,  $t_{Smin}$ : -10°C

## Termomanometr



### Termomanometr TH

Zakres wskazania ciśnienia 0-4 bar, zakres wskazania temperatury 0-120 °C, z zaznaczonym na zielono zakresem ciśnienia roboczego.

Złącze z tyłu.

Typ	PS [bar]	D	m [kg]	S	EAN	Nr artykułu
TH4	4	80	0,3	R1/2	7640148638623	501 1038

## Dane techniczne - Zawór przyciskowy

### Zastosowanie:

Instalacje grzewcze, solarne i chłodnicze.

### Funkcje:

Blokada wodomierzy. Pomiar ciśnienia odbywa się tylko przy wciśniętym tłoku, w przeciwnym razie wodomierz jest pozbawiony ciśnienia.

### Ciśnienie:

Min. dopuszczalne ciśnienie, PSmin: 0 bar  
Max. dopuszczalne ciśnienie, PS: 30 bar

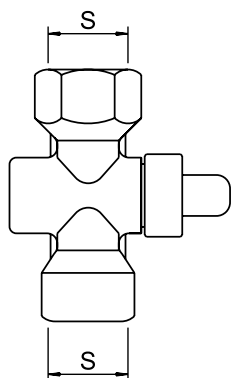
### Temperatura:

Max. dopuszczalna temperatura,  $t_{Smax}$ : 100°C  
Min. dopuszczalna temperatura,  $t_{Smin}$ : -20°C

### Materiał:

Mosiądz, niklowany.

## Zawór przyciskowy



### Zawór przyciskowy DH

Typ	PS [bar]	m [kg]	S	EAN	Nr artykułu
DH	30	0,3	G1/2	7640148638609	500 1060

## Dane techniczne - Zawór odcinający

### Zastosowanie:

Instalacje grzewcze, solarne i chłodnicze.  
Zastosowanie w instalacjach wg EN 12828.

### Media:

Nieagresywne i nietoksyczne.  
Możliwa praca ze środkiem przeciw zamarzaniu o stężeniu do 50%.

### Funkcje:

Odcięcie. Konserwacja i demontaż naczyń wzbiornych.

### Ciśnienie:

Min. dopuszczalne ciśnienie, PSmin: 0 bar  
Max. dopuszczalne ciśnienie, PS: 16 bar

### Temperatura:

Max. dopuszczalna temperatura,  $t_{Smax}$ : 120°C  
Min. dopuszczalna temperatura,  $t_{Smin}$ : -10°C

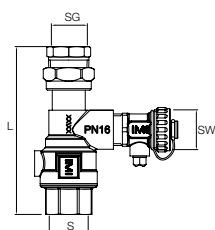
### Materiał:

Mosiądz.

### Dane ogólne:

Uruchamianie za pomocą załączonego klucza imbusowego, zabezpieczone przed niezamierzonym zamknięciem, z zaworem kulowym do szybkiego opróżniania naczyń wzbiornych oraz złączem węża DN 15.

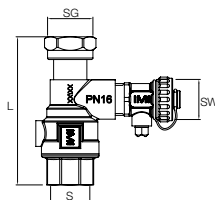
## Zawór odcinający



### Zawór odcinający DLV

Gwint wewnętrzny po obu stronach, złącze śrubowe po stronie podłączenia naczyń.

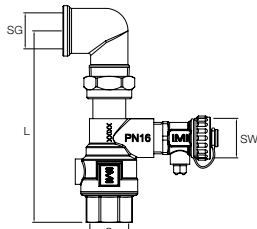
Typ	PS [bar]	L	m [kg]	S	SG	SW	EAN	Nr artykułu
DLV 15	16	114	0,53	Rp3/4	Rp1/2	G3/4	7640148638562	535 1432



### Zawór odcinający DLV

Gwint wewnętrzny po obu stronach, śrubunek do bezpośredniego, płasko uszczelniającego podłączenia do odpowiednich naczyń wzbiornych.

Typ	PS [bar]	L	m [kg]	S	SG	SW	EAN	Nr artykułu
DLV 20	16	97	0,49	Rp3/4	G3/4	G3/4	7640148638579	535 1434
DLV 25	16	100	0,54	Rp1	G1	G3/4	7640148638586	535 1436



### Zawór odcinający DLV A

Gwint wewnętrzny po obu stronach, kolanko 90° z uszczelnieniem płaskim do bezpośredniego podłączenia naczyń wzbiornych Statico SU.

Typ	PS [bar]	L	m [kg]	S	SG	SW	EAN	Nr artykułu
DLV 20 A	16	130	0,61	Rp3/4	Rp3/4	G3/4	7640148639842	746 2000
DLV 25 A	16	138	0,71	Rp1	Rp1	G3/4	7640161637214	301010-50601



Produkty, teksty, fotografie, rysunki oraz wykresy w tym dokumencie mogą być zmienione przez IMI bez wcześniejszego zawiadomienia oraz podania powodu. Po najnowsze informacje o naszych produktach prosimy o wizytę na stronie [climatecontrol.imiplc.com](http://climatecontrol.imiplc.com).