

Climate  
Control

IMI TA

STS



Zawory pomiarowo-spustowe

## STS

Zawór STS dostarcza możliwości pomiarowe w bardzo szerokim zakresie zastosowań. Idealny do stosowania w instalacjach grzewczych, chłodniczych oraz ciepłej wody użytkowej.

### Wyróżniające cechy

#### Samouszczelniający króciec pomiarowy

Do szybkiego i dokładnego pomiaru podczas równoważenia hydraulicznego.

#### Diagnostyka systemu i pomiar mocy

Zapewniając dodatkowy punkt pomiarowy, umożliwia szybką i prostą diagnostykę systemu oraz pomiar mocy za pomocą TA-SCOPE.

#### AMETAL®

Stop odporny na odcynkowanie, który gwarantuje długą i niezmienną pracę zaworu oraz obniża ryzyko przecieku.



### Dane techniczne

#### Zastosowanie:

Instalacje grzewcze i chłodnicze.  
Instalacje ciepłej wody użytkowej.

#### Funkcje:

Pomiar  
Odcięcie  
Odwodnienie (zależnie od typu zaworu)

#### Wymiary:

DN 15-50

#### Klasa ciśnienia:

PN 25

#### Temperatura:

Max. temperatura pracy: 120°C.  
Do wyższych temperatur max. 150°C, prosimy o kontakt z biurem.  
Min. temperatura pracy: -20°C.

#### Media:

Woda, płyny neutralne, mieszaniny wody i glikolu (0-57%).

#### Materiał:

Korpus zaworu i pokrywa: AMETAL®  
Uszczelnienie (korpus/pokrywa): EPDM O-ring  
Grzyb zaworu: AMETAL®  
Uszczelnienie gniazda: EPDM O-ring  
Trzpień: AMETAL®  
Podkładka ślizgowa: PTFE  
Uszczelnienie trzpienia: EPDM O-ring  
Sprężyna: Stal nierdzewna  
Pokrętło: Poliamid

#### Króćce pomiarowe: AMETAL®

Uszczelnienie: EPDM  
Kapturki: Poliamid i TPE

#### Odwodnienie: AMETAL®

Uszczelnienie: EPDM  
Uszczelki: Włókno aramidowe

AMETAL® jest stopem odpornym na odcynkowanie firmy IMI.

#### Oznaczenia:

Korpus: IMI, TA, PN 25/400 WWP, DN i wymiar w calach. DN 50 także CE.  
Pokrętło: Rodzaj zaworu i DN.

### Króciec pomiarowy

Króćce pomiarowe są samouszczelniające się. W celu wykonania pomiaru odkręć nakrętkę ochronną i wepchnij igłę pomiarową poprzez uszczelnienie.

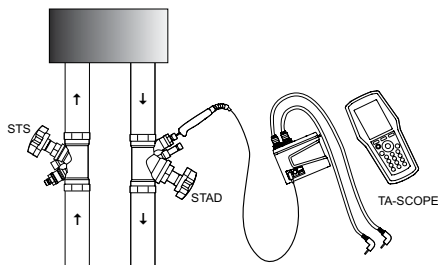
### Odwodnianie

Zawory z króćcem odwadniającym G3/4 lub G1/2 z przyłączem do węża.

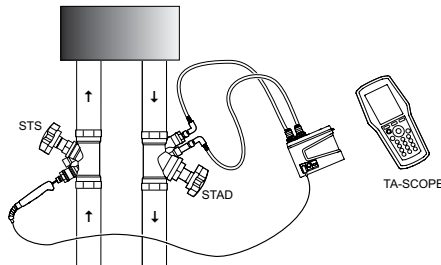
## Przykłady zastosowania

### Pomiar mocy

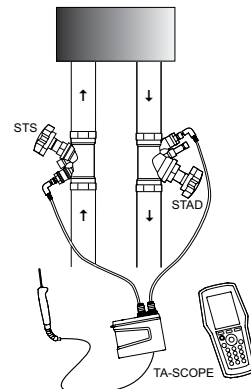
#### Krok 1:



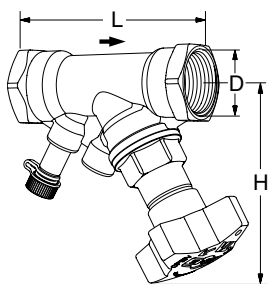
#### Krok 2:



### Pomiar ciśnienia różnicowego



## Produkty

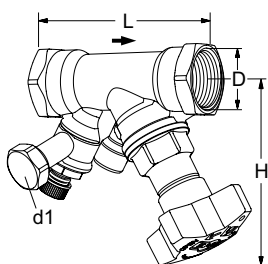


### Bez odwodnienia

Gwinty wewnętrzne.

Gwinty zgodne z ISO 228. Długość gwintów zgodna z ISO 7/1.

DN	D	L	H	Kvs	Kg	EAN	Nr artykułu
15*	G1/2	84	100	3,5	0,45	5902276836664	52 849-015
20*	G3/4	94	100	6,80	0,56	5902276836671	52 849-020
25	G1	105	105	9,80	0,76	5902276836688	52 849-025
32	G1 1/4	121	110	18,3	0,98	5902276836695	52 849-032
40	G1 1/2	126	120	25,4	1,2	5902276896484	52 849-040
50	G2	155	120	42,4	2,0	5902276896491	52 849-050



### Z odwodnieniem

Gwinty wewnętrzne.

Gwinty zgodne z ISO 228. Długość gwintów zgodna z ISO 7/1.

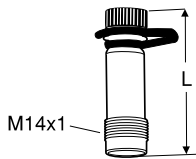
DN	D	L	H	Kvs	Kg	EAN	Nr artykułu
<b>d1 = G3/4</b>							
15*	G1/2	84	100	3,5	0,60	5902276896569	52 849-615
20*	G3/4	94	100	6,8	0,66	5902276896576	52 849-620
25	G1	105	105	9,8	0,86	5902276896583	52 849-625
32	G1 1/4	121	110	18,3	1,2	5902276896590	52 849-632
40	G1 1/2	126	120	25,4	1,5	5902276896606	52 849-640
50	G2	155	120	42,4	2,1	5902276896613	52 849-650
<b>d1 = G1/2</b>							
15*	G1/2	84	100	3,5	0,60	5902276896507	52 849-215
20*	G3/4	94	100	6,8	0,66	5902276896514	52 849-220
25	G1	105	105	9,8	0,86	5902276896521	52 849-225
32	G1 1/4	121	110	18,3	1,2	5902276896538	52 849-232
40	G1 1/2	126	120	25,4	1,5	5902276896545	52 849-240
50	G2	155	120	42,4	2,1	5902276896552	52 849-250

→ = Kierunek przepływu

Kvs = m<sup>3</sup>/h przepływ przy spadku ciśnienia 1 bar oraz przy całkowicie otwartym zaworze.

\*) Może być przyłączony do rur gładkich za pomocą złączek zaciskowych KOMBI.

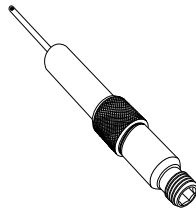
## Akcesoria



### Króćce pomiarowe

Max 120°C (chwilowo 150°C)  
AMETAL®/EPDM

L	EAN	Nr artykułu
44	7318792813207	52 179-014
103	7318793858108	52 179-015



### Króciec pomiarowy, z przedłużeniem 60 mm

(nie do 52 179-000/-601)

Może być zainstalowany bez odwodnienia w instalacji.

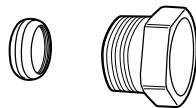
AMETAL®/Stal nierdzewna/EPDM

L	EAN	Nr artykułu
60	7318792812804	52 179-006



### Klucz imbusowy

[mm]		EAN	Nr artykułu
5 mm	Odwodnienie	7318792836107	52 187-105

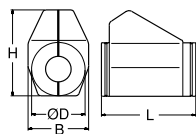


### Złączka zaciskowa KOMBI

Max 100°C

(Więcej informacji patrz katalog złązek KOMBI.)

Gwinty zewnętrzne na złączkę wkrętą	Dla rur, średnica	EAN	Nr artykułu
G1/2	10	7318792874901	53 235-109
G1/2	12	7318792875007	53 235-111
G1/2	14	7318792875106	53 235-112
G1/2	15	7318792875205	53 235-113
G1/2	16	7318792875304	53 235-114
G3/4	15	7318792875403	53 235-117
G3/4	18	7318792875601	53 235-121
G3/4	22	7318792875700	53 235-123



### Izolacja

Do montażu na zaworze w instalacji grzewczej i chłodniczej.

Materiał: EPP

Reakcja na ogień: B2 (DIN 4102)

Max. temperatura pracy: 120°C (chwilowo 140°C)

Min. temperatura pracy: 12°C, -8°C z uszczelnieniem.

do DN	L	H	D	B	EAN	Nr artykułu
15, 20	155	135	90	103	7318792839108	52 189-615
25	175	142	94	103	7318792839306	52 189-625
32	195	156	106	103	7318792839504	52 189-632
40	214	169	108	113	7318792839702	52 189-640
50	245	178	108	114	7318792839900	52 189-650