

Climate
Control

IMI Pneumatex

Tilbehør



Tilbehør

Tilbehør til trykhold og ekspansion

Tilbehør

Tilbehør i høj kvalitet fuldender serien af PNEUMATEX-produkter til trykholdning. Teknologi bliver dermed til systemteknologi. Disse produkter er egnede til anvendelse i systemer iht. EN 12828 og SWKI HE301-01.



Teknisk beskrivelse - Vandmangelsikring

Anvendelsesområde:

Vandvarmeanlæg.
 Montering i systemer iht. EN 12828,
 SWKI HE301-01.

Funktioner:

Beskyttelse af varmeproduktionsunit og systemet mod overophedning i tilfælde af vandmangel.

Tryk:

Tilladt minimaltryk, PS_{min}: 0 bar
 Tilladt maximaltryk, PS: 10 bar

Temperatur:

Tilladt max. temperatur, t_{Smax} : 120 °C
 Tilladt min. temperatur, t_{Smin} : -10 °C

Materiale:

Hovedenhed fremstillet af forzinket sejern.

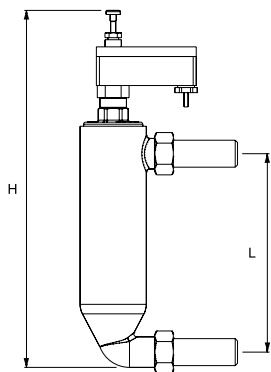
Transport og oplagring:

Tørt og frostfrit.

Typegodkendelse:

Komponentinspektion iht. TÜV-HWB-96.

Vandmangelsikring


Vandmangelsikring WMS

Låsning efter slukning, vekselkontakt til signalering.
 2 svejsetilslutninger.
 Vertikal installation.

Type	H	L	m [kg]	U [V]	I [A]	VVS nr	Varenr.
10 bar (PS)							
WMS 933.1	370	195	3,3	250	10	–	502 1003

Vandmangelsikring WMS

Ingen låsning efter slukning, vekselkontakt til signalering.
 2 svejsetilslutninger.
 Vertikal installation.

Type	H	L	m [kg]	U [V]	I [A]	VVS nr	Varenr.
10 bar (PS)							
WMS 933.2	370	195	3,3	250	10	–	502 1004

Teknisk beskrivelse - Manometer til fortryk

Anvendelsesområde:

Varme-, solvarme- og kølevandssystemer.
Montering i systemer iht. EN 12828, SWKI HE301-01.

Funktioner:

Kontrol af fortryk i ekspansionsbeholdere. Auto ON/OFF.
Automatisk kalibrering.

Tryk:

Tilladt minimaltryk, PSmin: 0 bar
Tilladt maximaltryk, PS: 10 bar

Temperatur:

Tilladt max. temperatur, t_{Smax} : 120 °C
Tilladt min. temperatur, t_{Smin} : -10 °C

Materiale:

Robust plasthus.

Manometer til fortryk



Manometer til fortryk DME

Type	PS [bar]	m [kg]	VVS nr	Varenr.
DME	10	0,3	371039-998	500 1048

Teknisk beskrivelse - Manometer

Anvendelsesområde:

Varme-, solvarme- og kølevandssystemer.
Montering i systemer iht. EN 12828, SWKI HE301-01.

Funktioner:

Kontrol af påfyldningstryk ved ekspansionsbeholdere.

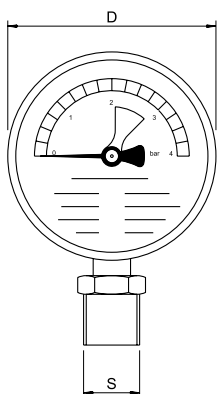
Tryk:

Tilladt minimaltryk, PSmin: 0 bar
Tilladt maximaltryk, PS: 4 bar

Temperatur:

Tilladt max. temperatur, t_{Smax} : 60 °C
Tilladt min. temperatur, t_{Smin} : -10 °C

Manometer



Manometer H

Visningsområde 0-4 bar, med markering af det grønne trykområde for arbejdsdruk. Tilslutning i bunden.

Type	PS [bar]	D	m [kg]	S	VVS nr	Varenr.
H4	4	80	0,3	R1/2	371039-904	501 1037

Teknisk beskrivelse - Termometer/manometer

Anvendelsesområde:

Varme-, solvarme- og kølevandssystemer.
 Montering i systemer iht. EN 12828, SWKI HE301-01.

Funktioner:

Kontrol af påfyldningstryk ved ekspansionsbeholdere.

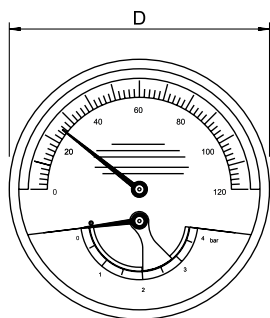
Tryk:

Tilladt minimaltryk, PSmin: 0 bar
 Tilladt maximaltryk, PS: 4 bar

Temperatur:

Tilladt max. temperatur, t_{Smax} : 120 °C
 Tilladt min. temperatur, t_{Smin} : -10 °C

Termometer/manometer



Termometer/Manometer TH

Trykvisningsområde 0-4 bar, temperaturvisningsområde 0-120 °C, med markering af det grønne trykområde for arbejdsdruk. Tilslutning i bunden.

Type	PS [bar]	D	m [kg]	S	VVS nr	Varenr.
TH4	4	80	0,3	R1/2	371039-934	501 1038

Teknisk beskrivelse - Trykknapsventil

Anvendelsesområde:

Varme-, solvarme- og kølevandssystemer.
 Montering i systemer iht. EN 12828, SWKI HE301-01.

Funktioner:

Afspæring af manometre. Trykmåling kun mulig med nedtrykket stempel, da manometret ellers ikke er under tryk.

Tryk:

Tilladt minimaltryk, PSmin: 0 bar
 Tilladt maximaltryk, PS: 30 bar

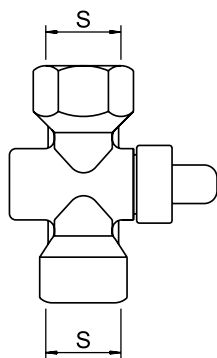
Temperatur:

Tilladt max. temperatur, t_{Smax} : 100 °C
 Tilladt min. temperatur, t_{Smin} : -20 °C

Materiale:

Forniklet messing.

Trykknapsventil



Trykknapsventil DH

Type	PS [bar]	m [kg]	S	VVS nr	Varenr.
DH	30	0,3	G1/2	371039-939	500 1060

Teknisk beskrivelse - Aftapningsventil

Anvendelsesområde:

Varme-, solfanger- og køleanlæg.
Montering i systemer iht. EN 12828.

Medier:

Aggressive eller giftige medier må ikke anvendes.
Ethylen- eller propylenglycolbaseret frostvæske, op til 50 %.

Funktioner:

Afspærring. Vedligeholdelse og demontering af ekspansionsbeholdere.

Tryk:

Tilladt minimaltryk, PS_{min}: 0 bar
Tilladt maksimaltryk, PS: 16 bar

Temperatur:

Tilladt max. temperatur, $t_{S_{max}}$: 120 °C
Tilladt min. temperatur, $t_{S_{min}}$: -10 °C

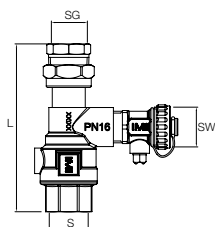
Materiale:

Messing.

Almen beskrivelse

Kan kun lukkes med en unbrakonøgle, som medfølger, kugleventil med DN 15-slangetilslutning til hurtig aftapning.

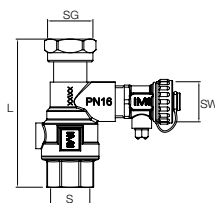
Aftapningsventil



Aftapningsventil DLV

Indvendigt gevind i begge sider, forskrunding i beholderens tilslutningsside.

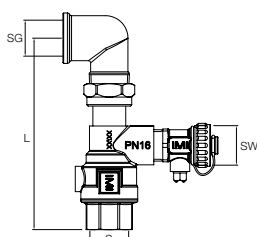
Type	PS [bar]	L	m	S	SG	SW	VVS nr	Varenr.
DLV 15	16	114	0,53	Rp3/4	Rp1/2	G3/4	371039-833	535 1432



Aftapningsventil DLV

Indvendigt gevind i begge sider, kobling med plan tætning til direkte tilslutning til alle egnede ekspansionsbeholdere.

Type	PS [bar]	L	m	S	SG	SW	VVS nr	Varenr.
DLV 20	16	97	0,49	Rp3/4	G3/4	G3/4	371039-806	535 1434
DLV 25	16	100	0,54	Rp1	G1	G3/4	371039-808	535 1436



Aftapningsventil DLV A (vinkeltilsluttet)

Indvendigt gevind i begge sider, 90° bøjning for direkte tilslutning til Statico SU ekspansionsbeholdere.

Type	PS [bar]	L	m	S	SG	SW	VVS nr	Varenr.
DLV 20 A	16	130	0,61	Rp3/4	Rp3/4	G3/4	–	746 2000
DLV 25 A	16	138	0,71	Rp1	Rp1	G3/4		301010-50601



Produkterne, teksterne, fotografierne, grafikken og diagrammerne i brochuren kan ændres af IMI uden forudgående varsel eller angiven årsag. For de nyeste oplysninger om vores produkter og specifikationer bedes du besøge climatecontrol.imiplc.com eller kontakte IMI.