

Climate
Control

IMI TA

MDFO



Mätflänsar

Mätfläns för flödesmätning

MDFO

Mätfläns för flödesmätning, med självtätande mätuttag.

Produktegenskaper

Självtätande mätuttag

För enkel och noggrann injusterig.

Rostfritt stål

Garanterar längre livslängd.



Teknisk beskrivning

Användningsområde:

Värme- och kylanläggningar
Tappvattensystem

Funktion:

Mätning

Dimensioner:

DN 20-300

Tryckklass:

PN 16 (DN 20-300)

PN 25 (DN 20-200)

PN 40 (DN 65-200)

Temperatur:

Max arbetstemperatur: 110 °C

Lägsta arbetstemperatur: -20 °C

Material:

Fläns: Rostfritt stål X3CrNiMo17-13-3

(nr. 1.4436 enligt EN 10028-7 eller

EN 10272 (BS 970 316/S16)

Mätnipplar: AMETAL®

Tätning (mätnipplar): EPDM

AMETAL® är IMIs avzinkningshårdiga legering.

Märkning:

IMI TA, DN, PN, BS 7350, serienummer, flödesriktningsspil.

Allmänt

Rillat i ytan för montering mellan EN-1092- och ISO-7005-flänsar (BS 4504).

Mätflänsen uppfyller kraven i standarden BS 1042: Avsnitt 1.1:1992 (ISO 5167-1:1991).

Flödesberäkningarna görs enligt BS 1042: Avsnitt 1.4:1992.

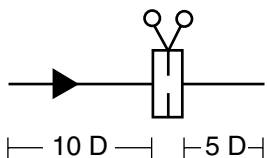
Mätnipplar

MDFO (52 176 och 52 276) med förlängda, självtätande mätnipplar.

Installation

Kontrollera följande innan du påbörjar installationen av mätflänsen:

- Den ska vara ren och oskadd.
- Tätningsytorna ska vara rena och oskadda.
- Det ska finnas tillräckligt med rakt rör före och efter mätflänsen.



Mätflänsen ska installeras mellan två flänsar. Kontrollera att dessa flänsar är parallella mot varandra och att packningarna är standardpackningar för de aktuella flänsarna. Kontrollera också att mätflänsen och packningarna är korrekt centrerade innan bultarna dras åt.

Differenstryckmätning bör utföras med yttersta försiktighet, särskilt om mediet är varmt.

Drifftagning

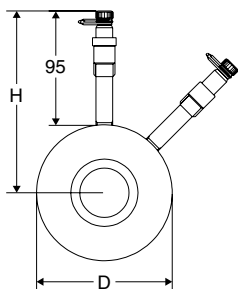
Provtryck ventilen med kallvatten.

Dra flänsbultarna och läcksök i samband med drifftagningen.

Underhåll

Mätflänsen MDFO är underhållsfri, under förutsättning att den används inom avsett område.

Artiklar



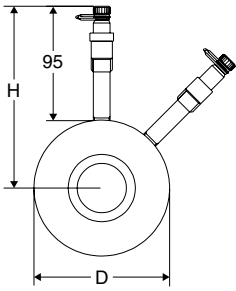
Med självtätande mätuttag

PN 16

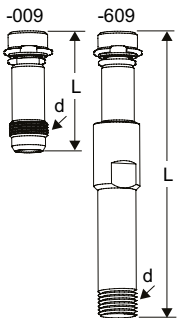
DN	D	H	Flänstjocklek	Kv _{max}	Kv _{signal}	Kg	Artikelnr
20	63	127	18	6	4,68	0,59	52 176-920
25	73	131	18	11	8,64	0,70	52 176-925
32	84	137	18	23	16,6	0,83	52 176-932
40	94	142	18	35	24,5	0,98	52 176-940
50	109	150	18	72	46,1	1,2	52 176-950
65	127	159	18	154	90	1,5	52 176-965
80	142	166	18	220	120	1,8	52 176-980
100	162	176	18	373	220	2,0	52 176-990
125	192	191	18	570	342	2,5	52 176-991
150	218	204	18	789	468	3,0	52 176-992
200	273	231	18	1383	792	4,3	52 176-993
250	329	260	18	2122	1224	5,7	52 176-994
300	384	287	18	3116	1800	7,0	52 176-995

PN 25

DN	D	H	Flänstjocklek	Kv _{max}	Kv _{signal}	Kg	Artikelnr
20	63	127	18	6	4,68	0,59	52 176-820
25	73	131	18	11	8,64	0,70	52 176-825
32	84	137	18	23	16,6	0,83	52 176-832
40	94	142	18	35	24,5	0,98	52 176-840
50	109	150	18	72	46,1	1,2	52 176-850
65	127	159	18	154	90	1,5	52 176-865
80	142	166	18	220	120	1,8	52 176-880
100	168	179	18	373	220	2,0	52 176-890
125	194	192	18	570	342	2,5	52 176-891
150	224	207	18	789	468	3,0	52 176-892
200	284	237	18	1383	792	4,3	52 176-893

**PN 40**

DN	D	H	Flänstjocklek	Kv _{max}	Kv _{signal}	Kg	Artikelnr
65	127	159	18	154	90	1,5	52 176-765
80	142	166	18	220	120	1,8	52 176-780
100	168	179	18	373	220	2,0	52 176-790
125	194	192	18	570	342	2,5	52 176-791
150	224	207	18	789	468	3,0	52 176-792
200	290	240	18	1383	792	4,3	52 176-793

Tillbehör**Mätuttag**

Max 120°C (intermittent 150°C)
AMETAL®/EPDM

d	L	RSK nr	Artikelnr
1/4	39	489 16 00	52 179-009
1/4	103	förlängd 489 16 01	52 179-609