

Climate  
Control

IMI Pneumatex

# Tillbehör



**Tillbehör**  
För tryckhållning

## Tillbehör

De högkvalitativa tillbehören från IMI kompletterar sortimentet av tryckhållningsprodukter. Dessa produkter är lämpliga för användning i system specificerade enligt EN 12828 och SWKI HE301-01.



### Teknisk beskrivning - Lågnivåvakt

**Användningsområde:**

Vattenvärmesystem.  
Införande i system enligt EN 12828, SWKI HE301-01.

**Funktion:**

Skydd för värmekälla och system för överhettning vid vattenbrist.

**Tryck:**

Min tillåtet tryck, PSmin: 0 bar  
Max tillåtet tryck, PS: 10 bar

**Temperatur:**

Max tillåten temperatur,  $t_{Smax}$ : 120 °C  
Min tillåten temperatur,  $t_{Smin}$ : -10 °C

**Material:**

Stommen är tillverkad av förzinkat segjärn.

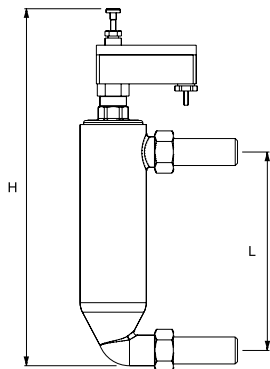
**Transportering och förvaring:**

I frostfria, torra utrymmen.

**Typgodkännande:**

Komponentinspektion enligt TÜV-HWB-96.

### Lågnivåvakt


**Lågnivåvakt WMS**

Låsning efter avstängning, växelkontakt för signalering.  
2 svetsanslutningar.  
Vertikal installation.

Typ	H	L	m [kg]	U [V]	I [A]	RSK nr	Artikelnr
<b>10 bar (PS)</b>							
WMS 933.1	370	195	3,3	250	10	553 08 55	502 1003

**Lågnivåvakt WMS**

Låsning efter avstängning, växelkontakt för signalering.  
2 svetsanslutningar.  
Vertikal installation.

Typ	H	L	m [kg]	U [V]	I [A]	RSK nr	Artikelnr
<b>10 bar (PS)</b>							
WMS 933.2	370	195	3,3	250	10	553 08 56	502 1004

## Teknisk beskrivning - Manometer för förtryck

### Användningsområde:

Vattenvärmsystem.  
Införande i system enligt EN 12828,  
SWKI HE301-01.

### Funktion:

Kontroll av förtryck vid expansionskärl. Auto AV/PÅ.  
Automatisk kalibrering.

### Tryck:

Min tillåtet tryck, PSmin: 0 bar  
Max tillåtet tryck, PS: 10 bar

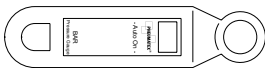
### Temperatur:

Max tillåten temperatur,  $t_{Smax}$ : 120 °C  
Min tillåten temperatur,  $t_{Smin}$ : -10 °C

### Material:

Stabil plastkäpa.

## Manometer för förtryck



### Manometer för förtryck DME

Typ	PS [bar]	m [kg]	RSK nr	Artikelnr
DME	10	0,3	553 08 51	500 1048

## Teknisk beskrivning - Manometer

### Användningsområde:

Värme-, kyl- och solfångarsystem.  
Införande i system enligt EN 12828,  
SWKI HE301-01.

### Funktion:

Kontroll av påfyllningstryck vid expansionskärl.

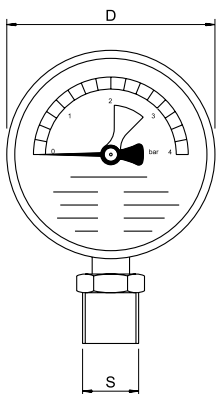
### Tryck:

Min tillåtet tryck, PSmin: 0 bar  
Max tillåtet tryck, PS: 4 bar

### Temperatur:

Max tillåten temperatur,  $t_{Smax}$ : 60 °C  
Min tillåten temperatur,  $t_{Smin}$ : -10 °C

## Manometer



### Manometer H

Visningsområde 0-4 bar med markering av det gröna börvädesområdet för arbetstryck.  
Bottenanslutning.

Typ	PS [bar]	D	m [kg]	S	RSK nr	Artikelnr
H4	4	80	0,3	R1/2	553 08 53	501 1037

## Teknisk beskrivning - Termometer/manometer

### Användningsområde:

Värme-, kyl- och solfångarsystem.  
Införande i system enligt EN 12828, SWKI HE301-01.

### Funktion:

Kontroll av påfyllningstryck vid expansionskärl.

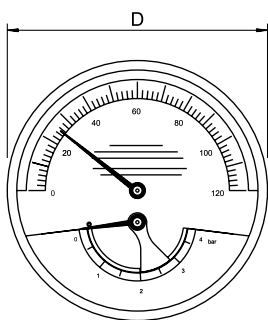
### Tryck:

Min tillåtet tryck, PSmin: 0 bar  
Max tillåtet tryck, PS: 4 bar

### Temperatur:

Max tillåten temperatur,  $t_{Smax}$ : 120 °C  
Min tillåten temperatur,  $t_{Smin}$ : -10 °C

## Termometer/Manometer



### Termometer/Manometer TH

Visningsområde 0-4 bar, temperaturvisningsområde 0-120 °C, markering av tryckets gröna börvärdesområde.

Anslutning på baksidan.

Typ	PS [bar]	D	m [kg]	S	RSK nr	Artikelnr
TH4	4	80	0,3	R1/2	553 08 54	501 1038

## Teknisk beskrivning - Tryckknappsventil

### Användningsområde:

Värme-, kyl- och solfångarsystem.  
Införande i system enligt EN 12828, SWKI HE301-01.

### Funktion:

Avstängning av hydrometrar. Tryckmätning endast med intryckt kolv, annars är hydrometern inte trycksatt.

### Tryck:

Min tillåtet tryck, PSmin: 0 bar  
Max tillåtet tryck, PS: 30 bar

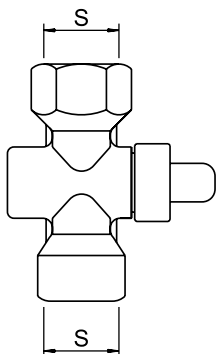
### Temperatur:

Max tillåten temperatur,  $t_{Smax}$ : 100 °C  
Min tillåten temperatur,  $t_{Smin}$ : -20 °C

### Material:

Nickelpläterad mässing.

## Tryckknappsventil



### Tryckknappsventil DH

Typ	PS [bar]	m [kg]	S	RSK nr	Artikelnr
DH	30	0,3	G1/2	553 08 52	500 1060

## Teknisk beskrivning - Avtappningsventil

### Användningsområde:

Värme-, solvärme- och kylsystem.  
Införande i system enligt EN 12828.

### Medie:

Icke aggressivt eller icke giftig vätska. Eten- eller propylenglykolbaserat frostskyddsmedel upp till 50 %.

### Funktion:

Avstängning. Underhåll och demontering av expansionskärl.

### Tryck:

Min tillåtet tryck, PS<sub>min</sub>: 0 bar  
Max tillåtet tryck, PS: 16 bar

### Temperatur:

Max tillåten temperatur,  $t_{Smax}$ : 120 °C  
Min tillåten temperatur,  $t_{Smin}$ : -10 °C

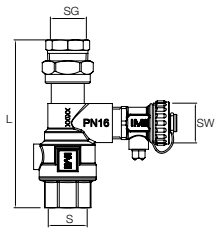
### Material:

Mässing.

### Generell:

Kan endast öppnas med insexnyckel. Kulventil med DN 15 med slanganslutning för snabb avtappning.

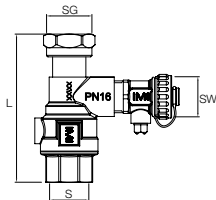
## Avtappningsventil



### Avtappningsventil

Invändig gänga på båda sidor, skruvanslutning på kärlets anslutningssida.

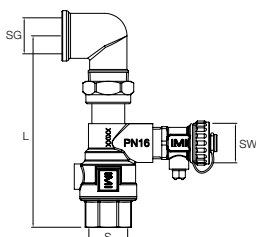
Typ	PS [bar]	L	m	S	SG	SW	RSK nr	Artikelnr
DLV 15	16	114	0,53	Rp3/4	Rp1/2	G3/4	553 08 48	535 1432



### Avtappningsventil DLV

Invändig gänga på båda sidor, plan tätningsanslutning för direkt anslutning till alla lämpliga expansionskärl.

Typ	PS [bar]	L	m	S	SG	SW	RSK nr	Artikelnr
DLV 20	16	97	0,49	Rp3/4	G3/4	G3/4	553 08 49	535 1434
DLV 25	16	100	0,59	Rp1	G1	G3/4	553 08 50	535 1436



### Avstängning- och avtappningsset DLV A

Invändig gänga, 90° böj med plantätande ände för direkt anslutning till Statico SU expansionskärl.

Typ	PS [bar]	L	m	S	SG	SW	RSK nr	Artikelnr
DLV 20 A	16	130	0,61	Rp3/4	Rp3/4	G3/4		746 2000
DLV 25 A	16	138	0,71	Rp1	Rp1	G3/4		301010-50601



Produkterna, texterna, foton, grafiken och diagrammen i denna folder kan ändras av IMI utan föregående meddelande och utan att några skäl anges. Den senaste informationen om våra produkter och specifikationer finns på [climatecontrol.imiplc.com](http://climatecontrol.imiplc.com).