

**Climate  
Control**

**IMI TA**

**TA-TRI**



## **Attuatori**

Attuatori motorizzati a tre fili – 200 N

## TA-TRI

L'attuatore motorizzato a 3 punti TA-TRI è un attuatore altamente affidabile e di facile montaggio per valvole per impianti di riscaldamento e raffrescamento. L'attuatore è dotato di un LED per la visualizzazione delle funzioni e di un comando manuale per facilitare la manutenzione e l'installazione.



### Caratteristiche principali

#### Facile da installare

Molto facile da installare grazie ad un sistema adattatore per valvole, montaggio in tutte le posizioni.

#### Grado di protezione elevato IP 54

Per un funzionamento sicuro in qualsiasi posizione di montaggio.

#### Affidabile, veloce ed efficiente dal punto di vista energetico

Tempo di risposta molto breve e controllo completo del motore per risparmiare energia, bassa rumorosità ed esente da manutenzione.

### Caratteristiche tecniche

#### Funzioni:

Regolazione a 3 punti  
Regolazione on-off (richiede tre fili)  
Comando manuale  
LED indicatore  
Funzione antifurto tramite chiavistello removibile

#### Tensione di alimentazione:

24 VAC, -10%/+20%, 50-60 Hz  
24 VDC, ±20%  
230 VAC, ±10%, 50 Hz

#### Consumo elettrico:

24 VAC/VDC:  
Funzionamento: < 110 mA  
Standby: < 10 mA  
230 VAC:  
Funzionamento: < 15 mA  
Standby: < 5 mA

#### Segnale in ingresso:

Regolazione a 3 punti o on-off

#### Caratteristica:

Lineare

#### Velocità di spostamento:

30 s/mm

#### Forza sviluppata:

200 N

#### Temperatura:

Temperatura del mezzo: max. 100°C  
Ambiente di esercizio:  
0 – 50°C  
(5-95% U.R., senza condensa)  
Ambiente di immagazzinaggio:  
-20 – +70°C  
(5-95% U.R., senza condensa)

#### Protezione custodia:

IP54 (in tutte le direzioni)  
(ai sensi della norma EN 60529)

#### Classe di protezione:

24 VAC/VDC: III (SELV)  
230 VAC: II

#### Cavo:

1 m, 3x0,75 mm<sup>2</sup>, PVC

#### Corsa:

8,5 mm

#### Livello acustico:

Max. 30 dBA

#### Peso:

0,20 kg

#### Connessione alla valvola:

Ghiera adattatore M30x1,5

#### Materiali:

Copertura: Policarbonato  
Custodia: Poliammide

#### Colore:

Copertura: Trasparente  
Custodia: Bianco RAL 9003

#### Marcatura:

IMI TA  
Etichetta: CE, UKCA, Nome prodotto,  
Codice e Specifiche tecniche.

#### Certificazione CE:

LV-D. 2014/35/EU: EN 60730-1, -2-14.  
EMC-D. 2014/30/EU: EN 60730-1, -2-14.  
RoHS-D. 2011/65/EU: EN IEC 63000.

#### Prodotto a norma:

EN 60730.

## Funzionamento

The motorized actuator TA-TRI is designed to be mounted on valve bodies and are installed in heating, ventilation, and air conditioning systems in conjunction with corresponding controllers.

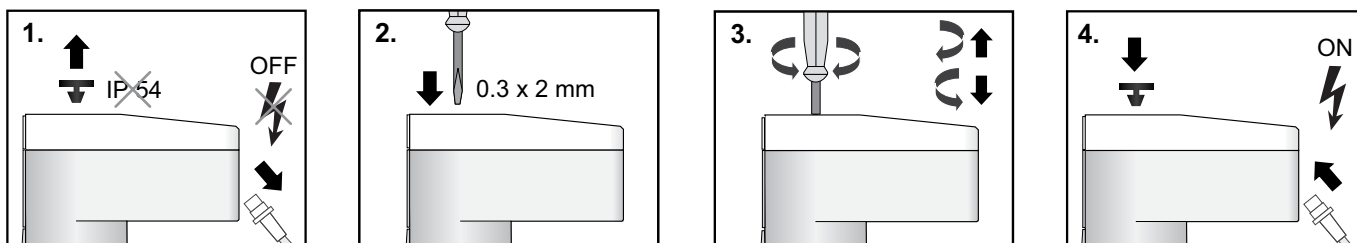
The motor of the 3-point actuator is moved in both directions of rotation via an electrical open or close instruction. As soon as the output voltage of the controller has been interrupted, the actuator stops and retains its travel position at that moment. In the area of room temperature control, motorized actuators are used, for example, on radiators and convectors, heating manifolds for floor heating systems, ceil cooling systems and radiant heating systems as well as on fan-coil units and induction devices in two and four-wire networks.

The actuator TA-TRI/230 works ideally in supply pipe temperature control in heating systems. Its standard input signal "3-point 230 V" is compatible with most boiler control systems.

### Comando manuale

Il comando manuale consente di portare lo stelo dell'attuatore nella posizione desiderata in stato diseccitato. Questo facilita, per esempio, manutenzione e installazione.

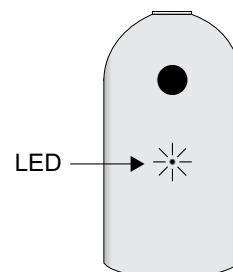
1. Disinserire la tensione di alimentazione e rimuovere il connettore di protezione.
2. Inserire un cacciavite (0,3x2 mm) nel dispositivo di comando manuale.
3. Ruotare in senso **orario** per **ritrarre** lo stelo dell'attuatore (aprire la valvola) o in senso **antiorario** per **estendere** lo stelo dell'attuatore (chiudere la valvola) fino a raggiungere la posizione desiderata.
4. Applicare il connettore di protezione e inserire la tensione di alimentazione.



## LED indicatore

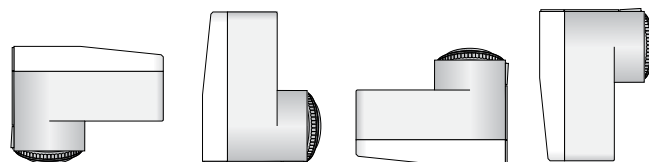
Gli errori vengono visualizzati solo se l'attuatore è alimentato con tensione di esercizio.

Stato	
Errori	Fisso ROSSO
Attuatore in movimento (stelo retracts)	Impulsi brevi VERDE
Attuatore in movimento (stelo esteso)	Impulsi brevi ARANCIA
Modalità manuale o assenza di alimentazione	OFF



## Installazione

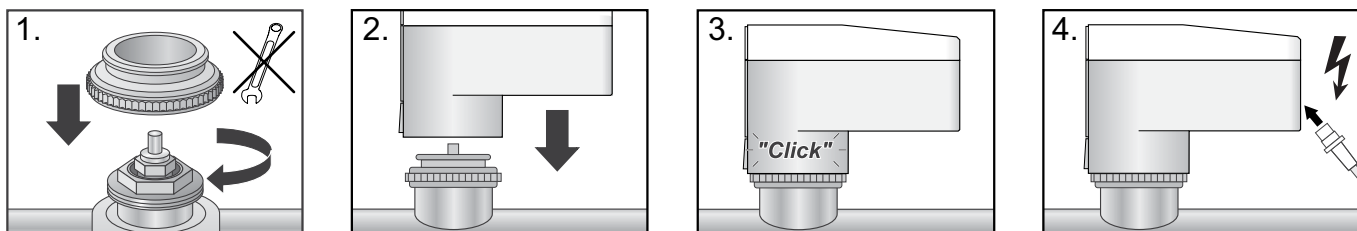
Il TA-TRI può essere azionato in ogni posizione di installazione.  
(IP 54 ai sensi della norma EN 60529)



### ATTENTION!

L'installazione con stelo dell'attuatore esteso provoca danni all'attuatore.

- Installare l'attuatore solo con stelo completamente retracts.
- Ritrarre lo stelo dell'attuatore esteso con l'azionamento manuale o elettricamente.



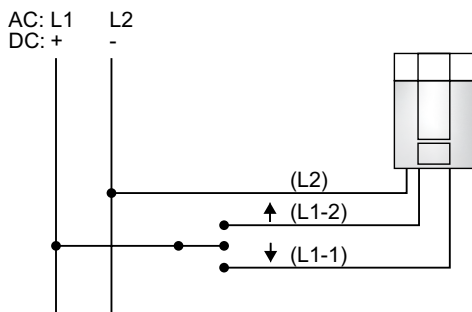
## Collegamenti elettrici

Il TA-TRI è controllato tramite un dispositivo di controllo con uscita di controllo a 3 punti o on/off (es. termostato ambiente) o un sistema di gestione dell'edificio. Assicurati che il controller che stai utilizzando sia compatibile con un attuatore del motore passo-passo.

### 24 VAC/VDC

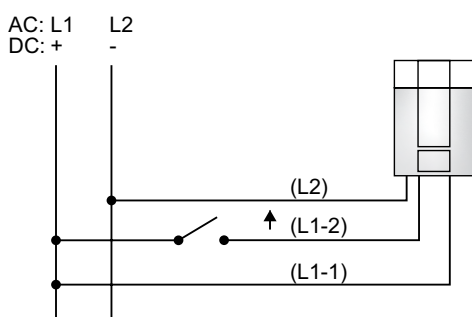
Funzionamento a 24 VAC/VDC solo con trasformatore di sicurezza a norma EN 61558-2-6. EN 61558-2-6 (per alimentazione AC) o alimentatore switching secondo EN 61558-2-16 (per alimentazione DC).

#### 3-punti



Funzione	Descrizione
Blu (L2)	Neutro
Tensione al rosso (L1-2)	Lo stelo dell'attuatore si ritrae fino alla posizione finale
Tensione al nero (L1-1)	Lo stelo dell'attuatore si estende fino alla posizione finale
Nessuna tensione al rosso/nero	Lo stelo dell'attuatore rimane nella sua posizione attuale

#### On-off

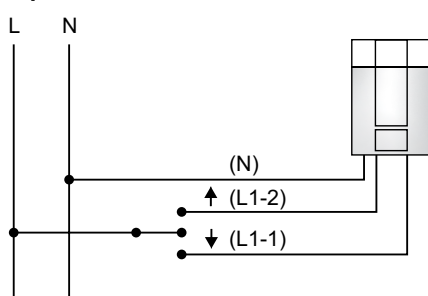


Funzione	Descrizione
Blu (L2)	Neutro
Tensione al rosso (L1-2)	Lo stelo dell'attuatore si ritrae fino alla posizione finale
Nessuna tensione al rosso (L1-2)	Lo stelo dell'attuatore si estende fino alla posizione finale
Nero (L1-1)	Alimentazione 24 V permanente

### 230 VAC

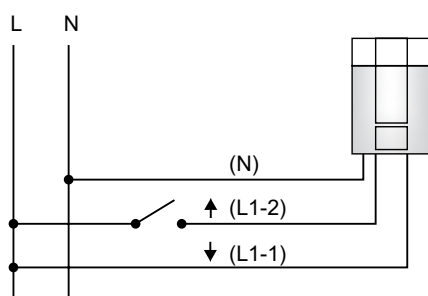
Consigliamo i seguenti cavi per l'installazione di un sistema a 230 V: Cavo leggero rivestito in plastica NYM 1,5 mm<sup>2</sup>

#### 3-punti



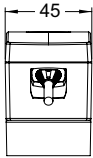
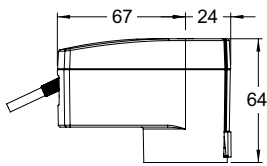
Funzione	Descrizione
Grigio y (N)	Neutro
Tensione al marrone (L1-1)	Lo stelo dell'attuatore si estende fino alla posizione finale
Tensione al nero (L1-2)	Lo stelo dell'attuatore si ritrae fino alla posizione finale
Nessuna tensione al nero/marrone	Lo stelo dell'attuatore rimane nella sua posizione attuale

#### On-off



Funzione	Descrizione
Grigio (N)	Neutro
Tensione al nero (L1-2)	Lo stelo dell'attuatore si ritrae fino alla posizione finale
Nessuna tensione a nero (L1-2)	Lo stelo dell'attuatore si estende fino alla posizione finale
Marrone (L1-1)	Alimentazione 230 V permanente

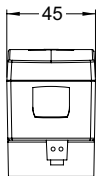
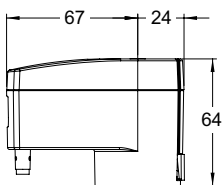
## Articolo



### TA-TRI – 24 VAC/VDC

Segnale in ingresso: Regolazione a 3 punti o on-off

Lunghezza [m]	Tensione di alimentazione	EAN	Codice art.
1	24 VAC/DC	4031602009821	322041-60005



### TA-TRI – 230 VAC

Segnale in ingresso: Regolazione a 3 punti o on-off

Lunghezza [m]	Tensione di alimentazione	EAN	Codice art.
1	230 VAC	4031602010841	322041-60006



I prodotti, testi, le foto, i grafici nonché i diagrammi presenti in questa brochure possono essere oggetto di variazione da parte di IMI senza alcun preavviso. Per accedere alle informazioni più aggiornate sui nostri prodotti e loro caratteristiche si prega di visitare il sito [climatecontrol.imiplc.com](http://climatecontrol.imiplc.com).