

Climate  
Control

IMI Pneumatex

# Accessori



## Accessori

Per mantenimento della pressione

## Accessori

Accessori di elevata qualità completano in modo sensato il programma di mantenimento della pressione IMI PNEUMATEX. Così la tecnica diviene ingegneria di sistemi. I prodotti sono adatti all'applicazione negli impianti, in conformità a EN 12828 e SWKI HE301-01.



### Caratteristiche tecniche - Protezione mancanza d'acqua

**Applicazioni:**

Sistemi di riscaldamento.  
 Impiego in impianti a norma EN 12828, SWKI HE301-01.

**Funzioni:**

Protezione del generatore di calore e dell'impianto contro surriscaldamento in caso di mancanza d'acqua.

**Pressione:**

Pressione minima ammissibile,  
 PSmin: 0 bar  
 Pressione massima ammissibile,  
 PS: 10 bar

**Temperatura:**

Massima temperatura ammissibile,  
 $t_{Smax}$ : 120 °C  
 Minima temperatura ammissibile,  
 $t_{Smin}$ : -10 °C

**Materiali:**

Corpo di base in ghisa sferoidale, zincato.

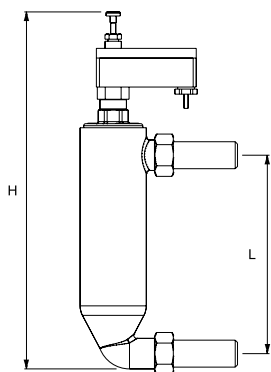
**Trasporto e stoccaggio:**

In un luogo asciutto e con temperatura > 0°C.

**Approvazioni:**

Componenti omologati TÜV-HWB-96.

### Protezione mancanza d'acqua


**Protezione mancanza d'acqua WMS**

Bloccaggio dopo lo spegnimento, inversore per segnalazione.  
 2 attacchi a saldare.  
 Montaggio in verticale.

Modello	H	L	m [kg]	U [V]	I [A]	EAN	Codice art.
<b>10 bar (PS)</b>							
WMS 933.1	370	195	3,3	250	10	7640148638630	502 1003

**Protezione mancanza d'acqua WMS**

Senza bloccaggio dopo lo spegnimento, inversore per segnalazione.  
 2 attacchi a saldare.  
 Montaggio in verticale.

Modello	H	L	m [kg]	U [V]	I [A]	EAN	Codice art.
<b>10 bar (PS)</b>							
WMS 933.2	370	195	3,3	250	10	7640148638647	502 1004

## Caratteristiche tecniche - Manometro per pressione di precarica

### Applicazioni:

Sistemi di riscaldamento.  
Impiego in impianti a norma EN 12828, SWKI HE301-01.

### Funzioni:

Controllo della pressione di precarica nei vasi d'espansione.  
Auto ON/OFF. Calibrazione automatica.

### Pressione:

Pressione minima ammissibile, PS<sub>min</sub>: 0 bar  
Pressione massima ammissibile, PS: 10 bar

### Temperatura:

Massima temperatura ammissibile,  $t_{Smax}$ : 120 °C  
Minima temperatura ammissibile,  $t_{Smin}$ : -10 °C

### Materiali:

Robusto corpo in plastica.

## Manometro per pressione di precarica



### Manometro per pressione di precarica DME

Modello	PS [bar]	m [kg]	EAN	Codice art.
DME	10	0,3	7640148638593	500 1048

## Caratteristiche tecniche - Manometro

### Applicazioni:

Sistemi di riscaldamento, raffrescamento e solari.  
Impiego in impianti a norma EN 12828, SWKI HE301-01.

### Funzioni:

Controllo della pressione di riempimento nei vasi d'espansione.

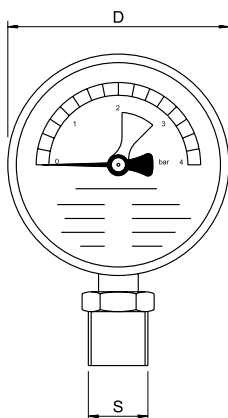
### Pressione:

Pressione minima ammissibile, PS<sub>min</sub>: 0 bar  
Pressione massima ammissibile, PS: 4 bar

### Temperatura:

Massima temperatura ammissibile,  $t_{Smax}$ : 60 °C  
Minima temperatura ammissibile,  $t_{Smin}$ : -10 °C

## Manometro



### Manometro H

Indicazione 0-4 bar, con indicatore verde per contrassegnare l'area d'esercizio.  
Collegamento in basso.

Modello	PS [bar]	D	m [kg]	S	EAN	Codice art.
H4	4	80	0,3	R1/2	7640148638616	501 1037

## Caratteristiche tecniche - Termomanometro

### Applicazioni:

Sistemi di riscaldamento, raffrescamento e solari.  
Impiego in impianti a norma EN 12828, SWKI HE301-01.

### Funzioni:

Controllo della pressione di riempimento nei vasi d'espansione

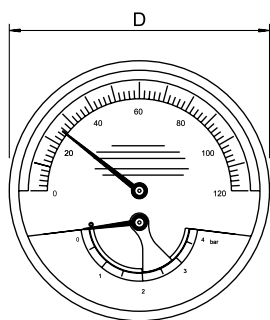
### Pressione:

Pressione minima ammissibile, PSmin: 0 bar  
Pressione massima ammissibile, PS: 4 bar

### Temperatura:

Massima temperatura ammissibile,  $t_{Smax}$ : 120 °C  
Minima temperatura ammissibile,  $t_{Smin}$ : -10 °C

## Termomanometro



### Termomanometro TH

Indicazione pressione 0-4 bar, indicazione temperatura 0-120 °C, con indicatore verde per contrassegnare l'area d'esercizio.

Collegamento sul retro.

Modello	PS [bar]	D	m [kg]	S	EAN	Codice art.
TH4	4	80	0,3	R1/2	7640148638623	501 1038

## Caratteristiche tecniche - Rubinetto a pulsante

### Applicazioni:

Sistemi di riscaldamento, raffrescamento e solari.  
Impiego in impianti a norma EN 12828, SWKI HE301-01.

### Funzioni:

Bloccaggio degli idrometri. La pressione viene misurata solo a pistone pigiato altrimenti l'idrometro è privo di pressione.

### Pressione:

Pressione minima ammissibile, PSmin: 0 bar  
Pressione massima ammissibile, PS: 30 bar

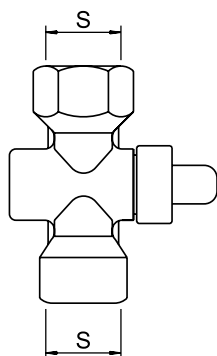
### Temperatura:

Massima temperatura ammissibile,  $t_{Smax}$ : 100 °C  
Minima temperatura ammissibile,  $t_{Smin}$ : -20 °C

### Materiali:

Ottone, nichelato.

## Rubinetto a pulsante



### Rubinetto a pulsante DH

Modello	PS [bar]	m [kg]	S	EAN	Codice art.
DH	30	0,3	G1/2	7640148638609	500 1060

## Caratteristiche tecniche - Rubinetto d'intercettazione con sicura

### Applicazioni:

Sistemi di riscaldamento, raffrescamento e solari.  
Impiego in impianti a norma EN 12828, SWKI HE301-01.

### Fluido:

Sistema atossico e non aggressivo.  
Antigelo a base di glicole etilenico o propilenico, fino al 50%.

### Funzioni:

Intercettazione. Manutenzione e smontaggio dei vasi d'espansione.

### Pressione:

Pressione minima ammissibile, PSmin: 0 bar  
Pressione massima ammissibile, PS: 16 bar

### Temperatura:

Massima temperatura ammissibile,  $t_{Smax}$ : 120 °C  
Minima temperatura ammissibile,  $t_{Smin}$ : -10 °C

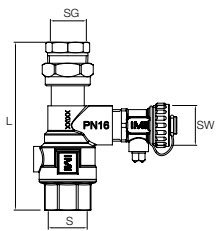
### Materiali:

Ottone.

### Generale:

Azionamento con la chiave a brugola allegata in modo da evitare intercettazioni accidentali. Rubinetto a sfera DN 15 per uno svuotamento rapido dei vasi.

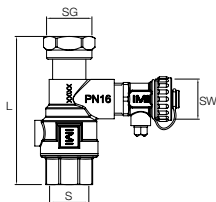
## Rubinetto d'intercettazione con sicura



### Rubinetto d'intercettazione con sicura

Filettatura interna su entrambi i lati, raccordo a vite sul lato di collegamento del vaso.

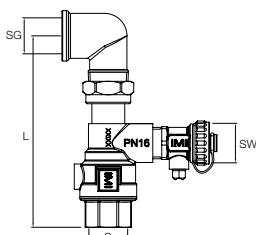
Modello	PS [bar]	L	m	S	SG	SW	EAN	Codice art.
DLV 15	16	114	0,53	Rp3/4	Rp1/2	G3/4	7640148638562	535 1432



### Rubinetto d'intercettazione con sicura DLV

Filettatura interna su entrambi i lati, raccordo al collegamento diretto a guarnizione piatta con i vasi di espansione appropriati.

Modello	PS [bar]	L	m	S	SG	SW	EAN	Codice art.
DLV 20	16	97	0,49	Rp3/4	G3/4	G3/4	7640148638579	535 1434
DLV 25	16	100	0,54	Rp1	G1	G3/4	7640148638586	535 1436



### Set di collegamento DLV A

Filetto femmina su entrambi i lati, angolo 90° con guarnizione piatta per il collegamento diretto ai vasi d'espansione Statico SU.

Modello	PS [bar]	L	m	S	SG	SW	EAN	Codice art.
DLV 20 A	16	130	0,61	Rp3/4	Rp3/4	G3/4	7640148639842	746 2000



I prodotti, testi, le foto, i grafici nonché i diagrammi presenti in questa brochure possono essere oggetto di variazione da parte di IMI senza alcun preavviso. Per accedere alle informazioni più aggiornate sui nostri prodotti e loro caratteristiche si prega di visitare il sito [climatecontrol.imiplc.com](http://climatecontrol.imiplc.com)