

Climate
Control

IMI Heimeier

Globo H



Kogelafsluiters
Kogelkraan van brons

Globo H

De Globo H wordt gebruikt in verwarmingsinstallaties als een multifunctionele afsluiter. Doordat de bedieningshendel niet ver uitsteekt, is de Globo H bijv. zeer geschikt voor montage naast elkaar op verdelers.

Belangrijkste kenmerken

Huis en kogel van corrosiebestendig brons

Buisvormig huis, ideaal voor doorlopende isolatie

Bedieningshendel is buiten isolatie

Ook beschikbaar met perskoppeling

Uitvoering met aftap

DN 15-32 geschikt voor M106 motor



Technische beschrijving

Toepassingsgebied:

Verwarmings- en koelinstallaties.

Functies:

Afsluiten:

Demonteerbare bedieningshendel van slagvast kunststof die niet ver uitsteekt. De hendel bedekt de aanslag volledig. Bij DN 10 t/m DN 32 kan de rode afsluitkap in de bedieningshendel eenvoudig vervangen worden door een thermometer, zie Toebehoren. Vullen en aftappen (0615)

Doorlaten:

Uitvoeringen met binnendraad van DN 15 tot DN 50, met aftap van DN 15 tot DN 50. Met binnen/buitendraad van DN 15 tot DN 32. Buitendraad met vlakke dichting. Versies met Viega perskoppelingen van DN 15 tot DN 32.

Druktrap:

PN 16

Temperatuur:

Max. bedrijfstemperatuur TB -10°C - 120°C, met persaansluiting of aftap TB 110°C.

Materiaal:

Het huis en de kogel zijn vervaardigd uit corrosiebestendig brons. De kogel heeft een gladde doorlaat. Onderhoudsvrije spindelafdichting door twee O-ringen van EPDM. Kogelafdichting van zuiver PTFE.

Media:

Water of andere neutrale vloeistoffen, water met glycol (0-50%).

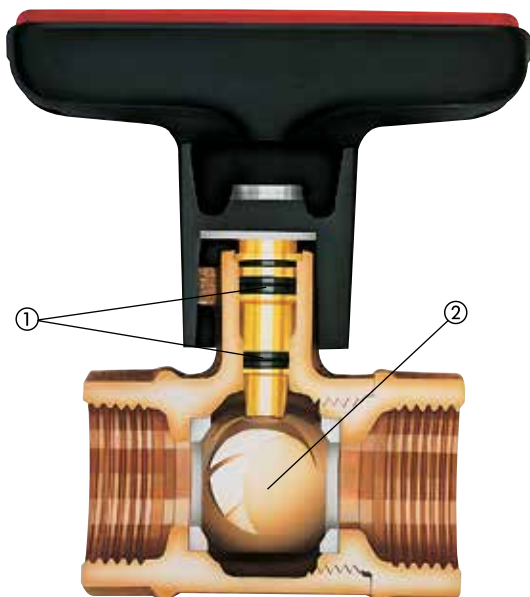
Geprefabriceerde isolatie:

Warmte isolatieschalen, bestaande uit twee in elkaar passende halve schalen, als toebehoren.

Motoren:

DN 15 – DN 32 geschikt voor M106 motoren.
 Artikelnr.
 230 V: 0600-00.700
 24 V: 0600-01.700

Opbouw



1. Spindelafdichting door twee O-ringen
2. Massief bronzen kogel

Toepassing

De Globo H wordt in verwarmingsinstallaties met pompgedreven circulatie veelzijdig toegepast. Doordat de hendel niet ver uitsteekt, is de Globo H bijv. zeer geschikt voor vakkundige montage naast elkaar op verdelers. De kogelkraan voldoet aan de eisen voor warmte-isolatie volgens de verwarmingsinstallatieverordening. Dit gebeurt probleemloos met de isolatieschalen of op basis van het buisvormige huis met doorlopende leidingisolatie. De bedieningshendel bevindt zich dan buiten de warmte-isolatie. De versie met aftap en buitendraad kan gemakkelijk gemonteerd worden door IMI Heimeier aansluitingen met een draad, soldeer of klemkoppelingen. De buitendraad is ook geschikt voor het gebruik van klemkoppelingen met vlakke afdichting.

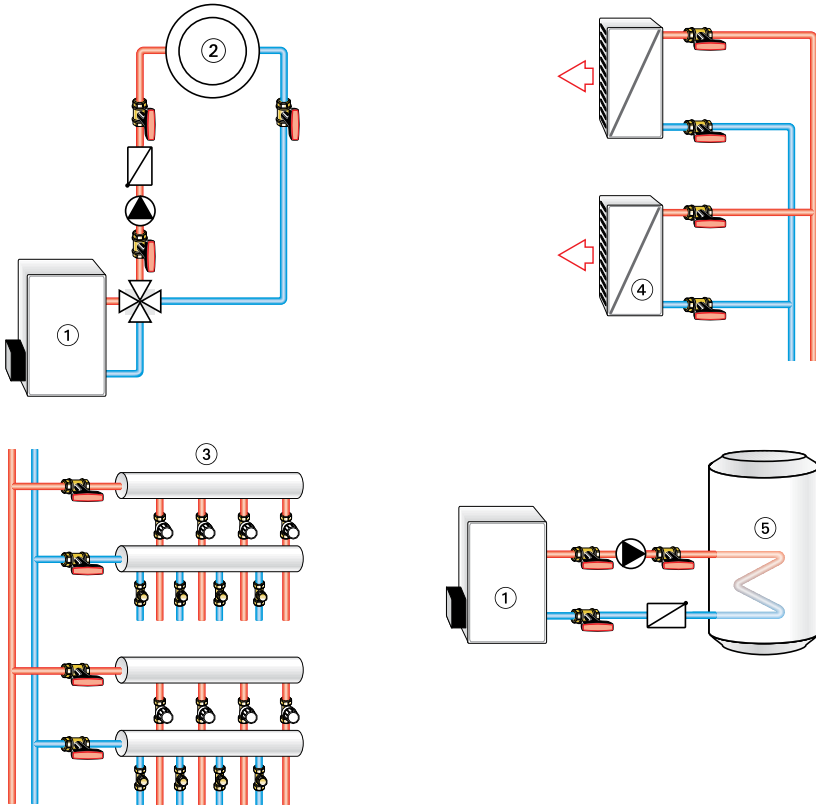
Perskoppelingen

Globo kogelkranen met Viega persaansluiting zijn geschikt voor koperen leidingen volgens EN 1057 en Viega Sanpress, roestvrij staal en Prestabo stalen leidingen.

Alle persfittings, alsmede de afsluiters zijn gemaakt van corrosiebestendig, ontzinkingbestendig brons.

Geschiktheid persengereedschap moet worden gecontroleerd met de betreffende fabrikant.

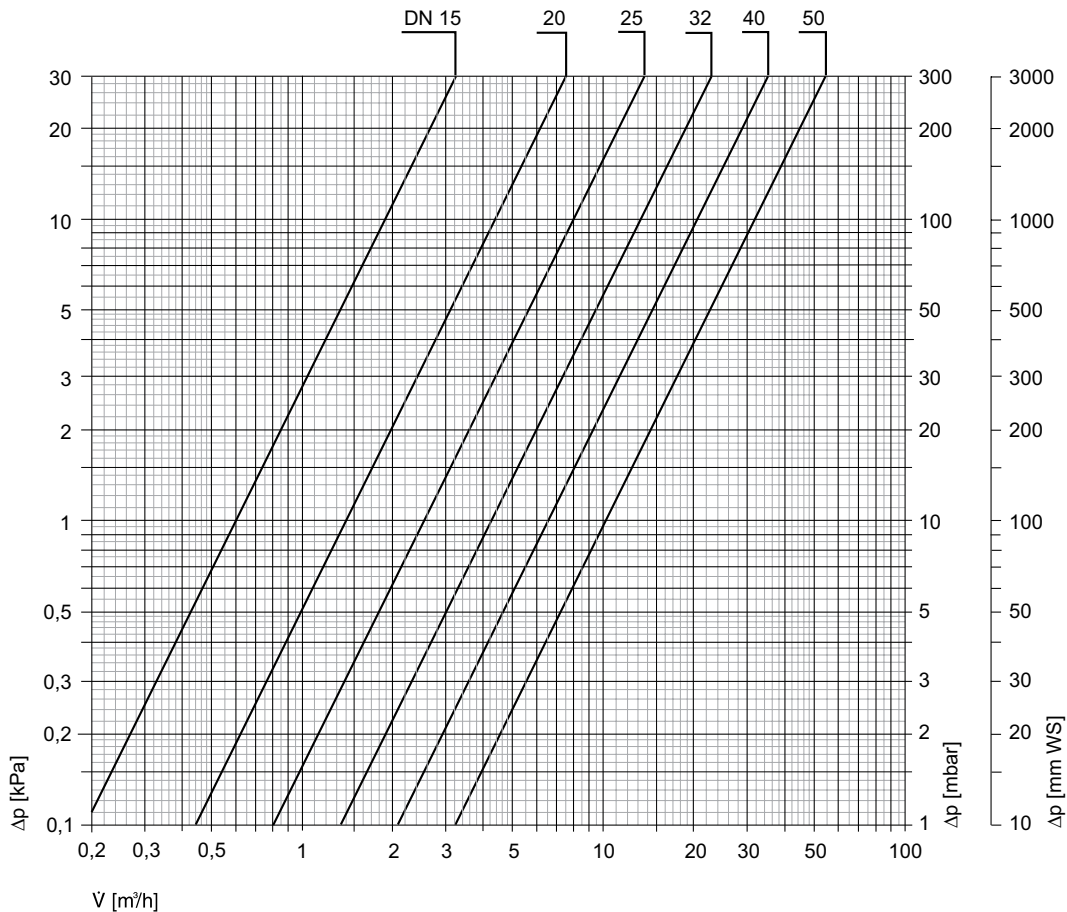
Wij raden u aan alleen Viega persbekken te gebruiken om Viega verbindingen te maken.

Toepassingsvoorbeelden


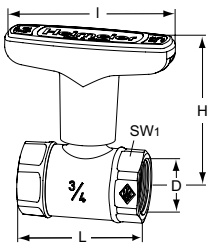
1. Ketel
2. Verwarmingsgroep
3. Verdeler
4. Luchtverwarmer
5. Warmwaterboiler

Opmerkingen

Ter voorkoming van beschadigingen en ketelsteenvorming in de warmwaterverwarmingsinstallatie dient de samenstelling van het medium overeen te komen met de VDI (Verein Deutscher Ingenieure = Vereniging van Duitse ingenieurs) - richtlijn 2035. Voor industriële verwarmingsinstallaties en installaties voor wijk- en stadsverwarming dient het bijgevoegde blad met toelichtingen en verklaringen VdTÜV 1466/AGFW 510 in acht te worden genomen. In het medium aanwezige minerale olie c.q. alle soorten mineraalhoudende smeermiddelen leiden tot sterke zwellingsverschijnselen en in de meeste gevallen tot het uitvallen van EPDM-dichtingen. Bij gebruik van nitrietvrije antivries en antiroestmiddelen op basis van ethyleenglycol dienen de desbetreffende aanwijzingen in de documentatie van de fabrikanten van deze middelen, met name wat betreft de concentratie van de afzonderlijke bestanddelen, te worden geraadpleegd.

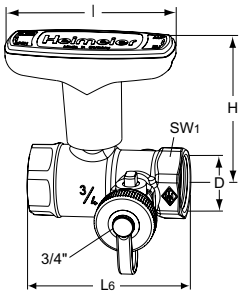
Diagram


Artikel



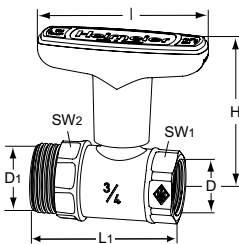
Met binnendraad

| DN | D | L | I | H | Kvs | EAN | Artikelnr. |
|----|---------|-------|-----|-------|-------|---------------|-------------|
| 15 | Rp1/2 | 56,0 | 81 | 69,0 | 6,0 | 4024052123414 | 0600-02.000 |
| 20 | Rp3/4 | 58,5 | 81 | 72,0 | 14,0 | 4024052123513 | 0600-03.000 |
| 25 | Rp1 | 67,5 | 81 | 74,5 | 25,0 | 4024052123711 | 0600-04.000 |
| 32 | Rp1 1/4 | 76,5 | 81 | 78,0 | 42,0 | 4024052123810 | 0600-05.000 |
| 40 | Rp1 1/2 | 87,5 | 120 | 111,5 | 65,0 | 4024052123919 | 0600-06.000 |
| 50 | Rp2 | 101,5 | 120 | 116,5 | 100,0 | 4024052124114 | 0600-08.000 |



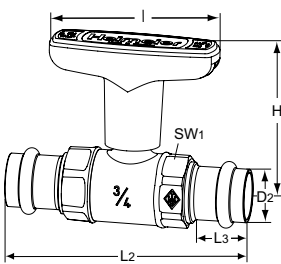
Met binnendraad Met aftapfunctie

| DN | D | L6 | I | H | Kvs | EAN | Artikelnr. |
|----|---------|------|-----|-------|-------|---------------|-------------|
| 15 | Rp1/2 | 70 | 81 | 69,0 | 6,0 | 4024052973514 | 0615-02.000 |
| 20 | Rp3/4 | 73 | 81 | 72,0 | 14,0 | 4024052973613 | 0615-03.000 |
| 25 | Rp1 | 82 | 81 | 74,5 | 25,0 | 4024052973712 | 0615-04.000 |
| 32 | Rp1 1/4 | 92,5 | 81 | 78,0 | 42,0 | 4024052973811 | 0615-05.000 |
| 40 | Rp1 1/2 | 104 | 120 | 111,5 | 65,0 | 4024052973910 | 0615-06.000 |
| 50 | Rp2 | 118 | 120 | 116,5 | 100,0 | 4024052974016 | 0615-08.000 |



Met buitendraad/binnendraad

| DN | D | D1 | L1 | I | H | Kvs | EAN | Artikelnr. |
|----|---------|--------|------|----|------|------|---------------|-------------|
| 15 | Rp1/2 | G3/4 | 64,5 | 81 | 69,0 | 6,0 | 4024052516117 | 0601-02.000 |
| 20 | Rp3/4 | G1 | 69,0 | 81 | 72,0 | 14,0 | 4024052516216 | 0601-03.000 |
| 25 | Rp1 | G1 1/4 | 78,5 | 81 | 74,5 | 25,0 | 4024052516315 | 0601-04.000 |
| 32 | Rp1 1/4 | G1 1/2 | 89,5 | 81 | 78,0 | 42,0 | 4024052516445 | 0601-05.000 |



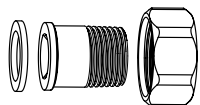
Met Viega perskoppeling met SC-Contur

| DN | D2 [mm] | L2 | L3 | I | H | Kvs | EAN | Artikelnr. |
|----|------------|-----|----|----|------|------|---------------|-------------|
| 15 | 15 | 110 | 22 | 81 | 69,0 | 6,0 | 4024052544318 | 0602-15.000 |
| 20 | 22 | 115 | 23 | 81 | 72,0 | 14,0 | 4024052544417 | 0602-22.000 |
| 25 | 28 | 129 | 23 | 81 | 74,5 | 25,0 | 4024052544554 | 0602-28.000 |
| 32 | 35 | 139 | 25 | 81 | 78,0 | 42,0 | 4024052544653 | 0602-35.000 |

SW1: DN 15 = 27 mm, DN 20 = 32 mm, DN 25 = 39 mm, DN 32 = 50 mm, DN 40 = 55 mm,
DN 50 = 70 mm

SW2: DN 15 = 29 mm, DN 20 = 35,5 mm, DN 25 = 44 mm, DN 32 = 51 mm

Toebehoren

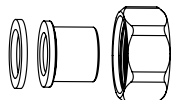


Schroefaansluitingen met buitendraadaansluiting

Vlakdichtend, voor Globo met buitendraad.

Messing.

| L [mm] | DN Globo | | EAN | Artikelnr. |
|--------|----------|--------|---------------|-------------|
| 29,5 | 15 | R1/2 | 4024052516612 | 0601-02.350 |
| 32,5 | 20 | R3/4 | 4024052516810 | 0601-03.350 |
| 35 | 25 | R1 | 4024052517015 | 0601-04.350 |
| 38,5 | 32 | R1 1/4 | 4024052517213 | 0601-05.350 |

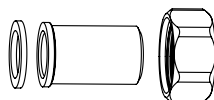


Schroefaansluitingen met soldeeraansluiting

Vlakdichtend, voor Globo met buitendraad.

Messing.

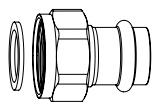
| L [mm] | DN Globo | Ø | EAN | Artikelnr. |
|--------|----------|----|---------------|-------------|
| 21 | 15 | 16 | 4024052517510 | 0601-16.352 |
| 25 | 20 | 22 | 4024052517718 | 0601-22.352 |
| 29 | 25 | 28 | 4024052517817 | 0601-28.352 |



Schroefaansluiting met lasverbinding

Vlakdichtend, voor Globo H met buitendraad.

| L [mm] | DN Globo | Ø | EAN | Artikelnr. |
|--------|----------|------|---------------|-------------|
| 37 | 15 | 20,8 | 4024052516711 | 0601-02.353 |
| 42 | 20 | 26,8 | 4024052516919 | 0601-03.353 |
| 47 | 25 | 33,2 | 4024052517114 | 0601-04.353 |
| 47 | 32 | 41,8 | 4024052517312 | 0601-05.353 |



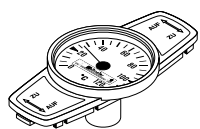
Schroefaansluiting met perskoppeling

Viega perskoppeling met SC-Contur.

Vlakdichtend, voor Globo met buitendraad.

Brons.

| L [mm] | DN Globo | Ø | EAN | Artikelnr. |
|--------|----------|----|---------------|-------------|
| 34 | 15 | 15 | 4024052600519 | 0675-15.356 |
| 39 | 20 | 22 | 4024052600618 | 0675-22.356 |
| 44 | 32 | 35 | 4024052600816 | 0675-35.356 |



Thermometer

Vervangt de rode afsluitdop.

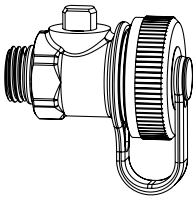
Temperatuur bereik van 0°C tot 120°C.

| DN Globo | EAN | Artikelnr. |
|--------------|---------------|-------------|
| Rood | | |
| 10-32 | 4024052423316 | 0600-00.380 |
| 40-50 | 4024052554812 | 0600-06.380 |
| Blauw | | |
| 10-32 | 4024052460618 | 0600-01.380 |
| 40-50 | 4024052554911 | 0600-07.380 |



Vervangende hendel

| Voor | DN | EAN | Artikelnr. |
|--------------------|-------|---------------|-------------|
| Globo H, P, P-S, D | 10-32 | 4024052123612 | 0600-03.520 |
| Globo H, D | 40-50 | 4024052124015 | 0600-06.520 |

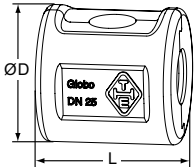
**Vul en aftap kogelkraan**

Messing, met 3/4" leidingaansluiting en afsluitkap met ingevoegde afdichting. O-ring afdichting draad aansluiting G1/4. Max. bedrijfstemperatuur 110 °C.

EAN**Artikelnr.**

4024052973019

0615-00.100

**Warmte isolatieschaal**

Gemaakt van EPP.
Brandklasse B2.

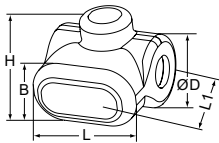
| DN | L | ØD | EAN | Artikelnr. |
|--|-----|-----|---------------|-------------|
| Globo | | | | |
| Met binnendraad / persaansluiting | | | | |
| 15 | 74 | 62 | 4024052573813 | 0600-02.553 |
| 20 | 74 | 76 | 4024052573912 | 0600-03.553 |
| 25 | 83 | 84 | 4024052574018 | 0600-04.553 |
| 32 | 92 | 103 | 4024052574117 | 0600-05.553 |
| 40 | 106 | 115 | 4024052574216 | 0600-06.553 |
| 50 | 122 | 136 | 4024052574315 | 0600-08.553 |
| Met buitendraad/binnendraad | | | | |
| 15 | 81 | 62 | 4024052574414 | 0601-02.553 |
| 20 | 90 | 76 | 4024052574513 | 0601-03.553 |
| 25 | 104 | 83 | 4024052574612 | 0601-04.553 |
| 32 | 112 | 103 | 4024052574711 | 0601-05.553 |

Met binnendraad / persaansluiting

| | | | | |
|----|-----|-----|---------------|-------------|
| 15 | 74 | 62 | 4024052573813 | 0600-02.553 |
| 20 | 74 | 76 | 4024052573912 | 0600-03.553 |
| 25 | 83 | 84 | 4024052574018 | 0600-04.553 |
| 32 | 92 | 103 | 4024052574117 | 0600-05.553 |
| 40 | 106 | 115 | 4024052574216 | 0600-06.553 |
| 50 | 122 | 136 | 4024052574315 | 0600-08.553 |

Met buitendraad/binnendraad

| | | | | |
|----|-----|-----|---------------|-------------|
| 15 | 81 | 62 | 4024052574414 | 0601-02.553 |
| 20 | 90 | 76 | 4024052574513 | 0601-03.553 |
| 25 | 104 | 83 | 4024052574612 | 0601-04.553 |
| 32 | 112 | 103 | 4024052574711 | 0601-05.553 |

**Warmte isolatieschaal**

voor Globo met aftapfunctie.
Gemaakt van EPP.
Brandklasse B2.

| DN | L | L1 | ØD | H | B | EAN | Artikelnr. |
|----|-----|-----|-----|-----|----|---------------|-------------|
| 15 | 92 | 94 | 61 | 78 | 56 | 4024052986217 | 0615-02.553 |
| 20 | 101 | 100 | 65 | 83 | 56 | 4024052986316 | 0615-03.553 |
| 25 | 112 | 117 | 86 | 95 | 63 | 4024052986415 | 0615-04.553 |
| 32 | 122 | 130 | 103 | 107 | 63 | 4024052986514 | 0615-05.553 |
| 40 | 134 | 145 | 118 | 143 | 71 | 4024052986613 | 0615-06.553 |
| 50 | 146 | 167 | 146 | 162 | 71 | 4024052986712 | 0615-08.553 |

| | | | | | | | |
|----|-----|-----|-----|-----|----|---------------|-------------|
| 15 | 92 | 94 | 61 | 78 | 56 | 4024052986217 | 0615-02.553 |
| 20 | 101 | 100 | 65 | 83 | 56 | 4024052986316 | 0615-03.553 |
| 25 | 112 | 117 | 86 | 95 | 63 | 4024052986415 | 0615-04.553 |
| 32 | 122 | 130 | 103 | 107 | 63 | 4024052986514 | 0615-05.553 |
| 40 | 134 | 145 | 118 | 143 | 71 | 4024052986613 | 0615-06.553 |
| 50 | 146 | 167 | 146 | 162 | 71 | 4024052986712 | 0615-08.553 |



De producten, teksten, foto's, grafieken en schema's in deze brochure kunnen door IMI zonder voorafgaand bericht of opgave van reden gewijzigd worden. Voor de meest recente informatie over onze producten en specificaties kunt u contact opnemen met IMI per email: info.nl@imi-hydronic.com, info.be@imi-hydronic.com of climatecontrol.imiplc.com.