

Climate
Control

IMI Pneumatex

Toebehoren



Toebehoren
Voor drukbehoud

Toebehoren

Kwalitatief hoogstaande toebehoren ronden het IMI-programma voor drukbehoud op een zinvolle manier af. Zo wordt techniek systeemtechniek. De producten zijn geschikt voor de inzet in installaties conform EN 12828 en SWKI HE301-01.



Technische beschrijving - Watergebrek-beveiliging

Toepassingsgebied:

Warmwatersystemen.
Inzetbaar in installaties conform EN 12828, SWKI HE301-01.

Functies:

Bescherming van de warmtebron en de installatie tegen oververhitting bij watergebrek.

Druk:

Minimaal toelaatbare druk, PS_{min}: 0 bar
Maximaal toelaatbare druk, PS: 10 bar

Temperatuur:

Maximaal toelaatbare temperatuur, t_{Smax} :
120 °C
Minimaal toelaatbare temperatuur, t_{Smin} :
-10 °C

Materiaal:

Grondstuk bolvormig gegoten, gegalvaniseerd.

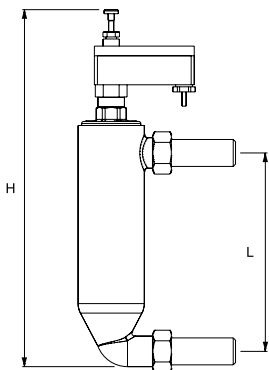
Transport en opslag:

In een vorstvrije en droge ruimte.

Goedkeuringen:

Componentcontrole TÜV-HWB-96.

Watergebrek-beveiliging


Watergebrek-beveiliging WMS

Vergrendeling na het uitschakelen, wisselaar voor de signalisatie.
2 lasaansluitingen.
Verticale inbouw.

Type	H	L	m [kg]	U [V]	I [A]	EAN	Artikelnr.
10 bar (PS)							
WMS 933.1	370	195	3,3	250	10	7640148638630	502 1003

Watergebrek-beveiliging WMS

Geen vergrendeling na het uitschakelen, wisselaar voor de signalisatie.
2 lasaansluitingen.
Verticale inbouw.

Type	H	L	m [kg]	U [V]	I [A]	EAN	Artikelnr.
10 bar (PS)							
WMS 933.2	370	195	3,3	250	10	7640148638647	502 1004

Technische beschrijving - Voordrukmanometer

Toepassingsgebied:

Verwarmings-, solar- en koelwatersystemen.
Inzetbaar in installaties conform
EN 12828, SWKI HE301-01.

Functies:

Controle van de voordruk van een expansievat. Auto ON/OFF.
Automatische kalibrering.

Druk:

Minimaal toelaatbare druk, PSmin: 0 bar
Maximaal toelaatbare druk, PS: 10 bar

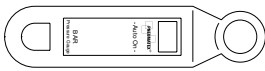
Temperatuur:

Maximaal toelaatbare temperatuur, t_{Smax} : 120 °C
Minimaal toelaatbare temperatuur, t_{Smin} : -10 °C

Materiaal:

Robuuste kunststof behuizing.

Voordrukmanometer



Voordrukmanometer DME

Type	PS [bar]	m [kg]	EAN	Artikelnr.
DME	10	0,3	7640148638593	500 1048

Technische beschrijving - Hydrometer

Toepassingsgebied:

Verwarmings-, solar- en koelwatersystemen.
Inzetbaar in installaties conform
EN 12828, SWKI HE301-01.

Functies:

Controle van de vuldruk op expansievaten.

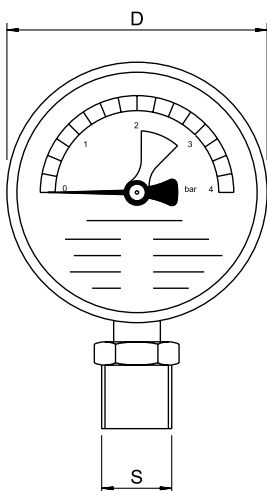
Druk:

Minimaal toelaatbare druk, PSmin: 0 bar
Maximaal toelaatbare druk, PS: 4 bar

Temperatuur:

Maximaal toelaatbare temperatuur, t_{Smax} : 60 °C
Minimaal toelaatbare temperatuur, t_{Smin} : -10 °C

Hydrometer



Hydrometer H

Displaybereik 0-4 bar, met groen gemarkeerde zone voor werkdruk.
Aansluiting onderaan.

Type	PS [bar]	D	m [kg]	S	EAN	Artikelnr.
H4	4	80	0,3	R1/2	7640148638616	501 1037

Technische beschrijving - Thermohydrometer

Toepassingsgebied:

Verwarmings-, solar- en koelwatersystemen.
Inzetbaar in installaties conform EN 12828, SWKI HE301-01.

Functies:

Controle van de vuldruk op expansievaten.

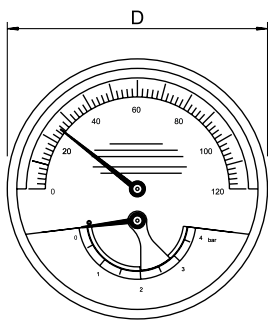
Druk:

Minimaal toelaatbare druk, PS_{min}: 0 bar
Maximaal toelaatbare druk, PS: 4 bar

Minimaal toelaatbare druk:

Maximaal toelaatbare temperatuur, t_{Smax} : 120 °C
Minimaal toelaatbare temperatuur, t_{Smin} : -10 °C

Thermohydrometer



Thermohydrometer TH

Druk-displaybereik 0-4 bar, temperatuur-displaybereik 0-120 °C, met groen gemarkeerde zone voor werkdruk.

Aansluiting aan de achterkant.

Type	PS [bar]	D	m [kg]	S	EAN	Artikelnr.
TH4	4	80	0,3	R1/2	7640148638623	501 1038

Technische beschrijving - Drukknopkraan

Toepassingsgebied:

Verwarmings-, solar- en koelwatersystemen.
Inzetbaar in installaties conform EN 12828, SWKI HE301-01.

Functies:

Afsluiting van hydrometers. Drukmeting vindt enkel plaats bij een ingedrukte zuiger, anders is de hydrometer drukloos.

Druk:

Minimaal toelaatbare druk, PS_{min}: 0 bar
Maximaal toelaatbare druk, PS: 30 bar

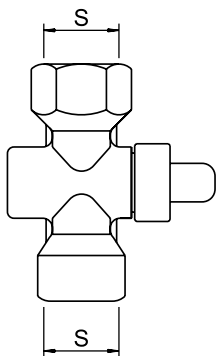
Minimaal toelaatbare druk:

Maximaal toelaatbare temperatuur, t_{Smax} : 100 °C
Minimaal toelaatbare temperatuur, t_{Smin} : -20 °C

Materiaal:

Messing, vernikkeld.

Drukknopkraan



Drukknopkraan DH

Type	PS [bar]	m [kg]	S	EAN	Artikelnr.
DH	30	0,3	G1/2	7640148638609	500 1060

Technische beschrijving - Kapventiel

Toepassingsgebied:

Verwarmings-, solar- en koelwatersystemen.
Inzetbaar in installaties conform
EN 12828.

Media:

Niet-agressieve en niet-toxische media.
Antivries op basis van ethyleen of propyleenglycol, tot 50%.

Functies:

Afsluiting. Onderhoud en demontage van expansievaten.

Druk:

Minimaal toelaatbare druk, PSmin: 0 bar.
Maximaal toelaatbare druk, PS: 16 bar

Temperatuur:

Maximaal toelaatbare temperatuur, t_{Smax} : 120 °C
Minimaal toelaatbare temperatuur, t_{Smin} : -10 °C

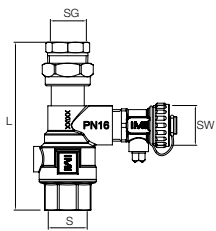
Materiaal:

Messing.

Algemeen:

Kan alleen worden gesloten met een inbusleutel die wordt meegeleverd, kogelkraan met DN15-slangaansluiting voor snel aftappen.

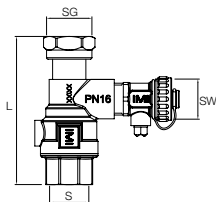
Kapventiel



Kapventiel DLV

Dubbelzijdige binnenschroefdraad, schroefkoppeling op de kant van de vataansluiting.

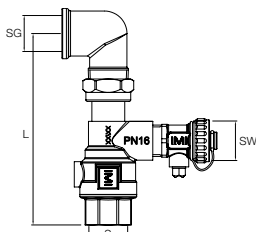
Type	PS [bar]	L	m	S	SG	SW	EAN	Artikelnr.
DLV 15	16	114	0,53	Rp3/4	Rp1/2	G3/4	7640148638562	535 1432



Kapventiel DLV

Dubbelzijdige binnenschroefdraad, schroefkoppeling voor directe vlakdichtende aansluiting op geschikte expansievaten.

Type	PS [bar]	L	m	S	SG	SW	EAN	Artikelnr.
DLV 20	16	97	0,49	Rp3/4	G3/4	G3/4	7640148638579	535 1434
DLV 25	16	100	0,54	Rp1	G1	G3/4	7640148638586	535 1436



Aansluit set DLV A

Dubbelzijdige binnenschroefdraad, 90° bocht voor directe vlakdichtende aansluiting voor Statico SU expansievaten.

Type	PS [bar]	L	m	S	SG	SW	EAN	Artikelnr.
DLV 20 A	16	130	0,61	Rp3/4	Rp3/4	G3/4	7640148639842	746 2000
DLV 25 A	16	138	0,71	Rp1	Rp1	G3/4	7640161637214	301010-50601



De producten, teksten, foto's, grafieken en schema's in deze brochure kunnen door IMI zonder voorafgaand bericht of opgave van reden gewijzigd worden. Voor de meest recente informatie over onze producten en specificaties kunt u contact opnemen met IMI per email: info.nl@imi-hydronic.com, info.be@imi-hydronic.com of climatecontrol.imiplc.com.