

Climate
Control

IMI TA

STS



Klepafsluiter
Afsluiter met meetpunt

STS

De STS Afsluiter biedt u een meetpunt voor diagnose aan uw installatie. Ideaal voor gebruik aan primaire en secundaire zijde van verwarmings- of koelsystemen.

Belangrijkste kenmerken

Zelfdichtende meetnippel

Voor eenvoudige en nauwkeurige diagnose.

Systeem analyse en vermogensmeting

De extra meetnippel maakt het mogelijk om met de TA-SCOPE snel en gemakkelijk een systeem analyse en een vermogens meting uit te voeren.

Vervaardigd uit AMETAL®

AMETAL® is een ontzinkingsbestendige legering ter waarborging van een langere levensduur.



Technische beschrijving

Toepassingsgebied:

Verwarmings- of koelsystemen.
Tapwaterinstallaties.

Functies:

Meten
Afsluiten
Vullen en aftappen (afhankelijk van het type afsluiter)

Doorlaten:

DN 15-50

Druktrap:

PN 25

Temperatuur:

Max. werktemperatuur: 120°C
Intermitterend: 150°C.
Min. werktemperatuur: -20°C

Media:

Water of andere neutrale vloeistoffen, water met glycol (0-57%).

Materiaal:

Afsluiterhuis en bovendeeel: AMETAL®
Dichting (huis/bovendeeel): O-ringen van EPDM
Kegel: AMETAL®
Zittingafdichting: O-ringen van EPDM
Spindel: AMETAL®
Overbrenging handwiel: PTFE
Spindelafdichtingen: O-ringen van EPDM
Veer: Roestvrij staal
Handwiel: Polyamide

Meetnippels: AMETAL®

Dichtingen: EPDM
Beschermkap meetnippel: Polyamide en TPE

Vul/aftap: AMETAL®

Dichting: EPDM
Pakkingen: Vezel versterkt aramide

AMETAL®, is de ontzinkingsbestendige legering van IMI.

Markering:

IMI, TA, PN 25/400 WWP, DN en inch-benaming. DN 50 ook CE.
Handwiel: Afsluiter type en DN.

De meetnippel

De meetnippel is zelfdichtend. Om te meten moet het dopje worden losgeschroefd en de meetnaalden in de meetnippels gedrukt worden.

Aftap

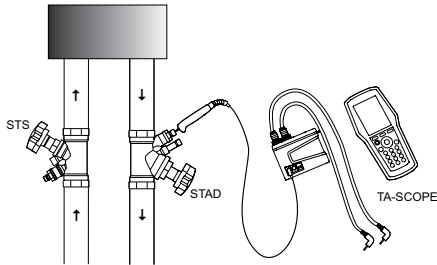
Aftap mogelijkheid

Alle afsluiters kunnen worden uitgevoerd met een vul/aftap voor G1/2 of G3/4 slangaansluiting.

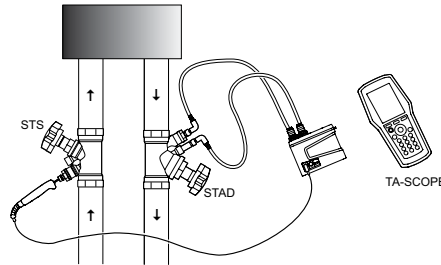
Installatie voorbeelden

Vermogens meting

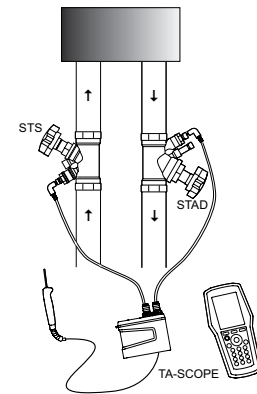
Stap 1:



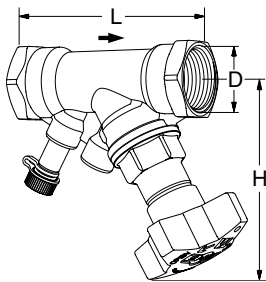
Stap 2:



Drukverschil meting



Artikel

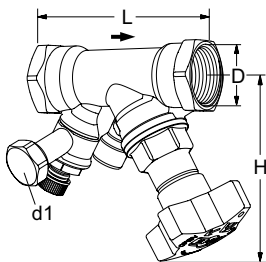


Zonder vul/aftap

Binnendraad.

Draad conform ISO 228. Draadlengte conform ISO 7/1.

DN	D	L	H	Kvs	Kg	EAN	Artikelnr.
15*	G1/2	84	100	3,5	0,45	5902276836664	52 849-015
20*	G3/4	94	100	6,80	0,56	5902276836671	52 849-020
25	G1	105	105	9,80	0,76	5902276836688	52 849-025
32	G1 1/4	121	110	18,3	0,98	5902276836695	52 849-032
40	G1 1/2	126	120	25,4	1,2	5902276896484	52 849-040
50	G2	155	120	42,4	2,0	5902276896491	52 849-050



Met vul/aftap

Binnendraad.

Draad conform ISO 228. Draadlengte conform ISO 7/1.

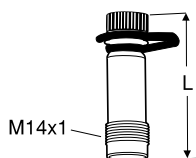
DN	D	L	H	Kvs	Kg	EAN	Artikelnr.
d = G3/4							
15*	G1/2	84	100	3,5	0,60	5902276896569	52 849-615
20*	G3/4	94	100	6,8	0,66	5902276896576	52 849-620
25	G1	105	105	9,8	0,86	5902276896583	52 849-625
32	G1 1/4	121	110	18,3	1,2	5902276896590	52 849-632
40	G1 1/2	126	120	25,4	1,5	5902276896606	52 849-640
50	G2	155	120	42,4	2,1	5902276896613	52 849-650
d = G1/2							
15*	G1/2	84	100	3,5	0,60	5902276896507	52 849-215
20*	G3/4	94	100	6,8	0,66	5902276896514	52 849-220
25	G1	105	105	9,8	0,86	5902276896521	52 849-225
32	G1 1/4	121	110	18,3	1,2	5902276896538	52 849-232
40	G1 1/2	126	120	25,4	1,5	5902276896545	52 849-240
50	G2	155	120	42,4	2,1	5902276896552	52 849-250

→ = Stromingsrichting

Kvs = debiet in m³/h bij een drukverschil van 1 bar met volledig geopende afsluiter.

*) Kunnen met KOMBI knelkoppeling op gladde leiding worden aangesloten.

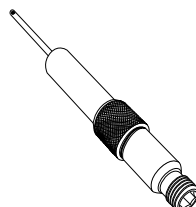
Toebehoren



Meetsnippel

Max 120°C (intermitterend 150°C)
AMETAL®/EPDM

L	EAN	Artikelnr.
44	7318792813207	52 179-014
103	7318793858108	52 179-015



DTA-oppbouw, 60 mm verlenging

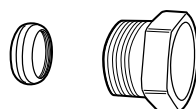
(niet voor 52 179-000/-601)
Kan worden gemonteerd zonder het systeem af te tappen.
AMETAL®/Roestvrij staal/EPDM

L	EAN	Artikelnr.
60	7318792812804	52 179-006



Inbussleutel

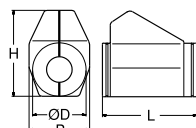
[mm]		EAN	Artikelnr.
5	Aftap	7318792836107	52 187-105



KOMBI knelkoppelingen

Max.: 100°C
(Voor meer informatie zie datablad KOMBI.)

Buitendraad op de drukmoer	Voor leiding diameter	EAN	Artikelnr.
G1/2	10	7318792874901	53 235-109
G1/2	12	7318792875007	53 235-111
G1/2	14	7318792875106	53 235-112
G1/2	15	7318792875205	53 235-113
G1/2	16	7318792875304	53 235-114
G3/4	15	7318792875403	53 235-117
G3/4	18	7318792875601	53 235-121
G3/4	22	7318792875700	53 235-123



Geprefabriceerde isolatie

Verwarming/koeling
Polyurethaan, CFK-vrij. Bedekt met grijze PVC.
Zie datablad "Isolatie" voor complete documentatie.

t.b.v. DN	L	H	D	B	EAN	Artikelnr.
15, 20	155	135	90	103	7318792839108	52 189-615
25	175	142	94	103	7318792839306	52 189-625
32	195	156	106	103	7318792839504	52 189-632
40	214	169	108	113	7318792839702	52 189-640
50	245	178	108	114	7318792839900	52 189-650