

Climate  
Control

IMI TA

STS



## Istukkaventtiilit

Mittausyhteillä varustettu sulkuventtiili

## STS

STS venttiilin mittausyhteet mahdollistavat järjestelmän analysoinnin ja vianetsinnän. Se on räätälöity käytettäväksi lämmitys- ja jäähdytysjärjestelmien toisiopuolella. Pitävä sulkutoiminto tekee järjestelmän huollosta helppoa.

### Tärkeimmät ominaisuudet

#### Itsetiivistyvät mittayhteet

Nopeaan ja helppoon mittaamiseen.

#### Järjestelmän diagnosointi ja tehon mittaus

Tarjoaa järjestelmään lisämittauspisteen, joka mahdollistaa nopean ja helpon järjestelmän diagnosoinnin ja tehon mittauksen TA-SCOPE:lla.

#### AMETAL®

Sinkkikatovapaan lejeeringin ansiosta venttiilien käyttöikä on pitkä ja vuotojen vaara vähäinen.



### Tekniset tiedot

#### Käyttöalue:

Lämmitys- ja jäähdytysjärjestelmät.  
Käyttövesijärjestelmät.

#### Toiminnot:

Mittaus  
Sulku  
Tyhjennys (riippuen venttiilityypistä)

#### Koot:

DN 15-50

#### Paineluokka:

PN 25

#### Lämpötila:

Maks. käyttölämpötila: 120°C  
Käyttölämpötilan ollessa korkeampi, maks. 150°C, ottakaa yhteys IMI Hydronic Engineering:han.  
Min. käyttölämpötila: -20°C

#### Väliaine:

Vesi tai neutraalit nesteet, veden ja glykolin seokset (0-57%).

#### Materiaali:

Venttiilipesä ja yläkappale: AMETAL®  
Tiiviste (pesä/yläkappale): EPDM  
O-rengas  
Venttiilin istukka: AMETAL®  
Istukkatiiviste: EPDM O-rengas  
Kara: AMETAL®  
Rengastiiviste: PTFE  
Karan tiiviste: EPDM O-rengas  
Jousi: Ruostumatonta terästä  
Käsipyörä: Polyamidia

#### Mittausyhteet: AMETAL®

Tiivisteet: EPDM  
Suojahatut: Polyamidia ja TPE

#### Tyhjennys: AMETAL®

Tiiviste: EPDM  
Tiivisterenkaat: Kuitupohjainen aramidi

AMETAL® on IMI kehittämä sinkkikatoa kestävä lejeerinki.

#### Merkintä:

Venttiilinrunko: IMI, TA, PN 25/400  
WWP, DN ja tuumamerkintä. DN 50  
sekä CE.  
Käsipyörä: Venttiilintyyppi ja DN.

#### Liitännät:

Sisäkierteet ISO 228 mukaan.  
Kierrepitus ISO 7/1:n mukaan.

#### Tyyppihyväksyntä:

Eurofins/Ympäristöministeriön  
tyyppihyväksymä käyttövesilaitteistoon.

### Mittausyhteet

Mittausta suoritettaessa poistetaan kansi ja tiiviste. Mittaneula työnnetään itsetiivistyvän mittausyhteen läpi vesitilaan.

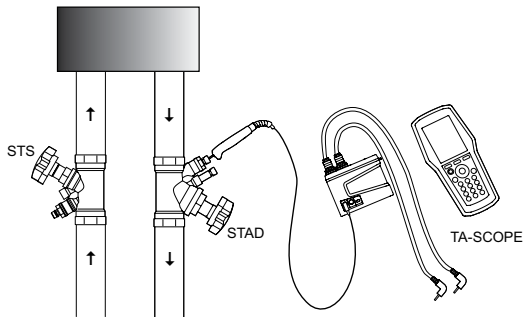
### Tyhjennys

Venttiilejä on saatavissa ilman tyhjennysyhdetä tai varustettuna G1/2 kierteisellä tyhjennysyhteellä.

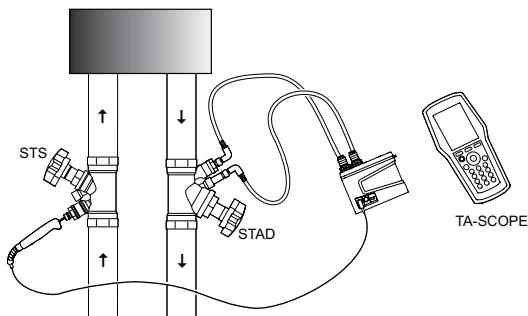
## Asennusesimerkki

### Piirin tehon mittaaminen

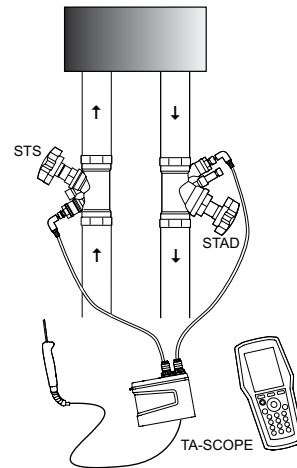
#### Vaihe 1:



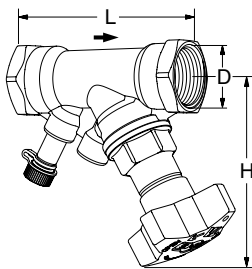
#### Vaihe 2:



### Piirin painehäviön mittaaminen



## Tuotemallit

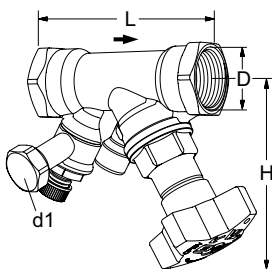


### Ilman tyhjennesyhdettä

Sisäkierteet.

Kierteet ISO 228 mukaan. Kierrepituus ISO 7/1:n mukaan.

| DN  | D      | L   | H   | Kvs  | Kg   | LVI nro | Tuotenro   |
|-----|--------|-----|-----|------|------|---------|------------|
| 15* | G1/2   | 84  | 100 | 3,5  | 0,45 | -       | 52 849-015 |
| 20* | G3/4   | 94  | 100 | 6,8  | 0,56 | -       | 52 849-020 |
| 25  | G1     | 105 | 105 | 9,8  | 0,76 | -       | 52 849-025 |
| 32  | G1 1/4 | 121 | 110 | 18,3 | 0,98 | -       | 52 849-032 |
| 40  | G1 1/2 | 126 | 120 | 25,4 | 1,2  | -       | 52 849-040 |
| 50  | G2     | 155 | 120 | 42,4 | 2,0  | -       | 52 849-050 |



### Varustettuna tyhjennysyhteellä

Sisäkierteet.

Kierteet ISO 228 mukaan. Kierrepituus ISO 7/1:n mukaan.

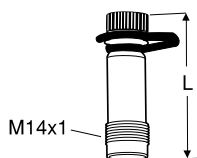
| DN              | D      | L   | H   | Kvs  | Kg   | LVI nro | Tuotenro   |
|-----------------|--------|-----|-----|------|------|---------|------------|
| <b>d = G1/2</b> |        |     |     |      |      |         |            |
| 15*             | G1/2   | 84  | 100 | 3,5  | 0,60 | -       | 52 849-215 |
| 20*             | G3/4   | 94  | 100 | 6,8  | 0,66 | -       | 52 849-220 |
| 25              | G1     | 105 | 105 | 9,8  | 0,86 | -       | 52 849-225 |
| 32              | G1 1/4 | 121 | 110 | 18,3 | 1,2  | -       | 52 849-232 |
| 40              | G1 1/2 | 126 | 120 | 25,4 | 1,5  | -       | 52 849-240 |
| 50              | G2     | 155 | 120 | 42,4 | 2,1  | -       | 52 849-250 |

→ = Virtaussuunta

Kvs = virtaus m<sup>3</sup>/h täysin auki olevan venttiilin läpi painehäviön ollessa 1 bar.

\*) Voidaan liittää kupari- ja vastaaviin putkiin KOMBI-liittimillä.

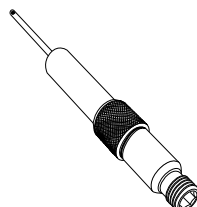
## Lisävarusteet



### Mittausyhde

Maksimi 120°C (hetkellisesti 150°C)  
AMETAL®/EPDM

| L   | LVI nro | Tuotenumero |
|-----|---------|-------------|
| 44  | -       | 52 179-014  |
| 103 | -       | 52 179-015  |



### Mittausyhde, 60 mm pidennetty mittayhde

(ei voi käyttää 52 179-000/-601 kanssa)

Voidaan asentaa verkostoa  
tyhjentämättä.

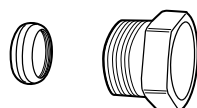
AMETAL®/Ruostumatonta terästä/EPDM

| L  | LVI nro | Tuotenumero |
|----|---------|-------------|
| 60 | -       | 52 179-006  |



### Kuusiokolovain

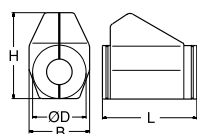
| [mm] |                                  | LVI nro | Tuotenumero |
|------|----------------------------------|---------|-------------|
| 5    | Tyhjennussyhteen<br>asentamiseen | 4014484 | 52 187-105  |



### Puserrusliittimet KOMBI

Maksimi 100°C  
(Lisätietoja luettelolehti KOMBI).

| Mutterin<br>ulkokierre | Putken<br>ulkohalkaisija | LVI nro | Tuotenumero |
|------------------------|--------------------------|---------|-------------|
| G1/2                   | 10                       | 1553889 | 53 235-109  |
| G1/2                   | 12                       | 1553890 | 53 235-111  |
| G1/2                   | 14                       | 1553891 | 53 235-112  |
| G1/2                   | 15                       | 1553892 | 53 235-113  |
| G1/2                   | 16                       | 1553893 | 53 235-114  |
| G3/4                   | 15                       | 1553896 | 53 235-117  |
| G3/4                   | 18                       | 1553897 | 53 235-121  |
| G3/4                   | 22                       | 1553898 | 53 235-123  |



### Eristekotelot

Lämmitys/jäähdytys  
Polyuretaani, ei sisällä CFC:tä. Koteloitu  
harmaalla PVC:llä.

Katso luettelolehti "Eristekotelot" jossa  
täydelliset tiedot.

| Koolle<br>DN | L   | H   | D   | B   | LVI nro | Tuotenumero |
|--------------|-----|-----|-----|-----|---------|-------------|
| 15, 20       | 155 | 135 | 90  | 103 | 3155033 | 52 189-615  |
| 25           | 175 | 142 | 94  | 103 | 3155035 | 52 189-625  |
| 32           | 195 | 156 | 106 | 103 | 3155036 | 52 189-632  |
| 40           | 214 | 169 | 108 | 113 | 3155037 | 52 189-640  |
| 50           | 245 | 178 | 108 | 114 | 3155038 | 52 189-650  |