

**Climate
Control**

IMI Pneumatex

Lisävarusteet



Lisävarusteet
Paineistukseen

Lisävarusteet

Laadukkaat lisävarusteet täydentävät IMI paineenpidon tuotteita. Tuotteet sopivat EN 12828 ja SWKI HE301-01 mukaisiin järjestelmiin.



Tekniset tiedot - Alapinnan varmistus

Käyttöalue:

Vesikiertoiset lämmitysjärjestelmät. EN 12828 ja SWKI HE301-01 standardien mukaisiin järjestelmiin.

Toiminnot:

Veden puuttumisesta johtuva lämmöntuottolaitteen ja järjestelmän ylikuumenemissuojaus.

Paine:

Pienin sallittu paine, PS_{min}: 0 bar
Rakennepain, PS: 10 bar

Lämpötila:

Suurin hyväksyttävä lämpötila, t_{Smax} : 120 °C
Pienin hyväksyttävä lämpötila, t_{Smin} : -10 °C

Materiaali:

Runko sinkittyä pallografiittirautaa, galvanoitu.

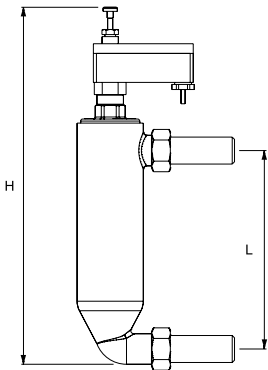
Kuljetus ja varastointi:

Kuivassa tilassa suojattuna jäätymiseltä.

Tyyppihyväksyntä:

Komponentti tarkastettu TÜV-HWB-96 -standardin mukaisesti.

Alapinnan varmistus


Alapinnan varmistus WMS

Lukitus sammutuksen jälkeen, vaihtokosketin ilmoituksia varten.
2 hitsausliitosta.
Pystyasennus.

Tyyppi	H	L	m [kg]	U [V]	I [A]	Tuotenro
10 bar (PS)						
WMS 933.1	370	195	3,3	250	10	502 1003

Alapinnan varmistus WMS

Lukitus sammutuksen jälkeen, vaihtokosketin ilmoituksia varten.
2 hitsausliitosta.
Pystyasennus.

Tyyppi	H	L	m [kg]	U [V]	I [A]	Tuotenro
10 bar (PS)						
WMS 933.2	370	195	3,3	250	10	502 1004

Tekniset tiedot - Esipainemittari

Käyttöalue:

Vesikiertoiset lämmitysjärjestelmät.
Asennus EN 12828- ja SWKI HE301-01-standardien mukaisesti.

Toiminnot:

Paisunta-astioiden esipaineen tarkastus. Auto ON/OFF.
Automaattinen kalibrointi.

Paine:

Pienin sallittu paine, PS_{min}: 0 bar
Rakennepaine, PS: 10 bar

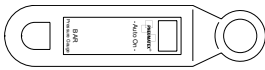
Lämpötila:

Suurin hyväksyttävä lämpötila, t_{Smax} : 120 °C
Pienin hyväksyttävä lämpötila, t_{Smin} : -10 °C

Materiaali:

Vahvarakenteinen muovikotelo.

Esipainemittari



Esipainemittari DME

Tyyppi	PS [bar]	m [kg]	Tuotenro
DME	10	0,3	500 1048

Tekniset tiedot - Painemittari

Käyttöalue:

Vesikiertoiset lämmitys-, jäähdytys- ja aurinkoenergiajärjestelmät.
EN 12828 ja SWKI HE301-01 standardien mukaisiin järjestelmiin.

Toiminnot:

Paisunta-astioiden täyttöpaineen tarkastus.

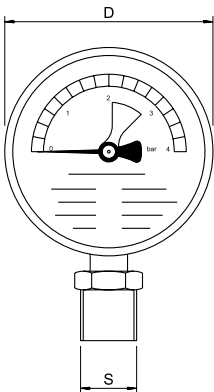
Paine:

Pienin sallittu paine, PS_{min}: 0 bar
Rakennepaine, PS: 4 bar

Lämpötila:

Suurin hyväksyttävä lämpötila, t_{Smax} : 60 °C
Pienin hyväksyttävä lämpötila, t_{Smin} : -10 °C

Painemittari



Painemittari H

Näyttöalue 0–4 bar, vihreällä merkityllä painealueella.
Liitäntä pohjasta.

Tyyppi	PS [bar]	D	m [kg]	S	Tuotenro
H4	4	80	0,3	R1/2	501 1037

Tekniset tiedot - Lämpömittari/Manometri

Käyttöalue:

Vesikiertoiset lämmitys-, jäähdytys- ja aurinkoenergiajärjestelmät.
EN 12828 ja SWKI HE301-01 standardien mukaisiin järjestelmiin.

Toiminnot:

Paisunta-astioiden täyttöpaineen tarkastus.

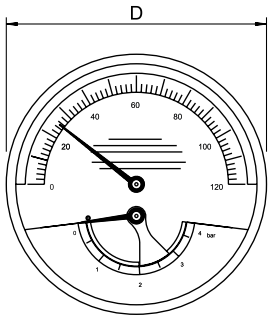
Paine:

Pienin sallittu paine, PSmin: 0 bar
Rakennepaine, PS: 4 bar

Lämpötila:

Suurin hyväksyttävä lämpötila, t_{Smax} : 120 °C
Pienin hyväksyttävä lämpötila, t_{Smin} : -10 °C

Lämpömittari/Manometri



Lämpömittari/Manometri TH

Näyttöalueet paine 0–4 bar, lämpötila 0–120 °C, vihreällä merkityllä painealueella.
Liitäntä takaosasta.

Tyyppi	PS [bar]	D	m [kg]	S	Tuotenro
TH4	4	80	0,3	R1/2	501 1038

Tekniset tiedot - Painonappiventtiili

Käyttöalue:

Vesikiertoiset lämmitys-, jäähdytys- ja aurinkoenergiajärjestelmät.
EN 12828 ja SWKI HE301-01 standardien mukaisiin järjestelmiin.

Toiminnot:

painemittarien sulku. Painemittari on toiminnassa vain, kun mäntä on alhaalla, muutoin mittari ei ole paineistettu.

Paine:

Pienin sallittu paine, PSmin: 0 bar
Rakennepaine, PS: 30 bar

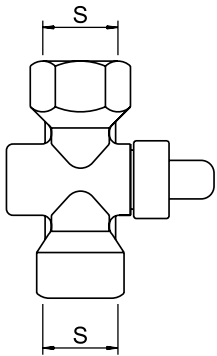
Lämpötila:

Suurin hyväksyttävä lämpötila, t_{Smax} : 100 °C
Pienin hyväksyttävä lämpötila, t_{Smin} : -20 °C

Materiaali:

Niklattu, messinki.

Painonappiventtiili



Painonappiventtiili DH

Tyyppi	PS [bar]	m [kg]	S	Tuotenro
DH	30	0,3	G1/2	500 1060

Tekniset tiedot - Suojattu sulkuventtiili

Käyttöalue:

Vesikiertoiset lämmitys-, jäähdytys- ja aurinkoenergiajärjestelmät.
EN 12828 standardien mukaisiin järjestelmiin.

Väliaine:

Ei syövyttävä ja vaaraton väliaine.
Etyleeni- tai propyleeniglykolipohjainen jäätymisenestoaine, 50% seokseen asti.

Toiminnot:

Sulku. Paisuntasäiliöiden huolto ja asennuksen purkaminen.

Paine:

Pienin sallittu paine, PS_{min}: 0 bar
Rakennepaine, PS: 16 bar

Lämpötila:

Suurin hyväksyttävä lämpötila, t_{Smax} : 120 °C
Pienin hyväksyttävä lämpötila, t_{Smin} : -10 °C

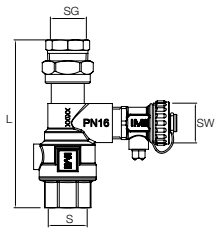
Materiaali:

Messinki.

Yleistä:

Voidaan sulkea kuusiokoloavaimella, sisältyy toimitukseen.
Palloventtiili DN15 letkuliitoksella nopeaa tyhjennystä varten.

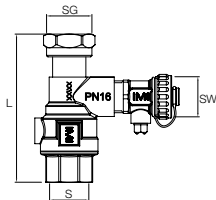
Suojattu sulkuventtiili



Suojattu sulkuventtiili DLV

Molemmissa päissä sisäkierre, astian liitäntä ruuviliitoksella.

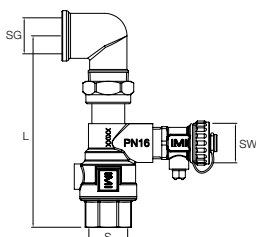
Tyyppi	PS [bar]	L	m	S	SG	SW	Tuotenro
DLV 15	16	114	0,53	Rp3/4	Rp1/2	G3/4	535 1432



Suojattu sulkuventtiili DLV

Sisäkierre molemmissa päissä, tasotiivistepinta kaikkien sopivien paisunta-astioiden suoraan liittämiseen.

Tyyppi	PS [bar]	L	m	S	SG	SW	Tuotenro
DLV 20	16	97	0,46	Rp3/4	G3/4	G3/4	535 1434
DLV 25	16	100	0,54	Rp1	G1	G3/4	535 1436



Liitäntäsarjalla DLV A

Sisäkierre molemmissa päissä, 90° kulma sisäkierteellä liittämiseksi suoraan Statico SU astioihin.

Tyyppi	PS [bar]	L	m	S	SG	SW	Tuotenro
DLV 20 A	16	130	0,61	Rp3/4	Rp3/4	G3/4	746 2000
DLV 25 A	16	138	0,71	Rp1	Rp1	G3/4	301010-50601



Tämän esitteen sisältämiä tuotetietoja, tekstejä, valokuvia, kuvia ja kaavioita voidaan muuttaa syytä esittämättä ja ilmoittamatta siitä etukäteen. Uusimmat ja ajanmukaisimmat tiedot tuotteistamme ja niiden ominaisuuksista ovat saatavissa joko ottamalla yhteyttä IMI tai osoitteesta climatecontrol.imiplc.com