

Climate
Control

IMI TA

STS



Måleventiler

Afspærringsventil med måleudtag

STS

STS afspærringsventil monteret med måleudtag for effektmåling eller lignende i vandbårne varme- og køleanlæg.

Produktegenskaber

Selvtætnende måleudtag

Sikrer enkel til- og frakobling af måleudstyr.

Anlægsdiagnose og effektmåling

Måleudtag på anlægget tillader hurtige og enkle målinger med TA-SCOPE.

AMETAL®

Afzinkningsbestandig legering som giver ventilen længere levetid og mindsker risikoen for lækage.



Teknisk beskrivelse

Anvendelsesområde:

Varme- og køleanlæg

Funktion:

Måling (Δp , effekt)
Afspærring
Aftap (afhængig af ventiltipe)

Dimensioner:

DN 15-50

Trykklasse:

PN 25

Temperatur:

Max. arbejdstemperatur: 120°C

Min. arbejdstemperatur: -20°C

Medier:

Vand og glykolblandet vand (0-57%).

Materiale:

Ventilhus og overdel: AMETAL®
Tætning (hus/overdel): O-ring i EPDM
Kegle: AMETAL®
Sædetætning: O-ring i EPDM
Spindel: AMETAL®
Glideskiver: PTFE
Spindeltætning: O-ring i EPDM
Fjeder: Rustfast stål
Håndhjul: Polyamid

Måleudtag: AMETAL®

Tætninger: EPDM
Hætte: Polyamid og TPE

Aftapning: AMETAL®

Tætning: EPDM
Pakninger: Fiber-armede

AMETAL® er IMI's afzinkningsbestandige legering.

Mærkning:

Hus: IMI, TA, PN 25/400 WWP, DN og tommeangivelse. DN 50 også CE.
Håndhjul: Ventiltipe og DN.

Typegodkendelse:

VA-godkendt af ETA-Danmark.

Måleudtag

Ved måling løsnes slutmuffen med pakning og hænger tilbage let tilgængelig i sit fæstebånd. Derefter indføres målenålen gennem det selvtættende måleudtag.

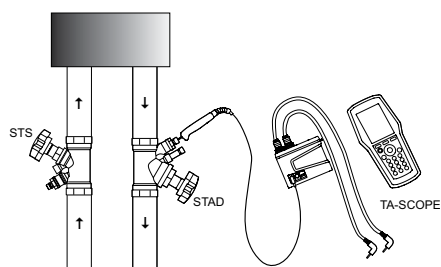
Aftapning

Ventiler med aftap og slutmuffe passer til G1/2 slangeforskruing med pakning.

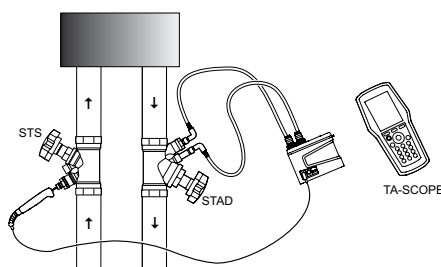
Applikationseksempel

Mål effekt over en kreds

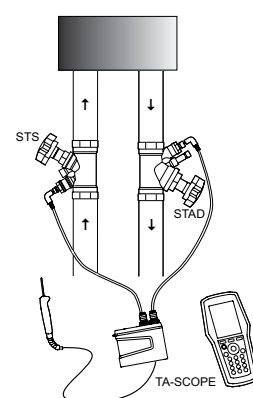
Trin 1:



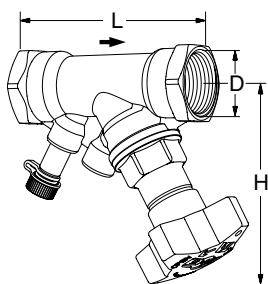
Trin 2:



Mål differenstryk over en kreds



Sortiment

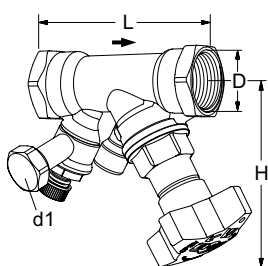


Uden aftap

Indvendigt gevind.

Gevind efter ISO 228. Gevindlængde efter ISO 7/1.

DN	D	L	H	Kvs	Kg	VVS nr	Varenr.
15*	G1/2	84	100	3,5	0,45	406956-104	52 849-015
20*	G3/4	94	100	6,80	0,56	406956-106	52 849-020
25	G1	105	105	9,80	0,76	406956-108	52 849-025
32	G1 1/4	121	110	18,3	0,98	406956-110	52 849-032
40	G1 1/2	126	120	25,4	1,2	406956-111	52 849-040
50	G2	155	120	42,4	2,0	406956-112	52 849-050



Med aftap

Indvendigt gevind.

Gevind efter ISO 228. Gevindlængde efter ISO 7/1.

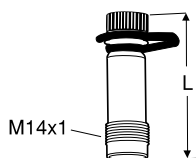
DN	D	L	H	Kvs	Kg	VVS nr	Varenr.
d1 = G1/2							
15*	G1/2	84	100	3,5	0,60	406957-104	52 849-215
20*	G3/4	94	100	6,8	0,66	406957-106	52 849-220
25	G1	105	105	9,8	0,86	406957-108	52 849-225
32	G1 1/4	121	110	18,3	1,2	406957-110	52 849-232
40	G1 1/2	126	120	25,4	1,5	406957-111	52 849-240
50	G2	155	120	42,4	2,1	406957-112	52 849-250

→ = Anbefalet strømretning

Kvs = m³/h ved et trykfald på 1 bar og fuldt åben ventil.

*) Kan tilsluttes glatte rør med TA KOMBI-koblinger = VVS nr 405188.

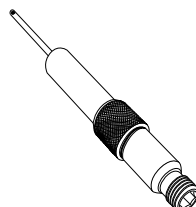
Tilbehør



Måleudtag

Max 120°C (Kortvarigt 150°C)
AMETAL®/EPDM

L	VVS nr	Varenr.
44	406969-504	52 179-014
103	406969-503	52 179-015



Måleudtag, forlænger 60 mm

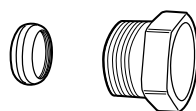
(ikke til 52 179-000/-601)
Kan monteres uden aftapning af systemet.
AMETAL®/Rustfast stål/EPDM

L	VVS nr	Varenr.
60	406969-505	52 179-006



Unbraconøgle

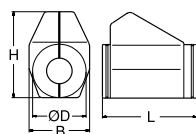
[mm]		VVS nr	Varenr.
5	Til aftap	406969-655	52 187-105



Klemringskobling KOMBI

Max 100°C
(Mere information om KOMBI - se katalogblad KOMBI.)

Udvendigt gevind på trykskruen	For rør diameter	VVS nr	Varenr.
G1/2	10	405188-043	53 235-109
G1/2	12	405188-044	53 235-111
G1/2	14	405188-046	53 235-112
G1/2	15	405188-045	53 235-113
G1/2	16	405188-047	53 235-114
G3/4	15	405188-065	53 235-117
G3/4	18	405188-066	53 235-121
G3/4	22	405188-067	53 235-123



Isoleringskapper

Til varme/køle
Materiale: EPP
Brandklasse: B2 (DIN 4102)
Max arbejdstemperatur: 120°C
(kortvarigt 140°C)
Min arbejdstemperatur: 12°C, -8°C ved tætning af samlinger

Til DN	L	H	D	B	VVS nr	Varenr.
15, 20	155	135	90	103	406969-366	52 189-615
25	175	142	94	103	406969-368	52 189-625
32	195	156	106	103	406969-370	52 189-632
40	214	169	108	113	406969-371	52 189-640
50	245	178	108	114	406969-372	52 189-650