

Climate  
Control

IMI Pneumatex

# Tilbehør



**Tilbehør**  
For trykkvedlikehold

## Tilbehør

Høykvalitets tilbehør kompletterer sortimentet av IMI trykkvedlikeholds produkter. Disse produktene er tilpasset applikasjoner og systemer iht. EN 12828 og SWKI HE301-01.



### Teknisk beskrivelse – Sikring mot lavt vannivå

**Anvendelsesområde:**

Varmeanlegg.  
Bruk i anlegg i henhold til EN 12828, SWKI HE301-01.

**Funksjon:**

Sikring mot overoppheting i varmegenerator og anlegget generelt ved mangel på vann.

**Trykk:**

Laveste tillatte trykk, PS<sub>min</sub>: 0 bar  
Maksimalt tillatt trykk, PS: 10 bar

**Temperatur:**

Maksimalt tillatt temperatur,  $t_{Smax}$ : 120 °C  
Laveste tillatte temperatur,  $t_{Smin}$ : -10 °C

**Materiale:**

Hovedelementet laget av nodulært støpejern, sinkbelagt.

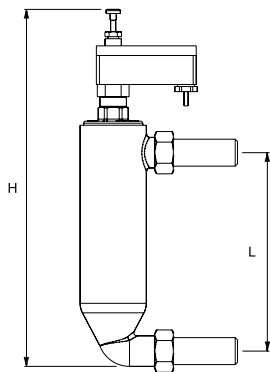
**Transport og lagring:**

I frostfritt og tørt miljø.

**Typegodkjenning:**

Komponent-testet TÜV-HWB-96.

### Sikring mot lavt vannivå


**Sikring mot lavt vannivå WMS**

Låser etter avstengning. Med bryter for signal.  
2 sveisestusser.  
Vertikal montering.

Type	H	L	m [kg]	U [V]	I [A]	NRF nr	Artikkelnr.
<b>10 bar (PS)</b>							
WMS 933.1	370	195	3,3	250	10	–	502 1003

**Sikring mot lavt vannivå WMS**

Ingen låsing etter avstengning. Med bryter for signal.  
2 sveisestusser.  
Vertikal montering.

Type	H	L	m [kg]	U [V]	I [A]	NRF nr	Artikkelnr.
<b>10 bar (PS)</b>							
WMS 933.2	370	195	3,3	250	10	–	502 1004

## Teknisk beskrivelse – Fortrykksmåler

### Anvendelsesområde:

Varme-, sol- og kjølesystemer.  
Bruk i anlegg i henhold til EN 12828, SWKI HE301-01.

### Funksjon:

Fortrykk-kontroll på ekspansjonskar. Auto PÅ/AV. Automatisk kalibrering.

### Trykk:

Laveste tillatte trykk, PSmin: 0 bar  
Maksimalt tillatt trykk, PS: 10 bar

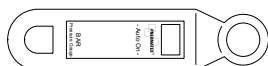
### Temperatur:

Maksimalt tillatt temperatur,  $t_{Smax}$ : 120 °C  
Laveste tillatte temperatur,  $t_{Smin}$ : -10 °C

### Materiale:

Robust plasthus.

## Fortrykksmåler



### Fortrykksmåler DME

Type	PS [bar]	m [kg]	NRF nr	Artikkelnr.
DME	10	0,3	8402643	500 1048

## Teknisk beskrivelse – Manometer

### Anvendelsesområde:

Varme-, sol- og kjølesystemer.  
Bruk i anlegg i henhold til EN 12828, SWKI HE301-01.

### Funksjon:

Kontroll av systemtrykk.

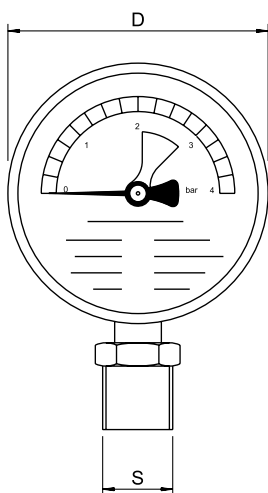
### Trykk:

Laveste tillatte trykk, PSmin: 0 bar  
Maksimalt tillatt trykk, PS: 4 bar

### Temperatur:

Maksimalt tillatt temperatur,  $t_{Smax}$ : 60 °C  
Laveste tillatte temperatur,  $t_{Smin}$ : -10 °C

## Manometer



### Manometer H

0-4 bar displayområde, med markering av ønsket grønt målområde for arbeidstrykk.

Type	PS [bar]	D	m [kg]	S	NRF nr	Typen
H4	4	80	0,3	R1/2	8403239	501 1037

## Teknisk beskrivelse – Termo-hydrometer

### Anvendelsesområde:

Varme-, sol- og kjølesystemer.  
Bruk i anlegg i henhold til EN 12828, SWKI HE301-01.

### Funksjon:

Kontroll av systemtrykk.  
Kontroll av systemtemperatur.

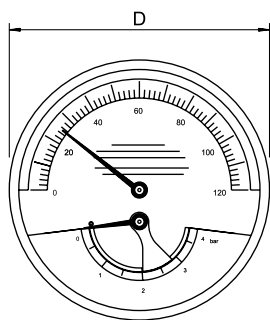
### Trykk:

Laveste tillatte trykk, PSmin: 0 bar  
Maksimalt tillatt trykk, PS: 4 bar

### Temperatur:

Maksimalt tillatt temperatur,  $t_{Smax}$ : 120 °C  
Laveste tillatte temperatur,  $t_{Smin}$ : -10 °C

## Termo-hydrometer



### Termo-hydrometer TH

Trykdisplay 0-4 bar, temperaturdisplay 0-120 °C. Med markering av ønsket grønt målområde for arbeidstrykk.  
Tilkobling bak.

Type	PS [bar]	D	m [kg]	S	NRF nr	Artikkelnr.
TH4	4	80	0,3	R1/2	–	501 1038

## Teknisk beskrivelse – Trykknappventil

### Anvendelsesområde:

Varme-, sol- og kjølesystemer.  
Bruk i anlegg i henhold til EN 12828, SWKI HE301-01.

### Funksjon:

Stenging av manometre. Trykkmåling kun med inntrykket stempel, ellers er det ikke trykk på manometeret. Drenerer ut vannet i manometeret når stempelet slippes.

### Trykk:

Laveste tillatte trykk, PSmin: 0 bar  
Maksimalt tillatt trykk, PS: 30 bar

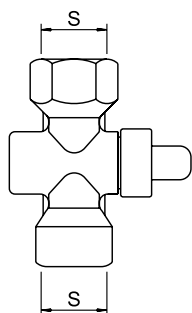
### Temperatur:

Maksimalt tillatt temperatur,  $t_{Smax}$ : 100 °C  
Laveste tillatte temperatur,  $t_{Smin}$ : -20 °C

### Materiale:

Messing, nikkelbelagt.

## Trykknappventil



### Trykknappventil DH

Type	PS [bar]	m [kg]	S	NRF nr	Artikkelnr.
DH	30	0,3	G1/2	8402641	500 1060

## Teknisk beskrivelse – Sikret stengeventil

### Anvendelsesområde:

Varme-, sol- og kjølesystemer.  
Bruk i anlegg i henhold til EN 12828.

### Medie:

Ikke-aggressivt og gift-fritt medie.  
Etylen- eller propylenglykolbasert frostvæske, opptil 50 %.

### Funksjon:

Stenging. Vedlikehold og demontering av ekspansjonskar.

### Trykk:

Laveste tillatte trykk, PS<sub>min</sub>: 0 bar  
Maksimalt tillatt trykk, PS: 16 bar

### Temperatur:

Maksimalt tillatt temperatur,  $t_{Smax}$ : 120 °C  
Laveste tillatte temperatur,  $t_{Smin}$ : -10 °C

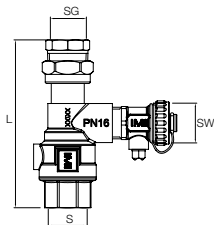
### Materiale:

Messing.

### Generelt:

Kan kun stenges ved å benytte Umbraco nøkkel. Følger med ved levering. Kuleventil med DN 15 slangekobling for rask drenering av ekspansjonskar.

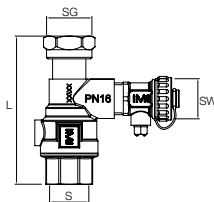
## Sikret stengeventil



### Sikret stengeventil DLV

Innvendig gjenget på begge sider, skrukobling på karetts tilkoblingsside.

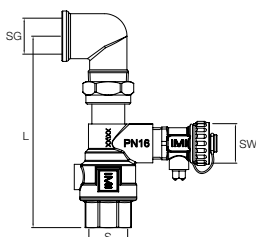
Type	PS [bar]	L	m	S	SG	SW	NRF nr	Artikkelnr.
DLV 15	16	114	0,53	Rp3/4	Rp1/2	G3/4	8402336	535 1432



### Sikret stengeventil DLV

Innvendige gjenger på begge sider, tilkobling med pakningstetning for direkte tilkobling av ekspansjonskar.

Type	PS [bar]	L	m	S	SG	SW	NRF nr	Artikkelnr.
DLV 20	16	97	0,49	Rp3/4	G3/4	G3/4	8402637	535 1434
DLV 25	16	100	0,54	Rp1	G1	G3/4	8402938	535 1436



### Sikret stengeventil DLV A Vinkel

Innvendige gjenger på begge sider, 90° bend med flatpakning for direkte anslutning til Statico SU ekspansjonskar.

Type	PS [bar]	L	m	S	SG	SW	NRF nr	Artikkelnr.
DLV 20 A	16	130	0,61	Rp3/4	Rp3/4	G3/4	8402632	746 2000

Produkter, tekster, bilder, grafikk og diagrammer i denne brosjyren kan til enhver tid endres av IMI uten forutgående varsel eller forklaring. For den aller siste informasjonen om våre produkter, samt spesifikasjoner, gå inn på [climatecontrol.imiplc.com](http://climatecontrol.imiplc.com).

Climate Control, en sektor af IMI plc. (Juridisk registreret som IMI Hydronic Engineering A/S)  
IMI Hydronic Engineering AS, Glynitveien 7, 1400 Ski. Tel: 64 91 16 10.

RSX NO Tilbehør ed.4 03.2020

