

**Climate
Control**

IMI TA

TA-TRI



Elektrické pohony

Elektromotorické 3-bodové servopohony – 200 N

TA-TRI

TA-TRI je vysoce spolehlivý elektromotorický 3-bodový pohon, který se snadno instaluje na ventily pro systémy vytápění a chlazení. Pohon je vybaven LED signalizací pro zobrazení funkcí a také ručním nastavením ventilu pro usnadnění údržby a instalace.

Klíčové vlastnosti

Snadná instalace

Díky samostatnému adaptéru se pohon velice snadno instaluje na ventil. Pohon je možné instalovat v jakékoli poloze.

Spolehlivý, rychlý a energeticky účinný

Velmi krátká doba odezvy a kompletní řízení motoru pro úsporu energie, nízkou hlučnost a bezúdržbovost.

Vysoká třída krytí IP 54

Bezpečný provoz v jakékoli montážní poloze.



Technický popis

Funkce:

3-bodová regulace
Regulace ON/OFF (vyžaduje tři vodiče)
Ruční ovládání
Indikace pomocí LED
Funkce ochrany proti krádeži díky odnímatelné uzamykací západce

Napájecí napětí:

24 VAC, -10%/+20%, 50-60 Hz
24 VDC, ±20%
230 VAC, ±10%, 50 Hz

Elektrický příkon:

24 VAC/VDC:
Provoz: < 110 mA
Pohotovostní stav: < 10 mA
230 VAC:
Provoz: < 15 mA
Pohotovostní stav: < 5 mA

Vstupní signál:

3-bodová regulace nebo ON/OFF

Charakteristika:

Lineární

Rychlost přestavění:

30 s/mm

Uzavírací síla:

200 N

Teploty:

Teplota média: max. 100 °C
Provozní prostředí: 0 až +50 °C
(5–95% RV, nekondenzující)
Úložné prostředí: -20 až +70 °C
(5–95% RV, nekondenzující)

Třída krytí:

IP54 (pro všechny pozice)
(podle normy EN 60529)

Třída ochrany:

24 VAC/VDC: III (SELV)
230 VAC: II

Kabel:

1 m, 3x0,75 mm², PVC

Zdvih:

8,5 mm

Hladina hluku:

Max. 30 dBA

Hmotnost:

0,20 kg

Připojení k ventilu:

Adaptér se závitem M30x1,5

Materiál:

Kryt: Polykarbonát
Pouzdro: Polyamid

Barevné provedení:

Kryt: Transparentní
Pouzdro: Bílá RAL 9003

Označení:

IMI TA
Etiketa: CE, UKCA, název produktu, objednávací číslo a technická specifikace.

Certifikace CE:

LV-D. 2014/35/EU: EN 60730-1, -2-14.
EMC-D. 2014/30/EU: EN 60730-1, -2-14.
RoHS-D. 2011/65/EU: EN IEC 63000.

Produktová norma:

EN 60730.

Funkce

Motorické pohony TA-TRI jsou určeny k osazení na ventily instalované v systémech vytápění, chlazení, ve spojení s odpovídajícími regulátory prostorové teploty.

Motor třibodového servomotoru se pohybuje v obousměrně podle elektrického příkazu otevření nebo zavření. Jakmile dojde k přerušení výstupního napětí regulátoru, servomotor se zastaví a v tom okamžiku si zachová svoji polohu a zdvih.

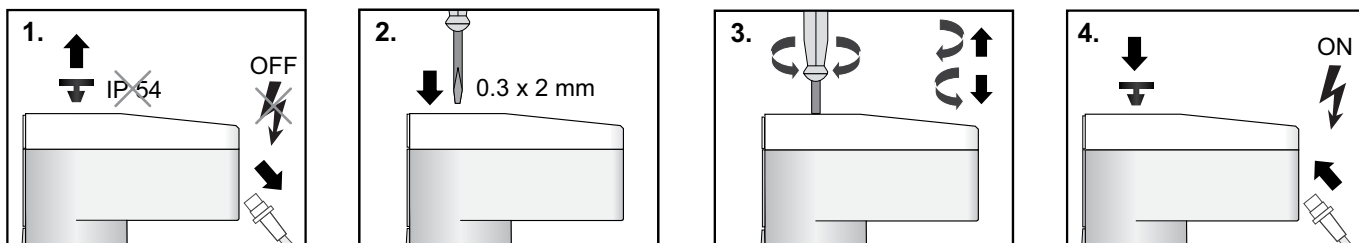
Elektromotorické pohony TA-TRI nacházejí uplatnění zejména v soustavách s otopnými tělesy, fancoily, rozdělovači podlahového vytápění, chladicími stropy, apod.

Pohon TA-TRI/230 je zvláště vhodný pro regulaci vstupní vody v systémech vytápění. Jeho standardní řídicí signal 3-bodový, 230V je kompatibilní s řadou regulací zdrojů tepla (např. plynový kotel).

Ruční ovládání

Ruční nastavení ventilu umožňuje měnit zdvih do požadované polohy ve stavu bez napětí. To usnadňuje údržbu a instalaci.

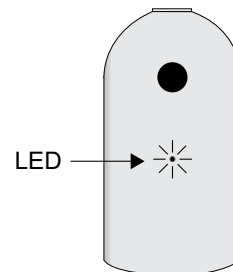
1. Vypněte napájecí napětí a odstraňte ochrannou krytku.
2. Vložte šroubovák (0,3x2 mm) do zařízení pro ruční nastavení ventilu.
3. Otočte po **směru hodinových ručiček** pro **zatažení** dříku pohonu (ventil otevírá) nebo **proti směru hodinových ručiček** pro **vysunutí** dříku pohonu (ventil zavírá), abyste dosáhli požadované polohy.
4. Nainstalujte ochrannou krytku a zapněte napájecí napětí.



Indikace pomocí LED

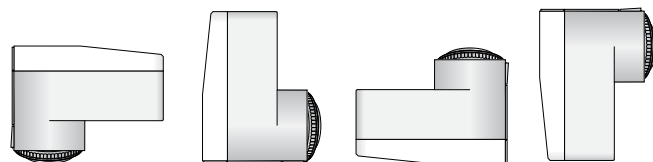
Chyby se zobrazují pouze v případě, že je pohon ventilu napájen provozním napětím.

Stav	
Chyby	Stálá ČERVENÁ
Pohyb dovnitř (zatažení)	Krátké impulsy ZELENÁ
Pohyb ven (vysunutí)	Krátké impulsy ORANŽOVÁ
Ruční ovládání nebo pohon bez napětí	Vypnuto



Instalace

TA-TRI lze provozovat v jakékoli montážní poloze. (IP 54 podle normy EN 60529)



UPOZORNĚNÍ!

Instalace s vysunutou vnitřní přítlačnou částí ventilu může vést k poškození pohonu.

- Pohon instalujte pouze se zcela zasunutou přítlačnou částí ventilu.
- Zatáhněte vysunutou přítlačnou část ventilu ručním nastavením ventilu nebo elektricky.

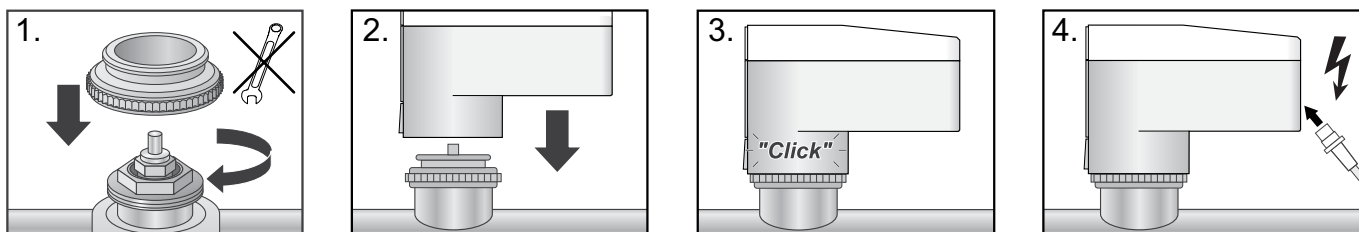


Schéma zapojení

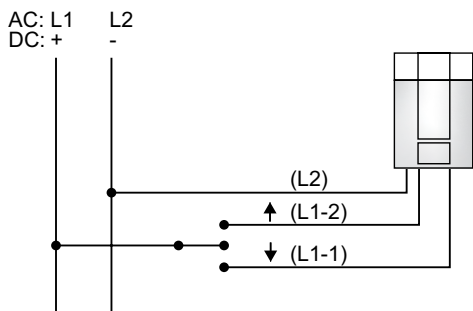
TA-TRI se ovládá pomocí řídicího zařízení s 3-bodovým regulačním výstupem nebo zapnutím/vypnutím (např. pokojový termostat) nebo systémem řízení budovy.

Ujistěte se, že regulátor, který používáte, je kompatibilní s krokovým motorickým pohonem.

24 VAC/VDC

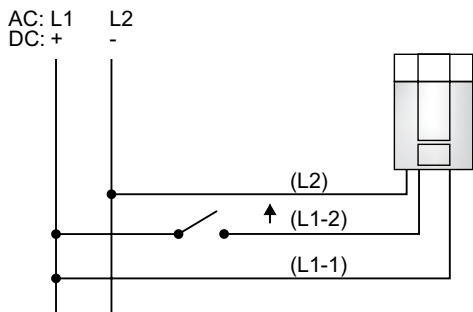
Provoz 24 VAC/VDC pouze s bezpečnostním transformátorem podle normy EN 61558-2-6. EN 61558-2-6 (pro AC napájení) nebo spínaný zdroj podle EN 61558-2-16 (pro DC napájení).

3-bodový



Funkce	Popis
Modrý vodič (L2)	Společný
Napětí na červeném vodiči (L1-2)	Pohon zajíždí do koncové polohy (ventil otevřen)
Napětí na černém vodiči (L1-1)	Pohon vyjíždí do koncové polohy (ventil uzavřen)
Žadné napětí na červeném/černém vodiči	Pohon zůstává ve stávající pozici

On-off

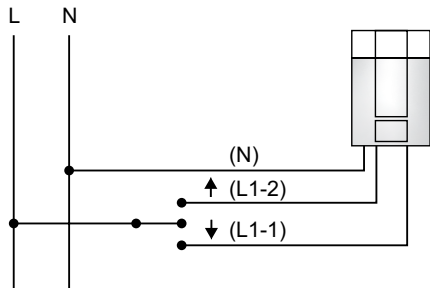


Funkce	Popis
Modrý vodič (L2)	Společný
Napětí na červeném vodiči (L1-2)	Pohon zajíždí do koncové polohy (ventil otevřen)
Žadné napětí na černém vodiči (L1-2)	Pohon vyjíždí do koncové polohy (ventil uzavřen)
Černý vodič (L1-1)	Trvalé napájení 24 V

230 VAC

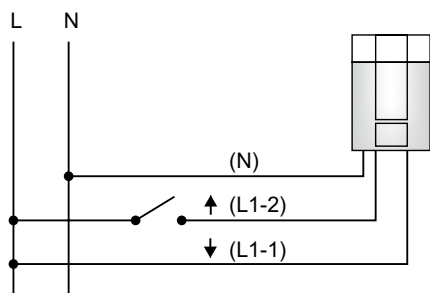
Pro instalaci systému 230 V doporučujeme následující kabely: Kabel pevný s PVC pláštěm NYM 1,5 mm²

3-bodový



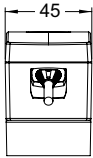
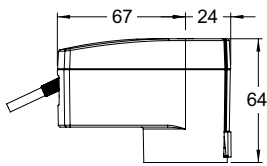
Funkce	Popis
Šedý vodič (N)	Společný
Napětí na černém vodiči (L1-1)	Pohon vyjíždí do koncové polohy (ventil uzavírá)
Napětí na hnědém vodiči (L1-2)	Pohon zajíždí do koncové polohy (ventil otevírá)
Žadné napětí na hnědém/černém vodiči	Pohon zůstává ve stávající pozici

On-off



Funkce	Popis
Šedý vodič (N)	Společný
Napětí na černém vodiči (L1-2)	Pohon zajíždí do koncové polohy (ventil otevřen)
Žadné napětí na hnědém vodiči (L1-2)	Pohon vyjíždí do koncové polohy (ventil uzavřen)
Hnědý (L1-1)	Trvalé napětí 230 V

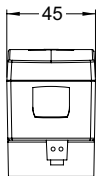
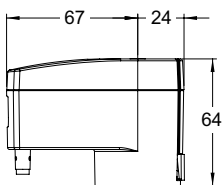
Provedení



TA-TRI – 24 VAC/VDC

Vstupní signál: Tříbodová regulace nebo řízení zapnutí/vypnutí

Délka kabelu [m]	Napájecí napětí	Objednací č.
1	24 VAC/VDC	322041-60005



TA-TRI – 230 VAC

Vstupní signál: Tříbodová regulace nebo řízení zapnutí/vypnutí

Délka kabelu [m]	Napájecí napětí	Objednací č.
1	230 VAC	322041-60006



Veškeré produkty, texty, fotografie a diagramy použité v tomto dokumentu mohou být změněny společností IMI bez předchozího upozornění a udání důvodu. Pro aktuální informace o našich produktech a technických datech, navštivte prosím stránky climatecontrol.imiplc.com.