

Climate
Control

IMI Pneumatex

Příslušenství



Příslušenství

Pro expanzní zařízení a zabezpečovací prvky vytápěcích
a chladicích soustav

Příslušenství

Kvalitní příslušenství uzavírá ucelený program produktů pro udržování tlaku. Z technologie se stává systémová technologie. Tyto produkty jsou vhodné pro použití v systémech dle norem EN 12828 a SWKI HE301-1.



Technický popis - Zajištění proti nedostatku vody

Oblast použití:

Vodní vytápěcí soustavy.
Umístění v zařízeních dle evropské normy EN 12828, SWKI HE301-01.

Funkce:

Ochrana tepelného zdroje a zařízení před přehřátím při nedostatku vody.

Tlaky:

Min. jmenovitý tlak, PSmin: 0 bar
Max. jmenovitý tlak, PS: 10 bar

Teploty:

Maximální přípustná teplota, t_{Smax} : 120 °C
Minimalní přípustná teplota, t_{Smin} : -10 °C

Materiál:

Hlavní tělo z tvárné litiny, pozinkované.

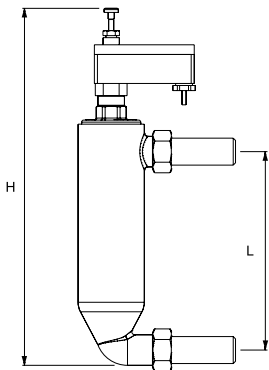
Přeprava a skladování:

V suchém prostředí chráněném před mrazem.

Schválení:

Typově kontrolováno TÜV-HWB-96.

Zajištění proti nedostatku vody



Zajištění proti nedostatku vody

Zablokování po vypnutí, přepínací kontakt pro signalizaci.
2 svařované přípoje.
Svislá montáž.

Typ	H	L	m [kg]	U [V]	I [A]	Objednací č.
10 bar (PS)						
WMS 933.1	370	195	3,3	250	10	502 1003

Zajištění proti nedostatku vody WMS

Po vypnutí se nezablokuje, přepínací kontakt pro signalizaci.
2 svařované přípoje.
Svislá montáž.

Typ	H	L	m [kg]	U [V]	I [A]	Objednací č.
10 bar (PS)						
WMS 933.2	370	195	3,3	250	10	502 1004

Technický popis - Digitální tlakoměr

Oblast použití:

Vytápěcí, solární a vodní chladicí soustavy.
Umístění v zařízeních dle evropské normy EN 12828, SWKI HE301-01.

Funkce:

Kontrola přednastaveného tlaku v expanzních nádobách.
Automatické zapnutí/vypnutí. Automatická kalibrace.

Tlak:

Min. jmenovitý tlak, PSmin: 0 bar
Max. jmenovitý tlak, PS: 10 bar

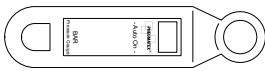
Teploty:

Maximální přípustná teplota, t_{Smax} : 120 °C
Minimální přípustná teplota, t_{Smin} : -10 °C

Materiál:

Robustní plastová skřín.

Manometr nastaveného tlaku



Manometr nastaveného tlaku DME

Typ	PS [bar]	m [kg]	Objednací č.
DME	10	0,3	500 1048

Technický popis - Tlakoměr

Oblast použití:

Vytápěcí, solární a vodní chladicí soustavy.
Umístění v zařízeních dle evropské normy EN 12828, SWKI HE301-01.

Funkce:

Kontrola plnicího tlaku v expanzních nádobách.

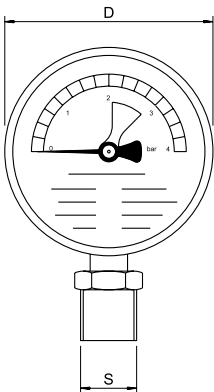
Tlak:

Min. jmenovitý tlak, PSmin: 0 bar
Max. jmenovitý tlak, PS: 4 bar

Teploty:

Maximální přípustná teplota, t_{Smax} : 60 °C
Minimální přípustná teplota, t_{Smin} : -10 °C

Tlakoměr



Tlakoměr H

Oblast zobrazení 0-4 bary. Se zeleným vyznačením rozsahu pracovního tlaku.
Spodní připojení.

Typ	PS [bar]	D	m [kg]	S	Objednací č.
H4	4	80	0,3	R1/2	501 1037

Technický popis - Teploměr/Tlakoměr

Oblast použití:

Vytápěcí, solární a vodní chladicí soustavy.
Umístění v zařízeních dle evropské normy EN 12828, SWKI HE301-01.

Funkce:

Kontrola plnicího tlaku na expanzních nádobách.

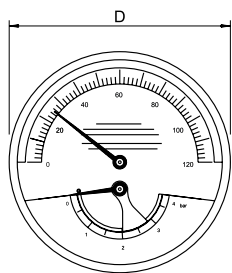
Tlak:

Min. jmenovitý tlak, PS_{min}: 0 bar
Max. jmenovitý tlak, PS: 4 bar

Teploty:

Maximální přípustná teplota, t_{Smax} : 120 °C
Minimální přípustná teplota, t_{Smin} : -10 °C

Teploměr/Tlakoměr



Teploměr/Tlakoměr TH

Oblast zobrazení tlaku 0-4 bary, oblast zobrazení teploty 0-120 °C, Se zeleným vyznačením rozsahu pracovního tlaku.
Zadní připojení.

Typ	PS [bar]	D	m [kg]	S	Objednací č.
TH4	4	80	0,3	R1/2	501 1038

Technický popis - Kohout pro tlakoměr

Oblast použití:

Vytápěcí, solární a vodní chladicí soustavy.
Umístění v zařízeních dle evropské normy EN 12828, SWKI HE301-01.

Funkce:

Uzavření tlakoměru, měření tlaku pouze při stlačeném pístu, jinak je tlakoměr bez tlaku.

Tlak:

Min. jmenovitý tlak, PS_{min}: 0 bar
Max. jmenovitý tlak, PS: 30 bar

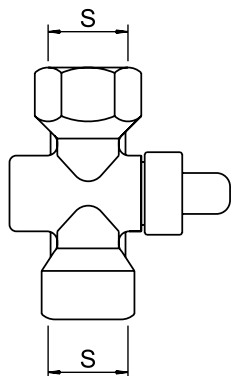
Teploty:

Maximální přípustná teplota, t_{Smax} : 100 °C
Minimální přípustná teplota, t_{Smin} : -20 °C

Materiál:

Mosaz, poniklovaná.

Kohout pro tlakoměr



Kohout pro tlakoměr DH

Typ	PS [bar]	m [kg]	S	Objednací č.
DH	30	0,3	G1/2	500 1060

Technický popis - Uzavírací kohout

Oblast použití:

Vytápěcí, solární a vodní chladicí soustavy.
Umístění v zařízeních dle evropské normy EN 12828.

Teplonosná látka:

Neagresivní a netoxické teplonosné látky.
Nemrzoucí směs na bázi etylenu nebo propylenglykolu až do 50 %.

Funkce:

Uzavírání, napouštění a vypouštění expanzních nádob.

Tlak:

Min. jmenovitý tlak, PS_{min}: 0 bar
Max. jmenovitý tlak, PS: 16 bar

Teploty:

Maximální přípustná teplota, t_{Smax} : 120 °C
Minimální přípustná teplota, t_{Smin} : -10 °

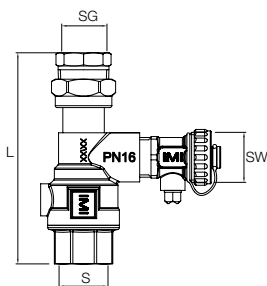
Materiál:

Mosaz.

Obsluha:

Obsluha kohoutu se provádí přiloženým inbusovým klíčem, tím je zajištěna ochrana před nežádoucí manipulací, součástí je vypouštěcí kohout s připojením na hadici DN 15 pro rychlé vypuštění nádoby.

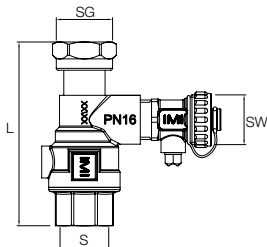
Uzavírací kohout



Uzavírací kohout DLV

Oboustranný vnitřní závit, šroubení na straně připojení nádoby.

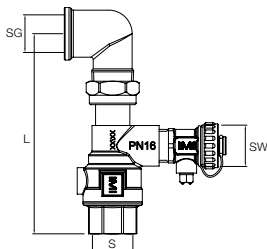
Typ	PS [bar]	L	m [kg]	S	SG	SW	Objednací č.
DLV 15	16	114	0,53	Rp3/4	Rp1/2	G3/4	535 1432



Uzavírací kohout DLV

Oboustranný vnitřní závit, závitové připojení k přímému plošně těsnicímu připojení ke vhodným expanzním nádobám.

Typ	PS [bar]	L	m [kg]	S	SG	SW	Objednací č.
DLV 20	16	97	0,49	Rp3/4	G3/4	G3/4	535 1434
DLV 25	16	100	0,54	Rp1	G1	G3/4	535 1436



Připojovací set DLV A

Vnitřní závit na obou stranách, 90° koleno se závitem opatřeným těsnicím materiálem pro přímé připojení expanzních nádob Statico SU.

Typ	PS [bar]	L	m [kg]	S	SG	SW	Objednací č.
DLV 20 A	16	130	0,61	Rp3/4	Rp3/4	G3/4	746 2000
DLV 25 A	16	138	0,71	Rp1	Rp1	G3/4	301010-50601



Veškeré produkty, texty, fotografie a diagramy použité v tomto dokumentu mohou být změněny společností IMI bez předchozího upozornění a udání důvodu. Pro aktuální informace o našich produktech a technických datech, navštivte prosím stránky climatecontrol.imiplc.com.