

Climate  
Control

IMI TA

STS



**Uzavírací ventily**  
S měřicí vsuvkou

## STS

Uzavírací ventil STS poskytuje soustavě bod pro diagnostiku. Ideální pro použití v sekundárních okruzích ve vytápěcích a chladicích soustavách a rozvodech pitné a užitkové vody.

### Klíčové vlastnosti

#### Samotěsnící měřicí vsuvka

Pro rychlé a jednoduché měření.

#### Diagnostika soustavy a měření výkonu

Poskytnutí dalšího testovacího bodu soustavě umožňuje rychlou a snadnou diagnostiku soustavy a měření výkonu přístrojem TA-SCOPE.

#### AMETAL®

Slitina mosazi odolná proti odzinkování, která garantuje dlouhou životnost a výrazně snižuje riziko netěsností.



### Technický popis

#### Oblast použití:

Vytápěcí a chladicí soustavy.  
Rozvody pitné a užitkové vody.

#### Funkce:

Měření teploty a tlaku  
Uzavírání  
Vypouštění (záleží na typu ventilu)

#### Rozměry:

DN 15-50

#### Tlaková třída:

PN 25

#### Teploty:

Max. pracovní teplota: 120°C.  
Pro použití při vyšších teplotách (max. 150 °C) kontaktujte IMI.  
Min. pracovní teplota: -20°C.

#### Kapaliny:

Voda a neutrální kapaliny, nemrznoucí směsi na bázi glykolu (0-57%).

#### Materiál:

Těleso ventilu a kuželka: AMETAL®  
Těsnění (těleso/kuželka): EPDM  
O-kroužek  
Kuželka: AMETAL®  
Těsnění sedla: EPDM O-kroužek  
Hřídel: AMETAL®  
Podložka: PTFE  
Těsnění vřetene: EPDM O-kroužek  
Pružina: Nerezová ocel  
Hlavice: Polyamid

Vsuvky pro měření: AMETAL®  
Těsnění: EPDM  
Kryt: Polyamid a TPE

Vypouštění: AMETAL®  
Těsnění: EPDM  
Ploché těsnění: Aramid na bázi vláken

AMETAL® je slitina mosazi od IMI odolná proti odzinkování.

#### Označení:

Tělo: IMI, TA, PN 25/400 WWP, DN s světlost v palcích. DN 50 také CE.  
Ruční hlavice: Typ ventilu a DN.

### Vsuvky pro měření

Měřicí vsuvky jsou samotěsnící. Sejměte krytku a vsuňte sondu do vsuvky skrze těsnění.

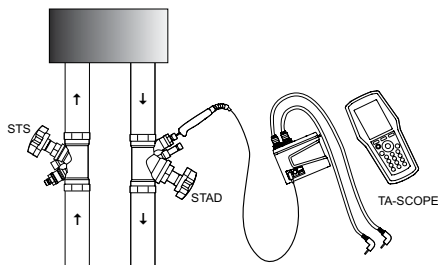
### Možnost vypouštění

Ventily s možností vypouštění jsou vybaveny vypouštěcím nástavcem s připojením G1/2 nebo G3/4.

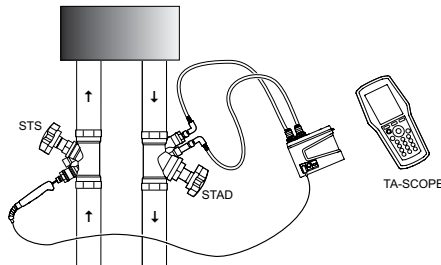
## Příklady použití

### Měření výkonu okruhu

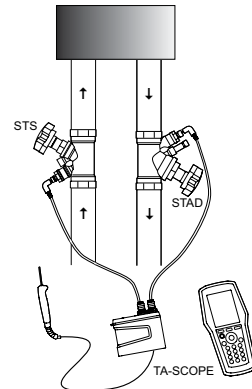
#### Krok 1:



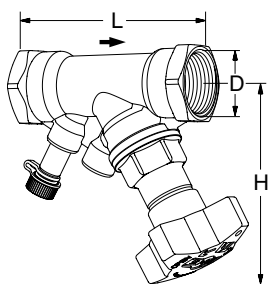
#### Krok 2:



### Měření tlakové ztráty okruhu



## Provedení

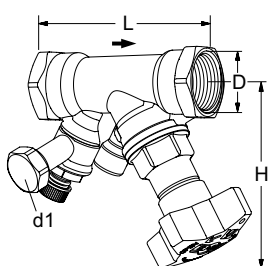


### Bez vypouštění

Vnitřní závit.

Závity dle ISO 228. Délka závitů dle ISO 7/1.

DN	D	L	H	Kvs	Kg	Objednací č.
15*	G1/2	84	100	3,5	0,45	52 849-015
20*	G3/4	94	100	6,80	0,56	52 849-020
25	G1	105	105	9,80	0,76	52 849-025
32	G1 1/4	121	110	18,3	0,98	52 849-032
40	G1 1/2	126	120	25,4	1,2	52 849-040
50	G2	155	120	42,4	2,0	52 849-050



### S vypouštěním

Vnitřní závit.

Závity dle ISO 228. Délka závitů dle ISO 7/1.

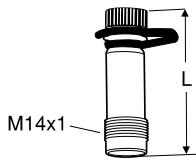
DN	D	L	H	Kvs	Kg	Objednací č.
<b>d1 = G3/4</b>						
15*	G1/2	84	100	3,5	0,60	52 849-615
20*	G3/4	94	100	6,8	0,66	52 849-620
25	G1	105	105	9,8	0,86	52 849-625
32	G1 1/4	121	110	18,3	1,2	52 849-632
40	G1 1/2	126	120	25,4	1,5	52 849-640
50	G2	155	120	42,4	2,1	52 849-650
<b>d1 = G1/2</b>						
15*	G1/2	84	100	3,5	0,60	52 849-215
20*	G3/4	94	100	6,8	0,66	52 849-220
25	G1	105	105	9,8	0,86	52 849-225
32	G1 1/4	121	110	18,3	1,2	52 849-232
40	G1 1/2	126	120	25,4	1,5	52 849-240
50	G2	155	120	42,4	2,1	52 849-250

→ = Směr průtoku

Kvs = m<sup>3</sup>/h při tlakové ztrátě 1 bar a plně otevřeném ventilu.

\*) Lze připojit také pomocí KOMBI svěrných šroubení.

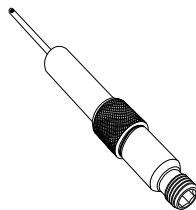
## Příslušenství



### Vsuvky pro měření

Max. 120 °C (krátkodobě 150 °C)  
AMETAL®/EPDM

L	Objednací č.
44	52 179-014
103	52 179-015



### Vsuvky pro měření, prodloužení 60 mm

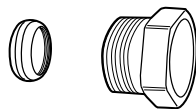
(ne pro 52 179-000/-601)  
Může být montováno bez vypouštění soustavy.  
AMETAL®/nerezová ocel/EPDM

L	Objednací č.
60	52 179-006



### Šestihranný klíč

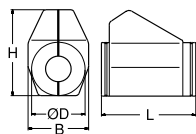
Velikost	Popis	Objednací č.
5 mm	Pro vypouštění	52 187-105



### Svěrné šroubení KOMBI

Max. 100 °C  
(Viz samostatný katalog KOMBI.)

Vnější závit svěrné matice	Průměr potrubí	Objednací č.
G1/2	10	53 235-109
G1/2	12	53 235-111
G1/2	14	53 235-112
G1/2	15	53 235-113
G1/2	16	53 235-114
G3/4	15	53 235-117
G3/4	18	53 235-121
G3/4	22	53 235-123



### Izolace

pro vytápění/chlazení  
Materiál: EPP  
Požární odolnost: B2 (DIN 4102)  
Max. pracovní teplota: 120 °C  
(krátkodobě do 140 °C)  
Min. pracovní teplota: 12 °C, -8 °C při těsném spojení

Pro DN	L	H	D	B	Objednací č.
15, 20	155	135	90	103	52 189-615
25	175	142	94	103	52 189-625
32	195	156	106	103	52 189-632
40	214	169	108	113	52 189-640
50	245	178	108	114	52 189-650