

Climate  
Control

IMI Heimeier

# Globo H



**Kulové kohouty**  
Bronzový kulový kohout

## Globo H

Globo H je všestranný uzavírací kulový kohout pro teplovodní soustavy s nuceným oběhem. Ergonomická páka ovládání zajišťuje snadné a komfortní ovládání a umožňuje instalaci Globo H také na rozdělovače a sběrače s malou roztečí mezi jednotlivými trubkami.

### Klíčové vlastnosti

**Těleso a koule z korozivzdorného bronzu**

**Možnost připojení lisovacími koncovkami**

**Optimální tvar pro trubkové izolace**

**Verze s vypouštěním**

**Skryté dorazy**

**Ventily DN 15-32 je možné ovládat pohonem M106**



### Technický popis

#### Oblast použití:

Soustavy vytápění a chlazení.

#### Funkce:

Uzavírání: Ovládací rukojeť je vyrobena z nárazu odolného plastu, je demontovatelná a umožňuje snadné ovládání s minimálními nároky na prostor. Dorazy ovládání jsou skryté a nemůže dojít k úrazu. Krytku rukojeti lze nahradit teploměrem. Vypouštění (0615)

#### Rozměry:

K dispozici jsou s vnitřními závity od DN 15 až do DN 50, s vypouštěním pro DN 15 až DN 50. S vnějším/vnitřním závitem od DN 15 do DN 32. Vnější závit pro ploché těsnění. Verze s lisovacím připojením Viega od DN 15 až DN 32.

#### Tlaková třída:

PN 16

#### Teploty:

Dovolená provozní teplota -10°C - 120°C, s lisovacími koncovkami nebo vypouštěním do 110°C.

#### Kapaliny:

Voda a neutrální kapaliny, nemrznoucí směsi na bázi glykolu (0-50%).

#### Materiál:

Těleso i koule kohoutu jsou vyrobeny z korozivzdorného bronzu. Povrch koule je prezichně opracován a zaručuje velmi dlouhou životnost teflonových těsnění. Těsnění vřetena je bezúdržbové pomocí dvou O-kroužků. Těsnění koule je vyrobeno z PTFE.

#### Izolace:

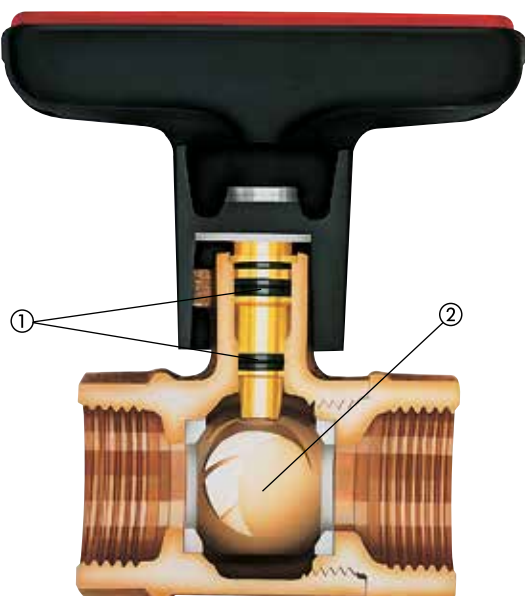
Kohouty v provedení s vnitřním závitem nebo lisovacím připojením lze opatřit prefabrikovanými tepelnými izolacemi, které se skládají ze dvou do sebe zapadajících dílů, viz. příslušenství.

#### Pohony:

DN 15 - 32 je možné ovládat pohonem M106.

Objednací č.  
230 V: 0600-00.700  
24 V: 0600-01.700

## Konstrukce



1. Těsnění včetně dvíma O-kroužky
2. Masivní bronzová koule

## Použití

Globo H je uzavírací armatura pro vytápěcí systémy. Díky kompaktním rozměrům a malému rádiu ovládací rukojeti je Globo H velmi vhodné pro montáž na rozdělovače a sběrače.

Kompaktní rozměry kohoutu umožňují provést izolaci potrubí bez přerušení. Požadavky na tepelnou izolaci armatur lze také splnit použitím prefabrikovaných tepelných izolací. Dorazy ovládací jsou skryty a proto nehrozí poškození izolace a poranění obsluhy.

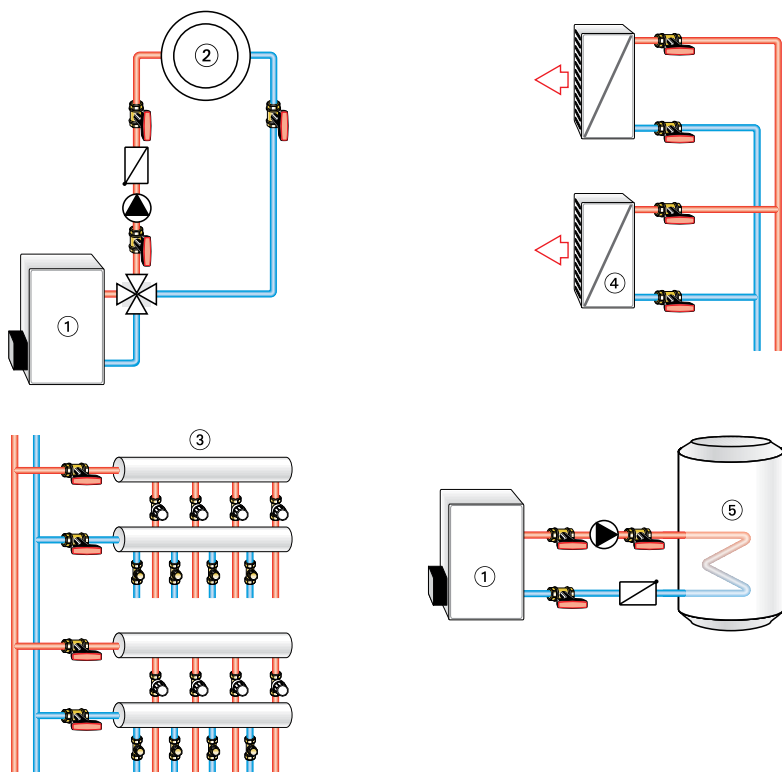
Provedení s vnějším/vnitřním závitem umožňuje připojení pomocí šroubení s plošně těsnící vsuvkou v provedení se závitem, pro pájení, pro navaření a pro lisování. Těleso s vnitřním závitem umožňuje přímé napojení na potrubí nebo na jiné typy šroubení.

### Lisovací připojení

Kulové kohouty Globo s lisovacím připojením Viega jsou vhodné pro měděné trubky podle EN 1057, stejně jako nerezových trubek Viega Sanpress a ocelových trubek Prestabo.

Veškeré lisovací připojení jsou podobně jako tělesa kohoutů vyrobeny z korozivzdorného bronzu odolávajícího odzinkování. Použití vhodných lisovacích kleští by mělo být konzultováno s výrobcem lisovacích fitinek.

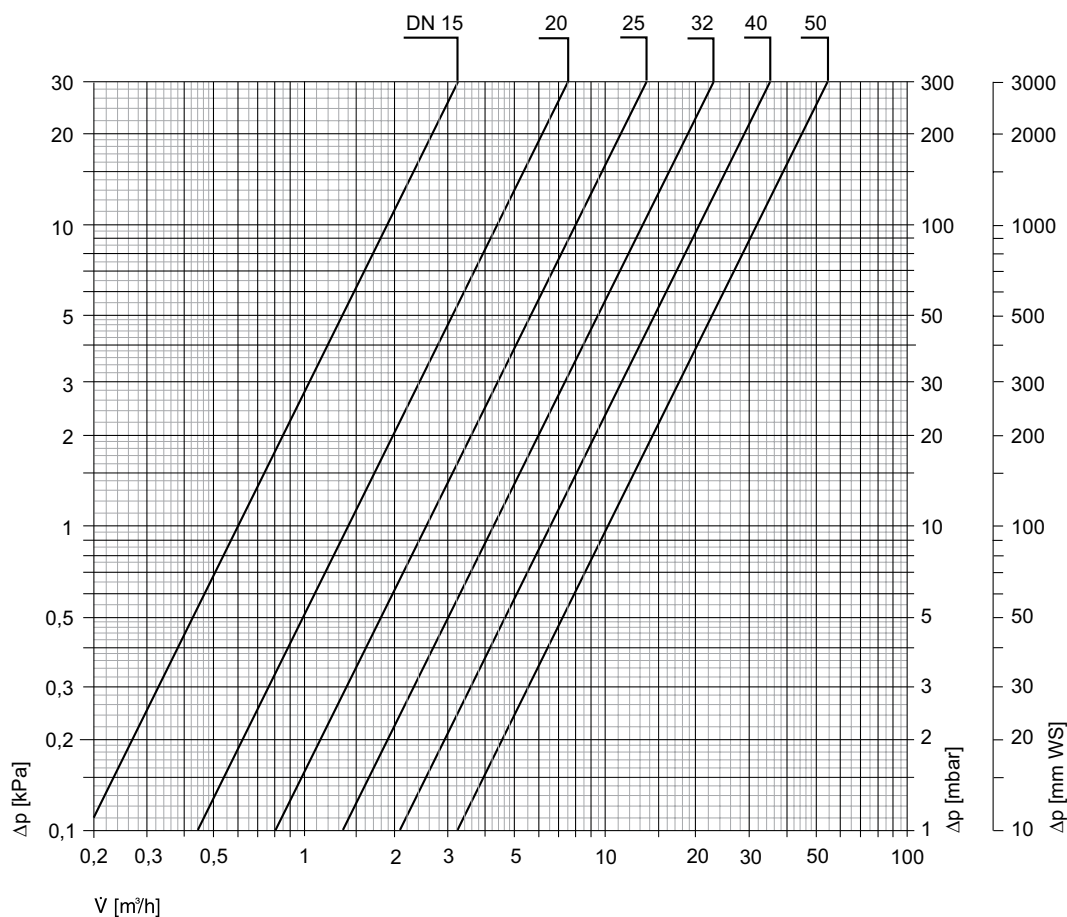
Doporučujeme používat pro lisovací spoje Viega pouze lisovací čelisti Viega.

**Příklad použití**


1. Zdroj tepla
2. Vytápěcí okruh
3. Rozdělovač podlahového vytápění
4. Ohříváč vzduchu
5. Zásobníkový ohříváč vody

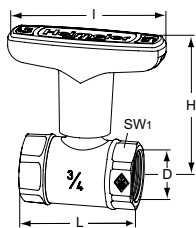
**Doporučení**

Aby nedošlo k poškození teplovodní otopné soustavy a k tvorbě usazenin, musí být otopná soustava provozována dle ČSN 06 0310 a kvalita teplotnosné látky musí po celou dobu provozu odpovídat ČSN 07 7401. Minerální oleje, obsažené v teplotnosné látce (zejména pak maziva s obsahem minerálních olejů jakéhokoliv druhu), způsobují bobtnání a následné poškození těsnění z EPDM pryže. Proto nesmí být v teplotnosné látce v žádném případě obsaženy. Při použití antikorozičních a mrazuvzdorných přípravků bez dusitanů na bázi etylenglykolu je třeba čerpat příslušné údaje, zejména o koncentraci jednotlivých přísad, z podkladů výrobce mrazuvzdorných a antikorozičních přípravků.

**Diagram**


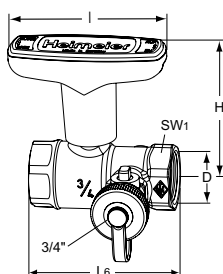
[mm WS] = [mm v.sl.]

## Provedení



### S vnitřním závitem

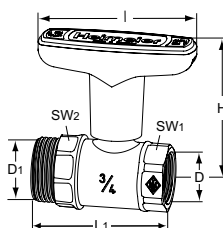
DN	D	L	I	H	Kvs	Objednací č.
15	Rp1/2	56,0	81	69,0	6,0	0600-02.000
20	Rp3/4	58,5	81	72,0	14,0	0600-03.000
25	Rp1	67,5	81	74,5	25,0	0600-04.000
32	Rp1 1/4	76,5	81	78,0	42,0	0600-05.000
40	Rp1 1/2	87,5	120	111,5	65,0	0600-06.000
50	Rp2	101,5	120	116,5	100,0	0600-08.000



### S vnitřním závitem

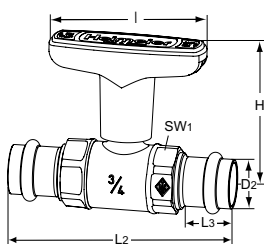
#### S vypouštěním

DN	D	L6	I	H	Kvs	Objednací č.
15	Rp1/2	70	81	69,0	6,0	0615-02.000
20	Rp3/4	73	81	72,0	14,0	0615-03.000
25	Rp1	82	81	74,5	25,0	0615-04.000
32	Rp1 1/4	92,5	81	78,0	42,0	0615-05.000
40	Rp1 1/2	104	120	111,5	65,0	0615-06.000
50	Rp2	118	120	116,5	100,0	0615-08.000



### S vnějším/vnitřním závitem

DN	D	D1	L1	I	H	Kvs	Objednací č.
15	Rp1/2	G3/4	64,5	81	69,0	6,0	0601-02.000
20	Rp3/4	G1	69,0	81	72,0	14,0	0601-03.000
25	Rp1	G1 1/4	78,5	81	74,5	25,0	0601-04.000
32	Rp1 1/4	G1 1/2	89,5	81	78,0	42,0	0601-05.000



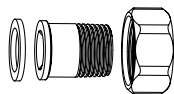
### S lisovacím připojením Viega SC-Contur

DN	D2 [mm]	L2	L3	I	H	Kvs	Objednací č.
15	15	110	22	81	69,0	6,0	0602-15.000
20	22	115	23	81	72,0	14,0	0602-22.000
25	28	129	23	81	74,5	25,0	0602-28.000
32	35	139	25	81	78,0	42,0	0602-35.000

SW1: DN 15 = 27 mm, DN 20 = 32 mm, DN 25 = 39 mm, DN 32 = 50 mm, DN 40 = 55 mm,  
DN 50 = 70 mm

SW2: DN 15 = 29 mm, DN 20 = 35,5 mm, DN 25 = 44 mm, DN 32 = 51 mm

## Příslušenství

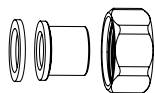


### Šroubení se závitovou vsuvkou

Plošně těsnící, pro Globo s vnějším závitem.

Mosaz.

L [mm]	DN Globo		Objednací č.
29,5	15	R1/2	0601-02.350
32,5	20	R3/4	0601-03.350
35	25	R1	0601-04.350
38,5	32	R1 1/4	0601-05.350

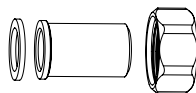


### Šroubení se vsuvkou pro pájení

Plošně těsnící, pro Globo s vnějším závitem.

Mosaz.

L [mm]	DN Globo	Ø	Objednací č.
21	15	16	0601-16.352
25	20	22	0601-22.352
29	25	28	0601-28.352

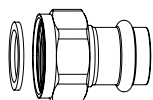


### Šroubení se vsuvkou pro navaření

Plošně těsnící, pro Globo s vnějším závitem.

Bronz.

L [mm]	DN Globo	Ø	Objednací č.
37	15	20,8	0601-02.353
42	20	26,8	0601-03.353
47	25	33,2	0601-04.353
47	32	41,8	0601-05.353

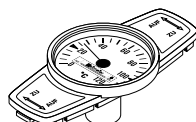


### Šroubení s lisovacím připojením

Lisovací připojení Viega s SC-Contur. Plošně těsnící, pro Globo s vnějším závitem.

Bronz.

L [mm]	DN Globo	Ø	Objednací č.
34	15	15	0675-15.356
39	20	22	0675-22.356
44	32	35	0675-35.356



### Teploměr

vyměnitelný za červenou krytku ovládací rukojeti.

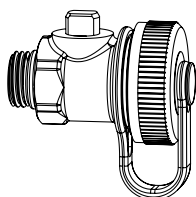
Teplotní rozsah 0-120°C.

DN Globo	Objednací č.
<b>Červený</b>	
10-32	0600-00.380
40-50	0600-06.380
<b>Modrý</b>	
10-32	0600-01.380
40-50	0600-07.380



### Náhradní rukojeť

Pro	DN	Objednací č.
Globo H, P, P-S, D	10-32	0600-03.520
Globo H, D	40-50	0600-06.520

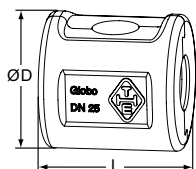


### Plnicí a vypouštěcí kulový kohout

Vyrobený z mosazi, s připojením na 3/4" hadici a víčkem s těsněním. Připojovací závit G1/4 s těsnícím O-kroužkem. Max. provozní teplota 110 °C.

Objednací č.

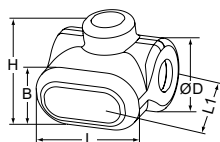
0615-00.100



### Tepelná izolace

Vyrobeno z EPP. Požární odolnost B2.

DN Globo	L	ØD	Objednací č.
<b>S vnitřním závitem/lisovacími koncovkami</b>			
15	74	62	0600-02.553
20	74	76	0600-03.553
25	83	84	0600-04.553
32	92	103	0600-05.553
40	106	115	0600-06.553
50	122	136	0600-08.553
<b>S vnějším/vnitřním závitem</b>			
15	81	62	0601-02.553
20	90	76	0601-03.553
25	104	83	0601-04.553
32	112	103	0601-05.553



### Tepelná izolace

pro Globo s vypouštěním. Vyrobeno z EPP. Požární odolnost B2.

DN	L	L1	ØD	H	B	Objednací č.
15	92	94	61	78	56	0615-02.553
20	101	100	65	83	56	0615-03.553
25	112	117	86	95	63	0615-04.553
32	122	130	103	107	63	0615-05.553
40	134	145	118	143	71	0615-06.553
50	146	167	146	162	71	0615-08.553



Veškeré produkty, texty, fotografie a diagramy použité v tomto dokumentu mohou být změněny společností IMI bez předchozího upozornění a udání důvodu. Pro aktuální informace o našich produktech a technických datech, navštivte prosím stránky [climatecontrol.imiplc.com](http://climatecontrol.imiplc.com).