

Climate
Control

IMI Pneumatex

Príslušenstvo



Príslušenstvo
Na udržiavanie tlaku

Príslušenstvo

Vysokokvalitné príslušenstvo dopĺňa rad produktov IMI na udržiavanie tlaku. Technológia sa tak stáva systémovou technológiou. Tieto produkty sú vhodné na aplikáciu v systémoch špecifikovaných podľa EN 12828 a SWKI HE301-01.



Technický popis – Ochrana proti nedostatku vody

Aplikácie:

Systémy ohrevu vody.
Použitie v systémoch podľa EN 12828, SWKI HE301-01.

Funkcie:

Ochrana zdroja tepla a systému pred prehriatím v prípade nedostatku vody.

Tlak:

Min. prípustný tlak, PS_{min}: 0 bar
Max. prípustný tlak, PS: 10 bar

Teplota:

Max. prípustná teplota, t_{Smax} : 120 °C
Min. prípustná teplota, t_{Smin} : -10 °C

Materiál:

Hlavné telo vyrobené z tvárnej grafitovej liatiny, pozinkované.

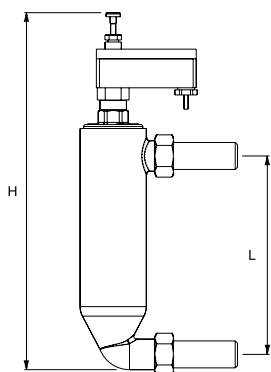
Prevoz a skladovanie:

Na suchých miestach bez mrazu.

Schválenia:

Komponent skontrolovaný TÜV-HWB-96.

Ochrana proti nedostatku vody


Ochrana proti nedostatku vody WMS

Uzamknutie po vypnutí, prepínací kontakt pre signalizáciu.
2 zväracie spoje.
Zvislá inštalácia.

Typ	H	L	m [kg]	U [V]	I [A]	Obj. číslo
10 bar (PS)						
WMS 933.1	370	195	3,3	250	10	502 1003

Ochrana proti nedostatku vody WMS

Bez uzamknutia po vypnutí, prepínací kontakt pre signalizáciu.
2 zväracie spoje.
Zvislá inštalácia.

Typ	H	L	m [kg]	U [V]	I [A]	Obj. číslo
10 bar (PS)						
WMS 933.2	370	195	3,3	250	10	502 1004

Technický popis – Merací prístroj pretlaku

Oblasť použitia:

Vykurovacie, solárne a chladiace vodné systémy.
Použitie v systémoch podľa normy EN 12828, SWKI HE301-01.

Funkcie:

Kontrola prvotného tlaku v expanzných nádobách.
Automatické zapnutie/vypnutie. Automatická kalibrácia.

Tlak:

Min. prípustný tlak, PS_{min}: 0 bar
Max. prípustný tlak, PS: 10 bar

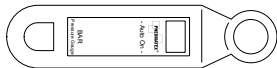
Teplota:

Max. prípustná teplota, t_{Smax} : 120 °C
Min. prípustná teplota, t_{Smin} : -10 °C

Materiál:

Robustné plastové puzdro.

Merací prístroj pretlaku



Merací prístroj pretlaku DME

Typ	PS [bar]	m [kg]	Obj. číslo
DME	10	0,3	500 1048

Technický popis – Manometer

Oblasť použitia:

Vykurovacie, solárne a chladiace vodné systémy.
Použitie v systémoch podľa normy EN 12828, SWKI HE301-01.

Funkcie:

Kontrola plniaceho tlaku v expanzných nádobách.

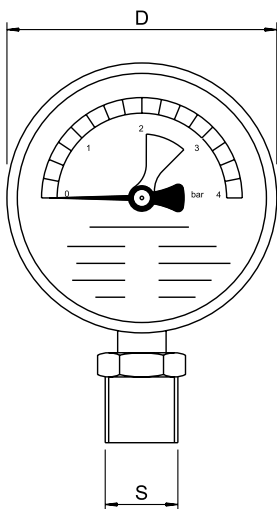
Tlak:

Min. prípustný tlak, PS_{min}: 0 bar
Max. prípustný tlak, PS: 4 bar

Teplota:

Max. prípustná teplota, t_{Smax} : 60 °C
Min. prípustná teplota, t_{Smin} : -10 °C

Manometer



Manometer H

Rozsah zobrazenia 0 – 4 bar, so zeleným označením rozsahu pracovného tlaku.
Pripojenie zospodu.

Typ	PS [bar]	D	m [kg]	S	Obj. číslo
H4	4	80	0,3	R1/2	501 1037

Technický popis – Teploměr/Manometer

Oblasť použitia:

Vykurovacie, solárne a chladiace vodné systémy.
Použitie v systémoch podľa normy EN 12828, SWKI HE301-01.

Funkcie:

Kontrola plniaceho tlaku v expanzných nádobách.

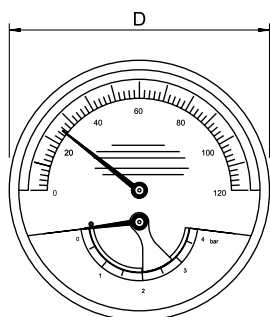
Tlak:

Min. prípustný tlak, PS_{min}: 0 bar
Max. prípustný tlak, PS: 4 bar

Teplota:

Max. prípustná teplota, t_{Smax} : 120 °C
Min. prípustná teplota, t_{Smin} : -10 °C

Teploměr/Manometer



Teploměr/Manometer TH

Rozsah zobrazenia tlaku 0 – 4 bar, rozsah zobrazenia teploty 0 – 120 °C, so zeleným označením rozsahu pracovného tlaku.
Pripojenie zozadu.

Typ	PS [bar]	D	m [kg]	S	Obj. číslo
TH4	4	80	0,3	R1/2	501 1038

Technický popis – Tlačidlový ventil

Oblasť použitia:

Vykurovacie, solárne a chladiace vodné systémy.
Použitie v systémoch podľa normy EN 12828, SWKI HE301-01.

Funkcie:

Uzatváranie manometrov. Meranie tlaku len so stlačeným piestom, inak je manometer bez tlaku.

Tlak:

Min. prípustný tlak, PS_{min}: 0 bar
Max. prípustný tlak, PS: 30 bar

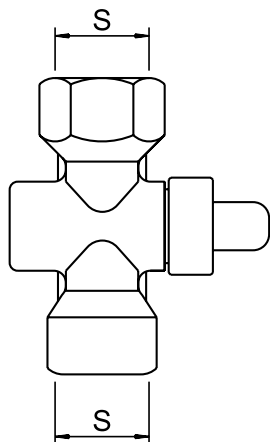
Teplota:

Max. prípustná teplota, t_{Smax} : 100 °C
Min. prípustná teplota, t_{Smin} : -20 °C

Materiál:

Poniklovaná mosadz.

Tlačidlový ventil



Tlačidlový ventil DH

Typ	PS [bar]	m [kg]	S	Obj. číslo
DH	30	0,3	G1/2	500 1060

Technický popis – uzatvárací ventil

Oblasť použitia:

Vykurovacie, solárne a chladiace vodné systémy.
Použitie v systémoch podľa normy EN 12828, SWKI HE301-01.

Médium:

Neagresívne a netoxické systémové médium.
Podiel nemrznúcej zmesi až 50 %.

Funkcie:

Uzatváranie, napúšťanie a vypúšťanie expanzných nádob.

Tlak:

Min. prípustný tlak, PS_{min}: 0 bar
Max. prípustný tlak, PS: 16 bar

Teplota:

Max. prípustná teplota, t_{Smax} : 120 °C
Min. prípustná teplota, t_{Smin} : -10 °C

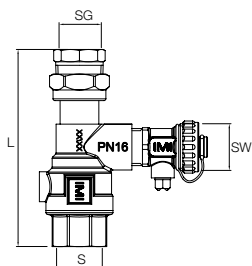
Materiál:

Mosadz.

Všeobecné:

Zatvoriť je možné iba dodaným imbusovým kľúčom. Guľový ventil s hadicovým pripojením DN 15 na rýchle vypúšťanie.

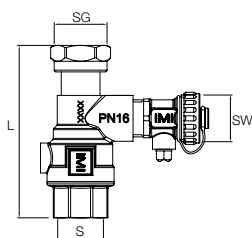
Uzatvárací ventil



Uzatvárací ventil DLV

Vnútrotný závit na oboch stranách, skrutkové pripojenie na strane pripojenia nádoby.

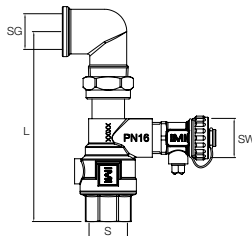
Typ	PS [bar]	L	m [kg]	S	SG	SW	Obj. číslo
DLV 15	16	114	0,53	Rp3/4	Rp1/2	G3/4	535 1432



Uzatvárací ventil DLV

Vnútrotný závit na oboch stranách, závitové pripojenie s plochým tesnením na priame spojenie s vhodnými expanznými nádobami.

Typ	PS [bar]	L	m [kg]	S	SG	SW	Obj. číslo
DLV 20	16	97	0,49	Rp3/4	G3/4	G3/4	535 1434
DLV 25	16	100	0,54	Rp1	G1	G3/4	535 1436



Pripojovacia súprava DLV A

Vnútrotný závit na oboch stranách, 90° koleno so závitom a tesnením na priame spojenie expanznými nádobami Statico SU.

Typ	PS [bar]	L	m [kg]	S	SG	SW	Obj. číslo
DLV 20 A	16	130	0,61	Rp3/4	Rp3/4	G3/4	746 2000
DLV 25 A	16	138	0,71	Rp1	Rp1	G3/4	301010-50601



Všetky produkty, texty, fotografie a diagramy použité v tomto dokumente môžu byť zmenené spoločnosťou IMI bez predchádzajúceho upozornenia a udania dôvodu. Pre aktuálne informácie o našich produktoch a technických dátach, navštívte prosím stránky climatecontrol.imiplc.com.