

Climate  
Control

IMI Pneumatex

# Lisaseadmed



**Lisaseadmed**  
Rõhuhoidmiseks

## Lisaseadmed

Kõrg kvaliteetsed lisatarvikud IMI Pneumatex rõuhoidmis toodetele. Nii muutub tehnoloogia süsteemi tehnoloogiaks. Need tooted on sobilikud süsteemidele mis vastavad EN 12828 ja SWKI HE301-01 nõuetele.



### Tehniline kirjeldus – Madala veetaseme kaitse

**Kasutusvaldkond:**

Küttevete süsteemid.  
Süsteemid vastavalt EN 12828, SWKI HE301-01 nõuetele.

**Funktsioonid:**

Kaitseb soojatootmise süsteemi ülekuumenemise eest veedeliku lekke korral.

**Rõhk:**

Min lubatud rõhk, PSmin: 0 bar  
Max lubatud rõhk, PS: 10 bar

**Temperatuur:**

Max lubatud temperatuur, TS: 120 °C  
Min lubatud temperatuur, TSmin: -10 °C

**Materjalid:**

Korpus valmistatud kõrtugevast malmist, zingitud.

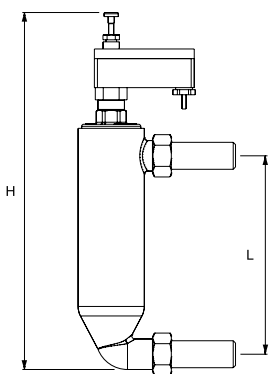
**Transportimine ja ladustamine:**

Hoida külmumise eest kaitstud ja kuivas kohas.

**Heakskiidud:**

Testitud TÜV-HWB-96 järgi.

### Madala veetaseme kaitse


**Madala veetaseme kaitse WMS**

Lukustub peale väljalülitumist, signaali jaoks ümberlülitatav kontakt.  
2 keevitatavat ühendust.  
Vertikaalne paigaldus.

Tüüp	H	L	m [kg]	U [V]	I [A]	Toote nr
<b>10 bar (PS)</b>						
WMS 933.1	370	195	3,3	250	10	502 1003

**Madala veetaseme kaitse WMS**

Ei lukustu peale väljalülitumist, signaali jaoks ümberlülitatav kontakt.  
2 keevitatavat ühendust.  
Vertikaalne paigaldus.

Tüüp	H	L	m [kg]	U [V]	I [A]	Toote nr
<b>10 bar (PS)</b>						
WMS 933.2	370	195	3,3	250	10	502 1004

## Tehniline kirjeldus – Manomeeter eelrõhu kontrollimiseks

### Kasutusvaldkond:

Kütte-, päiksekütte- ja jahutusvee süsteemid.  
Süsteemid vastavalt EN 12828, SWKI HE301-01 nõuetele.

### Funktsioonid:

Paisupaakide eelrõhu kontrollimiseks. Automaatne on/off.  
Automaatne kalibreerimine.

### Rõhk:

Min lubatud rõhk, PSmin: 0 bar  
Max lubatud rõhk, PS: 10 bar

### Temperatuur:

Max lubatud temperatuur, TS: 120 °C  
Min lubatud temperatuur, TSmin: -10 °C

### Materjalid:

Tugev plastik korpus.

## Manomeeter eelrõhu kontrollimiseks



### Manomeeter eelrõhu kontrollimiseks DME

Tüüp	PS [bar]	m [kg]	Toote nr
DME	10	0,3	500 1048

## Tehniline kirjeldus – Manomeeter

### Kasutusvaldkond:

Kütte-, päiksekütte- ja jahutusvee süsteemid.  
Süsteemid vastavalt EN 12828, SWKI HE301-01 nõuetele.

### Funktsioonid:

Süsteemi täiterõhu kontrollimiseks paisupaagi pealt.

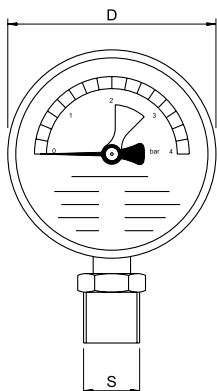
### Rõhk:

Min lubatud rõhk, PSmin: 0 bar  
Max lubatud rõhk, PS: 4 bar

### Temperatuur:

Max lubatud temperatuur, TS: 60 °C  
Min lubatud temperatuur, TSmin: -10 °C

## Manomeeter



### Manomeeter H

Skaala 0-4 bar, rohelise alaga tööõhu jaoks.  
Altühendus.

Tüüp	PS [bar]	D	m [kg]	S	Toote nr
H4	4	80	0,3	R1/2	501 1037

## Tehniline kirjeldus – Termomeeter/Manomeeter

### Kasutusvaldkond:

Kütte-, päiksekütte- ja jahutusvee süsteemid.  
Süsteemid vastavalt EN 12828, SWKI HE301-01 nõuetele.

### Funktsioonid:

Süsteemi täiterõhu kontrollimiseks paisupaagi pealt.

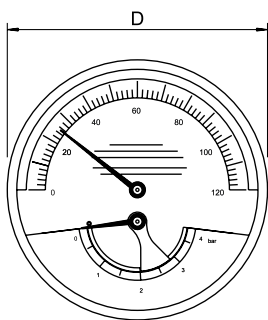
### Rõhk:

Min lubatud rõhk, PSmin: 0 bar  
Max lubatud rõhk, PS: 4 bar

### Temperatuur:

Max lubatud temperatuur, TS: 120 °C  
Min lubatud temperatuur, TSmin: -10 °C

## Termomeeter/Manomeeter



### Termomeeter/Manomeeter TH

Rõhu skaala 0-4 bar, temperatuuri skaala 0-120 °C, roheline alaga tööõõhu jaoks.  
Tagant ühendus.

Tüüp	PS [bar]	D	m [kg]	S	Toote nr
TH4	4	80	0,3	R1/2	501 1038

## Tehniline kirjeldus – Manomeetri ventiil

### Kasutusvaldkond:

Kütte-, päiksekütte- ja jahutusvee süsteemid.  
Süsteemid vastavalt EN 12828, SWKI HE301-01 nõuetele.

### Funktsioonid:

Manomeetri sulgemiseks. Rõhu mõõtmine toimub ainult siis kui vajutada nuppu muul ajal ei ole manomeeter rõhu all.

### Rõhk:

Min lubatud rõhk, PSmin: 0 bar  
Max lubatud rõhk, PS: 30 bar

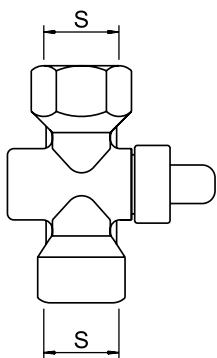
### Temperatuur:

Max lubatud temperatuur, TS: 100 °C  
Min lubatud temperatuur, TSmin: -20 °C

### Materjalid:

Nikeldatud messing.

## Manomeetri ventiil



### Manomeetri ventiil DH

Tüüp	PS [bar]	m [kg]	S	Toote nr
DH	30	0,3	G1/2	500 1060

## Tehniline kirjeldus – Paisupaagi ühendusventiil

### Kasutusvaldkond:

Kütte-, päiksekütte- ja jahutusvee süsteemid.  
Süsteemid vastavalt EN 12828, SWKI HE301-01 nõuetele.

### Vedelik:

Mittekorrodeeriv ja mittetoksiline vedelik.  
Antifriisi sisaldus kuni 50%.

### Funktsioonid:

Sulgemine. Paisupaagi hoolduseks ja lahti ühendamiseks.

### Rõhk:

Min lubatud rõhk, PSmin: 0 bar  
Max lubatud rõhk, PS: 16 bar

### Temperatuur:

Max lubatud temperatuur, TS: 120 °C  
Min lubatud temperatuur, TSmin: -10 °C

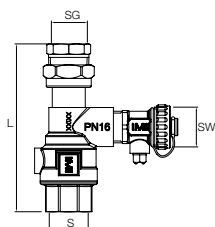
### Materjalid:

Messing

### Põhiomadused:

Saab sulgeda ainult kuuskantvõtmega mis on ventiiliga kaasas, kuulventiil on DN 15 vooliku ühendusega kiireks tühjendamiseks.

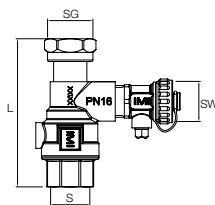
## Paisupaagi ühendusventiil



### Paisupaagi ühendusventiil DLV

Sisekeere mõlemal pool, paagi pool muttriga ühendus.

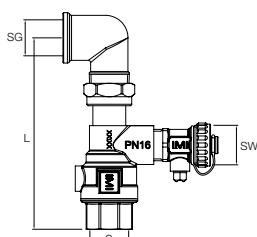
Tüüp	PS [bar]	L	m [kg]	S	SG	SW	Toote nr
DLV 15	16	114	0,53	Rp3/4	Rp1/2	G3/4	535 1432



### Paisupaagi ühendusventiil DLV

Sisekeere mõlemal pool, sile tihendusmuhv otseühenduse jaoks kõigile sobivatele paisupaakidele.

Tüüp	PS [bar]	L	m [kg]	S	SG	SW	Toote nr
DLV 20	16	97	0,49	Rp3/4	G3/4	G3/4	535 1434
DLV 25	16	100	0,54	Rp1	G1	G3/4	535 1436



### Ühenduskomplekt DLV A

Sisekeere mõlemas otsas, 90° põlv tihendiga keermesliitmikuga otseühenduseks Statico SU paisupaakidega.

Tüüp	PS [bar]	L	m [kg]	S	SG	SW	Toote nr
DLV 20 A	16	130	0,61	Rp3/4	Rp3/4	G3/4	746 2000
DLV 25 A	16	138	0,71	Rp1	Rp1	G3/4	301010-50601



IMI jätab endale õiguse selles dokumendis kirjeldatud tooteid, tekste, fotosid, graafikuid ja skeeme muuta ilma ette teatamata ja põhjust nimetamata. Kõige ajakohasem teave toodete ja nende tehniliste andmete kohta on esitatud veebilehel [climatecontrol.imiplc.com](http://climatecontrol.imiplc.com).