

Climate
Control

IMI Heimeier

Globo H



Kuulkraanid
Punapronksist kuulventiil

Globo H

Kuulventiili Globo H kasutatakse universaalse sulgeseadmena pumbaringlusega küttesüsteemides. Tänu käepideme väikesele tööraadiusele on Globo H ideaalne ventiil üksteise kõrval paiknevatele jaotustorudele paigaldamiseks.

Põhiomadused

Korpus ja kuul on valmistatud korrosioonikindlast punapronksist

Saadaval ka pressliitmikuga versioonina

Torujaas korpus, mis sobib ideaalselt pidevaks toru isolatsiooniks

Tühjendusega varjant

Käepide jääb väljaspoole toru isolatsiooni

DN 15-32 sobib kokku ajamiga M106



Tehnilised andmed

Kasutusvaldkond:

Kütte- ja jahutussüsteemid.

Rõhuklass:

PN 16

Funktsioonid:

Sulgemine: Eemaldatav käepide on valmistatud löögikindlast plastikust väikese pöörderaadiusega. Tänu peidedetud pööramis piirikule puudub vigastuse oht.

Termomeeter on lihtsasti paigaldatav käepideme punase katte asemele, vaata lisaseadmed alt.

Tühjendus (0615)

Temperatuur:

Lubatud töötemperatuur TB -10 °C – 120 °C, pressliitmikuga tühjendusega kuulventiil TB 110 °C.

Vedelik:

Vesi või neutraalsed vedelikud, vee ja glükooli segud (0-50%).

Materjalid:

Korpus ja kuul on valmistatud korrosioonikindlast punapronksist. Kuul paikneb siledas täisavas. Hooldusvaba spindlitihend kahe EPDM-ist valmistatud rõngastihendiga. Puhtast PTFE-st valmistatud kuulitihend.

Isolatsioon:

Soojusisolatsiooni koorikud sisekeermetega ja pressliitmikuga varjantidele, sisaldab kahte omavahel lukustuvat poolt, vaata lisaseadmed alt.

Ajamid:

DN 15 - 32 sobivad kokku ajamiga M106.

Toote nr.

230 V: 0600-00.700

24 V: 0600-01.700

Suurused:

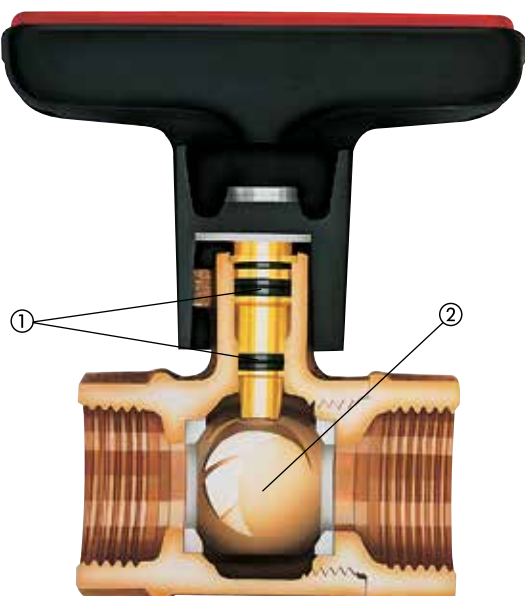
Sisekeermega variandid on suurusega DN 15 kuni DN 50, tühjendusega DN 15 kuni DN 50.

Välis-/sisekeermega variandid on suurusega DN 15 kuni DN 32.

Lametihendiga väliskeere.

Viega-pressliitmikuga variandid on suurusega DN 15 kuni DN 32.

Ehitus



1. Võlli tihendiks on kaks O-rõngast
2. Tugev punapronksist kuul

Kasutusala

Globo H-d kasutatakse mitmekülgse sulgurelemendina pumbaga soojavee küttesüsteemides.

Tänu käepideme kompaktsel tööraadiusel on Globo H ideaalne kraan külgnevaks paigaldamiseks jaoturitele.

Küttevee kuulkraan väldib soojuskadu vastavalt asjakohastele energiasäästu määrustele. See nõue on hõlpsalt täidetav soojusisolatsiooni kestade kasutamise või vahetu isoleerimisega torukoorikuga tänu torukujulise ventiilikorpusele. Käepide jääb väljaspoole soojusisolatsiooni.

Välis-/sisekeermega versioonidel saab paigaldada eemaldatava liite, kasutades sobilikke IMI Heimeier keermesühendusi keermes-, joote- või pressnipliga. Väliskeere sobib kasutamiseks ka muude lametihendiga keermesühendustega.

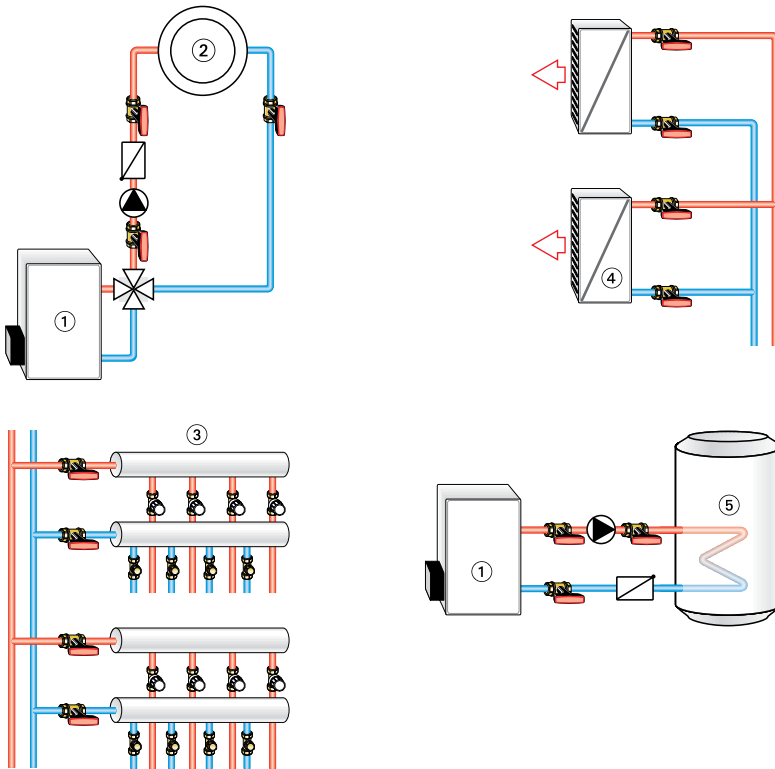
Pressliitmik

Viega-pressliitmikuga Globo kuulkraanid sobivad standardile EN 1057 vastavatele vasktorudele, samuti Viega Sanpressi roostevabast terasest torudele ja Prestabo terastorudele.

Kõik pressliitmikud ja kraanide korpused on valmistatud korrosioonikindlast, tsingikaovabast punapronksist.

Presspaigaldustööriistade sobivust tuleks kontrollida vastava vahendi tootja kaudu.

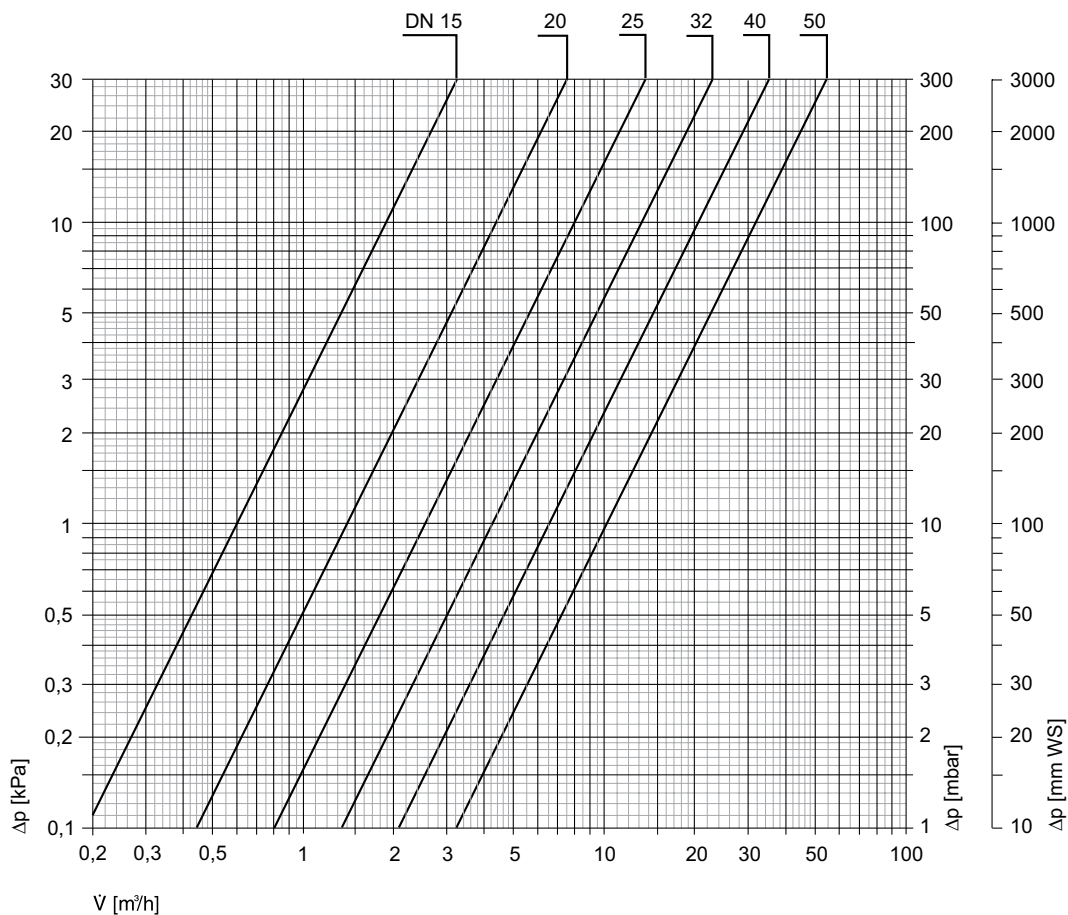
Viega-pressliitmike paigaldamiseks soovitame kasutada ainult Viega-presstange.

Kasutusnäide


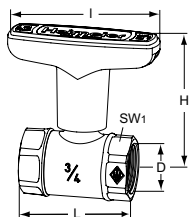
1. Boiler
2. Kütteahel
3. Ühekordne jaotur
4. Öhusoojendi
5. Sooja vee hoidmine

Märkused

Et vältida kahjustusi ja katlakivi teket veega küttesüsteemides peab soojusülekanne vedelik vastama VDI juhendile 2035. Tööstulike ja kaugküttesüsteemides, vaata VdTÜV ja 1466/AGFW FW 510 vastavaid eeskirju. Soojusülekanne vedelikel mis sisaldavad mineraalõli või mineraalõli sisaldavaid määdeaineid võib olla väga negatiivne efekt ning tavaliselt viib see EPDM tihendi lagunemiseni. Kui kasutada nitritivaba külmaainet ja korrosioonivastaseid lisandeid koos etüleenglükooliga, pööra erilist tähelepanu detailidele mis on väljatoodud tootja dokumentatsioonis, eriti mis puudutab kontsentratsiooni ja lisandeid.

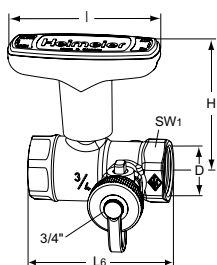
Diagramm


Tooted



Sisekeermega

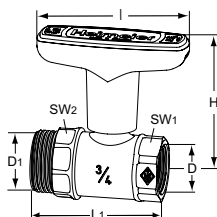
DN	D	L	I	H	Kvs	Toote nr
15	Rp1/2	56,0	81	69,0	6,0	0600-02.000
20	Rp3/4	58,5	81	72,0	14,0	0600-03.000
25	Rp1	67,5	81	74,5	25,0	0600-04.000
32	Rp1 1/4	76,5	81	78,0	42,0	0600-05.000
40	Rp1 1/2	87,5	120	111,5	65,0	0600-06.000
50	Rp2	101,5	120	116,5	100,0	0600-08.000



Sisekeermega

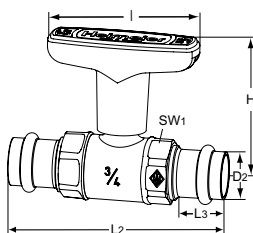
Tühjendusega

DN	D	L6	I	H	Kvs	Toote nr
15	Rp1/2	70	81	69,0	6,0	0615-02.000
20	Rp3/4	73	81	72,0	14,0	0615-03.000
25	Rp1	82	81	74,5	25,0	0615-04.000
32	Rp1 1/4	92,5	81	78,0	42,0	0615-05.000
40	Rp1 1/2	104	120	111,5	65,0	0615-06.000
50	Rp2	118	120	116,5	100,0	0615-08.000



Välis-/sisekeermega

DN	D	D1	L1	I	H	Kvs	Toote nr
15	Rp1/2	G3/4	64,5	81	69,0	6,0	0601-02.000
20	Rp3/4	G1	69,0	81	72,0	14,0	0601-03.000
25	Rp1	G1 1/4	78,5	81	74,5	25,0	0601-04.000
32	Rp1 1/4	G1 1/2	89,5	81	78,0	42,0	0601-05.000



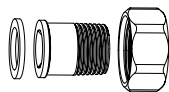
Viega SC-Contur pressliitmikuga

DN	D2 [mm]	L2	L3	I	H	Kvs	Toote nr
15	15	110	22	81	69,0	6,0	0602-15.000
20	22	115	23	81	72,0	14,0	0602-22.000
25	28	129	23	81	74,5	25,0	0602-28.000
32	35	139	25	81	78,0	42,0	0602-35.000

SW1: DN 15 = 27 mm, DN 20 = 32 mm, DN 25 = 39 mm, DN 32 = 50 mm, DN 40 = 55 mm,
DN 50 = 70 mm

SW2: DN 15 = 29 mm, DN 20 = 35,5 mm, DN 25 = 44 mm, DN 32 = 51 mm

Lisaseadmed

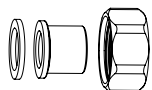


Keermesnipliga keermesühendused

Lametihend väliskeermega Globo-kuulventiili jaoks.

Valmistatud messingust.

L [mm]	DN Globo		Toote nr
29,5	15	R1/2	0601-02.350
32,5	20	R3/4	0601-03.350
35	25	R1	0601-04.350
38,5	32	R1 1/4	0601-05.350

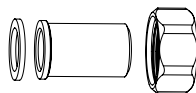


Jootenipliga keermesühendused

Lametihend väliskeermega Globo-kuulventiili jaoks.

Valmistatud messingust.

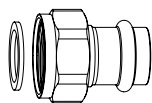
L [mm]	DN Globo	Ø	Toote nr
21	15	16	0601-16.352
25	20	22	0601-22.352
29	25	28	0601-28.352



Keevisnipliga keermesühendused

Lametihend väliskeermega Globo H kuulventiili jaoks.

L [mm]	DN Globo	Ø	Toote nr
37	15	20,8	0601-02.353
42	20	26,8	0601-03.353
47	25	33,2	0601-04.353
47	32	41,8	0601-05.353



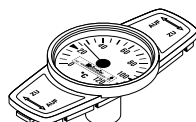
Pressnipliga keermesühendused

SC-Contur-lametihendiga.

Viega-pressliitmik väliskeermega Globo-kuulventiili jaoks.

Valmistatud punapronksist.

L [mm]	DN Globo	Ø	Toote nr
34	15	15	0675-15.356
39	20	22	0675-22.356
44	32	35	0675-35.356



Termomeeter

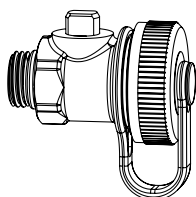
punase korgi asemele paigaldamiseks.
Temperatuurivahemik 0 °C kuni 120 °C.

DN Globo	Toote nr
Punane	
10-32	0600-00.380
40-50	0600-06.380
Sinine	
10-32	0600-01.380
40-50	0600-07.380



Vahetus käepide

	DN	Toote nr
Globo H, P, P-S, D	10-32	0600-03.520
Globo H, D	40-50	0600-06.520

**Kulventiil tühjendamiseks ja täitmiseks**

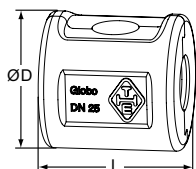
Messingust, 3/4" voolikuühendus ja
kattetekork koos tihendiga.

O-rõngas tihend G1/4 ühendusel.

Maks. töötemperatuur 110 °C.

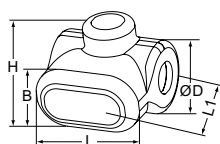
Toote nr

0615-00.100

**Soojusisolatsioonümbriis**

Materjal EPP, tulekindlusklass B2.

DN Globo	L	ØD	Toote nr
Sisekeermega/pressliitmikuga			
15	74	62	0600-02.553
20	74	76	0600-03.553
25	83	84	0600-04.553
32	92	103	0600-05.553
40	106	115	0600-06.553
50	122	136	0600-08.553
Välis-/sisekeermega			
15	81	62	0601-02.553
20	90	76	0601-03.553
25	104	83	0601-04.553
32	112	103	0601-05.553

**Soojusisolatsioonümbriis**

Globo H tühjendusega.

Materjal EPP, tulekindlusklass B2.

DN	L	L1	ØD	H	B	Toote nr
15	92	94	61	78	56	0615-02.553
20	101	100	65	83	56	0615-03.553
25	112	117	86	95	63	0615-04.553
32	122	130	103	107	63	0615-05.553
40	134	145	118	143	71	0615-06.553
50	146	167	146	162	71	0615-08.553



IMI jätab endale õiguse selles dokumendis kirjeldatud tooteid, tekste, fotosid, graafikuid ja skeeme muuta ilma ette teatamata ja põhjust nimetamata. Kõige ajakohasem teave toodete ja nende tehniliste andmete kohta on esitatud veebilehel climatecontrol.imiplc.com.