

Climate
Control

IMI TA

TA-BTV



Pöördventiil

Äärikute vaheline ja soonühendusega –
DN 50-600

TA-BTV

Pöördventiil kütte- ja jahutussüsteemidele. Saadaval rõhuklassidele PN 16, PN 25.



Tehniline kirjeldus

Kasutusvaldkond:

Kütte- ja jahutussüsteemid
Joogiveesüsteemid

Funktsioonid:

Sulgemine

Suurused:

DN 50-600

Rõhuklass:

PN 16 ja PN 25

Temperatuur:

Max. töötemperatuur: 120°C

Min. töötemperatuur:

Äärikute vaheline: PN 16: -10°C, PN 25:
-20°C

Soonühendusega: PN 16: -20°C

Töökeskkond:

Vesi ja neutraalsed vedelikud, vesiglükooli lahused (max 30%).

Materjalid:

Korpus PN 16: Malm EN-JL 1040

Korpus PN 25: Kõrgtugev malm EN-JS 1050

Võll: Roostevaba teras BS970 420S37

Taldrik: Roostevaba teras BS970

304S15

Puks: PTFE kommerts

Sisekatte: EPDM kommerts

O-tihend: EPDM kommerts

O-tihend: EPDM kommerts
käepide/käsirattas: DN 50-200 terasest
pressitud fiksaatoriga käepide, DN 50-
600 malmist käsirattas.

Pinnatöötlus:

Seest ja väljast kaetud vedela epoksiidvärviga või pulber epoksiidiga (FBE).
Pulber epoksiid kate 150 -300 mikronit.

Tähistus:

IMI, PN, DN ja voolusuuna nool.

Värvus:

Sinine RAL 5015

Ühendus:

Äärikud: vastavalt EN 1092-2

Soonühendus: vastavalt ISO 4200

Standard töötlus: EN 593

Pikkused: BS 5155 / MSS SP-67

Vastavused:

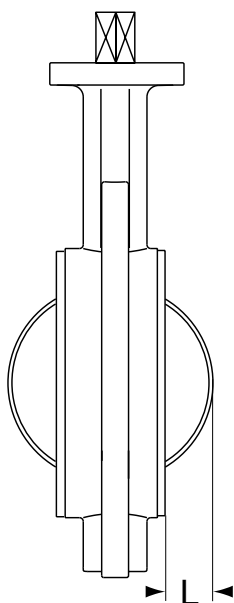
WRAS

Paigaldamine

Äärikute vahehelise kaugusega tuleb arvestada enne ventiili paigaldust. Pane ventiil keskele ja keera avatud asendisse enne poltide paigaldamist.

Märkus!

- Paigalduse ajal peab ventiil olema avatud.
- Ära keevita äärikuid peale ventiili paigaldamist. Kuumus võib kahjustada ventiili tihendeid.
- Kui ventiil paigaldatakse torustiku lõppu tuleb kasutada pime äärikuid.



DN	L*
50	7
65	14
80	19
100	25
125	36
150	48
200	71
250	92
300	111
350	129
400	153
450	167
500	187
600	223

*) Taldriku väljulatus avatud olekus.

4-poldi avaga

DN	Poldiavade arv
50	4
65	4
80	4
100	4
125	4
150	4
200	4
250	4
300	4
350	4
400	4
450	4
500	4
600	4

Täisring poldiavasid

DN	Poldiavade arv
50	4 x M16
65	4 x M16
80	8 x M16
100	8 x M16
125	8 x M16
150	8 x M20
200	12 x M20
250	12 x M24
300	12 x M24
350	16 x M24
400	16 x M27
450	20 x M27
500	20 x M30
600	20 x M33

Pingutusmoment

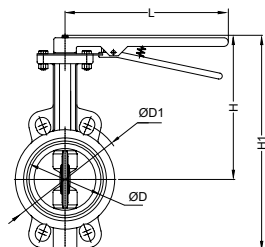
Test viidi läbi normaalsetel töötingimustel.

Meedia: Vesi ruumitemperatuuril. Mõningate töötingimuste korral tuleb pingutusmomenti suurendada 30%.

Pingutusmoment

DN	Mõõt [tollides]	Nm.	Maks tööõhk [bar]
50	2	30	16
65	2 1/2	48	16
80	3	60	16
100	4	60	16
125	5	75	16
150	6	90	16
200	8	155	16
250	10	215	16
300	12	380	16
350	14	670	16
400	16	1000	16
450	18	1100	16
500	20	1330	16
600	24	2000	16

Äärikute vaheline

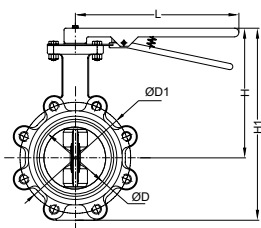


4- ava PN 16

DN	ØD	ØD1	L	H	H1	Pikkus servast serva	Kvs	kg	Toote nr
50	57	125	263	196	276	43	110	3,5	42450-038250
65	72	145	263	210	301	45	299	4	42450-038265
80	83	160	263	216	311	46	534	5	42450-038280
100	102	180	263	235	350	51,5	726	6	42450-038290
125	128	210	263	250	384	56	873	8	42450-038291
150	151	240	263	260	398	56,5	1206	9,5	42450-038292
200	201	295	325	283	457	60	2140	14	42450-038293
250	251	355	414	338	536	68,5	6747	27	42450-038294
300	301	410	414	378	612	79,5	8627	31,5	42450-038295

PN 25

DN	ØD	ØD1	L	H	H1	Pikkus servast serva	Kvs	kg	Toote nr
50	57	125	263	196	276	43	110	3,5	42450-028350
65	72	145	263	210	301	45	299	4	42450-028365
80	83	160	263	216	311	46	534	5	42450-028380
100	102	190	263	235	350	51,5	726	6	42450-028390
125	128	220	263	250	384	56	873	8	42450-028391
150	151	250	263	260	398	56,5	1206	9,5	42450-028392
200	201	310	325	283	457	60	2140	14	42450-028393
250	251	370	414	338	536	68,5	6747	27	42450-028394
300	301	430	414	378	612	79,5	8627	31,5	42450-028395


**Täis ring poldiavasid
PN 16**

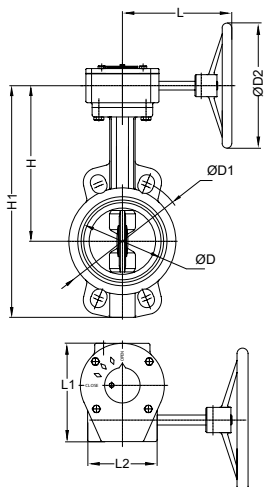
DN	ØD	ØD1	L	H	H1	Pikkus servast serva	Kvs	kg	Toote nr
50	57	125	263	175	243	43	110	4	42450-037250
65	72	145	263	187	263	45	299	5	42450-037265
80	83	160	263	195	278	46	534	6	42450-037280
100	102	180	263	215	315	51,5	726	8	42450-037290
125	128	210	263	226	346	56	873	9,5	42450-037291
150	151	240	263	238	370	56,5	1206	12	42450-037292
200	201	295	325	279	443	60	2140	23	42450-037293
250	251	355	414	316	516	68,5	6747	29	42450-037294
300	301	410	414	355	585	79,5	8627	48	42450-037295

PN 25

DN	ØD	ØD1	L	H	H1	Pikkus servast serva	Kvs	kg	Toote nr
50	57	125	263	175	243	43	110	4	42450-027350
65	72	145	263	187	263	45	299	5	42450-027365
80	83	160	263	195	278	46	534	6	42450-027380
100	102	190	263	215	315	51,5	726	8	42450-027390
125	128	220	263	226	346	56	873	9,5	42450-027391
150	151	250	263	238	370	56,5	1206	12	42450-027392
200	201	310	325	279	443	60	2140	23	42450-027393
250	251	370	414	316	516	68,5	6747	29	42450-027394
300	301	430	414	355	585	79,5	8627	48	42450-027395

Kvs = m³/h rõhuvahe 1 bar ja täiesti avatud ventiili korral.

Äärikute vaheline ja ülekandega


4- ava

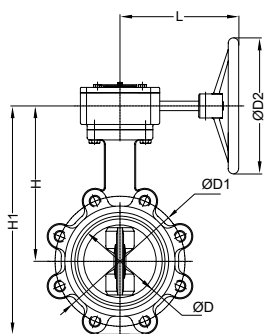
PN 16

DN	ØD	ØD1	ØD2	L	L1	L2	H	H1	Pikkus servast serva	Kvs	kg	Toote nr
50	57	125	195	162	126	105	194	274	43	110	9	42450-138250
65	72	145	195	162	126	105	208	299	45	299	10	42450-138265
80	83	160	195	162	126	105	213	308	46	534	10,3	42450-138280
100	102	180	195	162	126	105	233	348	51,5	726	11,7	42450-138290
125	128	210	195	162	126	105	248	382	56	873	14,7	42450-138291
150	151	240	195	162	126	105	258	396	56,5	1206	15,2	42450-138292
200	201	295	294	238	176	152	277	451	60	2140	25,5	42450-138293
250	251	355	294	238	176	152	333	531	68,5	6747	33,7	42450-138294
300	301	410	294	226	197	161	384	618	79,5	8627	46	42450-138295
350	336	470	294	226	197	161	416	704	78	10283	67	42450-138296
400	394	525	387	266	279	253	463	778	90	13281	110	42450-138297
450	444	585	387	266	279	253	485	825	109	15930	130,5	42450-138298
500	501	650	387	241	300	265	536	924	127	19532	157,3	42450-138299
600	601	770	387	241	300	265	618	1068	154	29146	222	42450-138200

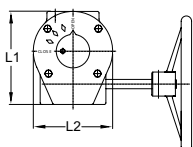
PN 25

DN	ØD	ØD1	ØD2	L	L1	L2	H	H1	Pikkus servast serva	Kvs	kg	Toote nr
50	57	125	195	162	126	105	194	274	43	110	9	42450-128350
65	72	145	195	162	126	105	208	299	45	299	10	42450-128365
80	83	160	195	162	126	105	213	308	46	534	10,3	42450-128380
100	102	190	195	162	126	105	233	348	51,5	726	11,7	42450-128390
125	128	220	195	162	126	105	248	382	56	873	14,7	42450-128391
150	151	250	195	162	126	105	258	396	56,5	1206	15,2	42450-128392
200	201	310	294	238	176	152	277	451	60	2140	25,5	42450-128393
250	251	370	294	238	176	152	333	531	68,5	6747	33,7	42450-128394
300	301	430	294	226	197	161	384	618	79,5	8627	46	42450-128395
350	336	490	294	226	197	161	416	704	78	10283	67	42450-128396
400	394	550	387	266	279	253	463	778	90	13281	110	42450-128397
450	444	600	387	266	279	253	485	825	109	15930	130,5	42450-128398
500	501	660	387	241	300	265	536	924	127	19532	157,3	42450-128399
600	601	770	387	241	300	265	618	1068	154	29146	222	42450-128300

Kvs = m³/h rõhuvahe 1 bar ja täiesti avatud ventiili korral.



Täis ring poldiavasid



PN 16

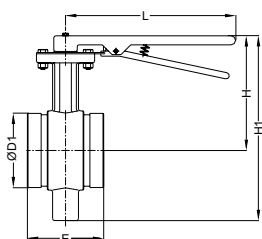
DN	ØD	ØD1	ØD2	L	L1	L2	H	H1	Pikkus servast serva	Kvs	kg	Toote nr
50	57	125	195	162	126	105	172,5	240,5	43	110	8,5	42450-137250
65	72	145	195	162	126	105	184,5	260,5	45	299	9,5	42450-137265
80	83	160	195	162	126	105	192,5	277,5	46	534	10,5	42450-137280
100	102	180	195	162	126	105	212,5	312,5	51,5	726	12,6	42450-137290
125	128	210	195	162	126	105	223,5	343,5	56	873	14	42450-137291
150	151	240	195	162	126	105	234,5	366,5	56,5	1206	16,5	42450-137292
200	201	295	294	238	176	152	277,5	437	60	2140	31	42450-137293
250	251	355	294	238	176	152	314,5	514,5	68,5	6747	36,5	42450-137294
300	301	410	294	226	197	161	361	591	79,5	8627	58	42450-137295
350	336	470	294	226	197	161	416	704	78	10283	71	42450-137296
400	394	525	387	266	279	253	463	778	90	13281	101,7	42450-137297
450	444	585	387	266	279	253	485	825	109	15930	145	42450-137298
500	501	650	387	241	300	265	536	924	127	19532	180	42450-137299
600	601	770	387	241	300	265	618	1068	154	29146	233,3	42450-137200

PN 25

DN	ØD	ØD1	ØD2	L	L1	L2	H	H1	Pikkus servast serva	Kvs	kg	Toote nr
50	57	125	195	162	126	105	172,5	240,5	43	110	8,5	42450-127350
65	72	145	195	162	126	105	184,5	260,5	45	299	9,5	42450-127365
80	83	160	195	162	126	105	192,5	277,5	46	534	10,5	42450-127380
100	102	190	195	162	126	105	212,5	312,5	51,5	726	12,6	42450-127390
125	128	220	195	162	126	105	223,5	343,5	56	873	14	42450-127391
150	151	250	195	162	126	105	234,5	366,5	56,5	1206	16,5	42450-127392
200	201	310	294	238	176	152	277,5	437	60	2140	31	42450-127393
250	251	370	294	238	176	152	314,5	514,5	68,5	6747	36,5	42450-127394
300	301	430	294	226	197	161	361	591	79,5	8627	58	42450-127395
350	336	490	294	226	197	161	416	704	78	10283	71	42450-127396
400	394	550	387	266	279	253	463	778	90	13281	101,7	42450-127397
450	444	600	387	266	279	253	485	825	109	15930	145	42450-127398
500	501	660	387	241	300	265	536	924	127	19532	180	42450-127399
600	601	770	387	241	300	265	618	1068	154	29146	233,3	42450-127300

Kvs = m³/h rõhuvahe 1 bar ja täiesti avatud ventiili korral.

Soonühendusega



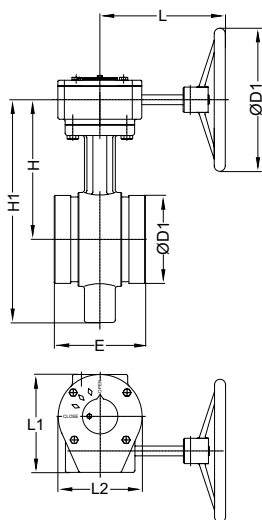
PN 16

DN	ØD1	H	H1	E	L	Kvs	kg	Toote nr
50	60,3	138	220	84	263	110	4	42450-029250
65 ¹⁾	73,0	148	240	96	263	299	4,5	42450-025265
65	76,1	148	240	96	263	299	4,5	42450-029265
80	88,9	155	250	96	263	534	5,5	42450-029280
100	114,3	185	300	118	263	726	7	42450-029290
125	139,7	210	354	145	263	873	9	42450-029291
125 ¹⁾	141,3	210	354	145	263	873	9	42450-025291
150	168,3	225	375	145	263	1206	11	42450-029292
200	219,1	257	395	134	325	2140	17	42450-029293
250	237,0	305	465	160	414	6747	28,5	42450-029294
300	323,9	335	500	166	414	8627	39,5	42450-029295

Kvs = m³/h rõhuvahe 1 bar ja täiesti avatud ventiili korral.

1) Ei ole ISO 4200 kinnitust.

Soonühendusega ja ülekanedega



PN 16

DN	ØD1	ØD2	H	H1	E	L	L1	L2	Kvs	kg	Toote nr
50	60,3	186	130	210	84	162	126	105	110	8	42450-129250
65 ¹⁾	73,0	186	145	240	96	162	126	105	299	9,5	42450-125265
65	76,1	186	145	240	96	162	125	105	299	9,5	42450-129265
80	88,9	186	155	250	96	162	126	105	534	10	42450-129280
100	114,3	186	185	300	118	162	126	105	726	11,5	42450-129290
125	139,7	186	210	358	145	162	126	105	873	13,5	42450-129291
125 ¹⁾	141,3	186	210	358	145	162	126	105	873	13,5	42450-125291
150	168,3	186	220	370	145	162	126	105	1206	18	42450-129292
200	219,1	294	250	385	134	236	176	152	2140	26	42450-129293
250	237,0	294	302	462	160	236	176	152	6747	38,5	42450-129294
300	323,9	294	340	505	166	236	197	161	8627	45	42450-129295

Kvs = m³/h rõhuvahe 1 bar ja täiesti avatud ventiili korral.

1) Ei ole ISO 4200 kinnitust.