

Priedai



Priedai
Slėgio kontrolei

Priedai

PNEUMATEX aukštos kokybės priedai skirti statinio slėgio kontrolės įrenginiams. Šie produktai skirti darbui sistemose pagal EN 12828 ir SWKI HE301-01 reikalavimus.



Techninis aprašymas – Min. lygio vandens apsauga

Pritaikymas:

Vandeninės šildymo sistemos.
Naudojama sistemose pagal EN 12828, SWKI HE301-01.

Funkcijos:

Šilumos gamybos įrenginio ir sistemos apsauga nuo perkaitinimo, esant vandens trūkumui.

Slėgis:

Min. leistinas slėgis, PSmin: 0 bar
Maks. leistinas slėgis, PS: 10 bar

Temperatūra:

Maks. leistina temperatūra, TS: 120 °C
Min. leistina temperatūra, TSmin: -10 °C

Medžiagos:

Korpusas pagamintas iš grafitinio ketaus, dengtas cinku.

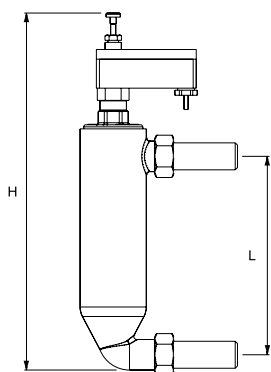
Pervežimas ir saugojimas:

Neužšalanciose, sausose vietose.

Patvirtinimai:

Išbandytas TÜV-HWB-96.

Produktai – Min. lygio vandens apsauga



Min. lygio vandens apsauga WMS

Užsiblokuoja išjungus, perjungiantis kontaktas indikacijai.
2 virinamos jungtys.
Vertikalus montavimas.

Tipas	H	L	m [kg]	U [V]	I [A]	Kodas
10 bar (PS)						
WMS 933.1	370	195	3,3	250	10	502 1003

Min. lygio vandens apsauga WMS

Neužsiblokuoja išjungus, perjungiantis kontaktas indikacijai.
2 virinamos jungtys.
Vertikalus montavimas.

Tipas	H	L	m [kg]	U [V]	I [A]	Kodas
10 bar (PS)						
WMS 933.2	370	195	3,3	250	10	502 1004

Techninis aprašymas – Slėgio matavimo manometras

Pritaikymas:

Šildymo, saulės ir šaldymo vandeninės sistemos.
Naudojamas sistemose pagal EN 12828, SWKI HE301-01.

Funkcijos:

Išankstinio slėgio matavimui išsiplėtimo induose. Automatinis įjungimas / išjungimas. Automatinis kalibravimas.

Slėgis:

Min. leistinas slėgis, PSmin: 0 bar
Maks. leistinas slėgis, PS: 10 bar

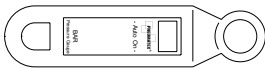
Temperatūra:

Maks. leistina temperatūra, TS: 120 °C
Min. leistina temperatūra, TSmin: -10 °C

Medžiagos:

Tvirtos plastiko korpusas.

Produktai – Slėgio matavimo manometras



Slėgio matavimo manometras DME

Tipas	PS [bar]	m [kg]	Kodas
DME	10	0,3	500 1048

Techninis aprašymas – Manometras

Pritaikymas:

Šildymo, saulės ir šaldymo vandeninės sistemos.
Naudojamas sistemose pagal EN 12828, SWKI HE301-01.

Funkcijos:

Slėgio išsiplėtimo induose kontrolė.

Slėgis:

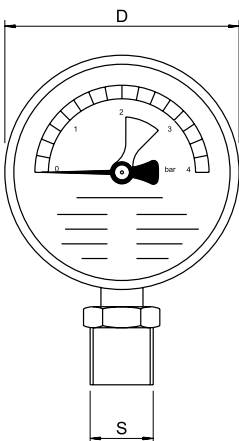
Min. leistinas slėgis, PSmin: 0 bar

Maks. leistinas slėgis, PS: 4 bar

Temperatūra:

Maks. leistina temperatūra, TS: 60 °C
Min. leistina temperatūra, TSmin: -10 °C

Produktai – Manometras



Manometras H

Slėgio rodymo skalė 0-4 bar, su pažymėta žalia slėgio juostos plokščiui darbiniam slėgiui.
Pajungimas iš apačios.

Tipas	PS [bar]	D	m [kg]	S	Kodas
H4	4	80	0,3	R1/2	501 1037

Techninis aprašymas – Termometras / manometras

Pritaikymas:

Šildymo, saulės ir šaldymo vandeninės sistemos.
Naudojamas sistemose pagal EN 12828, SWKI HE301-01.

Funkcijos:

Slėgio išsiplėtimo induose kontrolė.

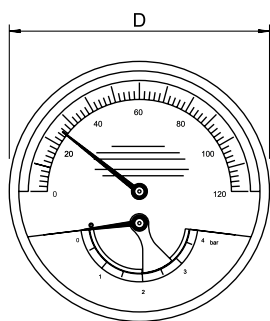
Slėgis:

Min. leistinas slėgis, PSmin: 0 bar
Maks. leistinas slėgis, PS: 4 bar

Temperatūra:

Maks. leistina temperatūra, TS: 120 °C
Min. leistina temperatūra, TSmin: -10 °C

Produktai – Termometras / manometras



Termometras / Manometras TH

Slėgio rodymo skalė 0-4 bar, temperatūros rodymo skalė 0-120 °C, su pažymėta žalia slėgio juostos pločiu darbiniam slėgiui.
Užpakalinė jungtis.

Tipas	PS [bar]	D	m [kg]	S	Kodas
TH4	4	80	0,3	R1/2	501 1038

Techninis aprašymas – Atjungimo vožtuvas

Pritaikymas:

Šildymo, saulės ir šaldymo vandeninės sistemos.
Naudojamas sistemose pagal EN 12828, SWKI HE301-01.

Funkcijos:

Manometrų atjungimas. Slėgio matavimas tikrai su nuspaustu stūmokliu, kitu atveju manometras negauna slėgio impulso.

Slėgis:

Min. leistinas slėgis, PSmin: 0 bar
Maks. leistinas slėgis, PS: 30 bar

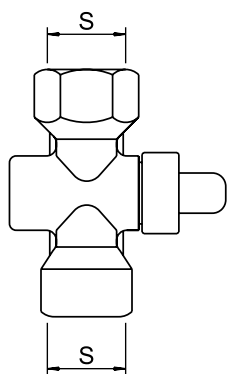
Temperatūra:

Maks. leistina temperatūra, TS: 100 °C
Min. leistina temperatūra, TSmin: -20 °C

Medžiagos:

Žalvaris, dengtas nikeliumu.

Produktai – Atjungimo vožtuvas



Atjungimo vožtuvas DH

Tipas	PS [bar]	m [kg]	S	Kodas
DH	30	0,3	G1/2	500 1060

Techninis aprašymas – Specialus uždarymo vožtuvas

ritaikymas:

Šildymo, saulės ir šaldymo vandeninės sistemos.
Naudojamas sistemose pagal EN 12828, SWKI HE301-01.

Terpė:

Neagresyvūs ir netoksiški skysčiai.
Galima naudoti iki 50% priemaišų nuo užšalimo.

Funkcijos:

Pilnas uždarymas. Reikalingas išsiplėtimų indų montavimui ir jų priežiūrai.

Slėgis:

Min. leistinas slėgis, PSmin: 0 bar
Maks. leistinas slėgis, PS: 16 bar

Temperatūra:

Maks. leistina temperatūra, TS: 120 °C
Min. leistina temperatūra, TSmin: -10 °C

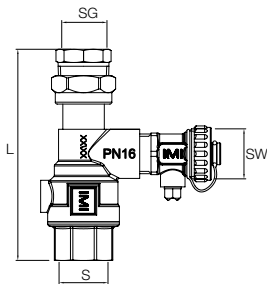
Medžiagos:

Žalvaris.

Bendra:

Vožtuvą galima uždaryti tikrai su specialiu raktu. Viduje įmontuotas rutulinis vožtuvas DN15, su žarnos jungtimi greitam išsiplėtimo indo drenavimui.

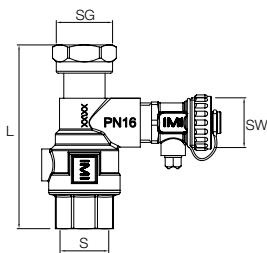
Produktai – Specialus uždarymo vožtuvas



Specialus uždarymo vožtuvas DLV

Vidinis sriegis iš abiejų pusių, varžto jungtis išsiplėtimo indo pajungimo pusėje.

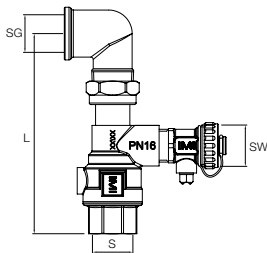
Tipas	PS [bar]	L	m [kg]	S	SG	SW	Kodas
DLV 15	16	114	0,53	Rp3/4	Rp1/2	G3/4	535 1432



Specialus uždarymo vožtuvas DLV

Vidinis sriegis iš abiejų pusių, plokščias sandarinimas tiesioginiam visų išsiplėtimo indų pajungimui.

Tipas	PS [bar]	L	m [kg]	S	SG	SW	Kodas
DLV 20	16	97	0,49	Rp3/4	G3/4	G3/4	535 1434
DLV 25	16	100	0,54	Rp1	G1	G3/4	535 1436



Prijungimo rinkinys DLV A

Vidinis sriegis abiejose pusėse, 90° srieginio sandarinimo alkūnė, skirta tiesiogiai sujungti su „Statico SU“ išsiplėtimo indais.

Tipas	PS [bar]	L	m [kg]	S	SG	SW	Kodas
DLV 20 A	16	130	0,61	Rp3/4	Rp3/4	G3/4	746 2000
DLV 25 A	16	138	0,71	Rp1	Rp1	G3/4	301010-50601

UAB "IMI Hydronic Engineering" be išankstinio perspėjimo ar paaiškinimo gali pakeisti šiame dokumente minimus gaminius, pateikiamą tekstą, nuotraukas, grafinius elementus ir schemas. Naujausią informaciją apie gaminius ir specifikacijas rasite apsilankę šiuo adresu: www.imi-hydronic.com/lt.