

Climate
Control

IMI TA

MDFO



Plūsmas mērdiafragmas

MDFO

Plūsmas mērdiafragma ar pašblīvējošiem mērīšanas pievienojumiem.

Galvenās iezīmes

Pašblīvējošie mērīšanas pievienojumi
Vienkāršai, precīzai balansēšanai.

Nerūsējošais tērauds
Garantē ilgāku kalpošanas laiku.



Tehniskais apraksts

Pielietojums:

Apkures un dzesēšanas sistēmas
Dzeramā ūdens sistēmas

Funkcija:

Mērīšana

Izmēri:

DN 20-300

Spiediena klase:

PN 16 (DN 20-300)
PN 25 (DN 20-200)
PN 40 (DN 65-200)

Temperatūra:

Maks. darba temperatūra: 110°C
Min. darba temperatūra: -20°C

Materiāls:

Fiksētā mērdiafragma: Nerūsējošais tērauds X3CrNiMo17-13-3 (Nr.1.4436 atbilstoši EN 10028-7 vai EN 10272 (BS 970 316/S16)

Mērīšanas pievienojumi: AMETAL®
Blīvējums (mērīšanas pievienojumi): EPDM

AMETAL® ir cinka korozijas noturīgs sakausējums no IMI.

Marķējums:

IMI TA, DN, PN, BS 7350, Piegāde Nr, plūsmas virziena bulta.

Vispārīgi

Vafeļu tipa mērdiafragma stiprināšanai starp EN 1092, ISO 7005 (BS 4504) atlokkiem.

Mērdiafragma pilnībā atbilst BS 1042: Sekcija 1.1:1992 (ISO 5167-1:1991) prasībām.

Plūsmas lieluma aprēķini atbilstoši BS 1042: Sekcijai 1.4:1992.

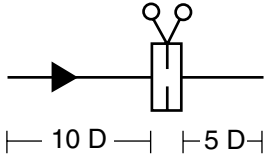
Mērīšanas pievienojumi

MDFO (52 176 un 52 276) ar pagarinātiem pašblīvējošiem mērīšanas pievienojumiem.

Uzstādīšana

Pirms instalējat mērdiafragmu, pārbaudiet:

- vai tā ir tīra un nav bojāta.
- virsmas, kuras ir paredzētas blīvēšanai ir tīras un nav bojātas.
- pietiek taisnā caurules garuma pirms un pēc mērdiafragmas.



Mērdiafragma būtu jāuzstāda starp diviem pretatlokiem.

Pārbaudiet, vai šie pretatloki ir paralēli un ka blīves ir atbilstošas attiecīgā standarta atlokiem.

Jāpārbauda arī, vai mērdiafragma un blīves ir pareizi centrētas pirms noblīvēšanas.

Diferenciālā spiediena mērījums būtu jāveic ļoti rūpīgi, īpaši, ja tas attiecas uz karsto siltumnesēju.

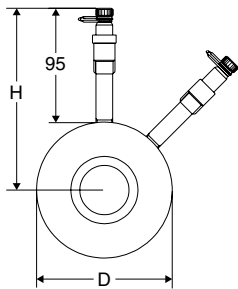
Nodošana ekspluatācijā

Pārbaudiet vārsta spiedienu, izmantojot auksto ūdeni. Pievelciet atloka savienojumus un pārbaudiet, vai nav sūce.

Apkope

Mērījumu atveres MDFO nav nepieciešama apkope ar nosacījumu, ka tie tiek izmantoti tiem paredzētajā vietā.

Artikuli



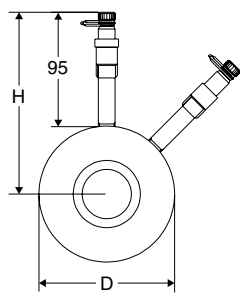
Ar pašblīvējošiem mērīšanas pievienojumiem

PN 16

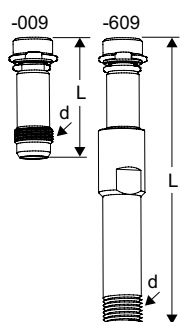
| DN | D | H | Atloka biezums | Kv _{max} | Kv _{signāla} | Kg | Artikula Nr. |
|-----|-----|-----|-------------------|-------------------|-----------------------|------|--------------|
| 20 | 63 | 127 | 18 | 6 | 4,68 | 0,59 | 52 176-920 |
| 25 | 73 | 131 | 18 | 11 | 8,64 | 0,70 | 52 176-925 |
| 32 | 84 | 137 | 18 | 23 | 16,6 | 0,83 | 52 176-932 |
| 40 | 94 | 142 | 18 | 35 | 24,5 | 0,98 | 52 176-940 |
| 50 | 109 | 150 | 18 | 72 | 46,1 | 1,2 | 52 176-950 |
| 65 | 127 | 159 | 18 | 154 | 90 | 1,5 | 52 176-965 |
| 80 | 142 | 166 | 18 | 220 | 120 | 1,8 | 52 176-980 |
| 100 | 162 | 176 | 18 | 373 | 220 | 2,0 | 52 176-990 |
| 125 | 192 | 191 | 18 | 570 | 342 | 2,5 | 52 176-991 |
| 150 | 218 | 204 | 18 | 789 | 468 | 3,0 | 52 176-992 |
| 200 | 273 | 231 | 18 | 1383 | 792 | 4,3 | 52 176-993 |
| 250 | 329 | 260 | 18 | 2122 | 1224 | 5,7 | 52 176-994 |
| 300 | 384 | 287 | 18 | 3116 | 1800 | 7,0 | 52 176-995 |

PN 25

| DN | D | H | Atloka biezums | Kv _{max} | Kv _{signāla} | Kg | Artikula Nr. |
|-----|-----|-----|-------------------|-------------------|-----------------------|------|--------------|
| 20 | 63 | 127 | 18 | 6 | 4,68 | 0,59 | 52 176-820 |
| 25 | 73 | 131 | 18 | 11 | 8,64 | 0,70 | 52 176-825 |
| 32 | 84 | 137 | 18 | 23 | 16,6 | 0,83 | 52 176-832 |
| 40 | 94 | 142 | 18 | 35 | 24,5 | 0,98 | 52 176-840 |
| 50 | 109 | 150 | 18 | 72 | 46,1 | 1,2 | 52 176-850 |
| 65 | 127 | 159 | 18 | 154 | 90 | 1,5 | 52 176-865 |
| 80 | 142 | 166 | 18 | 220 | 120 | 1,8 | 52 176-880 |
| 100 | 168 | 179 | 18 | 373 | 220 | 2,0 | 52 176-890 |
| 125 | 194 | 192 | 18 | 570 | 342 | 2,5 | 52 176-891 |
| 150 | 224 | 207 | 18 | 789 | 468 | 3,0 | 52 176-892 |
| 200 | 284 | 237 | 18 | 1383 | 792 | 4,3 | 52 176-893 |

**PN 40**

| DN | D | H | Atloka biezums | Kv _{max} | Kv _{signāla} | Kg | Artikula Nr. |
|-----|-----|-----|-------------------|-------------------|-----------------------|-----|--------------|
| 65 | 127 | 159 | 18 | 154 | 90 | 1,5 | 52 176-765 |
| 80 | 142 | 166 | 18 | 220 | 120 | 1,8 | 52 176-780 |
| 100 | 168 | 179 | 18 | 373 | 220 | 2,0 | 52 176-790 |
| 125 | 194 | 192 | 18 | 570 | 342 | 2,5 | 52 176-791 |
| 150 | 224 | 207 | 18 | 789 | 468 | 3,0 | 52 176-792 |
| 200 | 290 | 240 | 18 | 1383 | 792 | 4,3 | 52 176-793 |

Piederumi**Mērišanas pievienojumi**

Maks. 120°C (ar pārtraukumiem 150°C)
AMETAL®/EPDM

| d | L | Artikula Nr. |
|-----|-----|-----------------------|
| 1/4 | 39 | 52 179-009 |
| 1/4 | 103 | pagarināts 52 179-609 |