

**Climate
Control**

IMI TA

TA-TRI



Aktuatori

Motorizēts 3 punktu izpildmehānisms – 200 N

TA-TRI

Motorizētais 3 punktu izpildmehānisms TA-TRI ir ļoti uzticams un viegli uzstādāms apkures un dzesēšanas sistēmu vārstiem. Izpildmehānisms ir aprīkots ar LED funkciju displejiem, kā arī ar manuālu pārslēgšanu, kas atvieglo apkopi un uzstādīšanu.

Galvenās iezīmes

Viegli uzstādīt

Ļoti viegli uzstādīt ar vārstu adaptera sistēmu, montēt jebkurā pozīcijā.

Augsta aizsardzības klase IP 54

Drošai darbībai jebkurā uzstādītajā pozīcijā.

Uzticams, ātrs un energoefektīvs

Ļoti īss reakcijas laiks un pilnīga motora vadība, lai taupītu enerģiju, zems trokšņa līmenis un bez apkopes.



Tehniskais apraksts

Funkcijas:

3-punktu vadība
Ieslēgšanas un izslēgšanas vadība (nepieciešami trīs kabeli)
Manuāla palīgvadība
LED signāllampa
Pretzagšanas funkcija ar noņemamu bloķēšanas fiksatoru

Barošanas spriegums:

24 VAC, -10%/+20%, 50-60 Hz
24 VDC, ±20%
230 VAC, ±10%, 50 Hz

Enerģijas patēriņš:

24 VAC/VDC:
Darbība: < 110 mA
Gaidstāve: < 10 mA
230 VAC:
Darbība: < 15 mA
Gaidstāve: < 5 mA

Ienākošais signāls:

3-punktu vai ieslēgšanas un izslēgšanas vadība

Raksturliktne:

Lineārais

Vadības ātrums:

15 s/mm

Regulēšanas spēks:

200 N

Temperatūra:

Tehnoloģiskās vides temperatūra maks. 100 °C
Darba vide: 0 °C – +50 °C (5–95 %RH, bez kondensāta)
Uzglabāšanas vide: -20 °C – +70 °C (5–95 %RH, bez kondensāta)

Drošības klase:

IP54 (no visām pusēm)
(atbilstoši EN 60529)

Aizsardzības klase:

24 VAC/VDC: III (SELV)
230 VAC: II

Kabelis:

1 m, 3x0,75 mm², PVC

Gājiens:

8,5 mm

Trokšņa līmenis:

Maks. 30 dBA

Svars:

0,20 kg

Savienojums ar vārstu:

Adaptera uzgrieznis M30x1,5

Materiāls:

Pārsegs: Polycarbonate
Apvalks: Polyamide

Krāsa:

Pārsegs: Transparent
Apvalks: Balts RAL 9003

Marķējums:

IMI TA
Uzlīme: CE, UKCA, produkta nosaukums, Artikula Nr. un tehniskā specifikācija.

EK sertifikācijas marķējums:

LV-D. 2014/35/EU: EN 60730-1, -2-14.
EMC-D. 2014/30/EU: EN 60730-1, -2-14.
ROHS-D. 2011/65/EU: EN IEC 63000.

Produkta standarts:

EN 60730

Funkcija

Motorizētais izpildmehānisms TA-TRI ir paredzēts uzstādīšanai uz vārstu korpusiem un tiek uzstādīts apkures, ventilācijas un gaisa kondicionēšanas sistēmās kopā ar atbilstošiem regulatoriem.

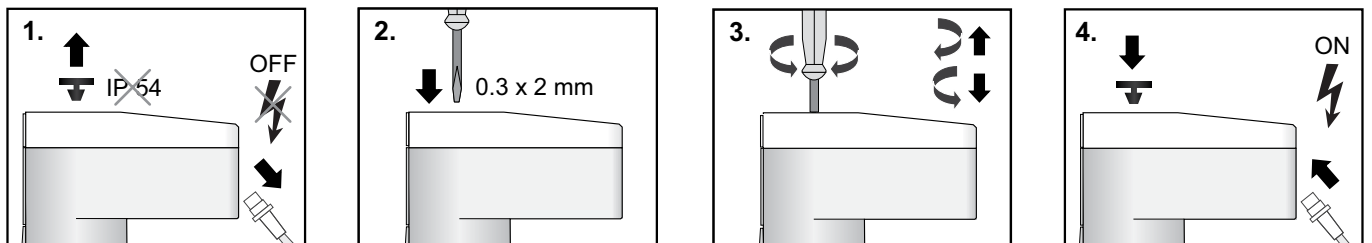
Trīspunktu izpildmehānisma motors tiek pārvietots abos rotācijas virzienos, izmantojot elektrisko atvēršanas vai aizvēršanas instrukciju. Tiklīdz regulatora izejas spriegums ir pārtraukts, izpildmehānisms apstājas un tajā brīdī saglabā savu gājiena pozīciju. Telpas temperatūras regulēšanas jomā motorizēti izpildmehānismi tiek izmantoti, piemēram, uz radiatoriem un konvektoriem, apkures kolektoriem grīdas apsildes sistēmām, griestu dzesēšanas sistēmām un starojuma apkures sistēmām, kā arī uz fan-coil blokiem un indukcijas ierīcēm divu un četru cauruļu tīklos.

Izpildmehānisms TA-TRI/230 lieliski darbojas pieplūdes caurules temperatūras regulēšanā apkures sistēmās. Tā standarta ieejas signāls "3 punktu 230 V" ir savietojams ar lielāko daļu katlu vadības sistēmu.

Manuālā palīgvadība

Manuālā pārslēgšana ļauj nogādāt izpildmehānisma kātu vēlamajā pozīcijā atslēgtā stāvoklī. Tas atvieglo e. g. apkope un uzstādīšana.

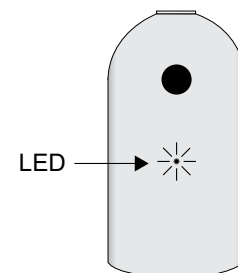
1. Izslēdziet barošanas spriegumu un izņemiet aizsargspraudni.
2. Ievietojiet skrūvgriezi (0,3x2 mm) manuālās pārslēgšanas ierīcē.
3. Pagrieziet pulksteņrādītāja virzienā, lai ievilkto izpildmehānisma kātu (atveriet vārstu), vai pretēji pulksteņrādītāja virzienam, lai pagarinātu izpildmehānisma kātu (aizvērtu vārstu), lai sasniegtu vēlamu pozīciju.
4. Uzstādiet aizsargspraudni un ieslēdziet barošanas spriegumu.



LED signāllampa

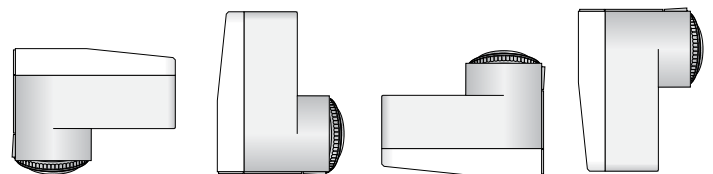
Kļūdas tiek parādītas tikai tad, ja izpildmehānismam tiek nodrošināts darba spriegums.

Stavuss	
Kļūdas	Vienmērīgi SARKANS
Pārvietošanās (ievilkta)	Īsi impulsi ZAĻŠ
Pārvietošanās (pagarināta)	Īsi impulsi ORANŽS
Manuālais režīms vai bez enerģijas padeves	Izslēgts



Uzstādīšana

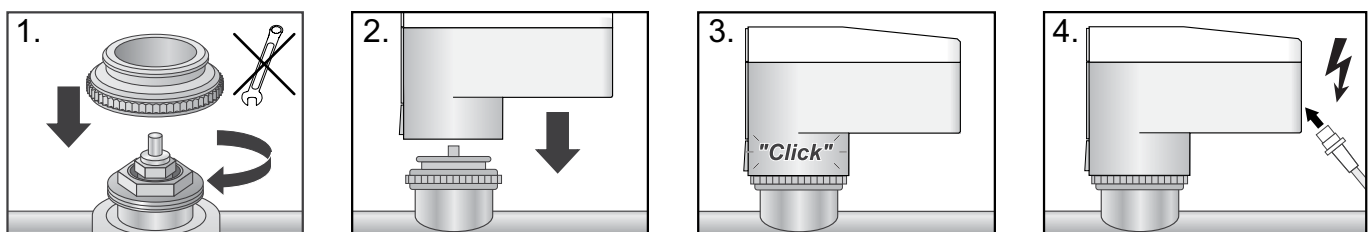
TA-TRI var darbināt jebkurā uzstādīšanas pozīcijā. (IP 54 atbilstoši EN 60529)



UZMANĪBU!

Uzstādīšana ar pagarinātu izpildmehānisma kātu var izraisīt izpildmehānisma bojājumus.

- Uzstādiet izpildmehānismu tikai ar pilnībā ievilkto kātu.
- Ievelciet pagarināto izpildmehānisma kātu ar manuālu pārslēgšanu vai elektriski.



Savienošanas diagramma

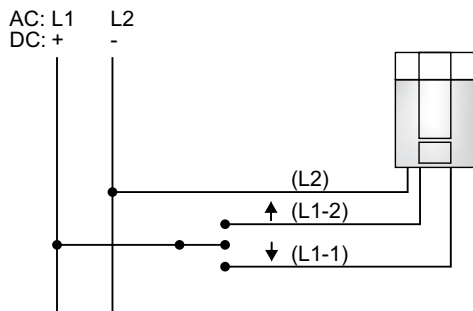
TA-TRI tiek vadīts, izmantojot vadības ierīci ar 3 punktu vadības izeju vai ieslēgšanas/izslēgšanas (piemēram, telpas termostatu) vai ēkas vadības sistēmu.

Lūdzu, pārliedcinieties, ka jūsu izmantotais kontrolieris ir saderīgs ar pakāpju motora izpildmehānismu.

24 VAC/VDC

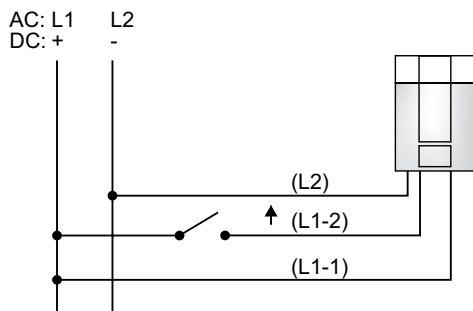
24 VAC/VDC darbojas tikai ar aizsargtransformatoru atbilstoši EN 61558-2-6. EN 61558-2-6 (maiņstrāvas padevei) vai komutācijas barošanas avotam saskaņā ar EN 61558-2-16 (līdzstrāvas padevei).

3-punktu



Funkcija	Apraksts
Ziļš (L2)	Neitrāls energopadevei
Spriegums uz sarkanu (L1-2)	Izpildmehānisma kāts ievelkas līdz galējam stāvoklim
Spriegums uz melnu (L1-1)	Izpildmehānisma kāts stiepgas līdz galējam stāvoklim
Nav sprieguma uz sarkanu/melnu	Izpildmehānisma kāts paliek pašreizējā stāvoklī

Ieslēgts/izslēgts

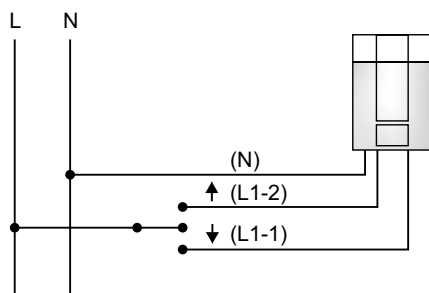


Funkcija	Apraksts
Ziļš (L2)	Neitrāls energopadevei
Spriegums uz sarkanu (L1-2)	Izpildmehānisma kāts ievelkas līdz galējam stāvoklim
Nav sprieguma līdz sarkanai (L1-2)	Izpildmehānisma kāts stiepgas līdz galējam stāvoklim
Melns (L1-1)	Pastāvīga 24 V barošana

230 VAC

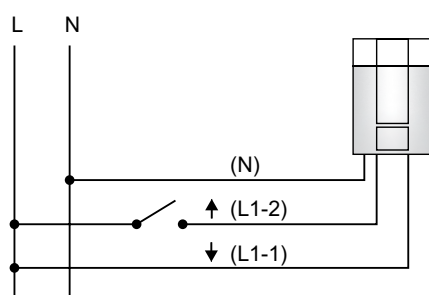
230 V sistēmas uzstādīšanai iesakām izmantot šādus kabelus: Viegls kabelis ar plastmasas apvalku: NYM 1,5 mm²²

3-punktu



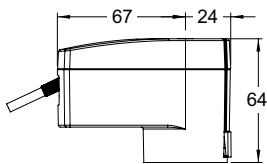
Funkcija	Apraksts
Pelēks (N)	Neitrāls energopadevei
Spriegums līdz brūnai (L1-1)	Izpildmehānisma kāts ievelkas līdz galējam stāvoklim
Spriegums uz melnu (L1-2)	Izpildmehānisma kāts stiepgas līdz galējam stāvoklim
Nav sprieguma līdz melnam/brūnam	Izpildmehānisma kāts paliek pašreizējā stāvoklī

Ieslēgts/izslēgts



Funkcija	Apraksts
Pelēks (N)	Neitrāls energopadevei
Spriegums uz melnu (L1-2)	Izpildmehānisma kāts ievelkas līdz galējam stāvoklim
Nav sprieguma līdz melnai (L1-2)	Izpildmehānisma kāts stiepgas līdz galējam stāvoklim
Brūns (L1-1)	Pastāvīga 230 V barošana

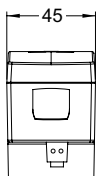
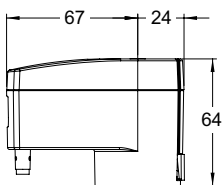
Artikuli



TA-TRI – 24 VAC/VDC

lenākošais signāls: 3-punktu vai ieslēgšanas un izslēgšanas vadība

Kabeļa garums [m]	Barošanas spriegums	Artikula Nr.
1	24 VAC/VDC	322041-60005



TA-TRI – 230 VAC

lenākošais signāls: 3-punktu vai ieslēgšanas un izslēgšanas vadība

Kabeļa garums [m]	Barošanas spriegums	Artikula Nr.
1	230 VAC	322041-60006



Produktus, tekstus, fotogrāfijas, grafikus un shēmas šajā brošūrā IMI var pārveidot bez iepriekšēja paziņojuma. Lai saņemtu jaunāko informāciju par mūsu produktiem un specifikācijām, lūdzam apmeklēt climatecontrol.imiplc.com.