

Climate
Control

IMI Heimeier

Globo H



Lodveida vārsti
Ieroču metāla lodveida ventilis

Globo H

Globo H tiek plaši pielietots kā noslēgšanas elements sūkņa karstā ūdens apkures sistēmās. Pateicoties darba roktura kompaktajam darba rādiusam, Globo H ir vispiemērotākais ventilis uzstādīšanai netālu no sadalītāja.

Galvenās iezīmes

Korpuss un lode ir izgatavoti no nekorodējoša ieroču metāla

Cilindriskais korpuss, ideāli piemērots pastāvīgai caurules izolācijai

Darba rokturis ir ārpusē caurules izolācijai

Pieejams arī presētā versijā

Versija ar iztukšošanu

DN 10-32 piemērots M106 izpildmehānisms



Tehniskais apraksts

Pielietojums:

Apkures un dzesēšanas sistēmas.

Funkcijas:

Noslēgšana: Rokturis, kas var būt demontēts, izgatavots no triecienizturīga materiāla plastmasa ar mazu projekciju.

Ja roktura stāvoklis ir paslēpts, nav bīstamības no ievainojumiem.

Termometrs, vienkārši iebūvējams aizstājot sarkano roktura vāciņu, skatiet piederumus.

Iztukšošana (0615)

Izmēri:

Versijas ar iekšējo vītņi no DN 15 līdz DN 50 ar drenāžu no DN 15 līdz DN 50.

Versijas ar ārējo/iekšējo vītņi no DN 15 līdz DN 32. Cieši blīvējoša ārējā vītne.

Versijas ar Viega presētu savienojumu DN 15 līdz DN 32.

Spiediena klase:

PN 16

Temperatūra:

Pieļaujamā darba temperatūra TB -10 °C – 120 °C ar presējamu savienojumu vai drenāžu TB 110 °C.

Siltuma/aukstuma nesējs:

Ūdens un neitrāli šķidrums, ūdens-glikola maisījumi (0-50%).

Materiāli:

Korpuss un lode ir izgatavoti no nekorodējoša ieroču metāla.

Lode ar gludu, taisnu urbumu.

Vārpstas blīvējums ar divām gumijas blīvēm no EPDM bez apkopes nepieciešamības.

Lodes blīvējums no tīra PTFE.

Siltumizolācija:

Siltumizolācijas apvalku versijām ar iekšējo vītņi un presējamu savienojumu, kas sastāv no diviem savienotiem pusapvalkiem, skatīt piederumus.

Aktuatori:

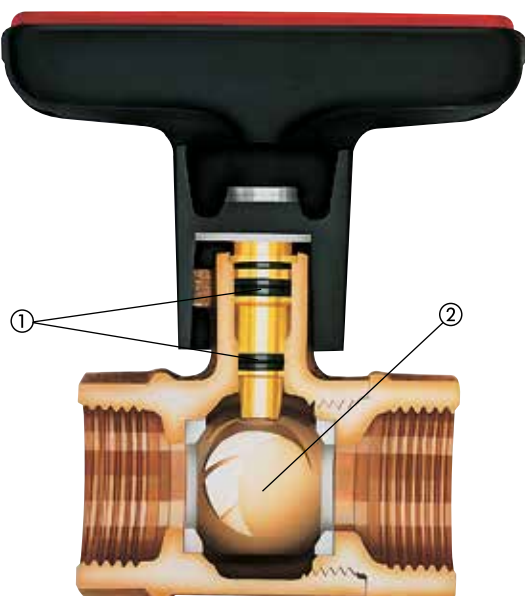
DN 10 - 32 piemērots M106 izpildmehānismiem.

Artikula Nr.

230 V: 0600-00.700

24 V: 0600-01.700

Uzbūve



1. Vārpstas blīvējums ar divām gumijas blīvēm
2. Cieta ieroču metāla lode

Pielietojums

Globo H plaši pielieto kā aizvēršanas elementu sūkņa karstā ūdens sistēmās.

Pateicoties darba roktura kompaktajam darba rādiusam, Globe H ir ideāls piemērots uzstādīšanai netālu no sadalītājiem. Apkures lodveida ventīlis pasargā no siltuma zudumiem saskaņā ar attiecīgo enerģijas taupīšanas norādījumu. Šo prasību var viegli izpildīt, izmantojot siltumizolācijas apvalkus vai ar caurules izolāciju. Darba rokturis ir novietots ārpusē siltumizolācijai. Versija ar ārējo/iekšējo vītņi ļauj izveidot atvienojamu salaidumu, izmantojot piemērotus IMI Heimeier skrūvju savienojumus ar vītņveida, lodētu, metinātu vai presētu nipelī. Ārējā vītne ir arī piemērota citiem blīvi noslēdzošiem skrūvju savienojumiem ar tiešu vai sānu salaidumu.

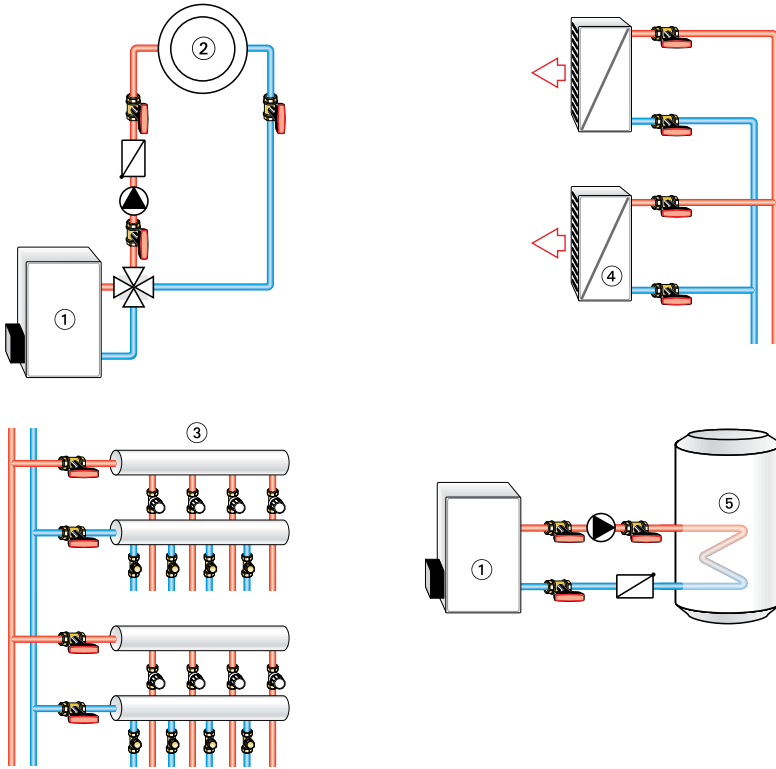
Presējams savienojums

Globo lodveida ventīļi ar Viega presējamu savienojumu ir piemēroti kapara caurulēm, kas atbilst EN 1057, kā arī Viega Sanpress nerūsējošā tērauda un Prestabo tērauda caurulēm.

Visi presējamie savienojumi, kā arī ventīļu korpusi ir izgatavoti no nekorodējoša ieroču metāla.

presēšanas instrumentu piemērotība ir jāpārbauda pie attiecīgā ražotāja.

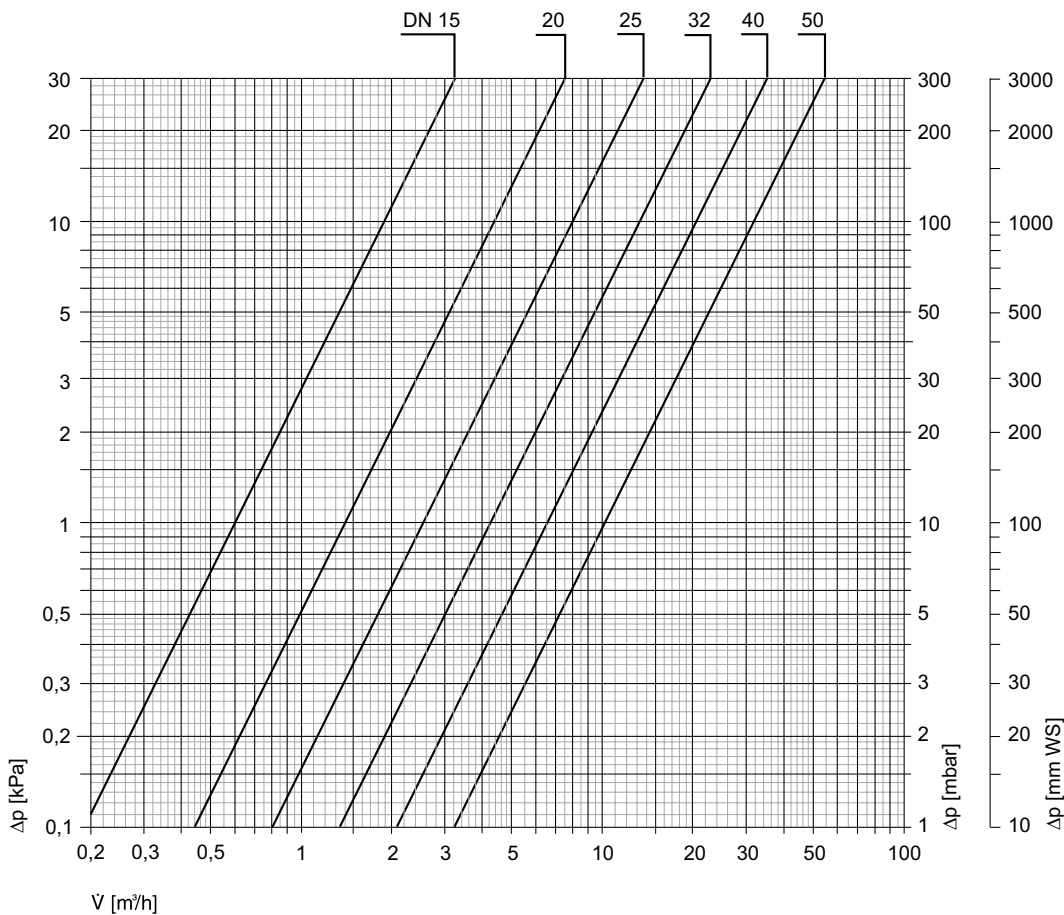
Viega presējamo savienojumu izgatavošanai mēs iesakām izmantot tikai Viega presēšanas spaiļes.

Pielietojuma piemērs


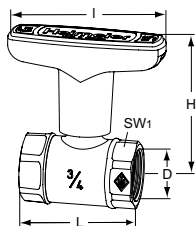
1. Boileris
2. Apkures loks
3. Viena stāva kolektors
4. Gaisa sildītājs
5. Karstā ūdens tvertne

Piezīmes

Lai izvairītos no bojājumiem un kaļķakmens veidošanās karstā ūdens apkures sistēmās, siltuma pārnese medija sastāvam jābūt saskaņā ar VDI vadlīnijām 2035. Industriālajām un lielu attālumu enerģijas sistēmām skatīt attiecīgos kodus VdTÜV un 1466/AGFW FW 510. Ja siltuma pārnese medija sastāvā ir minerāleļļa vai jebkāds lubrikants ar minerāleļļu sastāvā, tam var būt ārkārtīgi negatīva ietekme uz avota iekārtu un parasti tas beidzas ar EPDM blīvslēgu sairšanu. Izmantojot pretsasalšanas šķīdumus uz etilēnglikola bāzes bez nitrīta, pievērsiet īpašu uzmanību ražotāju dokumentācijā minētajai informācijai, īpaši par koncentrāciju un specifiskām piedevām.

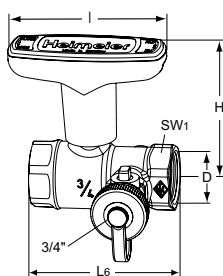
Diagramma


Artikuli



Ar iekšējo vītņi

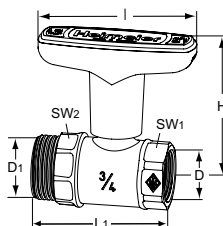
DN	D	L	I	H	Kvs	Artikula Nr.
15	Rp1/2	56,0	81	69,0	6,0	0600-02.000
20	Rp3/4	58,5	81	72,0	14,0	0600-03.000
25	Rp1	67,5	81	74,5	25,0	0600-04.000
32	Rp1 1/4	76,5	81	78,0	42,0	0600-05.000
40	Rp1 1/2	87,5	120	111,5	65,0	0600-06.000
50	Rp2	101,5	120	116,5	100,0	0600-08.000



Ar iekšējo vītņi

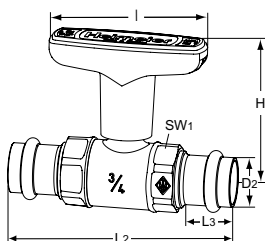
Ar drenāžu

DN	D	L6	I	H	Kvs	Artikula Nr.
15	Rp1/2	70	81	69,0	6,0	0615-02.000
20	Rp3/4	73	81	72,0	14,0	0615-03.000
25	Rp1	82	81	74,5	25,0	0615-04.000
32	Rp1 1/4	92,5	81	78,0	42,0	0615-05.000
40	Rp1 1/2	104	120	111,5	65,0	0615-06.000
50	Rp2	118	120	116,5	100,0	0615-08.000



Ar ārējo/iekšējo vītņi

DN	D	D1	L1	I	H	Kvs	Artikula Nr.
15	Rp1/2	G3/4	64,5	81	69,0	6,0	0601-02.000
20	Rp3/4	G1	69,0	81	72,0	14,0	0601-03.000
25	Rp1	G1 1/4	78,5	81	74,5	25,0	0601-04.000
32	Rp1 1/4	G1 1/2	89,5	81	78,0	42,0	0601-05.000



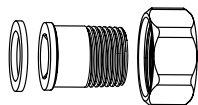
Ar Viega presējamu savienojumu ar SC-Contur

DN	D2 [mm]	L2	L3	I	H	Kvs	Artikula Nr.
15	15	110	22	81	69,0	6,0	0602-15.000
20	22	115	23	81	72,0	14,0	0602-22.000
25	28	129	23	81	74,5	25,0	0602-28.000
32	35	139	25	81	78,0	42,0	0602-35.000

SW1: DN 15 = 27 mm, DN 20 = 32 mm, DN 25 = 39 mm, DN 32 = 50 mm, DN 40 = 55 mm,
DN 50 = 70 mm

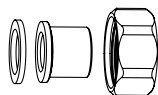
SW2: DN 15 = 29 mm, DN 20 = 35,5 mm, DN 25 = 44 mm, DN 32 = 51 mm

Piederumi



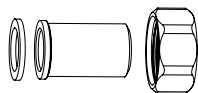
Skrūvju savienojumi ar vītnes nipelī
Cieši blīvējoši, paredzēti Globo ar ārējo vītņi.
Izgatavots no misiņš.

L [mm]	DN Globo		Artikula Nr.
29,5	15	R1/2	0601-02.350
32,5	20	R3/4	0601-03.350
35	25	R1	0601-04.350
38,5	32	R1 1/4	0601-05.350



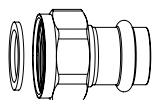
Skrūvju savienojumi ar metinātu nipelī
Cieši blīvējoši, paredzēti Globo ar ārējo vītņi.
Izgatavots no misiņš.

L [mm]	DN Globo	Ø	Artikula Nr.
21	15	16	0601-16.352
25	20	22	0601-22.352
29	25	28	0601-28.352



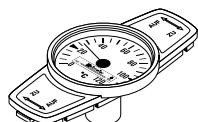
Skrūvju savienojumi ar metinātu nipelī
Cieši blīvējoši, paredzēti Globo H ar ārējo vītņi

L [mm]	DN Globo	Ø	Artikula Nr.
37	15	20,8	0601-02.353
42	20	26,8	0601-03.353
47	25	33,2	0601-04.353
47	32	41,8	0601-05.353



Skrūvju savienojumi ar presētu nipelī
Viega presēts savienojums ar SC-Contur.
Cieši blīvējošs, paredzēts Globo ar ārējo vītņi.
Izgatavots no ieroču metāla.

L [mm]	DN Globo	Ø	Artikula Nr.
34	15	15	0675-15.356
39	20	22	0675-22.356
44	32	35	0675-35.356



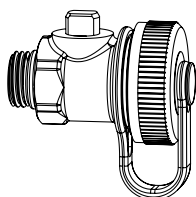
Termometrs
apmaināms, nomainot sarkano aizvēršanas vāciņu.
Temperatūras diapazons no 0 °C līdz 120 °C.

DN Globo	Artikula Nr.
Sarkans	
10-32	0600-00.380
40-50	0600-06.380
Zils	
10-32	0600-01.380
40-50	0600-07.380



Maināmais rokturis

Paredzēts	DN	Artikula Nr.
Globo H, P, P-S, D	10-32	0600-03.520
Globo H, D	40-50	0600-06.520



Uzpildīšanas un iztukšošanas lodveida vārsts

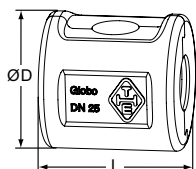
Izgatavots no misiņa, ar 3/4" šķūtenes savienojumu un blīvējuma vāciņš ar ievietotu blīvējumu.

O-gredzena blīvējuma vītnes savienojums G1/4.

Maks. darba temperatūra 110 °C.

Artikula Nr.

0615-00.100



Siltumizolējošs apvalks

Izgatavots no EPP.

Ugunsdrošības klase B2.

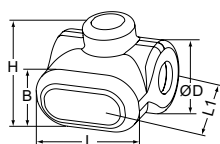
DN Globo L ØD Artikula Nr.

Ar iekšējo vītņi / presētu savienojumu

15	74	62	0600-02.553
20	74	76	0600-03.553
25	83	84	0600-04.553
32	92	103	0600-05.553
40	106	115	0600-06.553
50	122	136	0600-08.553

Ar ārējo / iekšējo vītņi

15	81	62	0601-02.553
20	90	76	0601-03.553
25	104	83	0601-04.553
32	112	103	0601-05.553



Siltumizolējošs apvalks

priekš Globo H ar drenāžu.

Izgatavots no EPP.

Ugunsdrošības klase B2.

DN L L1 ØD H B Artikula Nr.

15	92	94	61	78	56	0615-02.553
20	101	100	65	83	56	0615-03.553
25	112	117	86	95	63	0615-04.553
32	122	130	103	107	63	0615-05.553
40	134	145	118	143	71	0615-06.553
50	146	167	146	162	71	0615-08.553



Produktus, tekstus, fotogrāfijas, grafikus un shēmas šajā brošūrā IMI var pārveidot bez iepriekšēja paziņojuma. Lai saņemtu jaunāko informāciju par mūsu produktiem un specifikācijām, lūdzam apmeklēt climatecontrol.imiplc.com.