

Climate
Control

IMI Pneumatex

Accesorii



Accesorii

Pentru menținerea presiunii

Accesorii

Accesorii de înaltă calitate ce completează gama de produse IMI Pneumatex de menținere a presiunii. Astfel, tehnologia devine sistem tehnologic. Aceste produse sunt potrivite pentru aplicații în sistemele menționate în EN 12828 și SWKI HE301-01.



Descriere tehnică – Protecție în cazul unui nivel scăzut de apă

Aplicații:

Instalații de încălzire.
Utilizare în instalații conform EN 12828, SWKI HE301-01.

Funcții:

Evitarea supraîncălzirii cazanului și a instalației în cazul lipsei apei.

Presiune:

Presiune min. admisibilă, PS_{min} : 0 bar
Presiune max. admisibilă, PS: 10 bar

Temperatură:

Temperatura max. admisibilă, TS: 120°C
Temperatura min. admisibilă, TS_{min} : -10°C

Material:

Corp principal confecționat din fontă cu grafit nodular, zincată.

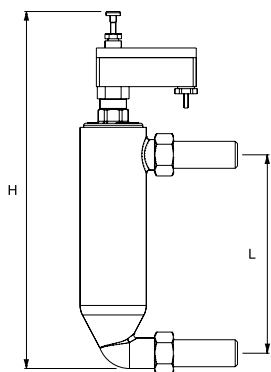
Transport și depozitare:

În locuri uscate, ferite de îngheț.

Aprobări:

Aprobat de TÜV-HWB-96.

Protecție în cazul unui nivel scăzut de apă



Protecție în cazul unui nivel scăzut de apă WMS

Blocare după oprire, contact pentru semnalizare comutare regim.
2 îmbinări prin sudură.
Montare în poziție verticală.

| Tip | H | L | m [kg] | U [V] | I [A] | Cod articol |
|--------------------|-----|-----|-----------|----------|----------|-------------|
| 10 bar (PS) | | | | | | |
| WMS 933.1 | 370 | 195 | 3,3 | 250 | 10 | 502 1003 |

Protecție în cazul unui nivel scăzut de WMS

Nu se blochează după oprire, contact pentru semnalizare comutare regim.
2 îmbinări prin sudură.
Montare în poziție verticală.

| Tip | H | L | m [kg] | U [V] | I [A] | Cod articol |
|--------------------|-----|-----|-----------|----------|----------|-------------|
| 10 bar (PS) | | | | | | |
| WMS 933.2 | 370 | 195 | 3,3 | 250 | 10 | 502 1004 |

Descriere tehnică – Manometru electronic pentru măsurarea presiunii pernei de aer

Aplicații:

Sisteme de încălzire, solare și de răcire cu apă.
Utilizare în instalații conform EN 12828, SWKI HE301-01.

Funcții:

Controlul presiunii pernei de aer a vaselor de expansiune.
Auto ON/OFF. Calibrare automată.

Presiune:

Presiune min. admisibilă, PS_{min} : 0 bar
Presiune max. admisibilă, PS: 10 bar

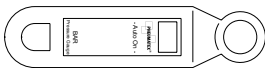
Temperatură:

Temperatura max. admisibilă, TS: 120°C
Temperatura min. admisibilă, TS_{min} : -10°C

Material:

Carcasă de plastic solidă.

Manometru electronic pentru măsurarea presiunii pernei de aer



Manometru electronic pentru măsurarea presiunii pernei de aer DME

| Tip | PS [bar] | m [kg] | Cod articol |
|-----|-------------|-----------|-------------|
| DME | 10 | 0,3 | 500 1048 |

Descriere tehnică – Manometru

Aplicații:

Sisteme de încălzire, solare și de răcire cu apă.
Utilizare în instalații conform EN 12828, SWKI HE301-01.

Funcții:

Controlul presiunii sistemului hidraulic.

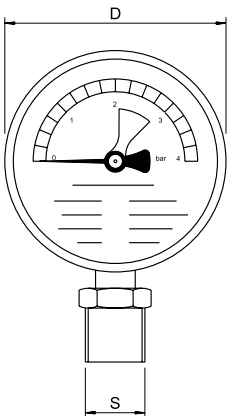
Presiune:

Presiune min. admisibilă, PS_{min} : 0 bar
Presiune max. admisibilă, PS: 4 bar

Temperatură:

Temperatura max. admisibilă, TS: 60°C
Temperatura min. admisibilă, TS_{min} : -10°C

Manometru



Manometru H

Domeniul afișajului 0-4 bar, mascaj de culoare verde pentru intervalul presiunii de funcționare.
Racord în partea inferioară.

| Tip | PS [bar] | D | m [kg] | S | Cod articol |
|-----|-------------|----|-----------|------|-------------|
| H4 | 4 | 80 | 0,3 | R1/2 | 501 1037 |

Descriere tehnică – Termomanometru

Aplicații:

Sisteme de încălzire, solare și de răcire cu apă.
Utilizare în instalații conform EN 12828, SWKI HE301-01.

Funcții:

Indicarea presiunii și temperaturii sistemului hidraulic.

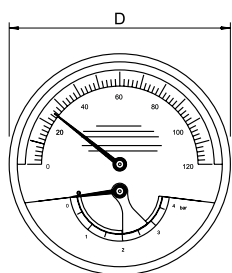
Presiune:

Presiune min. admisibilă, PS_{\min} : 0 bar
Presiune max. admisibilă, PS: 4 bar

Temperatură:

Temperatura max. admisibilă, TS: 120°C
Temperatura min. admisibilă, TS_{\min} : -10°C

Termomanometru



Termomanometru TH

Domeniul afișajului presiunii 0-4 bar, domeniul afișajului temperaturii 0-120°C, mască de culoare verde pentru intervalul presiunii de funcționare.

Racord pe partea posterioară.

| Tip | PS [bar] | D | m [kg] | S | Cod articol |
|-----|-------------|----|-----------|------|-------------|
| TH4 | 4 | 80 | 0,3 | R1/2 | 501 1038 |

Descriere tehnică – Vană cu buton de acțiune

Aplicații:

Sisteme de încălzire, solare și de răcire cu apă
Utilizare în instalații conform EN 12828, SWKI HE301-01.

Funcții:

Izolarea manometrelor. Măsurarea presiunii se realizează numai când butonul este apăsat, altfel manometrul este depresurizat.

Presiune:

Presiune min. admisibilă, PS_{\min} : 0 bar
Presiune max. admisibilă, PS: 30 bar

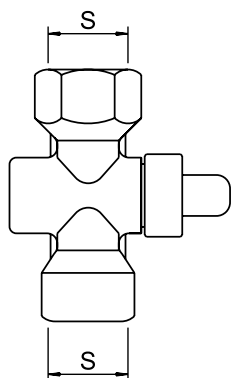
Temperatură:

Temperatura max. admisibilă, TS: 100°C
Temperatura min. admisibilă, TS_{\min} : -20°C

Material:

Alamă nichelată.

Vană cu buton de acțiune



Vană cu buton de acțiune DH

| Tip | PS [bar] | m [kg] | S | Cod articol |
|-----|-------------|-----------|------|-------------|
| DH | 30 | 0,3 | G1/2 | 500 1060 |

Descriere tehnică – Robinet de închidereE

Aplicații:

Sisteme de încălzire, solare și de răcire cu apă.
Utilizare în instalații conform cu EN 12828.

Fluid de lucru:

Pentru sistem cu fluid neagresiv și non toxic.
Aditiv antigel până la 50%.

Funcții:

Închidere. Întreținerea și demontarea vaselor de expansiune.

Presiune:

Presiune min. admisibilă, PS_{min} : 0 bar
Presiune max. admisibilă, PS: 16 bar

Temperatură:

Temperatura max. admisibilă, TS: 120°C
Temperatura min. admisibilă, TS_{min} : -10°C

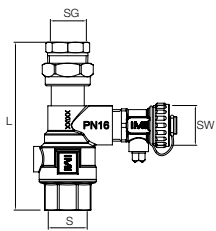
Material:

Alamă.

Generalități:

Poate fi închis doar cu o cheie hexagonală, care este inclusă în furnitură, robinet sferic cu racord la furtun DN 15 pentru golire rapidă.

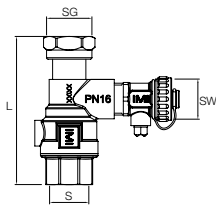
Robinet de închidereE



Robinet de închidere DLV

Filet interior pe ambele părți, îmbinare filetată pe partea de racord cu vasul.

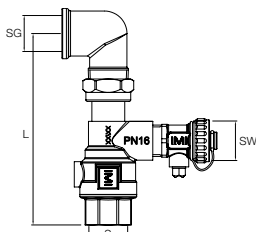
| Tip | PS [bar] | L | m [kg] | S | SG | SW | Cod articol |
|--------|----------|-----|--------|-------|-------|------|-------------|
| DLV 15 | 16 | 114 | 0,53 | Rp3/4 | Rp1/2 | G3/4 | 535 1432 |



Robinet de închidere DLV

Filet interior pe ambele părți, racordare cu piuliță cu olandez pentru racordarea directă la vasele de expansiune.

| Tip | PS [bar] | L | m [kg] | S | SG | SW | Cod articol |
|--------|----------|-----|--------|-------|------|------|-------------|
| DLV 20 | 16 | 97 | 0,49 | Rp3/4 | G3/4 | G3/4 | 535 1434 |
| DLV 25 | 16 | 100 | 0,54 | Rp1 | G1 | G3/4 | 535 1436 |



Robinet de închidere DLV A

Filet interior pe ambele părți, cot la 90 ° cu filet interior pentru conectare directă la vasul de expansiune Statico SU.

| Tip | PS [bar] | L | m [kg] | S | SG | SW | Cod articol |
|----------|----------|-----|--------|-------|-------|------|--------------|
| DLV 20 A | 16 | 130 | 0,61 | Rp3/4 | Rp3/4 | G3/4 | 746 2000 |
| DLV 25 A | 16 | 138 | 0,71 | Rp1 | Rp1 | G3/4 | 301010-50601 |



Produsele, textele, fotografiile, graficele și diagramele din acest document pot fi supuse modificării de către IMI fără o notificare prealabilă sau fără explicarea motivelor. Pentru informații actualizate despre produsele și specificațiile noastre, vă rugăm vizitați climatecontrol.imiplc.com.