

Climate
Control

IMI TA

MDFO



Orificiu de măsurare

Armături pentru măsurarea debitului

MDFO

Armături pentru măsurarea debitului cu prize de măsură cu autoetanșare.

Caracteristici principale

Prize de măsură cu autoetanșare

Pentru o echilibrare corectă și simplă.

Oțel inox

Garantează o perioadă de funcționare îndelungată.



Descriere și specificații tehnice

Aplicații:

Instalații de încălzire și răcire
Instalații de alimentare cu apă potabilă

Funcții:

Măsurare

Dimensiuni:

DN 20-300

Clasă de presiune:

PN 16 (DN 20-300)
PN 25 (DN 20-200)
PN 40 (DN 65-200)

Temperatură:

Temperatura max. de lucru: 110°C
Temperatura min. de lucru: -20°C

Material:

Corpul vanei: Oțel inoxidabil
X3CrNiMo17-13-3 (No. 1.4436 conform
EN 10028-7 sau EN 10272
(BS 970 316/S16)

Prize de măsură: AMETAL®

Etanșare (prize de măsură): EPDM

AMETAL® este un aliaj IMI rezistent la dezincare.

Marcaj:

IMI TA, DN, PN, BS 7350, încărcarea,
săgeată sens curgere.

Generalități

Posibilitatea de instalare între flanșe tip
EN 1092, ISO 7005 (BS 4504).

Orificiile de măsură îndeplinesc cerințele
BS 1042: Secțiunea 1.1:1992
(ISO 5167-1:1991).

Calculul debitelor este conform

BS 1042: Secțiunea 1.4:1992.

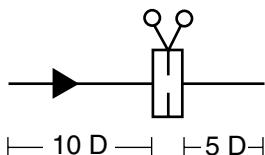
Prize de măsură

MDFO (52 176 și 52 276) cu prize de
măsură prelungite.

Instalare

Înainte de instalarea orificiului de măsură, verificați dacă:

- este curat și nedeteriorat.
- suprafețele de etanșare sunt curate și nedeteriorate.
- tronsoanele minime de liniștire, amonte și aval, sunt respectate.



Orificiul de măsură trebuie instalat între contraflanșe. Verificați că aceste contraflanșe sunt paralele și că garniturile sunt adecvate. Verificați că toate elementele sunt centrate înainte de fixarea finală.

Măsurarea presiunii diferențiale trebuie făcută cu multă grijă, în special dacă sunt temperaturi înalte.

Punere în funcțiune

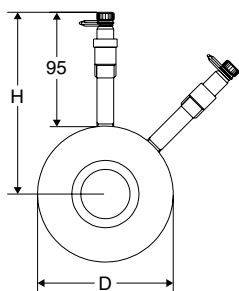
Efectuați testul de presiune folosind apă rece.

Efectuați strângerea finală și verificați că montajul să nu prezinte scurgeri.

Întreținere

Orificiul de măsură nu necesită întreținere.

Articole



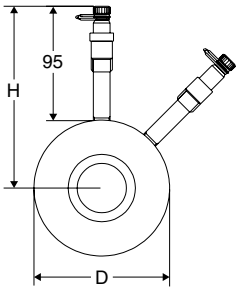
Cu prize de măsură cu autoetanșare

PN 16

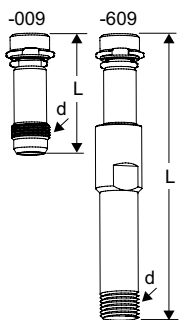
DN	D	H	Grosime flanșă	Kv _{max}	Kv _{semnal}	Kg	Cod articol
20	63	127	18	6	4,68	0,59	52 176-920
25	73	131	18	11	8,64	0,70	52 176-925
32	84	137	18	23	16,6	0,83	52 176-932
40	94	142	18	35	24,5	0,98	52 176-940
50	109	150	18	72	46,1	1,2	52 176-950
65	127	159	18	154	90	1,5	52 176-965
80	142	166	18	220	120	1,8	52 176-980
100	162	176	18	373	220	2,0	52 176-990
125	192	191	18	570	342	2,5	52 176-991
150	218	204	18	789	468	3,0	52 176-992
200	273	231	18	1383	792	4,3	52 176-993
250	329	260	18	2122	1224	5,7	52 176-994
300	384	287	18	3116	1800	7,0	52 176-995

PN 25

DN	D	H	Grosime flanșă	Kv _{max}	Kv _{semnal}	Kg	Cod articol
20	63	127	18	6	4,68	0,59	52 176-820
25	73	131	18	11	8,64	0,70	52 176-825
32	84	137	18	23	16,6	0,83	52 176-832
40	94	142	18	35	24,5	0,98	52 176-840
50	109	150	18	72	46,1	1,2	52 176-850
65	127	159	18	154	90	1,5	52 176-865
80	142	166	18	220	120	1,8	52 176-880
100	168	179	18	373	220	2,0	52 176-890
125	194	192	18	570	342	2,5	52 176-891
150	224	207	18	789	468	3,0	52 176-892
200	284	237	18	1383	792	4,3	52 176-893

**PN 40**

DN	D	H	Grosime flanșă	Kv _{max}	Kv _{semnal}	Kg	Cod articol
65	127	159	18	154	90	1,5	52 176-765
80	142	166	18	220	120	1,8	52 176-780
100	168	179	18	373	220	2,0	52 176-790
125	194	192	18	570	342	2,5	52 176-791
150	224	207	18	789	468	3,0	52 176-792
200	290	240	18	1383	792	4,3	52 176-793

Accesorii**Prize de măsură**

Max 120°C (perioade scurte de timp
150°C)

AMETAL®/EPDM

d	L	Cod articol
1/4	39	52 179-009
1/4	103	prelungite 52 179-609