

# Zeparo ZU



**自动排气阀和分离器**  
微气泡，杂质及两用分离器

# Zeparo ZU

产品规格齐全, 适用广泛, 为供热、制冷和太阳能系统中脱气并分离微气泡, 淤泥, 氧气和磁性物质。应用的广泛性和模块化结构独一无二。Helistill分离装置产品性能高效卓越。



## 技术说明

**应用:**  
供热、制冷和太阳能系统

**介质:**  
非腐蚀性且无毒的系统介质。  
可用于防冻剂浓度高达50%的系统。

**压力:**  
最大允许压力, PS: 10 bar  
最小允许压力, PSmin: 0 bar

**温度:**  
最大允许温度, TS: 110 ° C  
最小允许温度, TSmin: -10 ° C  
Zeparo ZUTS, ZUVS, ZUVLS太阳能:  
最大允许温度, TS: 160 ° C  
最小允许温度, TSmin: -10 ° C

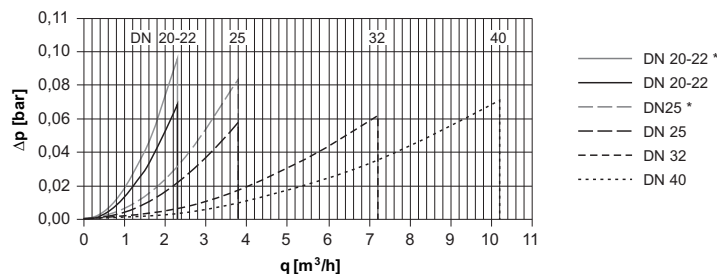
**材质:**  
黄铜

**运输和储存:**  
无霜, 干燥环境

## 线图

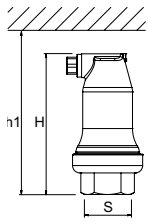
### 压力损失 $\Delta p$ -分离器

Zeparo ZUV, ZUVL, ZUD, ZUM, ZUML, ZUKM, ZUCM  
DN 20-40



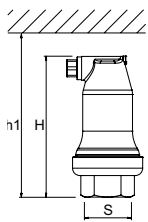
\*) 侧装型  
Zeparo DN 20-40必须在 $\leq q_N$ 的范围内工作。

## Zeparo ZUT – 自动排气阀，顶部安装型



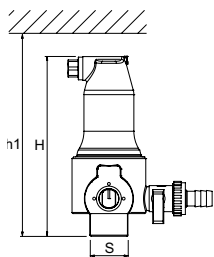
**Zeparo ZUT**  
内螺纹，垂直安装型。

型号	H	h1	m [kg]	S	dpu [bar]	产品编号
ZUT 15	124	149	0,6	Rp1/2	10	789 0515
ZUT 20	124	149	0,7	Rp3/4	10	789 0520
ZUT 25	124	149	0,7	Rp1	10	789 0525



**Zeparo ZUTS 太阳能**  
内螺纹，垂直安装型

型号	H	h1	m [kg]	S	dpu [bar]	产品编号
ZUTS 15	124	149	0,6	Rp1/2	10	789 1615

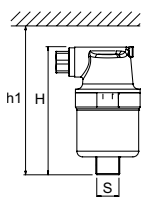


**Zeparo ZUTX 可锁闭**  
外螺纹，垂直安装型

型号	H	h1	m [kg]	S	dpu [bar]	产品编号
ZUTX 25	159	184	1,3	R1	10	789 1325

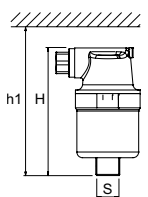
dpu = 工作压力范围

## Zeparo ZUP – 自动排气阀，排气型



**Zeparo ZUP**  
外螺纹，垂直安装型

型号	H	h1	m [kg]	S	dpu [bar]	产品编号
ZUP 10	90	110	0,4	R3/8	6	789 1510

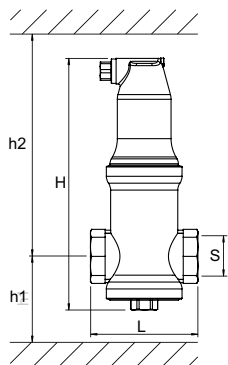


**Zeparo ZUPW**  
外螺纹，垂直安装型  
白色

型号	H	h1	m [kg]	S	dpu [bar]	产品编号
ZUPW 10	90	110	0,4	R3/8	6	789 1410

dpu = 工作压力范围

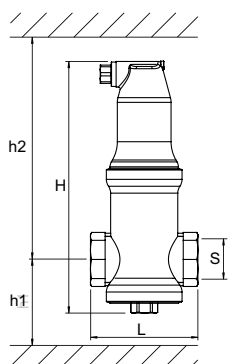
## Zeparo ZUV – 分离器, 微气泡型



### Zeparo ZUV

内螺纹。水平安装。

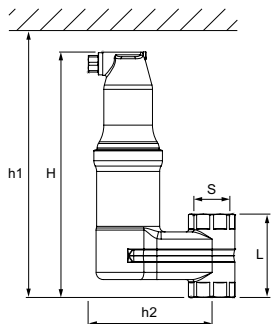
型号	H	h1	h2	L	m [kg]	S	qN [m <sup>3</sup> /h]	qN <sub>max</sub> [m <sup>3</sup> /h]	产品编号
ZUV 20	204	73	176	88	1,1	G3/4	1,3	2,3	789 1120
ZUV 25	207	64	188	88	1,2	G1	2,1	3,8	789 1125
ZUV 32	239	81	203	88	1,4	G1 1/4	3,7	7,2	789 1132
ZUV 40	273	83	235	88	1,5	G1 1/2	5	10,2	789 1140



### Zeparo ZUVS 太阳能

内螺纹。水平安装。

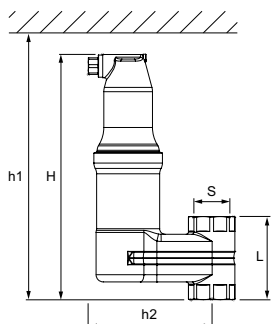
型号	H	h1	h2	L	m [kg]	S	qN [m <sup>3</sup> /h]	qN <sub>max</sub> [m <sup>3</sup> /h]	产品编号
ZUVS 20	204	73	176	88	1,1	G3/4	1,3	2,3	789 1720
ZUVS 25	207	64	188	88	1,2	G1	2,1	3,8	789 1725
ZUVS 32	239	81	203	88	1,4	G1 1/4	3,7	7,2	789 1732
ZUVS 40	273	83	235	88	1,5	G1 1/2	5	10,2	789 1740



### Zeparo ZUVL

内螺纹。垂直安装型。

型号	H	h1	h2	L	m [kg]	S	qN [m <sup>3</sup> /h]	qN <sub>max</sub> [m <sup>3</sup> /h]	产品编号
ZUVL 20	222	247	112	71	1,8	Rp3/4	1,3	2,3	789 1220
ZUVL 25	222	247	112	75	1,8	Rp1	2,1	3,8	789 1225



### Zeparo ZUVLS 太阳能

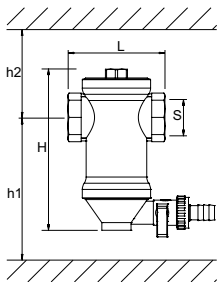
内螺纹。垂直安装型。

型号	H	h1	h2	L	m [kg]	S	qN [m <sup>3</sup> /h]	qN <sub>max</sub> [m <sup>3</sup> /h]	产品编号
ZUVLS 20	222	247	112	71	1,8	Rp3/4	1,3	2,3	789 1820
ZUVLS 25	222	247	112	75	1,8	Rp1	2,1	3,8	789 1825

qN = 名义流量/流率

qN<sub>max</sub> = 最大流量

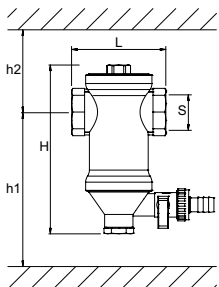
## Zeparo ZUD/ZUM – 分离器，除泥渣型号



### Zeparo ZUD

内螺纹。水平安装。

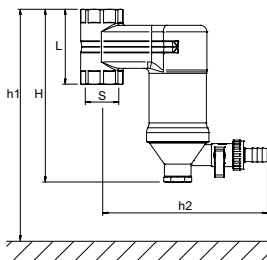
型号	H	h1	h2	L	m [kg]	S	qN [m <sup>3</sup> /h]	qN <sub>max</sub> [m <sup>3</sup> /h]	产品编号
ZUD 20	141	128	78	88	0,9	G3/4	1,3	2,3	789 2120
ZUD 25	144	140	69	88	1,0	G1	2,1	3,8	789 2125
ZUD 32	176	155	86	88	1,2	G1 1/4	3,7	7,2	789 2132
ZUD 40	210	187	88	88	1,4	G1 1/2	5,0	10,2	789 2140



### Zeparo ZUM 带磁棒

内螺纹。水平安装。

型号	H	h1	h2	L	m [kg]	S	qN [m <sup>3</sup> /h]	qN <sub>max</sub> [m <sup>3</sup> /h]	产品编号
ZUM 20	155	202	78	88	1,2	G3/4	1,3	2,3	789 3120
ZUM 25	158	214	70	88	1,3	G1	2,1	3,8	789 3125
ZUM 32	190	229	86	88	1,5	G1 1/4	3,7	7,2	789 3132
ZUM 40	224	261	86	88	1,6	G1 1/2	5	10,2	789 3140



### Zeparo ZUML 带磁力作用

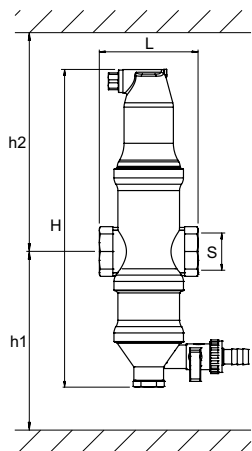
内螺纹。垂直安装型。

型号	H	h1	h2	L	m [kg]	S	qN [m <sup>3</sup> /h]	qN <sub>max</sub> [m <sup>3</sup> /h]	产品编号
ZUML 20	171	271	165	71	1,8	Rp3/4	1,3	2,3	789 3220
ZUML 25	173	273	165	75	1,8	Rp1	2,1	3,8	789 3225

qN = 名义流量/流率

qN<sub>max</sub> = 最大流量

## Zeparo ZUK – 分离器, 用于除去微气泡和泥渣, Kombi连接型

**Zeparo ZUKM**

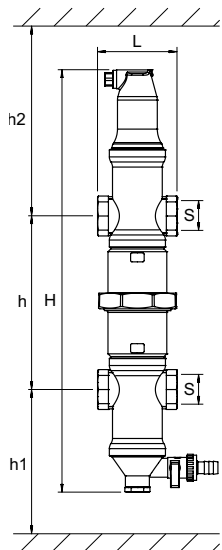
套管内置干磁棒提高磁力吸附性能。  
内螺纹。水平安装。

型号	H	h1	h2	L	m [kg]	S	qN [m <sup>3</sup> /h]	qN <sub>max</sub> [m <sup>3</sup> /h]	产品编号
ZUKM 20	281	230	176	88	1,6	G3/4	1,3	2,3	789 4220
ZUKM 25	284	221	186	88	1,7	G1	2,1	3,8	789 4225
ZUKM 32	316	238	203	88	1,9	G1 1/4	3,7	7,2	789 4232
ZUKM 40	350	240	235	88	2,0	G1 1/2	5	10,2	789 4240

qN =名义流量/流率

qN<sub>max</sub> =最大流量

## Zeparo ZUCM – 低压损集管，气污分离功能集水器型



### Zeparo ZUCM 带磁力作用

套管内置干磁棒提高磁力吸附性能。  
内螺纹。水平安装。

型号	H	h	h1	h2	L	m [kg]	S	qN [m <sup>3</sup> /h]	qN <sub>max</sub> [m <sup>3</sup> /h]	产品编号
ZUCM 20	464	211	202	176	88	2,9	G3/4	1,3	2,3	789 5220
ZUCM 25	470	193	214	186	88	3,2	G1	2,1	3,8	789 5225
ZUCM 32	534	227	229	203	88	3,7	G1 1/4	3,7	7,2	789 5232
ZUCM 40	602	231	261	235	88	4,0	G1 1/2	5	10,2	789 5240

qN = 名义流量/流率

qN<sub>max</sub> = 最大流量

## 分离器附件

### Zeparo ZPR – Redox氧化还原极，Zeparo ZUR替换件

供热，制冷和太阳能系统

减少循环水中的氧气，提高水质

不含抑制剂的水

最大允许温度：110 ° C；最小允许温度：-10 ° C。

最大允许压力：10 bar；最小允许压力：0 bar。



型号	m [kg]	S	产品编号
ZPR	0,2	G1/2	789 6000

**Zeparo ZHU – 用于Zeparo ZUC, ZUD, ZUK, ZUT, ZUV的保温罩**

供热水系统

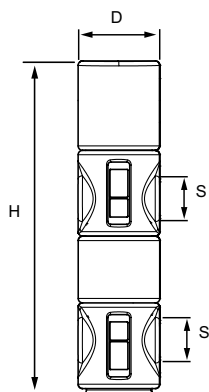
膨胀聚丙烯 (EPP), 石墨

保温值约0.035 W/mK

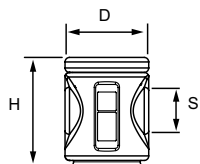
防火等级为DIN 4102 B2

最高允许温度: 110 ° C

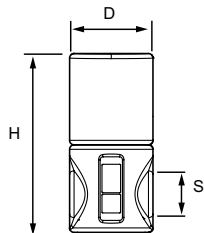
最低允许温度: 10 ° C


**ZHU-ZUC/ZUCM**

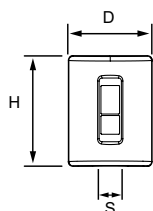
D	H	SD	m [kg]	S [DN]	产品编号
112	447	24	0,142	25	787 1525
112	511	24	0,146	32	787 1532
112	579	24	0,165	40	787 1540


**ZHU-ZUD/ZUM**

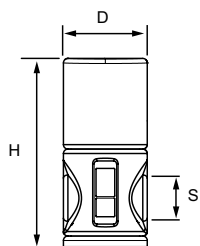
D	H	SD	m [kg]	S [DN]	产品编号
112	144	24	0,044	20-22	787 1422
112	147	24	0,053	25	787 1425
112	179	24	0,055	32	787 1432
112	239	24	0,064	40	787 1440


**ZHU-ZUK/ZUKM**

D	H	SD	m [kg]	S [DN]	产品编号
112	244	24	0,070	20-22	787 1322
112	247	24	0,079	25	787 1325
112	279	24	0,080	32	787 1332
112	313	24	0,090	40	787 1340


**ZHU-ZUT**

D	H	SD	m [kg]	S [DN]	产品编号
112	147	24	0,058	15-25	787 1125


**ZHU-ZUV**

D	H	SD	m [kg]	S [DN]	产品编号
112	258	24	0,079	20-22	787 1222
112	261	24	0,088	25	787 1225
112	293	24	0,090	32	787 1232
112	327	24	0,100	40	787 1240