

Climate
Control

IMI Heimeier

Globo H



Kuglaste slavine

Kuglasti ventil izrađen od bronce

Globo H

Globo H koristi se kao višefunkcijski zaporni ventil u toplovodnim sustavima grijanja s crpkom. Zahvaljujući kompaktnom radnom radijusu radne prekretno ručice, Globo H je idealan ventil za instalacije na razdjelnicima.

Glavne značajke

Tijelo i kugla izrađeni su od bronce otporne na koroziju

Tijelo cijevnog oblika, idealno prikladno za kontinuiranu izolaciju cijevi

Radna prekretna ručica nalazi se izvan izolacije cijevi

Također dostupni u pres varijanti

Verzija s ispustom

DN 15-32 pogodni za električni pogon M106



Tehnički opis

Primjena:

Sustavi grijanja i hlađenja.

Funkcije:

Zaporni ventil
Mogućnost demontaže ručice izrađene od plastike otporne na udarce. Budući da je graničnik pokretne ručice uvučen, nema opasnosti od ozljeda.
Termometar koji se može naknadno ugraditi jednostavnom zamjenom crvene kapice za zatvaranje u pokretnoj ručici, vidi pribor.
Ispust (0615)

Dimenzije:

Verzije s unutarnjim navojem od DN 15 do DN 50, s ispustom od DN 15 do DN 50.
Verzije s vanjskim/unutarnjim navojem od DN 15 do DN 32. Brtvljenje vanjskog navoja s ravnom brtvom.
Verzije s Viega pres spojem od DN 15 do DN 32.

Razred tlaka:

PN 16

Temperatura:

Dopuštena radna temperatura TB -10 °C – 120 °C, s pres spojem ili ispustom TB 110 °C.

Materijal:

Tijelo i kugla ventila izrađeni su od bronce otporne na koroziju.
Kugla s glatkim ravnim provrtom.
Brtva vretena ventila koja ne zahtjeva održavanje, s dva O-brtvena prstena izrađena od EPDM.
Brtva kugle ventila izrađena je od čistog teflona (PTFE).

Radni medij:

Voda ili neutralne tekućine, mješavine vode i glikola (0-50%).

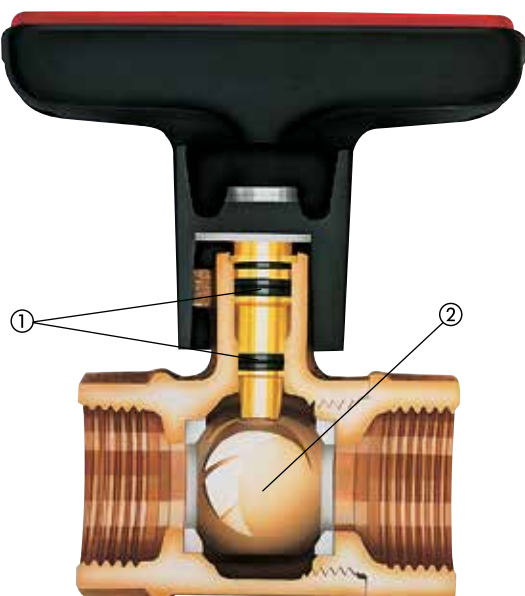
Izolacija:

Ljuske toplinske izolacije za verzije s unutarnjim navojem i pres spojem sastoje se od dvije zatvorene poluljuske, vidjeti pribor.

Pogoni:

DN 15-32 pogodni za pogon M106
Artikl broj:
230 V: 0600-00.700
24 V: 0600-01.700

Konstrukcija



1. Brtva vretena ventila opremljena je s dva O-brtvena prstena
2. Puna brončana kugla

Primjena

Globo H koristi se kao višefunkcijski zaporni ventil u toplovodnim sustavima grijanja s crpkom.

Zahvaljujući kompaktnom radnom radijusu radne prekretno ručice, Globo H je idealan ventil za instalacije na razdjelnicima.

Kuglasti ventil za instalacije grijanja sprječava toplinske gubitke, kao što se traži odgovarajućim uredbama za uštedu energije.

Ovaj se zahtjev može jednostavno ispuniti primjenom ljuski toplinske izolacije ili izolacije s ravnom cijevi, na ventilima cijevnog oblika. Radna prekretna ručica nalazi se izvan toplinske izolacije.

Verzije s vanjskim/unutarnjim navojem omogućavaju izvođenje spoja koji se može demontirati, uz pomoć prikladnih IMI Heimeier navojnih spojeva, s navojnom, zalemljenom ili pres spojnicom. Vanjski navoj također je prikladan za primjenu drugih navojnih spojeva s ravnom brtvom, s izravnim stezanjem ili kliznim spojem.

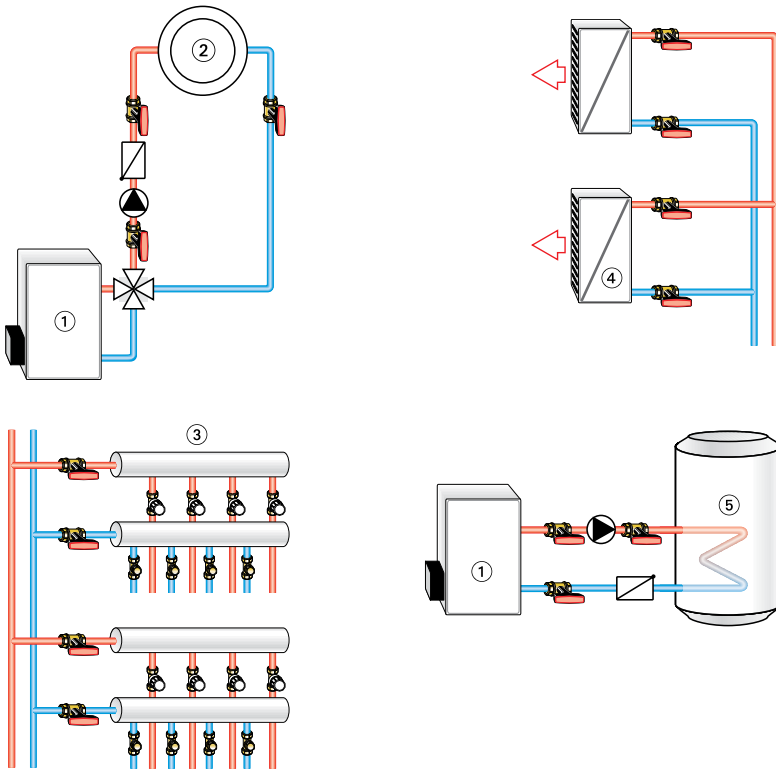
Pres spoj

Globo kuglasti ventili s Viega pres spojem prikladni su za bakrene cijevi prema EN 1507, kao i Viega Sanpress cijevi od nehrđajućeg čelika i Prestabo čelične cijevi.

Svi pres spojevi kao i tijela ventila izvedeni su od bronce otporne na koroziju, otporne na termičku dezinfekciju.

Prikladne alate za pres fitinge treba uskladiti s dotičnim proizvođačem.

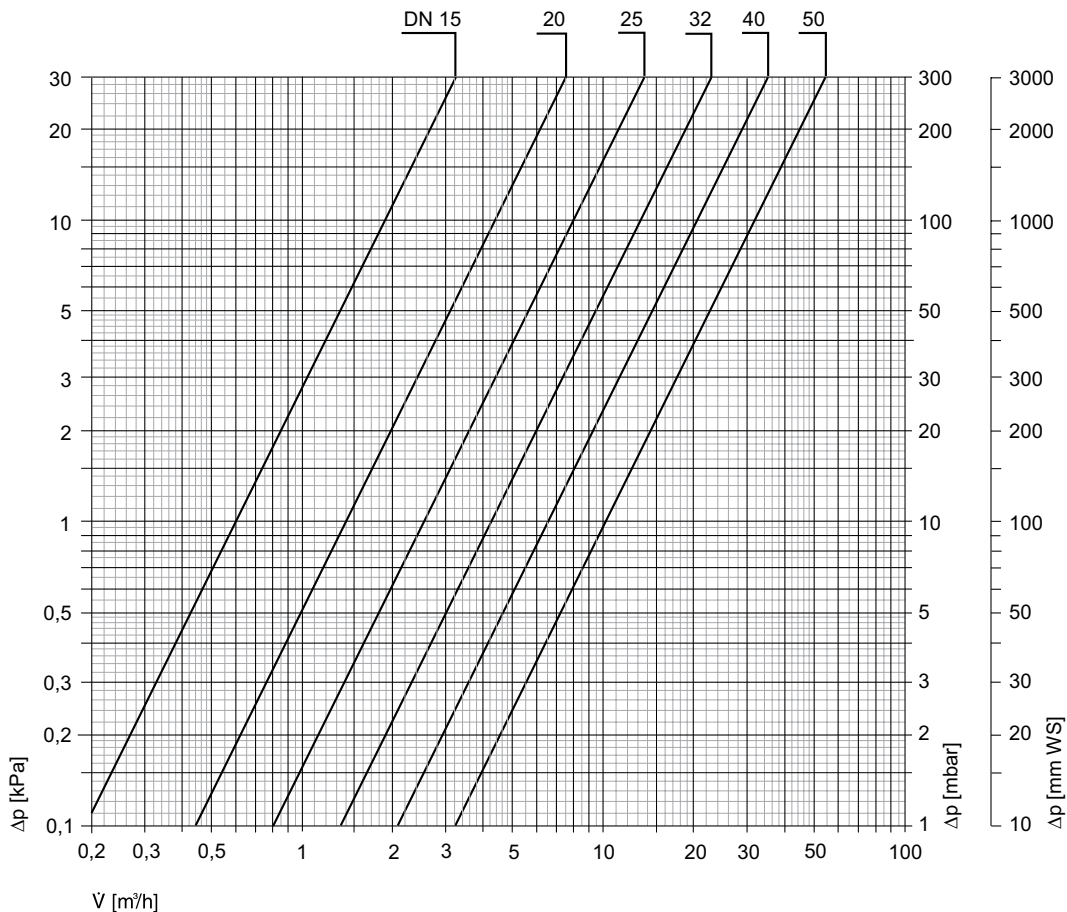
Za izvođenje Viega pres spojeva preporučujemo samo primjenu Viega čeljusti za pres fitinge.

Primjeri primjena


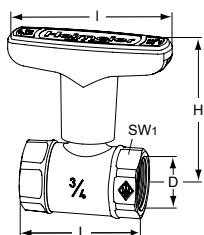
1. Kotao
2. Krug grijanja
3. Jednoetažni razdjelnik
4. Zagrijač zraka
5. Spremnik potrošne tople vode

Napomene

Kako bi se izbjeglo oštećenje i nakupljanje kamenca u toplovodnim sustavima grijanja, sastav medija prijenosnika topline treba zadovoljiti VDI smjernice 2035. Za industrijske i sustave daljinskog grijanja, vidjeti primjenjive propise VdTÜV i 1466/AFGW FW510. Medij prijenosnik topline koji sadrži mineralna ulje ili neki tip maziva koje sadrži mineralno ulje, može imati izuzetno negativni utjecaj na elemente sustava i obično dovodi do uništenja EPDM brtvila. Kada se koristi antifriz bez sadržaja nitrita i otopine za zaštitu od korozije na bazi etilen glikola, odgovarajuće smjernice - posebno o koncentraciji specifičnih aditiva treba uzeti iz dokumentacije proizvođača.

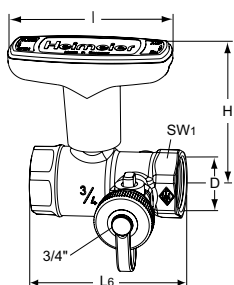
Dijagram


Artikli



S unutarnji navojem

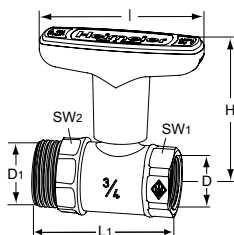
DN	D	L	I	H	Kvs	Katal. broj
15	Rp1/2	56,0	81	69,0	6,0	0600-02.000
20	Rp3/4	58,5	81	72,0	14,0	0600-03.000
25	Rp1	67,5	81	74,5	25,0	0600-04.000
32	Rp1 1/4	76,5	81	78,0	42,0	0600-05.000
40	Rp1 1/2	87,5	120	111,5	65,0	0600-06.000
50	Rp2	101,5	120	116,5	100,0	0600-08.000



S unutarnji navojem

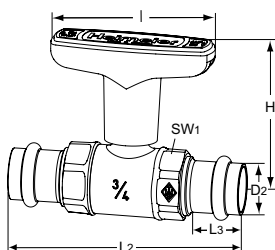
S ispustom

DN	D	L6	I	H	Kvs	Katal. broj
15	Rp1/2	70	81	69,0	6,0	0615-02.000
20	Rp3/4	73	81	72,0	14,0	0615-03.000
25	Rp1	82	81	74,5	25,0	0615-04.000
32	Rp1 1/4	92,5	81	78,0	42,0	0615-05.000
40	Rp1 1/2	104	120	111,5	65,0	0615-06.000
50	Rp2	118	120	116,5	100,0	0615-08.000



S vanjskim/unutarnji navojem

DN	D	D1	L1	I	H	Kvs	Katal. broj
15	Rp1/2	G3/4	64,5	81	69,0	6,0	0601-02.000
20	Rp3/4	G1	69,0	81	72,0	14,0	0601-03.000
25	Rp1	G1 1/4	78,5	81	74,5	25,0	0601-04.000
32	Rp1 1/4	G1 1/2	89,5	81	78,0	42,0	0601-05.000



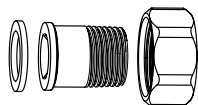
S Viegas pres spojem, sa SC-Contour

DN	D2 [mm]	L2	L3	I	H	Kvs	Katal. broj
15	15	110	22	81	69,0	6,0	0602-15.000
20	22	115	23	81	72,0	14,0	0602-22.000
25	28	129	23	81	74,5	25,0	0602-28.000
32	35	139	25	81	78,0	42,0	0602-35.000

SW1: DN 15 = 27 mm, DN 20 = 32 mm, DN 25 = 39 mm, DN 32 = 50 mm, DN 40 = 55 mm,
DN 50 = 70 mm

SW2: DN 15 = 29 mm, DN 20 = 35,5 mm, DN 25 = 44 mm, DN 32 = 51 mm

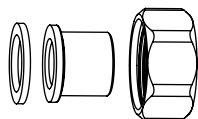
Pribor



Navojni spojevi s navojnom cijevnom spojnicom

Brtvljenje s ravnom brtvom, za Globo s vanjskim navojem.
Izrađen od mesing.

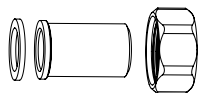
L [mm]	DN Globo		Katal. broj
29,5	15	R1/2	0601-02.350
32,5	20	R3/4	0601-03.350
35	25	R1	0601-04.350
38,5	32	R1 1/4	0601-05.350



Navojni spojevi sa zalemljenom cijevnom spojnicom

Brtvljenje s ravnom brtvom, za Globo s vanjskim navojem.
Izrađen od mesing.

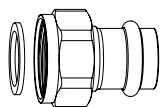
L [mm]	DN Globo	Ø	Katal. broj
21	15	16	0601-16.352
25	20	22	0601-22.352
29	25	28	0601-28.352



Navojni spojevi sa zavarenom cijevnom spojnicom

Brtvljenje s ravnom brtvom, za Globo H s vanjskim navojem.

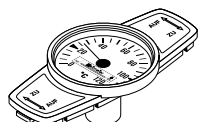
L [mm]	DN Globo	Ø	Katal. broj
37	15	20,8	0601-02.353
42	20	26,8	0601-03.353
47	25	33,2	0601-04.353
47	32	41,8	0601-05.353



Navojni spojevi s pres spojnicom

Viega pres spoj sa SC Contour
Brtvljenje s ravnom brtvom, za Globo s vanjskim navojem.
Izrađen od bronce.

L [mm]	DN Globo	Ø	Katal. broj
34	15	15	0675-15.356
39	20	22	0675-22.356
44	32	35	0675-35.356



Termometar

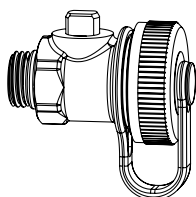
za zamjenu, promjenom crvene kape za zatvaranje.
Temperaturno područje od 0 °C do 120°C.

DN Globo	Katal. broj
Crveni	
10-32	0600-00.380
40-50	0600-06.380
Plavi	
10-32	0600-01.380
40-50	0600-07.380



Zamjenska ručica

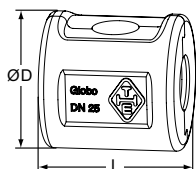
Za	DN	Katal. broj
Globo H, P, P-S, D	10-32	0600-03.520
Globo H, D	40-50	0600-06.520

**Slavina za punjenje i pražnjenje**

Izrađena od mesinga s 3/4" navojnim spojem i zaštitnom maticom s brtvom.
O-ring brtva na navojnom spoju G1/4.
Max. radna temperatura 110 °C.

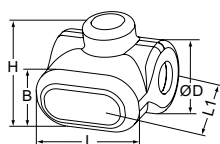
Katal. broj

0615-00.100

**Toplinska izolacija**

Izrađena od EPP
Klasa otpornosti na požar B2

DN Globo	L	ØD	Katal. broj
S unutarnjim navojem / pres spojem			
15	74	62	0600-02.553
20	74	76	0600-03.553
25	83	84	0600-04.553
32	92	103	0600-05.553
40	106	115	0600-06.553
50	122	136	0600-08.553
S vanjskim navojem / unutarnjim navojem			
15	81	62	0601-02.553
20	90	76	0601-03.553
25	104	83	0601-04.553
32	112	103	0601-05.553

**Toplinska izolacija**

za Globo s ispustom.
Izrađena od EPP
Klasa otpornosti na požar B2

DN	L	L1	ØD	H	B	Katal. broj
15	92	94	61	78	56	0615-02.553
20	101	100	65	83	56	0615-03.553
25	112	117	86	95	63	0615-04.553
32	122	130	103	107	63	0615-05.553
40	134	145	118	143	71	0615-06.553
50	146	167	146	162	71	0615-08.553



Proizvodi, tekstovi, fotografije, crteži i dijagrami u ovoj brošuri podložni su promjenama od strane IMI, bez prethodne obavijesti ili obrazloženja. Za više informacija o proizvodima i specifikacijama molimo posjetite nas na climatecontrol.imiplc.com.