

Climate
Control

IMI TA

STS



Kuglasti ventili

Zaporni ventil s mjernim priključcima

STS

Zaporni STS ventil omogućuje dijagnostičko mjesto sustava. Idealno je prilagođen za uporabu na sekundarnoj strani sustava grijanja i hlađenja, i sustava pitke vode.

Glavne značajke

Samobrtvujuće mjesto

Za brzo i jednostavno mjerenje.

Dijagnostika sustava i mjerenje snage.

Omogućavanjem dodatne mjerne pozicije u sustavu, osiguravamo jednostavniju dijagnostiku sustava i mjerenja snage s TA-SCOPE.

AMETAL®

Legura otporna na dezinfekciju, jamči dulji radni vijek trajanja ventila i smanjuje opasnost od propuštanja.



Tehnički opis

Primjena:

Sustavi grijanja i hlađenja
Vodovodni sustavi

Funkcije:

Mjerenje
Zatvaranje
Ispuštanje (ovisno o tipu ventila)

Dimenzije:

DN 15-50

Razred tlaka:

PN 25

Temperatura:

Max. radna temperatura: 120°C.
Za više temperature do max. 150°
molimo savjetovati se s najbližim
zastupništvom.
Min. radna temperatura: -20°C.

Radni medij:

Voda ili neutralne tekućine, mješavine
vode i glikola (0-57%).

Materijal:

Kućište ventila i gornji dio: AMETAL®
Brtvila (kućište/gornji dio): EPDM
O-brtveni prsten
Klip ventila: AMETAL®
Brtva sjedišta ventila: EPDM O-brtveni
prsten
Vreteno: AMETAL®
Klizna podloška: PTFE
Brtva vretena: EPDM O-brtveni prsten
Opruga: Nehrdajući čelik
Ručno kolo: Poliamid

Mjerni priključci: AMETAL®

Brtvila: EPDM
Poklopci: Poliamid i TPE

Ispuštanje: AMETAL®
Brtvila: EPDM
Brtvljenje: Aramid na bazi vlakana

AMETAL® je IMI legura otporna na
decinifikaciju.

Označavanje:

Tijelo ventila: IMI, TA, PN 25/400 WWP,
DN i veličina u inčima. DN 50 također i
CE.
Ručno kolo: TA, tip ventila i DN.

Priključak:

Unutarnji navoji prema ISO 228.
Dužina navoja prema ISO 7/1.

Mjerni priključci

Mjerni priključci su samobrtveni. Treba
skinuti poklopac i umetnuti mjerne
priključke kroz brtvu.

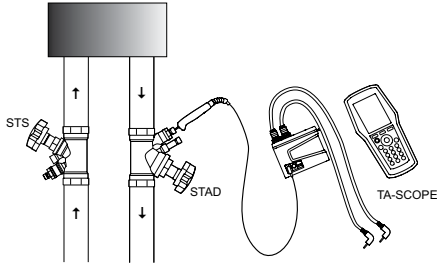
Ispuštanje

Ventili s ispuštanjem za priključak crijeva
G1/2 ili G3/4.

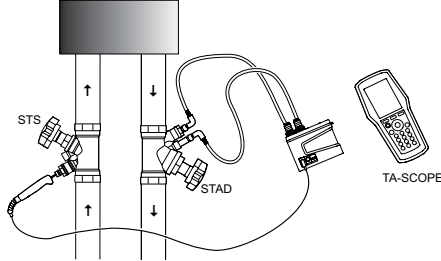
Primjer primjene

Mjerenje snage pojedinog kruga

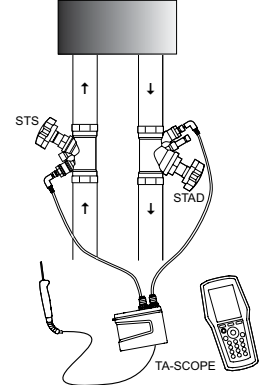
Korak 1:



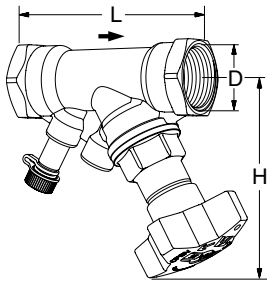
Korak 2:



Mjerenje pada tlaka na pojedinom krugu



Artikli

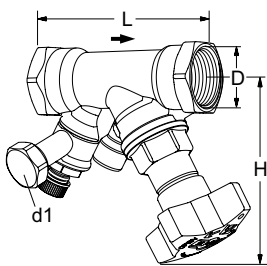


Bez ispusta

Unutarnji navoji.

Navoj prema ISO 228. Dužina navoja prema ISO 7/1.

DN	D	L	H	Kvs	Kg	Katal. broj
15*	G1/2	84	100	3,5	0,45	52 849-015
20*	G3/4	94	100	6,8	0,56	52 849-020
25	G1	105	105	9,8	0,76	52 849-025
32	G1 1/4	121	110	18,3	0,98	52 849-032
40	G1 1/2	126	120	25,4	1,2	52 849-040
50	G2	155	120	42,4	2,0	52 849-050



S ispustom

Unutarnji navoji.

Navoj prema ISO 228. Dužina navoja prema ISO 7/1.

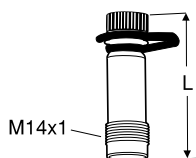
DN	D	L	H	Kvs	Kg	Katal. broj
d1 = G3/4						
15*	G1/2	84	100	3,5	0,60	52 849-615
20*	G3/4	94	100	6,8	0,66	52 849-620
25	G1	105	105	9,8	0,86	52 849-625
32	G1 1/4	121	110	18,3	1,2	52 849-632
40	G1 1/2	126	120	25,4	1,5	52 849-640
50	G2	155	120	42,4	2,1	52 849-650
d1 = G1/2						
15*	G1/2	84	100	3,5	0,60	52 849-215
20*	G3/4	94	100	6,8	0,66	52 849-220
25	G1	105	105	9,8	0,86	52 849-225
32	G1 1/4	121	110	18,3	1,2	52 849-232
40	G1 1/2	126	120	25,4	1,5	52 849-240
50	G2	155	120	42,4	2,1	52 849-250

→ = Smjer strujanja

Kvs = m³/h kod pada tlaka od 1 bar i potpuno otvorenog ventila.

*) Može se priključiti na glatke cijevi preko KOMBI pritisne spojnice.

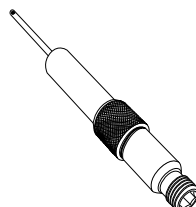
Pribor



Mjerni priključci

Max. 120°C (diskontinuirano 150°)
AMETAL®/EPDM

L	Katal. broj
44	52 179-014
103	52 179-015



Mjerni priključak, produžeci 60 mm

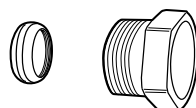
(ne za 52 179-000/-601)
Može se ugraditi bez pražnjenja sustava.
AMETAL®/Nehrđajući čelik/EPDM

L	Katal. broj
60	52 179-006



Imbus ključ

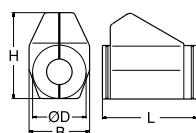
[mm]	Za ispušt	Katal. broj
5		52 187-105



Pres priključak KOMBI

Max 100°C
(Za više informacija vidjeti list kataloga
KOMBI.)

Vanjski cijevni navoj	Za cijevi, promjer	Katal. broj
G1/2	10	53 235-109
G1/2	12	53 235-111
G1/2	14	53 235-112
G1/2	15	53 235-113
G1/2	16	53 235-114
G3/4	15	53 235-117
G3/4	18	53 235-121
G3/4	22	53 235-123



Izolacija

Za instalacije grijanja/hlađenja
CFC poliuretanska izolacija prekrivena
sivom plastikom.
Za pojedinosti vidjeti katalog
„Predfabricirane izolacije”.

Za DN	L	H	D	B	Katal. broj
15, 20	155	135	90	103	52 189-615
25	175	142	94	103	52 189-625
32	195	156	106	103	52 189-632
40	214	169	108	113	52 189-640
50	245	178	108	114	52 189-650