

Tartozékok



Tartozékok
Nyomástartáshoz

Tartozékok

Magas minőségű tartozékok egészítik ki a PNEUMATEX nyomástartási programját - így lesz a technikából rendszertechnika. A termékek alkalmasak az EN 12828 és SWKI HE301-01 szerinti berendezésekben történő használatra.



Műszaki ismertető - Vízhiány-biztosító

Alkalmazási terület:

Fűtővízrendszerekhez.
EN 12828, SWKI HE301-01 szerinti berendezésekben használható.

Funkciók:

A hőtermelő és a fűtési rendszer vízhiány miatti túlhevüléssel szembeni védelme.

Nyomás:

Megengedett min. nyomás, PSmin: 0 bar
Megengedett max. nyomás, PS: 10 bar

Hőmérséklet:

Megengedett max. közeghőmérséklet, TS: 120 °C
Megengedett min. közeghőmérséklet, TSmin: -10 °C

Anyagok:

Alaptest gömbrgrafitos öntvényből, horganyzott.

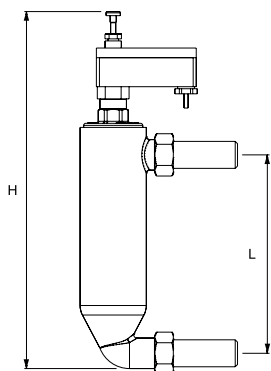
Szállítás és tárolás:

Fagymentes, száraz helyen.

Tanúsítványok:

TÜV-HWB-96 szerint bevizsgált.

Vízhiány-biztosító



Vízhiány-biztosító WMS

Reteszelés a lekapcsolás után, váltó érintkező a jelzéshez.
2 hegeszthető toldat.
Függőleges beépítés.

Típus	H	L	m [kg]	U [V]	I [A]	Cikkszám
10 bar (PS)						
WMS 933.1	370	195	3,3	250	10	502 1003

Vízhiány-biztosító WMS

Nincs reteszelés a lekapcsolás után, váltó érintkező a jelzéshez.
2 hegeszthető toldat.
Függőleges beépítés.

Típus	H	L	m [kg]	U [V]	I [A]	Cikkszám
10 bar (PS)						
WMS 933.2	370	195	3,3	250	10	502 1004

Műszaki ismertető - Előnyomás-manométer

Alkalmazási terület:

Fűtő-, szolár- és hűtővízrendszerek.
EN 12828, SWKI HE301-01 szerinti berendezésekben használható.

Funkciók:

Előnyomás ellenőrzése táglási tartályokon. Auto ON/OFF.
Automatikus kalibrálás.

Nyomás:

Minimálisan megengedett nyomás, PSmin: 0 bar
Maximálisan megengedett nyomás, PS: 10 bar

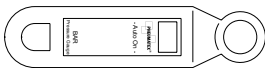
Hőmérséklet:

Megengedett maximális hőmérséklet, TS: 120 °C
Megengedett minimális hőmérséklet, TSmin: -10 °C

Anyagok:

Robosztus műanyag ház.

Előnyomás-manométer



Előnyomás-manométer DME

Típus	PS [bar]	m [kg]	Cikkszám
DME	10	0,3	500 1048

Műszaki ismertető - Hidrométer

Alkalmazási terület:

Fűtő-, szolár- és hűtővízrendszerek.
EN 12828, SWKI HE301-01 szerinti berendezésekben használható.

Funkciók:

Töltési nyomás ellenőrzése táglási tartályokon.

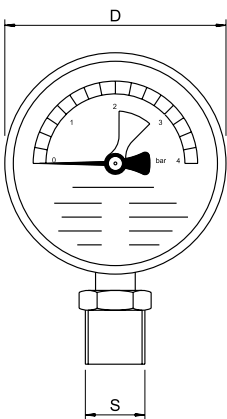
Nyomás:

Megengedett min. nyomás, PSmin: 0 bar
Megengedett max. nyomás, PS: 4 bar

Hőmérséklet:

Megengedett max. közeghőmérséklet, TS: 60 °C
Megengedett min. közeghőmérséklet, TSmin: -10 °C

Hidrométer



Hidrométer H

Skála: 0-4 bar, a működési nyomástartomány zöld sávval jelölve.
Csatlakozás alul.

Típus	PS [bar]	D	m [kg]	S	Cikkszám
H4	4	80	0,3	R1/2	501 1037

Műszaki ismertető - Hőmérő/Nyomásmérő

Alkalmazási terület:

Fűtő-, szolár- és hűtővízrendszerek.
EN 12828, SWKI HE301-01 szerinti berendezésekben használható.

Funkciók:

Töltési nyomás ellenőrzése tágulási tartályokon.

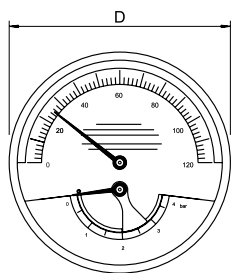
Nyomás:

Megengedett min. nyomás, PSmin: 0 bar
Megengedett max. nyomás, PS: 4 bar

Hőmérséklet:

Megengedett max. közeghőmérséklet, TS: 120 °C
Megengedett min. közeghőmérséklet, TSmin: -10 °C

Hőmérő/Nyomásmérő



Hőmérő/Nyomásmérő TH

Nyomásmérő skála: 0-4 bar, hőmérő skála: 0-120°C. A működési nyomástartomány zöld sávval jelölve. Csatlakozás a hátoldalon.

Típus	PS [bar]	D	m [kg]	S	Cikkszám
TH4	4	80	0,3	R1/2	501 1038

Műszaki ismertető - Nyomógombos szelep

Alkalmazási terület:

Fűtő-, szolár- és hűtővízrendszerek.
EN 12828, SWKI HE301-01 szerinti berendezésekben használható.

Funkciók:

Hidrométerek elzárása. Nyomásmérés csak a szelep lenyomásakor, egyébként nyomásmentes a hidrométer.

Nyomás:

Megengedett min. nyomás, PSmin: 0 bar
Megengedett max. nyomás, PS: 30 bar

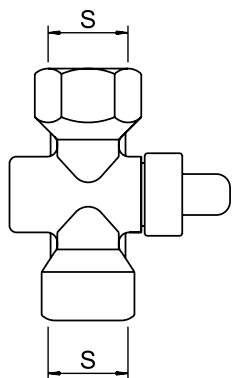
Hőmérséklet:

Megengedett max. hőmérséklet, TS: 100 °C
Megengedett min. hőmérséklet, TSmin: -20 °C

Anyagok:

Nikkelezett sárgaréz.

Nyomógombos szelep



Nyomógombos szelep DH

Típus	PS [bar]	m [kg]	S	Cikkszám
DH	30	0,3	G1/2	500 1060

Műszaki ismertető - Biztonsági elzáró csap

Alkalmazási terület:

Fűtő-, szolár- és hűtővízrendszerek.
EN 12828 szerinti berendezésekben használható.

Közeg:

Nem agresszív és nem mérgező fűtő/hűtő közeg.
Fagyálló adalék 50%-ig.

Funkciók:

Elzárás. Tágulási tartályok karbantartása és leszerelése.

Nyomás:

Megengedett min. nyomás, PSmin: 0 bar
Megengedett max. nyomás, PS: 16 bar

Hőmérséklet:

Megengedett max. közeghőmérséklet, TS: 120 °C
Megengedett min. közeghőmérséklet, TSmin: -10 °C

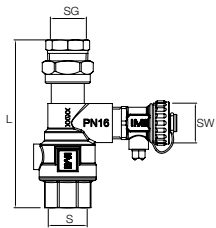
Anyagok:

Sárgaréz.

Általános:

Kizárólag a tartozékként szereplő imbuszkulccsal zárható,
DN15-ös méretű tömlő csatlakozással rendelkező ürfű
gömbcsap.

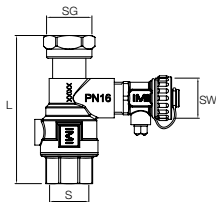
Biztonsági elzáró csap



Biztonsági elzáró szelep DLV

Mindkét oldalon belső menet, csavarzat a tartály csatlakozási oldalán.

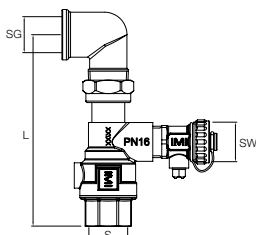
Típus	PS [bar]	L	m [kg]	S	SG	SW	Cikkszám
DLV 15	16	114	0,53	Rp3/4	Rp1/2	G3/4	535 1432



Biztonsági elzáró csap DLV

Mindkét oldalon belső menet, lapos tömítéses csavarzat, a megfelelő tágulási tartályokra való közvetlen csatlakoztatáshoz.

Típus	PS [bar]	L	m [kg]	S	SG	SW	Cikkszám
DLV 20	16	97	0,49	Rp3/4	G3/4	G3/4	535 1434
DLV 25	16	100	0,54	Rp1	G1	G3/4	535 1436



DLV A csatlakozó készlet

Mindkét oldalon belső menetes 90° ív, lapos tömítéssel, Statico SU tágulási tartályokra való közvetlen csatlakozással.

Típus	PS [bar]	L	m [kg]	S	SG	SW	Cikkszám
DLV 20 A	16	130	0,61	Rp3/4	Rp3/4	G3/4	746 2000
DLV 25 A	16	138	0,71	Rp1	Rp1	G3/4	301010-50601

