

Climate  
Control

IMI TA

MDFO



Merna blenda

## MDFO

Merna blenda sa samozatvarajućim mernim niplovima.

### Ključne karakteristike

**Samozatvarajući merni priključci**

Za jednostavno, precizno balansiranje.

**Nerđajući čelik**

Garantuje dug vek trajanja.



### Tehnički opis

**Namena:**

Sistemi grejanja i hlađenja.  
Protočni sistemi.

**Temperatura:**

Max. radna temperatura: 110°C  
Min. radna temperatura: -20°C

**Označavanje:**

IMI TA, DN, PN, BS 7350, strelica za smer proticanja.

**Funkcija:**

Merenje

**Materijal:**

Fiksni otvor: Nerđajući čelik  
X3CrNiMo17-33-33 (Broj 1.4436 prema EN 10028-7 ili EN 10272 (BS 970 316/S16).

**Dimenzije:**

DN 20-300

Merni niplovi: AMETAL®

Sedište (merni niplovi): EPDM

**Klasa pritiska:**

PN 16 (DN 20-300)  
PN 25 (DN 20-200)  
PN 40 (DN 65-200)

AMETAL® je legura otporna na koroziju i zaštićena od strane IMI.

### Opšte

"Wafer" tip merne blende za ugradnu između EN 1092, ISO 7005 (BS 4504) priрубnica.

Merna blenda u potpunosti ispunjava zahteve BS 1042: Sekcija 1.1:1992 (ISO 5167-1:1991).

Proračun protoka u skladu sa BS 1042: Sekcija 1.4:1992.

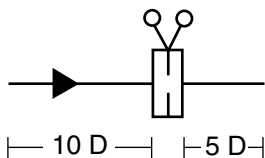
**Merni niplovi**

MDFO (52 176 i 52 276) sa izduženim samozatvarajućim mernim niplovima.

## Ugradnja

Pre nego što ugradite merne blende, proverite:

- da su čiste i neoštećene.
- da su površine na kojima treba zaptivati čiste i neoštećene.
- da postoji dovoljna dužina pravih deonica pre i posle merne blende.



Mernu blendu treba ugraditi između dve kontra prirubnice. Proveriti da su ove kontra prirubnice paralelne i da su zaptivači u skladu sa odgovarajućim standardima. Takođe proveriti da su merne blende i zaptivači ispravno centrirani pre pritezanja.

Merenje pritiska treba vršiti sa posebnom pažnjom posebno kada su u pitanju vrela medijumi.

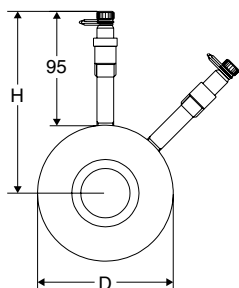
### Puštanje u rad

Testirati pritisak na mernoj blendi koristeći hladnu vodu. Pritegnuti spojeve prirubnica i proveriti da li postoji curenje pri puštanju u rad.

### Održavanje

Merne blende MDFO ne zahtevaju posebno održavanje pri normalnim radnim uslovima.

## Artikli



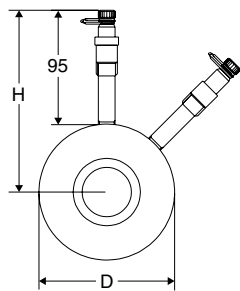
### Sa samo zatvarajućim mernim niplovima

#### PN 16

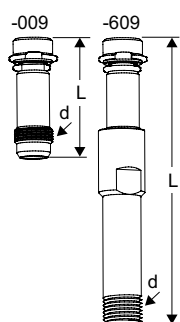
DN	D	H	Debljina prirubnice	Kv <sub>max</sub>	Kv <sub>signal</sub>	Kg	Kataloški broj
20	63	127	18	6	4,68	0,59	52 176-920
25	73	131	18	11	8,64	0,70	52 176-925
32	84	137	18	23	16,6	0,83	52 176-932
40	94	142	18	35	24,5	0,98	52 176-940
50	109	150	18	72	46,1	1,2	52 176-950
65	127	159	18	154	90	1,5	52 176-965
80	142	166	18	220	120	1,8	52 176-980
100	162	176	18	373	220	2,0	52 176-990
125	192	191	18	570	342	2,5	52 176-991
150	218	204	18	789	468	3,0	52 176-992
200	273	231	18	1383	792	4,3	52 176-993
250	329	260	18	2122	1224	5,7	52 176-994
300	384	287	18	3116	1800	7,0	52 176-995

#### PN 25

DN	D	H	Debljina prirubnice	Kv <sub>max</sub>	Kv <sub>signal</sub>	Kg	Kataloški broj
20	63	127	18	6	4,68	0,59	52 176-820
25	73	131	18	11	8,64	0,70	52 176-825
32	84	137	18	23	16,6	0,83	52 176-832
40	94	142	18	35	24,5	0,98	52 176-840
50	109	150	18	72	46,1	1,2	52 176-850
65	127	159	18	154	90	1,5	52 176-865
80	142	166	18	220	120	1,8	52 176-880
100	168	179	18	373	220	2,0	52 176-890
125	194	192	18	570	342	2,5	52 176-891
150	224	207	18	789	468	3,0	52 176-892
200	284	237	18	1383	792	4,3	52 176-893

**PN 40**

DN	D	H	Debljina prirubnice	Kv <sub>max</sub>	Kv <sub>signal</sub>	Kg	Kataloški broj
65	127	159	18	154	90	1,5	52 176-765
80	142	166	18	220	120	1,8	52 176-780
100	168	179	18	373	220	2,0	52 176-790
125	194	192	18	570	342	2,5	52 176-791
150	224	207	18	789	468	3,0	52 176-792
200	290	240	18	1383	792	4,3	52 176-793

**Pribor****Merni priključci**

Max 120°C (kratkotrajno 150°C)  
AMETAL®/EPDM

d	L	Kataloški broj
1/4	39	52 179-009
1/4	103	produženi 52 179-609