

Climate
Control

IMI Heimeier

Globo H



Kuglaste slavine
Kuglasti ventil od bronze

Globo H

Globo H se koristi kao višenamenski zaporni element u pumpnim toplovodnim sistemima grejanja. Zahvaljujući kompaktnom radnom hodu ručice, Globo H je idealan ventil za neposrednu ugradnju na distributerima toplote.

Ključne karakteristike

Telo i kugla napravljeni od bronce

Dostupan i u pres verzijama

Cevasto telo, idealno za kontinuiranu cevnu izolaciju

Verzija sa drenažom

Ručica i klin izvan izolacije

DN 15-32 odgovara M106 pogonima



Tehnički opis

Namena:

Sistemi grejanja i hlađenja.

Funkcije:

Zatvaranje: Mala montažno-demontažna ručica izrađena je od plastike otporne na udar. Pošto je graničnik ručice sakriven, ne postoji opasnost od povređivanja. Termometar se lako zamenjuje, jednostavnom zamenom crvene kape na ručici (vidi Pribor).
Ispuštanje vode iz sistema (0615)

Dimenzije:

Proizvodi se u verzijama sa unutrašnjim navojem od DN 15 do DN 50, sa drenažom od DN 15 do DN 50.
Proizvodi se u verzijama sa spoljašnjim/ unutrašnjim navojem od DN 15 do DN 32. Spoljni navoj sa ravnim zaptivanjem.
Proizvodi se u verzijama sa Viega presovanim spojem od DN 15 do DN 32.

Klasa pritiska:

PN 16

Temperatura:

Dozvoljena radna temperatura TB -10 °C – 120 °C, sa pritiskom priključkom priključkom ili drenažom TB 110 °C.

Radni fluid:

Voda ili neutralne tečnosti, mešavine vode i glikola (0-50%).

Materijal:

Telo ventila i kugla su izrađeni od bronce otporne na koroziju.
Kugla se nalazi unutar glatkog cilindra.
Vreteno ventila koje ne zahteva održavanje je zaptiveno pomoću dva zaptivna prstena izrađena od EPDM.
Zaptivka kugle je od čistog PTFE.

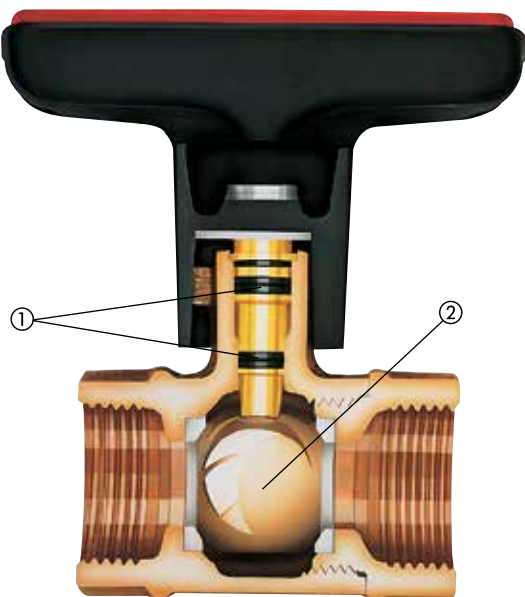
Izolacija:

Termoizolacione oplate za sisteme grejanja za verzije sa unutrašnjim navojem i pritiskim priključkom, sastoje se od dve spojene polovine (vidi Pribor).

Pogoni:

DN 15-32 odgovara M106 pogonima.
Kataloški broj
230 V: 0600-00.700
24 V: 0600-01.700

Konstrukcija



1. Vretno sa dva O-prstena
2. Čvrsta bronzana kugla

Primena

Globo H se koristi kao zaporni element u sistemima grejanja s toplom vodom.

Zahvaljujući kompaktnom radijusu ručice, Globo H je idealan ventil za instalaciju na distributerima toplote.

Kuglasti ventil za grejanje sprečava gubitak toplote kako to zahteva odgovarajući pravilnik o uštedi energije. Ovaj zahtev se može lako udovoljiti upotrebom toplotne izolacije ili sa ravnom izolacijom cevi s obzirom na kućište ventila u obliku cevi. Ručica ventila se nalazi izvan toplotne izolacije.

Verzija sa spoljašnjim / unutrašnjim navojem omogućava izradu odvojivog spoja pomoću odgovarajućih IMI Heimeier spojeva sa navojnim, lemljenim, zavarenim ili press nastavkom. Spoljašnji navoj je pogodan i za upotrebu drugih ravnih spojeva sa direktnim stezanjem ili kliznim spojem.

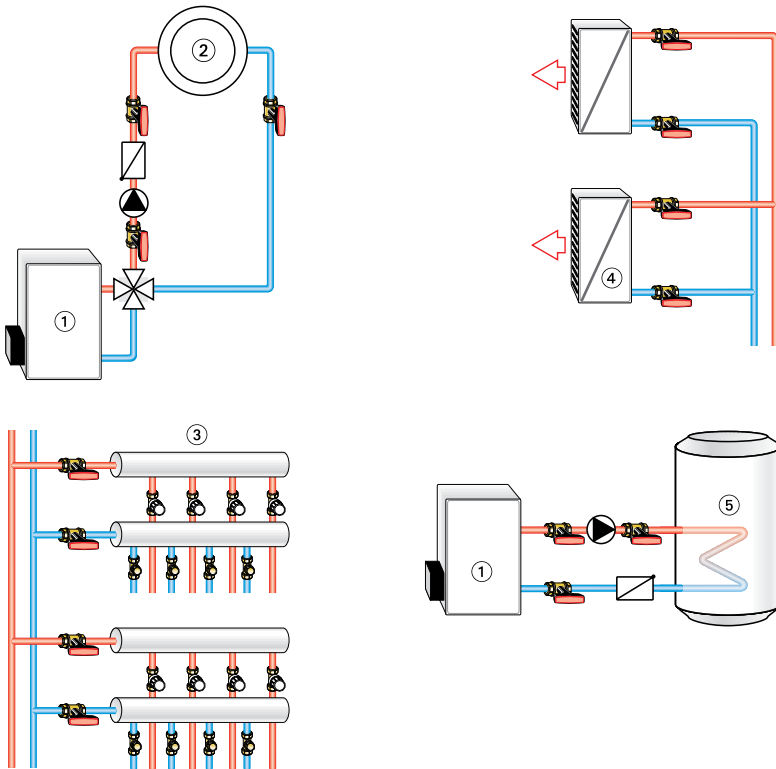
Presovani spojevi

Kuglasti ventili Globo sa priključkom za Viega pres pogodni su za bakarne cevi u skladu sa EN 1057 kao i cevi od nerđajućeg čelika Viega Sanpress i Prestabo čelika.

Svi presovani spojevi kao i kućišta ventila izrađeni su od bronce otporne na koroziju.

Pogodnost alata za presovane spojeve treba da se verifikuje kod odgovarajućeg proizvođača.

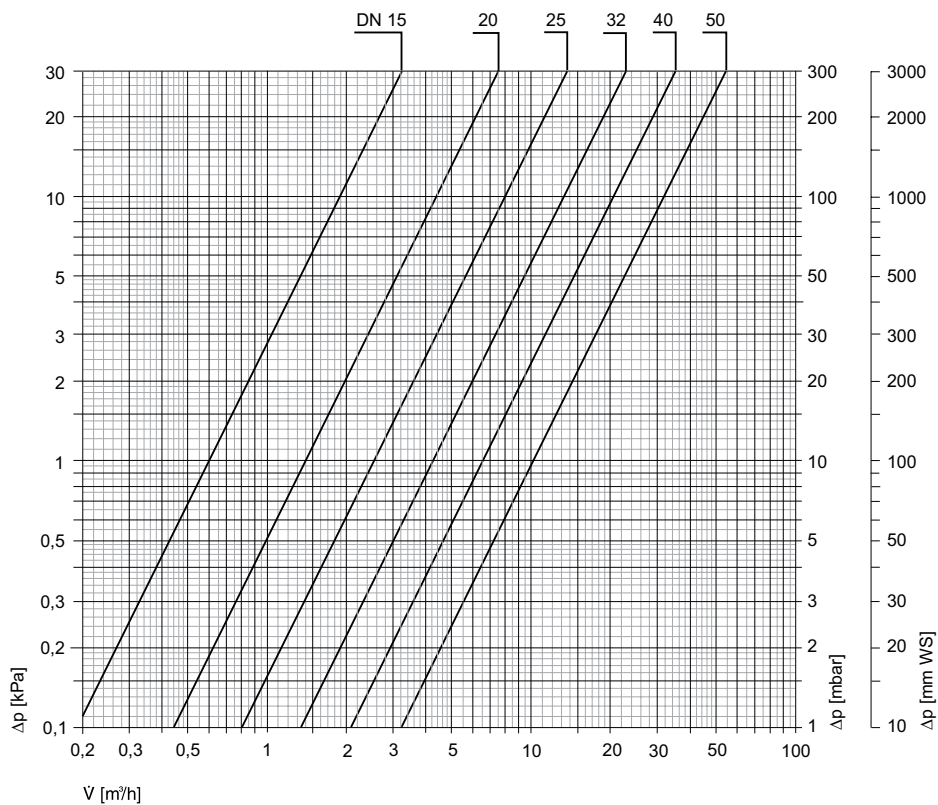
Preporučujemo da se za spajanje presovanih Viega spojnice koriste samo Viega alat za pričvršćivanje.

Primer primene


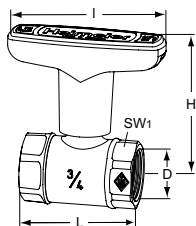
1. Kotao
2. Grejni krug-potrošač
3. Razdelnik/sabirnik
4. Kalorifer
5. Rezervoar tople vode

Napomena

Kompozitnost toplotnog transfera medijuma treba da bude jedan od razloga koji sprečava oštećenje i stvaranje kamenca u grejnom sistemu tople vode, prema VDI upustvu 2035. Za industrijske i daljinske energetske sisteme pogledati primenu kod VdTÜV i 1466/AGFW 510. Mineralna ulja i maziva koja sadrže mineralna ulja mogu imati negativne efekte na izvore aparata i obično vode do raspadanja EPDM zaptivki. Kada se koriste antifrizi i antikorozivna sredstva na osnovi etilen glikola treba obratiti pažnju na detalje podvučene u dokumentaciji proizvođača, posebno na detalje koje se tiču koncentracije i specifičnosti aditiva.

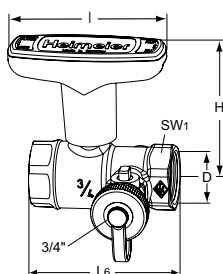
Dijagram


Artikli



Sa unutrašnjim navojem

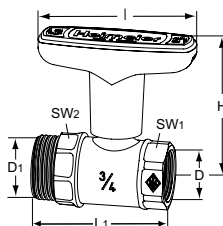
DN	D	L	I	H	Kvs	Kataloški broj
15	Rp1/2	56,0	81	69,0	6,0	0600-02.000
20	Rp3/4	58,5	81	72,0	14,0	0600-03.000
25	Rp1	67,5	81	74,5	25,0	0600-04.000
32	Rp1 1/4	76,5	81	78,0	42,0	0600-05.000
40	Rp1 1/2	87,5	120	111,5	65,0	0600-06.000
50	Rp2	101,5	120	116,5	100,0	0600-08.000



Sa unutrašnjim navojem

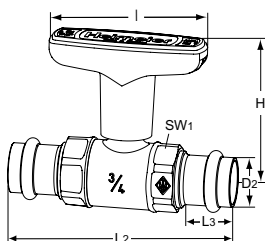
Sa funkcijom ispuštanja vode

DN	D	L6	I	H	Kvs	Kataloški broj
15	Rp1/2	70	81	69,0	6,0	0615-02.000
20	Rp3/4	73	81	72,0	14,0	0615-03.000
25	Rp1	82	81	74,5	25,0	0615-04.000
32	Rp1 1/4	92,5	81	78,0	42,0	0615-05.000
40	Rp1 1/2	104	120	111,5	65,0	0615-06.000
50	Rp2	118	120	116,5	100,0	0615-08.000



Sa spoljašnjim/unutrašnjim navojem

DN	D	D1	L1	I	H	Kvs	Kataloški broj
15	Rp1/2	G3/4	64,5	81	69,0	6,0	0601-02.000
20	Rp3/4	G1	69,0	81	72,0	14,0	0601-03.000
25	Rp1	G1 1/4	78,5	81	74,5	25,0	0601-04.000
32	Rp1 1/4	G1 1/2	89,5	81	78,0	42,0	0601-05.000



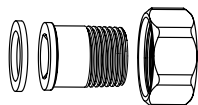
Sa Viegas presovanim spojem sa SC-Contur

DN	D2 [mm]	L2	L3	I	H	Kvs	Kataloški broj
15	15	110	22	81	69,0	6,0	0602-15.000
20	22	115	23	81	72,0	14,0	0602-22.000
25	28	129	23	81	74,5	25,0	0602-28.000
32	35	139	25	81	78,0	42,0	0602-35.000

SW1: DN 15 = 27 mm, DN 20 = 32 mm, DN 25 = 39 mm, DN 32 = 50 mm, DN 40 = 55 mm, DN 50 = 70 mm

SW2: DN 15 = 29 mm, DN 20 = 35,5 mm, DN 25 = 44 mm, DN 32 = 51 mm

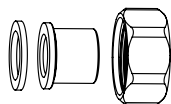
Pribor



Navojni priključci sa cevnim priključkom sa navojem

Ravno zaptivanje, za Globo sa spoljnim navojem.
Mesing.

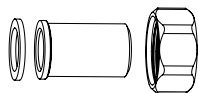
L [mm]	DN Globo		Kataloški broj
29,5	15	R1/2	0601-02.350
32,5	20	R3/4	0601-03.350
35	25	R1	0601-04.350
38,5	32	R1 1/4	0601-05.350



Navojni priključci sa lemljenim cevnom priključkom

Ravno zaptivanje, za Globo sa spoljnim navojem.
Mesing.

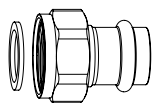
L [mm]	DN Globo	Ø	Kataloški broj
21	15	16	0601-16.352
25	20	22	0601-22.352
29	25	28	0601-28.352



Navojni priključci sa zavarenim cevnom priključkom

Ravno zaptivanje, za Globo H sa spoljnim navojem.

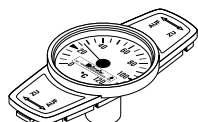
L [mm]	DN Globo	Ø	Kataloški broj
37	15	20,8	0601-02.353
42	20	26,8	0601-03.353
47	25	33,2	0601-04.353
47	32	41,8	0601-05.353



Navojni priključci sa pritisnim cevnom priključkom

Viega presovani spoj sa SC-Contur.
Ravno zaptivanje, za Globo sa spoljnim navojem.
Bronza.

L [mm]	DN Globo	Ø	Kataloški broj
34	15	15	0675-15.356
39	20	22	0675-22.356
44	32	35	0675-35.356



Termometar

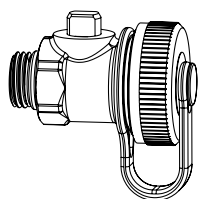
Zamena se vrši menjanjem crvene kape.
Opseg temperature od 0°C do 120°C.

DN Globo	Kataloški broj
Crveni	
10-32	0600-00.380
40-50	0600-06.380
Plavi	
10-32	0600-01.380
40-50	0600-07.380



Zamensaka ručica

Za	DN	Kataloški broj
Globo H, P, P-S, D	10-32	0600-03.520
Globo H, D	40-50	0600-06.520

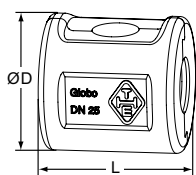


Kuglasti ventil za punjenje i pražnjenje

Napravljen od mesinga, sa 3/4" spoljnom vezom.

O-ring zaptivanje spoljne veze G1/4.
Max. radna temperatura 110 °C.

Kataloški broj
0615-00.100

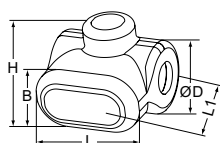


Termoizolaciona oplata za sisteme grejanja

Izrađene od EPP.

Protivpožarna klasa B2

DN Globo	L	ØD	Kataloški broj
Sa unutrašnjim navojem / pritisnim priključkom			
15	74	62	0600-02.553
20	74	76	0600-03.553
25	83	84	0600-04.553
32	92	103	0600-05.553
40	106	115	0600-06.553
50	122	136	0600-08.553
Sa spoljašnjim / unutrašnjim navojem			
15	81	62	0601-02.553
20	90	76	0601-03.553
25	104	83	0601-04.553
32	112	103	0601-05.553



Termoizolaciona oplata za sisteme grejanja

za Globo sa funkcijom ispuštanja vode.

Izrađene od EPP.

Protivpožarna klasa B2.

DN	L	L1	ØD	H	B	Kataloški broj
15	92	94	61	78	56	0615-02.553
20	101	100	65	83	56	0615-03.553
25	112	117	86	95	63	0615-04.553
32	122	130	103	107	63	0615-05.553
40	134	145	118	143	71	0615-06.553
50	146	167	146	162	71	0615-08.553



Proizvodi, tekstovi, fotografije, grafikoni i dijagrami u ovom dokumentu mogu biti predmet promene od strane IMI bez prethodnog obaveštenja ili obrazloženja. Za najvažnije informacije o našim proizvodima i specifikacijama, molimo Vas posetite climatecontrol.imiplc.com.