

Climate
Control

IMI TA

STS



Válvulas globo

Válvula de bloqueio com ponto de medição

STS

A válvula de bloqueio STS possui um ponto de teste para diagnóstico do sistema. Ideal para utilização em sistemas de aquecimento, resfriamento e sistemas prediais.

Principais características

Pontos de medição auto-vedantes

Para um rápido e preciso diagnóstico.

Diagnóstico do sistema e medição de capacidade

Um ponto de teste adicional ao sistema, permitindo diagnósticos do sistema e medições de capacidade rápidas e fáceis com o TA-SCOPE

AMETAL®

Liga resistente à dezincificação, que garante uma maior vida útil a válvula e diminui o risco de ocorrerem vazamentos.



Características Técnicas

Aplicação:

Sistemas de água quente e fria

Funções:

Medição
Bloqueio
Dreno (dependendo do modelo da válvula)

Dimensões:

DN 15-50

Classe de Pressão:

PN 25

Temperatura:

Máx. temperatura de trabalho: 120°C
Para temperaturas maiores, máx. 150°C, por favor entre em contato com o escritório de vendas mais próximo.
Mín. temperatura de trabalho: -20°C

Fluidos:

Água ou fluidos neutros, misturas aquosas de glicol (0-57%).

Materiais:

Corpo da válvula e cabeçote: AMETAL®
Vedação (corpo/cabeçote): O'ring - EPDM
Plug da válvula: AMETAL®
Vedação do assento: O'ring - EPDM
Haste: AMETAL®
Arruela deslizante: PTFE
Vedação da haste: O'ring - EPDM
Mola: Aço inoxidável
Volante: Poliamida

Ponto de medição: AMETAL®

Vedações: EPDM
Tampa: Poliamida e TPE

Dreno: AMETAL®
Vedação: EPDM
Juntas: Fibra a base de aramida

AMETAL® é uma liga resistente à dezincificação, desenvolvida pela IMI.

Identificação:

Corpo: TA, PN 20/150, DN (em mm e polegadas).
Volante: Modelo da válvula e DN

Pontos de medição

Os pontos de medição são auto-estanques. Remova a tampa e insira a agulha de medição.

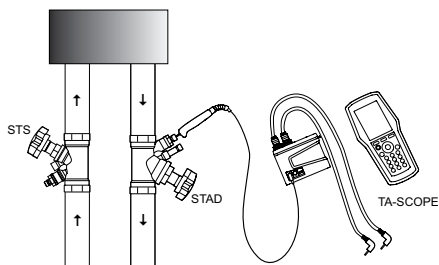
Dreno

As válvulas possuem conexões para mangueiras de dreno com rosca de G3/4 ou G1/2.

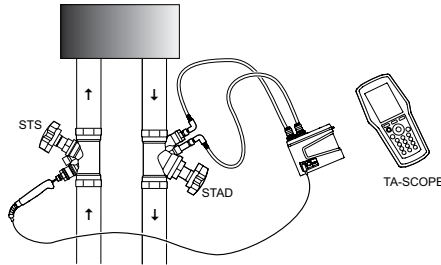
Exemplo de aplicação

Medição de capacidade de um circuito

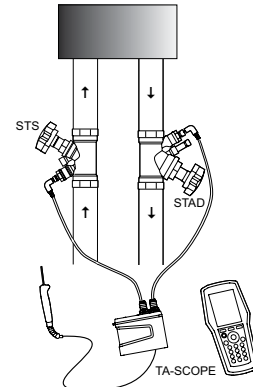
Passo 1:



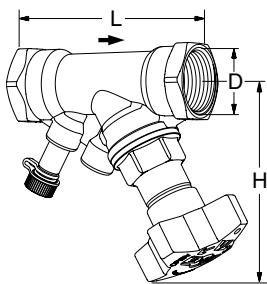
Passo 2:



Medição da perda de carga de um circuito



Itens

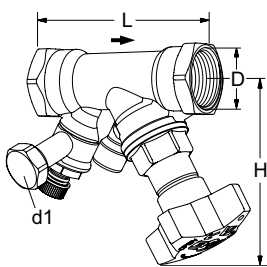


Sem dispositivo de dreno

Rosca interna.

Rosca segundo ISO 228. Comprimento de rosca segundo ISO 7/1.

DN	D	L	H	Kvs	Kg	Código Item
15*	G1/2	84	100	3,5	0,45	52 849-015
20*	G3/4	94	100	6,80	0,56	52 849-020
25	G1	105	105	9,80	0,76	52 849-025
32	G1 1/4	121	110	18,3	0,98	52 849-032
40	G1 1/2	126	120	25,4	1,2	52 849-040
50	G2	155	120	42,4	2,0	52 849-050



Com dispositivo de dreno

Rosca interna.

Rosca segundo ISO 228. Comprimento de rosca segundo ISO 7/1.

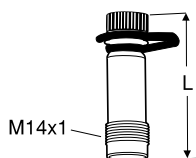
DN	D	L	H	Kvs	Kg	Código Item
d1 = G3/4						
15*	G1/2	84	100	3,5	0,60	52 849-615
20*	G3/4	94	100	6,8	0,66	52 849-620
25	G1	105	105	9,8	0,86	52 849-625
32	G1 1/4	121	110	18,3	1,2	52 849-632
40	G1 1/2	126	120	25,4	1,5	52 849-640
50	G2	155	120	42,4	2,1	52 849-650
d1 = G1/2						
15*	G1/2	84	100	3,5	0,60	52 849-215
20*	G3/4	94	100	6,8	0,66	52 849-220
25	G1	105	105	9,8	0,86	52 849-225
32	G1 1/4	121	110	18,3	1,2	52 849-232
40	G1 1/2	126	120	25,4	1,5	52 849-240
50	G2	155	120	42,4	2,1	52 849-250

→ = Sentido do fluxo

Kvs = m³/h para uma perda de carga de 1 bar com a válvula totalmente aberta.

*) Pode-se conectar ao tubo liso mediante um acoplamento de compressão KOMBI.

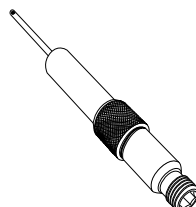
Acessórios



Tomada de pressão

Máx. 120°C (intermitente até 150°C)
AMETAL®/EPDM

L	Código Item
44	52 179-014
103	52 179-015



Tomada de pressão, extensão 60 mm (não é válida para tomadas 52 179-000/ -601)

Pode ser instalada sem drenar o sistema.

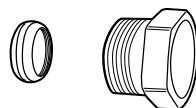
AMETAL®/Aço Inoxidável/EPDM

L	Código Item
60	52 179-006



Chave allen

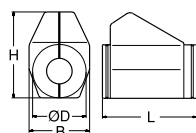
[mm]		Código Item
5	Dreno	52 187-105



Acoplamento de compressão KOMBİ

Máx. 100°C
(Para informação adicional sobre KOMBİ, consultar o catálogo técnico.)

Rosca macho no parafuso	Para tubos, diâmetro	Código Item
G1/2	10	53 235-109
G1/2	12	53 235-111
G1/2	14	53 235-112
G1/2	15	53 235-113
G1/2	16	53 235-114
G3/4	15	53 235-117
G3/4	18	53 235-121
G3/4	22	53 235-123



Isolamento térmico

Calor/frio
Poliuretano, livre de CFC. Acabamento em PVC cinza.

Para maiores detalhes veja o catálogo "Isolamento térmico".

Para DN	L	H	D	B	Código Item
15, 20	155	135	90	103	52 189-615
25	175	142	94	103	52 189-625
32	195	156	106	103	52 189-632
40	214	169	108	113	52 189-640
50	245	178	108	114	52 189-650