

Montažna izolacija



Dodatki

Izolacijsko ohišje za sisteme ogrevanja in hlajenja

Montažna izolacija

Montažno in snemljivo ohišje, za hitro in enostavno namestitev, za zmanjšanje toplotnih izgub pri sistemih ogrevanja in preprečitev kondenzacije pri hladilnih sistemih.



Tehnični opis

Uporaba:

Sistem ogrevanja in hlajenja
Sanitarna voda

Funkcije:

Izolacija

Temperatura:

Maksimalna delovna temperatura: 120°C
(S prekinitvami 140°C)
Minimalna delovna temperatura: 12°C
-8°C pri tesnem spoju.

Material:

Poliuretan brez CFC

Gostota:

50-60 kg/m³

Odprte celice:

<12%

Toplotna prevodnost pri λ 50°C:

0.028 W/mK

Absorpcija vode:

<2% volumen pri 20°C

Površinska obdelava:

Siv PVC

Požarna odpornost:

Montažna izolacija TA je testirana in odobrena skladno s DIN 4102 požarna odpornost razred B2.

Vgradnja

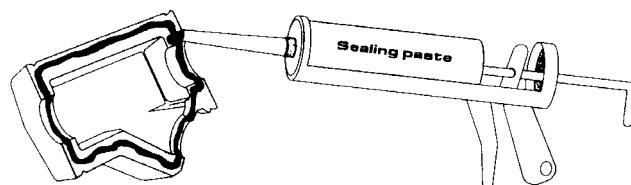
Izračunajte potreben prostor, potreben za izolacijsko ohišje pred montažo cevi.

Sistem hlajenja

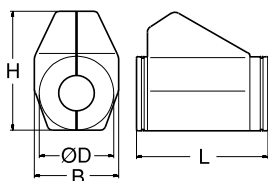
Da bi preprečili kondenzacijo, je posebej pomembno, da je spoj med montažno izolacijo in proti kondenzacijski izolaciji na cevi pravilno izveden.

1. Namestite izolacijsko ohišje na ventil.
2. Izolirajte cev proti kondenzaciji z izolacijo iz penaste gume (npr. Armaflex ali izolacijske cevi iz penaste gume).
3. Zavarujte proti kondenzacijski izolaciji in izolacijsko ohišje z lepilno tesnilno pasto.

Če odstranite izolacijsko ohišje, zagotovite da bo izolacija ponovno nameščena skladno z zgornjimi točkami.



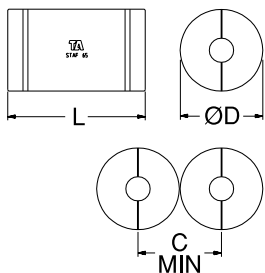
Artikli



STAD

Za ogrevanje/hlajenje

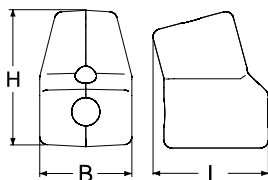
Za DN	L	H	D	B	Proizvod št.
10, 15, 20	155	135	90	103	52 189-615
25	175	142	94	103	52 189-625
32	195	156	106	103	52 189-632
40	214	169	108	113	52 189-640
50	245	178	108	114	52 189-650



STAF, STAF-SG

Za ogrevanje/hlajenje

Za DN	L	D	C	Proizvod št.
50	390	250	252	52 189-850
65	450	270	272	52 189-865
80	480	290	292	52 189-880
100	520	320	322	52 189-890
125	570	350	352	52 189-891
150	660	380	382	52 189-892



STAP

Za ogrevanje/hlajenje

Za DN	L	H	B	Proizvod št.
15-25	145	172	116	52 265-225
32-50	191	234	154	52 265-250

