

Climate  
Control

IMI TA

KOMBI



**Koppeling voor metalen leiding**  
Knelkoppelingen voor metalen leidingen

## KOMBI

Een flexibele knelkoppeling voor metalen-, zacht- en hard koperen leidingen, en zacht stalen leidingen in tapwater- en verwarmingsinstallaties.



### Belangrijkste kenmerken

#### Buitendraad

Voor snel en eenvoudig installeren is de KOMBI uitgevoerd met buitendraad, zodat deze aangesloten kan worden op de meeste IMI TA afsluiters in DN 10-20, inclusief radiator-, kogel- en inregelafsluiters.

### Technische beschrijving

#### Toepassingsgebied:

Verwarmings- en tapwatersystemen. Proces installaties waarbij het medium het toegepaste materiaal niet aantast.

#### Functionies:

Kneltkoppeling voor zacht en hard koperen leidingen (SS-EN 1057) en zacht stalen leidingen.

#### Drukklasse:

PN 16

#### Temperatuur:

Max. werktemperatuur: 100°C

#### Materiaal:

Drukmoer: AMETAL® of messing  
Kneltkoppeling: Messing

AMETAL®, is de ontzinkingsbestendige legering van IMI.

#### Oppervlaktebehandeling:

Drukmoeren vernikkeld.

### Installatie

De **KOMBI** voor metalen leidingen, koperen- en dunwandig stalen leidingen bestaat uit een kneltkoppeling en een drukmoer.

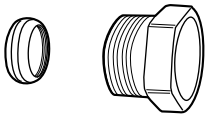
De drukmoeren hebben buitendraad en passen op de meeste IMI TA afsluiters in de maten DN 10-20 zoals:

- Thermostatische radiatorafsluiters
- Voetventielen
- Kogelafsluiters
- Inregelafsluiters
- Proportioneel bypassventiel
- Thermostatische circulatie afsluiter

#### Montage instructies:

Druk de leiding zo ver als mogelijk is in de koppeling. Draai de drukmoer handvast. Draai de drukmoer vervolgens verder vast met een Baco of steeksleutel; dit is voor KOMBI 1 slag.

## Artikel



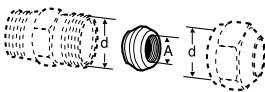
### KOMBI

Buitendraad op de drukmoer	Voor leiding diameter	EAN	Artikelnr.
G3/8	10	7318792874604	53 235-104
G3/8	12	7318792874703	53 235-107
G1/2	10	7318792874901	53 235-109
G1/2	12	7318792875007	53 235-111
G1/2	14	7318792875106	53 235-112
G1/2	15	7318792875205	53 235-113
G1/2	16	7318792875304	53 235-114
G3/4	15	7318792875403	53 235-117
G3/4	18	7318792875601	53 235-121
G3/4	22	7318792875700	53 235-123

Plug voor KOMBI: TA 322

Steunhuls gebruiken: TA 320 voor zacht en halfzacht koperen leidingen en TA 321 voor stalen leidingen.

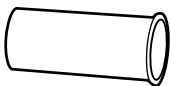
## Toebehoren



### TA 322 Stop

Geel

Afmeting	d	A	EAN	Artikelnr.
6 - 12	G3/8	G1/8	7318793629302	53 322-012
8 - 16	G1/2	G1/4	7318793629401	53 322-015
10 - 22	M28x1,5	G3/8	7318793705501	53 322-022



### TA 320 Verstevingshulzen AMETAL®

Koperen leiding

Afmeting	EAN	Artikelnr.
10x0,8	7318793762405	53 320-010
10x1,0	7318793762504	53 320-110
12x1,0	7318793762702	53 320-012
15x1,0	7318793763105	53 320-015
15x1,2	7318793763204	53 320-315
16x1,0	7318793763303	53 320-016
18x1,0	7318793763402	53 320-018
18x1,2	7318793763501	53 320-318
22x1,0	7318793763600	53 320-022
22x1,5	7318793763709	53 320-322



De producten, teksten, foto's, grafieken en schema's in deze brochure kunnen door IMI zonder voorafgaand bericht of opgave van reden gewijzigd worden. Voor de meest recente informatie over onze producten en specificaties kunt u contact opnemen met IMI per email: [info.nl@imi-hydronic.com](mailto:info.nl@imi-hydronic.com), [info.be@imi-hydronic.com](mailto:info.be@imi-hydronic.com) of [climatecontrol.imiplc.com](mailto:climatecontrol.imiplc.com).