

Climate
Control

IMI Pneumatex

Аксессуары



Аксессуары
Для поддержания давления

Аксессуары

Высококачественные аксессуары дополняют ассортимент продукции IMI Pneumatex для поддержания давления. Это оборудование предназначено для применения в системах отопления, холодоснабжения, гелиосистемах.



Технические характеристики - Защита от понижения уровня воды

Область применения:

Для систем отопления.
Использование в системах согласно EN 12828, SWKI HE301-01.

Функция:

Защита источника тепла и системы от перегрева при нехватке воды.

Давление:

Минимально допустимое давление, PSmin: 0 бар
Максимально допустимое давление, PS: 10 бар

Температура:

Максимально допустимая температура, TS: 120 °C
Минимально допустимая температура, TSmin: -10 °C

Материал:

Основной корпус из ковкого чугуна, оцинкованный.

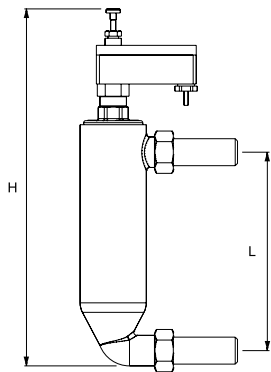
Транспортировка и хранение:

В теплых и сухих местах.

Аттестация:

Утвержденный тип TÜV-HWB-96.

Защита от понижения уровня воды


Защита от понижения уровня воды WMS

Блокирование после выключения, переключающий контакт для сигнализации.
2 соединения под приварку.
Монтаж на вертикальный трубопровод.

Тип	H	L	m [кг]	U [В]	I [А]	№ изделия
10 бар (PS)						
WMS 933.1	370	195	3,3	250	10	502 1003

Защита от понижения уровня воды WMS

Блокирование после выключения, переключающий контакт для сигнализации.
2 соединения под приварку.
Монтаж на вертикальный трубопровод.

Тип	H	L	m [кг]	U [В]	I [А]	№ изделия
10 бар (PS)						
WMS 933.2	370	195	3,3	250	10	502 1004

Технические характеристики - Манометр для измерения предустановленного давления

Область применения:

Для систем отопления, холодоснабжения, геосистем.
Использование в системах согласно EN 12828,
SWKI HE301-01.

Функция:

Контроль предустановленного давления в расширительных баках. Авто ВКЛ/ВЫКЛ. Автоматическая калибровка.

Давление:

Минимально допустимое давление, PSmin: 0 бар
Максимально допустимое давление, PS: 10 бар

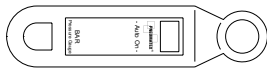
Температура:

Максимально допустимая температура, TS: 120 °C
Минимально допустимая температура, TSmin: -10 °C

Материал:

Пластик.

Манометр для измерения предустановленного давления



Манометр для предустановленного давления DME

Тип	PS [бар]	m [кг]	№ изделия
DME	10	0,3	500 1048

Технические характеристики - Манометр

Область применения:

Для систем отопления, холодоснабжения, геосистем.
Использование в системах согласно EN 12828,
SWKI HE301-01.

Функция:

Контроль давления заполнения в расширительных баках.

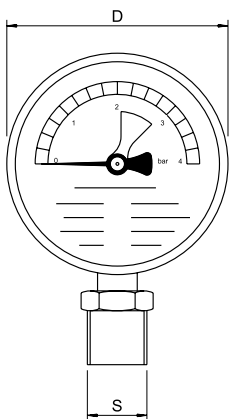
Давление:

Минимально допустимое давление, PSmin: 0 бар
Максимально допустимое давление, PS: 4 бар

Температура:

Максимально допустимая температура, TS: 60°C
Минимально допустимая температура, TSmin: -10°C

Манометр



Манометр H

Диапазон показаний 0-4 бар, с зеленым указателем для маркировки рабочего давления.
Соединение снизу.

Тип	PS [бар]	D	m [кг]	S	№ изделия
H4	4	80	0,3	R1/2	501 1037

Технические характеристики - Термометр/манометр

Область применения:

Для систем отопления, холодоснабжения, геосистем.
Использование в системах согласно EN 12828,
SWKI HE301-01.

Функция:

Контроль давления заполнения в расширительных баках.

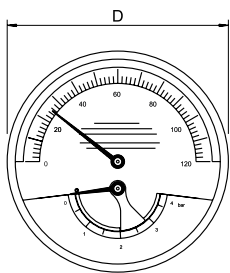
Давление:

Минимально допустимое давление, PSmin: 0 бар
Максимально допустимое давление, PS: 4 бар

Температура:

Максимально допустимая температура, TS: 120°C
Минимально допустимая температура, TSmin: -10°C

Термометр/манометр



Термометр/манометр TH

Диапазон отображения давления 0-4 бар, диапазон отображения температуры 0-120 °C, с зеленым указателем для маркировки рабочего давления.

Подключение с обратной стороны.

Тип	PS [бар]	D	m [кг]	S	№ изделия
TH4	4	80	0,3	R1/2	501 1038

Технические характеристики - Нажимной клапан

Область применения:

Для систем отопления, холодоснабжения, геосистем.
Использование в системах согласно EN 12828,
SWKI HE301-01.

Функция:

Отключение манометров. Измерение давления осуществляется только при нажатом штоке, в противном случае давление на манометр не подается.

Давление:

Минимально допустимое давление, PSmin: 0 бар
Максимально допустимое давление, PS: 30 бар

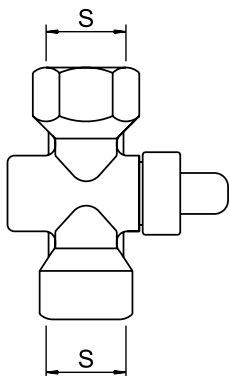
Температура:

Максимально допустимая температура, TS: 100 °C
Минимально допустимая температура, TSmin: -20 °C

Материал:

Никелированная латунь.

Нажимной клапан



Нажимной клапан DH

Тип	PS [бар]	m [кг]	S	№ изделия
DH	30	0,3	G1/2	500 1060

Технические характеристики – Запорно-регулирующий клапан

Область применения:

Для систем отопления, холодоснабжения, геосистем. использование в системах согласно EN 12828.

Среда:

Неагрессивные и нетоксичные среды.
Антифриз до 50%.

Функция:

Запорно-регулирующий. Обслуживание и демонтаж расширительных баков.

Давление:

Минимально допустимое давление, PSmin: 0 бар
Максимально допустимое давление, PS: 16 бар

Температура:

Максимально допустимая температура, TS: 120°C
Минимально допустимая температура, TSmin: -10°C

Транспортировка и хранение:

В теплых и сухих местах.

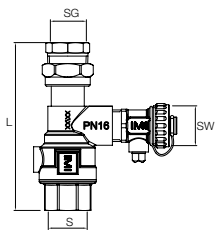
Материал:

Латунь.

Общая информация:

Управление при помощи прилагаемого ключа-шестигранника - защита от непреднамеренного закрытия. Поставляется в комплекте с шаровым краном для быстрого опорожнения расширительных баков с патрубком для шланга DN 15.

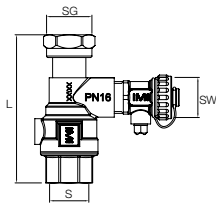
Запорно-регулирующий клапан



Запорнорегулирующий клапан DLV

Внутренняя резьба, накидная гайка со стороны подсоединения бака.

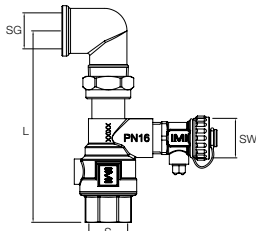
Тип	PS [бар]	L	m [кг]	S	SG	SW	№ изделия
DLV 15	16	114	0,53	Rp3/4	Rp1/2	G3/4	535 1432



Запорный клапан с дренажом DLV

Внутренняя резьба, резьбовое соединение (с плоским уплотнением) для прямого подключения к подходящим расширительным бакам.

Тип	PS [бар]	L	m [кг]	S	SG	SW	№ изделия
DLV 20	16	97	0,49	Rp3/4	G3/4	G3/4	535 1434
DLV 25	16	100	0,54	Rp1	G1	G3/4	535 1436



Присоединительный комплект DLV A

Внутренняя резьба (с плоским уплотнением) с обеих сторон, 90° колено для непосредственного соединения с расширительными баками Statico SU.

Тип	PS [бар]	L	m [кг]	S	SG	SW	№ изделия
DLV 20 A	16	130	0,61	Rp3/4	Rp3/4	G3/4	746 2000
DLV 25 A	16	138	0,71	Rp1	Rp1	G3/4	301010-50601



Ассортимент, тексты, фотографии, графики и диаграммы могут быть изменены компанией IMI без предварительного уведомления и объяснения причин. Дополнительную информацию о компании и продукции Вы можете найти на сайте climatecontrol.imiplc.com.