

Climate
Control

IMI TA

MDFO



测量孔板
流量测量孔板

MDFO

带自密封测量口的流量测量孔板。

关键特性

自密封测量口

用于简便精确的平衡。

不锈钢

保证更长的使用寿命。



技术说明

技术说明:

供冷制热系统
自来水系统

功能:

测量

尺寸:

DN 20-900

压力等级:

PN 16 (DN 20-900)
PN 25 (DN 20-300)
PN 40 (DN 65-450)

温度:

最高工作温度: 110° C
最低工作温度: -20° C

材质:

固定孔板: 不锈钢X3CrNiMo17-13-3
(符合EN 10028-7或 EN 10272 (BS 970 316/S16) No. 1.4436)

测量口: AMETAL®合金

密封 (测量口): EPDM

AMETAL®合金是IMI专利的防脱锌耐腐蚀合金。

标识:

IMI TA, DN, PN, BS 7350, 编号,
流向箭头

标准

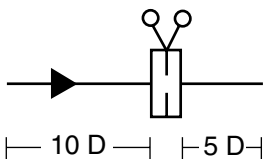
片状孔板固定在EN 1092, ISO 7005 (BS 4504) 法兰之间。
测量孔板符合BS 1042: Section 1.1:1992 (ISO 5167-1:1991) 的规定。
根据BS 1042: Section 1.4:1992来计算流量。

测量口
带有延长自密封测量口的MDFO
(52 176 和 52 276)。

安装

在安装该测量孔板前, 请确认:

- 孔板清洁且未受到损坏
- 端面清洁且未受到损坏
- 测量孔板前后应留有足够长度的直管



该测量孔板应安装于一对法兰之间。请确保法兰盘平行以及所用密封圈符合该法兰标准。在固定夹紧前, 请确认密封圈和孔板处于同心位置。
测量热水管压差时, 务必小心操作。

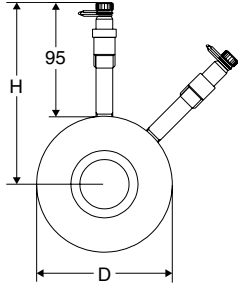
调试

用冷水测试阀门压力。
拧紧法兰接口并调试检查连接点处的泄露。

维护

该测量孔板MDFO在他们正常应用范围的情况下是免费维护的。

产品规格



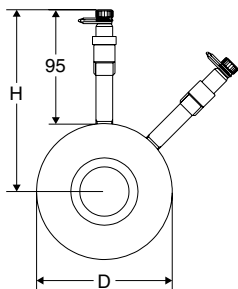
带有自密封测量口

PN 16

DN	D	H	法兰厚度	Kv _{max}	Kv _{signal}	Kg	产品编号
20	63	127	18	6	4,68	0,59	52 176-920
25	73	131	18	11	8,64	0,70	52 176-925
32	84	137	18	23	16,6	0,83	52 176-932
40	94	142	18	35	24,5	0,98	52 176-940
50	109	150	18	72	46,1	1,2	52 176-950
65	127	159	18	154	90	1,5	52 176-965
80	142	166	18	220	120	1,8	52 176-980
100	162	176	18	373	220	2,0	52 176-990
125	192	191	18	570	342	2,5	52 176-991
150	218	204	18	789	468	3,0	52 176-992
200	273	231	18	1383	792	4,3	52 176-993
250	329	260	18	2122	1224	5,7	52 176-994
300	384	287	18	3116	1800	7,0	52 176-995

PN 16 – 以下产品不得在英国、欧盟或欧洲自由贸易联盟国家销售或安装。

DN	D	H	法兰厚度	Kv _{max}	Kv _{signal}	Kg	产品编号
350	444	317	20	4000	2250	10	52 176-996
400	496	343	23	5300	3000	14	52 176-997
450	556	373	28	6400	3750	22	52 176-999
500	618	404	28	7950	4500	26	52 176-998
600	735	463	29	10700	6500	43	52 276-001
700	805	498	31	15000	9000	44	52 276-002
750	865	528	32	17500	10500	51	52 276-012
800	911	551	32	20300	12000	56	52 276-003
900	1011	601	33	26000	15500	65	52 276-004

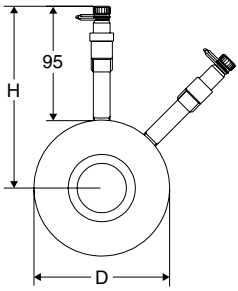


PN 25

DN	D	H	法兰厚度	Kv _{max}	Kv _{signal}	Kg	产品编号
20	63	127	18	6	4,68	0,59	52 176-820
25	73	131	18	11	8,64	0,70	52 176-825
32	84	137	18	23	16,6	0,83	52 176-832
40	94	142	18	35	24,5	0,98	52 176-840
50	109	150	18	72	46,1	1,2	52 176-850
65	127	159	18	154	90	1,5	52 176-865
80	142	166	18	220	120	1,8	52 176-880
100	168	179	18	373	220	2,0	52 176-890
125	194	192	18	570	342	2,5	52 176-891
150	224	207	18	789	468	3,0	52 176-892
200	284	237	18	1383	792	4,3	52 176-893

PN 25 – 以下产品不得在英国、欧盟或欧洲自由贸易联盟国家销售或安装。

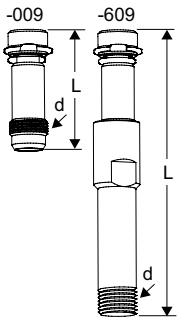
DN	D	H	法兰厚度	Kv _{max}	Kv _{signal}	Kg	产品编号
250	340	265	18	2122	1224	5,7	52 176-894
300	400	295	18	3116	1800	7,0	52 176-895

**PN 40**

DN	D	H	法兰厚度	Kv _{max}	Kv _{signal}	Kg	产品编号
65	127	159	18	154	90	1,5	52 176-765
80	142	166	18	220	120	1,8	52 176-780
100	168	179	18	373	220	2,0	52 176-790
125	194	192	18	570	342	2,5	52 176-791
150	224	207	18	789	468	3,0	52 176-792
200	290	240	18	1383	792	4,3	52 176-793

PN 40 – 以下产品不得在英国、欧盟或欧洲自由贸易联盟国家销售或安装。

DN	D	H	法兰厚度	Kv _{max}	Kv _{signal}	Kg	产品编号
250	352	271	18	2122	1224	5,7	52 176-794
300	417	304	18	3116	1800	7,0	52 176-795
350	474	332	20	4000	2250	15,0	52 176-796
400	546	368	23	5300	3000	23,0	52 176-797
450	571	381	28	6400	3750	26,0	52 176-798

附件**测量口**

最高工作温度120° C (间歇可达150° C)

AMETAL®/EPDM

d	L	产品编号
1/4	39	52 179-009
1/4	103	扩展 52 179-609