

**Climate
Control**

IMI Heimeier

EMOtec II



Szelepmozgatók

Termoelektromos szelepmozgató épületgépész
rendszerekbe

EMOtec II

A nagy teljesítményű EMOtec II szelepszegítő, kisméretű fogyasztói szelepek (pl. Dynacon Eclipse) nyit/zár (on/off) működtetését biztosítja, magas IP védetség mellett. A pozíciójelző minden irányból látható így egyszerű a karbantartása. Mivel a csatlakozó gyűrűvel egyszerűen csak össze kell pattintani illetve a meghajtó az első üzembe helyezés előtt nyitva van (first open) az EMOtec II üzembe helyezése igen egyszerű.



Kiemelt tulajdonságok

Nagy záróerő és megbízható működés

Letesztelve az összes IMI szeleppel (150 000 ciklus).

Magas érintésvédelmi osztályú ház (IP 54)

A biztos működés érdekében, bármely beszerelési pozícióban.

A pozíciójelző minden oldalról látható

Az egyszerű karbantartás érdekében.

Alacsony energiafogyasztás

A csökkentett energiafogyasztás kisebb elektromos teljesítményt igényel.

M30x1,5 menetes, bepattintós csatlakozó gyűrű

A csatlakozó gyűrűt fel kell tekerni a szeleptestre majd egyszerűen csak össze kell pattintani őket.

Kompakt méret – osztószekrényekhez ideális

Műszaki ismertető

Alkalmazási terület:

NYIT/ZÁR, illetve PWM szabályozáshoz.

Tápfeszültség:

24 VAC/VDC +20% / -10%
230 VAC ±10%
Frekvencia 50-60 Hz

Energiafogyasztás:

24 V:
Üzem közben ≤ 1 W (VA)
Indítási áramfelvétel ≤ 200 mA.
230 V:
Üzem közben ≤ 1 W (VA)
Indítási áramfelvétel ≤ 275 mA.

Nyitási idő:

~ 4 perc lehűt állapotból indítva.

Működtető erő:

100 N +10%

Lökethossz:

5 mm
Pontosan látható a pozíció kijelzőn.

Hőmérséklet:

Maximális környezeti hőmérséklet: 60°C
Minimális környezeti hőmérséklet: 0°C
Max. közeg hőmérséklet: 100°C
Tárolási hőmérséklet: -25°C – +60°C

Érintésvédelmi osztály:

IP 54 bármely beépítési pozícióban.

Védetség osztály:

III, EN 60730

Tanúsítvány:

CE, EN 60730-2-14

Csatlakozó kábel:

Kábelhossz: 1 m.
Csatlakozókábel: 2 x 0,75 mm².
A csatlakozó kábel 100 mm, az egyes erek 8 mm-en hosszan vannak lecsupaszítva.

A szelepcsatlakozás típusa:

M30x1,5 menetes, bepattintós csatlakozó gyűrű.

Test:

Ütésálló polyamid, fehér RAL 9003s.

Funkció

First-Open funkció (NC típus)

A „First-Open” funkció lehetővé teszi, hogy az NC meghajtó az első beüzemelés előtt még feszültségmentes állapotban is nyitva tartsa a szelepet. Ez megkönnyíti a felszerelést, mivel nem kell a meghajtót rányomni a szelepszárra. Ezzel a funkcióval már akkor is fűteni lehet, ha az építkezés során a meghajtó elektromos bekötése még nem történt meg. Az első üzembe helyezés során a tápfeszültség rákapcsolása (> 6 perc 230 V és > 9 perc 24/12 V esetén) automatikusan feloldja a „First-Open” funkciót, és a hajtómű ettől kezdve normál NC meghajtóként fog viselkedni.

Feszültségmentes állapotban zárva (NC típus)

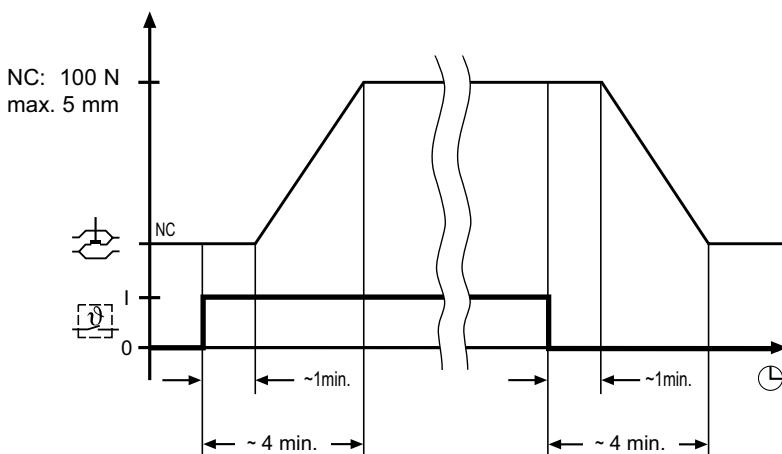
A tápfeszültség bekapcsolása felfűti a meghajtó expanziós rendszerét. Adott időbeli késleltetés után a meghajtó elkezd egyenletesen kinyitni.

Ha megszűnik a tápfeszültség, a szelepmozgató adott időbeli késleltetést követően, az expanziós rendszer lehűlésével zár.

Megjegyzés:

A nyitási-/zárási idők ellenőrzése esetén vegye figyelembe a reakcióidőt is (időbeli késleltetést)!

A nyitási- és zárási idők a környezeti hőmérséklettől függnek.



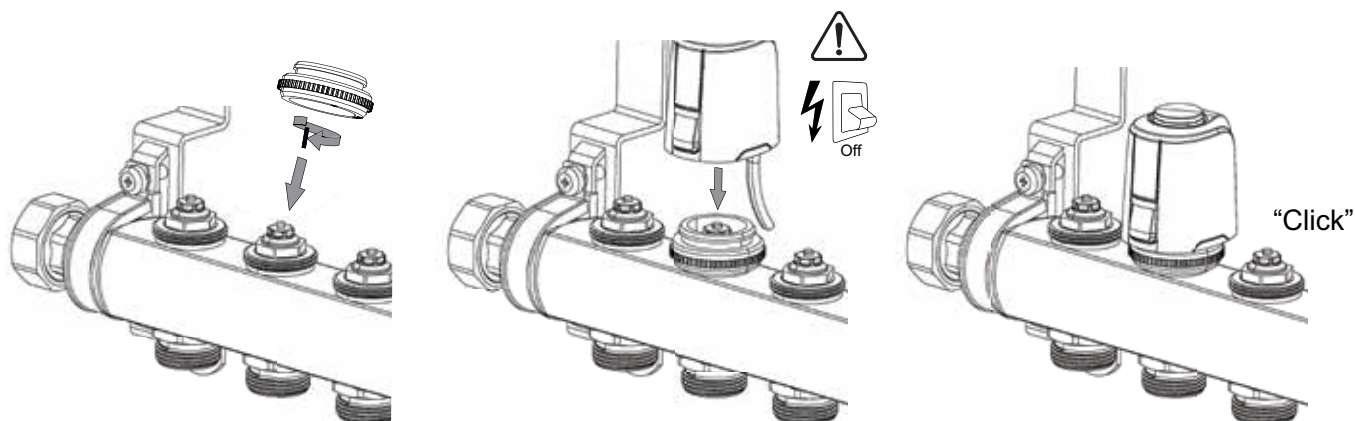
Működési tartomány

A meghajtó felszerelhető bármelyik M30x1,5-es csatlakozású IMI TA és Heimeier szelepre.

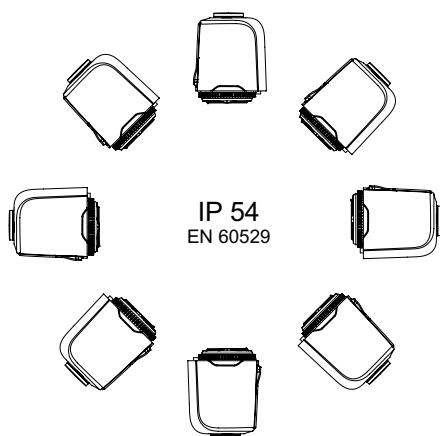
A meghajtó az X = 11,0 mm - 16,0 mm-es lökettartományban működik.



Beépítés



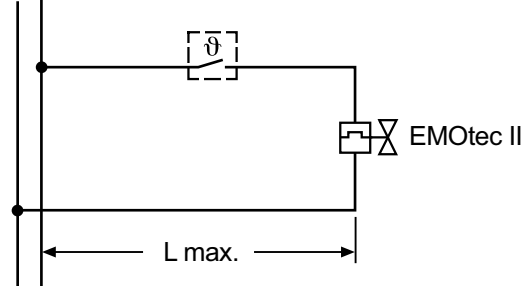
Érintésvédelmi osztályok



Bekötési rajz

N L — 230 VAC (+10%/- 10%); nom. 1 W

~ ~ — 24 VAC/VDC (+20%/- 10%); nom. 1 W



(L max.: lásd Elektromos tervezési szempontok c. fejezetnél)

Elektromos tervezési szempontok

24 V-os transzformátor méretezése

24 V-os kisfeszültséggel történő üzemeltetéshez elegendő teljesítményű, az EN 60335 szabványnak megfelelő transzformátorra van szükség.

A transzformátor teljesítményének méretezésénél figyelembe kell venni az idításnál fellépő magasabb áramfelvételt. A magasabb áramfelvételt vegye figyelembe a szobatermosztát kapcsoló érintkezőinek méretezésekor is.

A transzformátor minimális teljesítménye az alábbiak alapján számítható:

A 24 V-os EMOTec II által (indítási fázisban) felvett teljesítmény, továbbá a szobatermosztát által felvett teljesítményének összege.

24 V érintésvédelmi törpefeszültség

A szükséges érintésvédelmi törpefeszültséghez (SELV a DIN VDE 0100 alapján) az EN 61558-2-16 szabványnak megfelelően egy leválasztó transzformátort kell alkalmazni.

Kábelhossz

Azért, hogy a meghajtó a megadott időn belül ki tudjon nyitni, a betápkábelben a feszültségcsés (a kábel hosszától és keresztmetszetétől függően) az indításkor fellépő nagyobb áramerősség esetén sem haladhatja meg a 4 %-ot.

Rézvezetékek esetén általános méretezéshez használja a következő szokásos képletet:

$$L \text{ max.} = I / n$$

L max.: a kábel maximális hossza [m] (lásd "Bekötési rajz")

I: táblázatos érték [m]

n: szelepmozgatók száma

Vezeték: Típus/név	Keresztmetszet:	I
	A [mm ²]	24 V [m]
NYM	1,5	136

Számítási példa

Cél:

a kábel maximális hossza L max.

Adott:

Feszültség U = 24 V

Vezető keresztmetszete A = 2 x 1,5 mm²

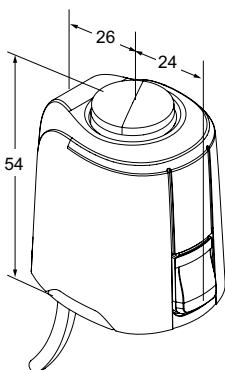
Táblázatos érték I = 136 m

Mozgatók száma n = 4

Megoldás:

$$I \text{ max.} = I / n = 136 \text{ m} / 4 = 34 \text{ m}$$

Cikkek

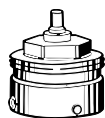


EMOTec II

M30x1,5 csatlakozó gyűrűvel. Feszültségmentes állapotban zárva. Gyári kábellel. Kábelhossz 1 m.

Tápfeszültség	Cikkszám
24 VAC/VDC	342030-11111
230 VAC	342030-12111

Tartozékok



Csatlakozás más gyártmányú szeleptestekhez

Adapter az EMOtec II felszereléséhez
más gyártók szelepeire.
M30x1,5 menetes.

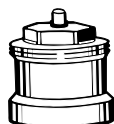
Gyártó	Cikkszám
Danfoss RA (Ø≈20 mm)	9702-24.700
Danfoss RAV (Ø≈34 mm)	9800-24.700
Danfoss RAVL (Ø≈26 mm)	9700-24.700
Vaillant (Ø≈30 mm)	9700-27.700
IMI TA (M28x1,5)	9701-28.700
Herz (M28x1,5)	9700-30.700
Markaryd (M28x1,5)	9700-41.700
Comap (M28x1,5)	9700-55.700
Oventrop (M30x1,0)	9700-10.700
Giacomini (Ø≈22,6 mm)	9700-33.700
Ista (M32x1,0)	9700-36.700
Uponor (Velta)	9700-34.700
-Euro-/Kompakt osztó vagy visszatérő szelep 17	
Uponor (Velta)	9701-34.700
- Provario osztó	



Csatlakozás beépített szelepes radiátorokhoz

Adapter az M30x1,5 csatlakozású
EMOtec II felszereléséhez, szorító
csatlakozással rendelkező, **2. és 3.**
sorozatú termosztatikus szelepbetétekre.
M30x1,5 menetes.

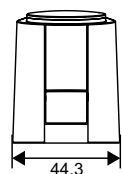
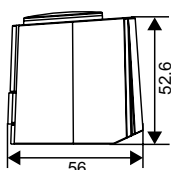
Típus	Cikkszám
2. sorozat	9703-24.700
3. sorozat	9704-24.700



Orsó hosszabbító

a termosztatikus szelepekhez és
M30x1,5 menetes beépített szelepes
radiátorokhoz.

L	Cikkszám
Műanyag, fekete	
15	2001-15.700
30	2002-30.700



Segédkapcsolós termoelektromos meghajtó

Max. kapcsolható áram:

230 V-os kivétel: 5 (1) A;

24 V-os kivétel: 3 (1) A.

Lökethossz: 4 mm.

A szelepcsatlakozás típusa: IMI Heimeier
M30x1,5, M30x1,5, gyári adapterrel.

Működtető erő: 100 N.

Kábelhossz: 1 m.

Csatlakozó kábel: 4 x 0,75 mm²

Típus	Cikkszám
230 V	
Alaphelyzetben zárt (NC)	4968-03.000
24 V	
Alaphelyzetben zárt (NC)	4988-03.000

Az IMI fenntartja a jelen dokumentumban szereplő termékek, termékleírások, fényképek, ábrák és diagramok előzetes bejelentés vagy indok nélkül történő módosításának jogát. Termékeinkkel és termékleírásokkal kapcsolatos naprakész információért látogasson el a climatecontrol.imiplc.com internetes oldalra.